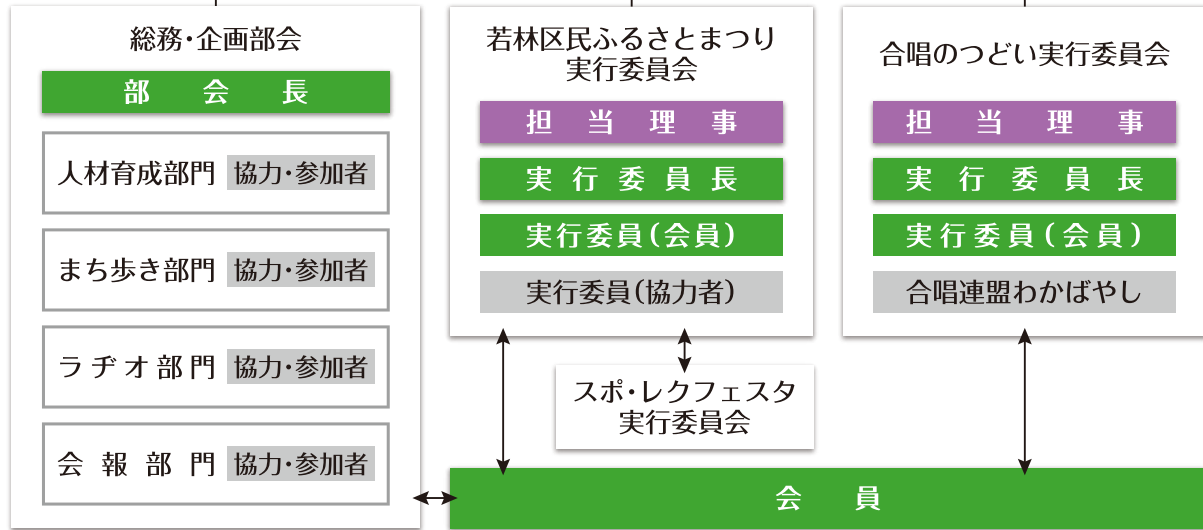
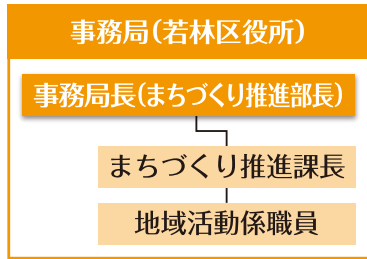
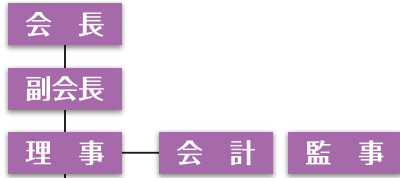


# 若林区まちづくり協議会組織図

- 役員
- 会員
- 協力者・共催団体など



## 会員構成

若林区連合町内会長協議会	若林区学区民体育振興会	若林地区更生保護女性会
各地区連合町内会	仙台農業協同組合	東北電力ネットワーク(株)仙台南電力センター
若林区連合商店会	若林区老人クラブ連合会	仙台東土地改良区
各商店会	若林区児童福祉協議会連絡協議会	(公社)仙台市食品衛生協会若林区事務所
若林地区交通安全協会	若林区明るい選挙推進協議会	(福)仙台市社会福祉協議会若林区事務所
仙台市若林地区交通指導隊	若林区PTA連合会	宮城県漁業協同組合仙台支所
仙台市若林消防団	各小学校・中学校PTA	一般社団法人ReRoots
若林地区女性防火クラブ連絡協議会	各小学校社会学級	若林区中央市民センター
若林区防犯協会連合会	社会を明るくする運動仙台市若林区推進委員会	若林区文化センター
若林区マイタウンスポーツ協会	協同組合仙台卸商センター	若林区役所各課
若林区レクリエーション協会	日赤奉仕団仙台市地区本部若林区地区委員会	個人会員
若林区スポーツ推進委員会	若林区民生委員児童委員連絡協議会	
若林区スポーツ協会	若林地区保護司会	

順不同

# 若林区 まちづくり協議会

メンバー随時募集中

興味のある事業から一緒に活動してみませんか？詳しくは事務局まで



ふるさと広場(若林区役所南側)

若林区まちづくり協議会は、区民一人ひとりの創意と参加により、住みよい魅力のあるまち若林区を目指し、行政と協働によるまちづくりを推進することを目的として、区内の多くの市民や各種団体の皆さんが参加され活動をしている団体です。まちづくり運動の実践や実践団体などの活動推進のほか、まちづくりに関する広報活動などを行っています。



若林区まちづくり協議会事務局  
(若林区まちづくり推進課内)

若林区まちづくり協議会

〒984-8601 仙台市若林区保春院前丁3-1  
TEL : 022-282-1111(代表)  
FAX : 022-282-1152  
E-mail : wakamachikyo@city.sendai.jp



若林区まちづくり協議会



## 若林区民 ふるさとまつり

大勢の区民スタッフの手で支えられている「若林区民ふるさとまつり」。当日は、地元の商店会等による出店や各種団体のブース、フリーマーケットが立ち並び、多くの来場者で賑わうほか、区内を拠点に活動するサークルのステージ発表も人気。区内の中学生ボランティアも会場内で活躍しており、まさに区民が一体となったおまつりです。(毎年10月第3日曜日開催予定)

会場：若林区役所特設会場  
共催：仙台市  
協力：公益財団法人  
仙台ひと・まち交流財団  
(若林区文化センター)

## まちづくり交流会

若林区内にてまちづくりを支える人材の発掘とともに、市民活動団体や個人の連携と情報交換を目的に交流会を行っています。



## 若林わくドキまち歩き

2015年の地下鉄東西線開業イベントの企画・実施から始まり、若林区への愛着や興味を持ってもらえるよう、「見て」・「聞いて」・「食べて」魅力を体感できる「まち歩き」を開催します。若林区で知識を積み重ねてきた委員が自ら企画をしています。



## 若林区合唱のつどい

若林区は、合唱サークルが多数活動するほか、学校でも合唱が盛んな地域。この特色を活かして、合唱を中心とした音楽祭を毎年開催しています。「合唱連盟わかばやし」加盟団体に加え、区内の小・中・高等学校の合唱部や吹奏楽部が参加。地域文化活動の活性化を目指しています。(毎年7月第1土曜日開催予定)

会場：若林区文化センター／共催：合唱連盟わかばやし



## ラジオはいらいん若林

若林区の隠れた魅力や地域に密着した話題を区民スタッフが丹念に取材し、月に2回、新しい番組をお届け。幅広い方々に若林区を知っていただけるよう、通常放送のほか、インターネットラジオ「ListenRadio(リスラジ)」でも聴くことができます。



## 会報 はいらいん若林

毎年3月、市政だよりと一緒に配布しています。会報の愛称「はいらいん若林」とは、仙台弁の「入らいん(お入りください)」に英語のhigh(ハイ・高い)とline(ライン・路線、進路などの意)とをかさねあわせた造語です。温かさや高いレベルをめざそうという気持ちが込められています。

### FM76.2「RADIO3」

インターネットラジオ

リスラジ

放送 7～3月 第1・3土曜日  
10:00～10:30

再放送 7～3月 第2・4土曜日  
10:00～10:30

