

## 歴史・寺院



### A 報恩寺

マップ B1

かつて境内に蓮池があったことから「蓮池報恩寺」とも呼ばれる。本尊の木造阿弥陀如来立像は市の指定文化財に、その脇仏の二十五菩薩と地藏菩薩は市の登録文化財になっている。



### B 孝勝寺

マップ C1

日蓮宗本山であり、江戸時代の歌舞伎「伽羅先代萩」の登場人物・政岡のモデルとされる三沢初子の菩提寺である。仙台藩四代藩主伊達綱村が建立した釈迦堂がある。



### C 善導寺

マップ C2

1577年、伊達晴宗の家臣である横塚縫殿助が出家し、米沢に西蓮院を開山したのが始まりとされる。境内に豊かに生い茂る木々が印象的。



### D 林香院

マップ C2

干支地藏が並び、樹齢200年のゴヨウマツも。本堂脇には八本の腕に剣や独古・宝珠持ち、厄災を振り払うと言われる「八臂弁才天」を祀る。



### E 道仁寺

マップ D2

称名山、浄土真宗大谷派で東本願寺の末寺。1626年開山。樹齢200年を誇るタブノキと2本のサクラ、シダレザクラが見事な枝を広げる。



### F 阿弥陀寺

マップ B2

法王山正覚院と号する時宗の寺。本尊の木造阿弥陀如来立像は承久3年との銘があり、県の指定文化財にもなっている。仙台三十三観音十七番札所。



### G 政岡墓所

マップ C1

鬱蒼と茂る木々の中、仙台藩二代藩主忠宗の正室である振姫、仙台藩三代藩主綱宗の側室である三沢初子、四代藩主綱村の正室である仙姫の墓が建っている。

## 自然・景観



### H 新寺四丁目公園

マップ C2

かつてこの一帯は江戸時代に多くの寺院を配してまちづくりが行われ、さらに昭和の頃に区画整理が行われた。この公園にはこうした経緯を記すプレートがある。町の歴史をたどり、昔の景色に思いを馳せよう。



### I 新寺小路緑道

マップ B1~D2

新寺二丁目蓮池公園から新寺五丁目公園を結ぶ緑道。サクラやツバキなどが植えられ、落ち着いた雰囲気がある。毎月28日開催の「新寺こみち市」の会場ともなっている。



### J 宮城野通の歩道

マップ B1~D1

歩道には「宮城野」を詠んだ歌が埋め込まれ、クチナシやキンモクセイの花が彩る趣き豊かな通り。傍らに置かれた小鳥の彫刻や、小さな噴水も目を楽ませる。

## 文化・生活



### K 延命餅本舗

マップ B2

昭和5年創業の餅店。阿弥陀寺にある延命地蔵にあやかり、屋号を「延命餅」にしたそう。一番人気を集めているのは、平たいお餅を2つ串に刺した「田楽餅」。  
☎022-256-0551 🕒8:00~16:00前後 📍不定休



### L 洋菓子工房 ぶちまるきろくえもん

マップ A2

昭和55年創業の洋菓子店。卵、乳製品アレルギーに対応したケーキや焼き菓子、パンを製造・販売している。おすすめ商品は口どけのよいペークドチーズケーキ「フロマージュ」。  
☎022-266-7686 🕒10:00~19:00 祝10:00~18:00 📍日曜



### M エコロジーショップenergy

マップ D1

マクロビオテック食材の充実ぶりは市内でも指折り。またオーガニックコスメや純石鹸など無添加化粧品を扱うほか、登米や秋保、色麻産の有機野菜も。  
☎022-296-1337 🕒9:00~19:00 📍月曜



### N スリーズコーヒー

マップ B2

生豆の状態から好みの深さで焙煎してくれる、自家焙煎のコーヒー豆専門店。販売するコーヒー豆は約60種に及び、そのラインナップは東北でも屈指だ。お土産用のコーヒーとして「伊達の香り」製造・販売中。  
☎022-263-4001 🕒10:00~18:00(焙煎終了18:00)、土・日曜、祝日10:00~17:00(焙煎終了17:00) 📍月曜、第1・3日曜



### O たらこcafe

マップ B2

石巻市内で津波の被害を受けたたらこ専門店が、現在地へ移転し営業再開。たらこの販売に加え、コーヒーやケーキ等を提供する喫茶コーナーがある。  
☎022-256-3078 🕒10:00~19:00 📍日曜、祝日



### P 阿部吉履物店

マップ B1

昭和4年に創業し、現在は2代目が下駄作りを受け継いでいる。初代店主が使用していた作業台を今に受け継ぎ、履き心地の良い下駄を手作業で作っている。  
☎022-256-2863 🕒7:00~19:00 📍無休

## 若林区東西線沿線魅力★探検隊について

若林WALKERは、「ふるさと」若林区、の東西線沿線のまちを再発見しよう!、「そして、たくさんの人に東西線に乗って「若林区、に来てもらおう!」との思いで集まった区民が「若林区東西線沿線魅力★探検隊」を結成し、実際にまちを歩き、取材をして作り上げたものです。そのなかで、探検隊の一人ひとりがふるさとの魅力を再発見し、今までよりもっとこのまちが好きになりました。



若林の各地域を探検しました。



探検の成果を編集します。

## 他の駅にも行ってみよう!

若林WALKER 宮城野通駅編で、このまちの魅力に触れたあなた。次に訪ねるのは、どの駅?それぞれの駅周辺にはすてきなスポットがたくさんありますので、ぜひ訪問してみてください!!そして、私たちのふるさと「若林」のことをもっと知り、好きになってくれたら…探検隊の願いです。このマップは地元の人たちが魅力再発見の目線で作りしました。歴史のある神社仏閣や、歩かないと気づかない緑や花、魅力あふれるショップやフードなど、まちあるき楽しくなる情報が満載です。ぜひポケットやカバンにこのマップを忍ばせ、あちこちへ足を運んでください。きっとキラキラと輝く、すてきな発見があるはずですよ。

## 地下鉄東西線 平成27年12月6日開業しました!

地下鉄東西線は、省資源・省エネルギーで環境負荷が少なく、生活しやすいコンパクトな都市を実現する交通機関です。東西線が完成することで、南北線やJR線とともに、安全性と定時性に優れた環境にやさしい交通ネットワークができます。交通渋滞の緩和はもちろん、新たな交流が生まれ、都市文化やビジネスの育成・地域の活性化につながると期待されています。

◎さらに詳しくは、こちらをご覧ください。(インターネット)

### 若林区の歴史などについて

若林区の魅力発見(仙台市若林区ウェブサイト内)  
<http://www.city.sendai.jp/waka-katsudo/wakabayashiku/machizukuri/miryoku/index.html>

### 仙台市地下鉄東西線について

地下鉄東西線(仙台市交通局ウェブサイト内)  
<http://www.kotsu.city.sendai.jp/touzaisen/>

### 若林区東西線沿線魅力発信事業

### 若林WALKER ~宮城野通駅編~

企画	仙台市若林区まちづくり推進課 (公財)仙台ひと・まち交流財団 仙台市若林区中央市民センター
取材	若林区東西線沿線魅力★探検隊(18名)
協力	東北工業大学 工学部 都市マネジメント学科 森田哲夫研究室
デザイン	東北工業大学 ライフデザイン学部 クリエイティブデザイン学科 篠原良太研究室 (伊藤瑞希・金相憲・熊谷夏菜・菅田耕平・豊岡円) 中村知里・宮本瑞生・武川大城・渡邊志織
印刷	ハリウコミュニケーションズ株式会社
発行	仙台市若林区まちづくり推進課 〒984-8601 仙台市若林区保春院前丁3-1 電話022-282-1111(内線6136)

令和2年1月第5版発行 ※掲載情報は令和元年12月現在のものです

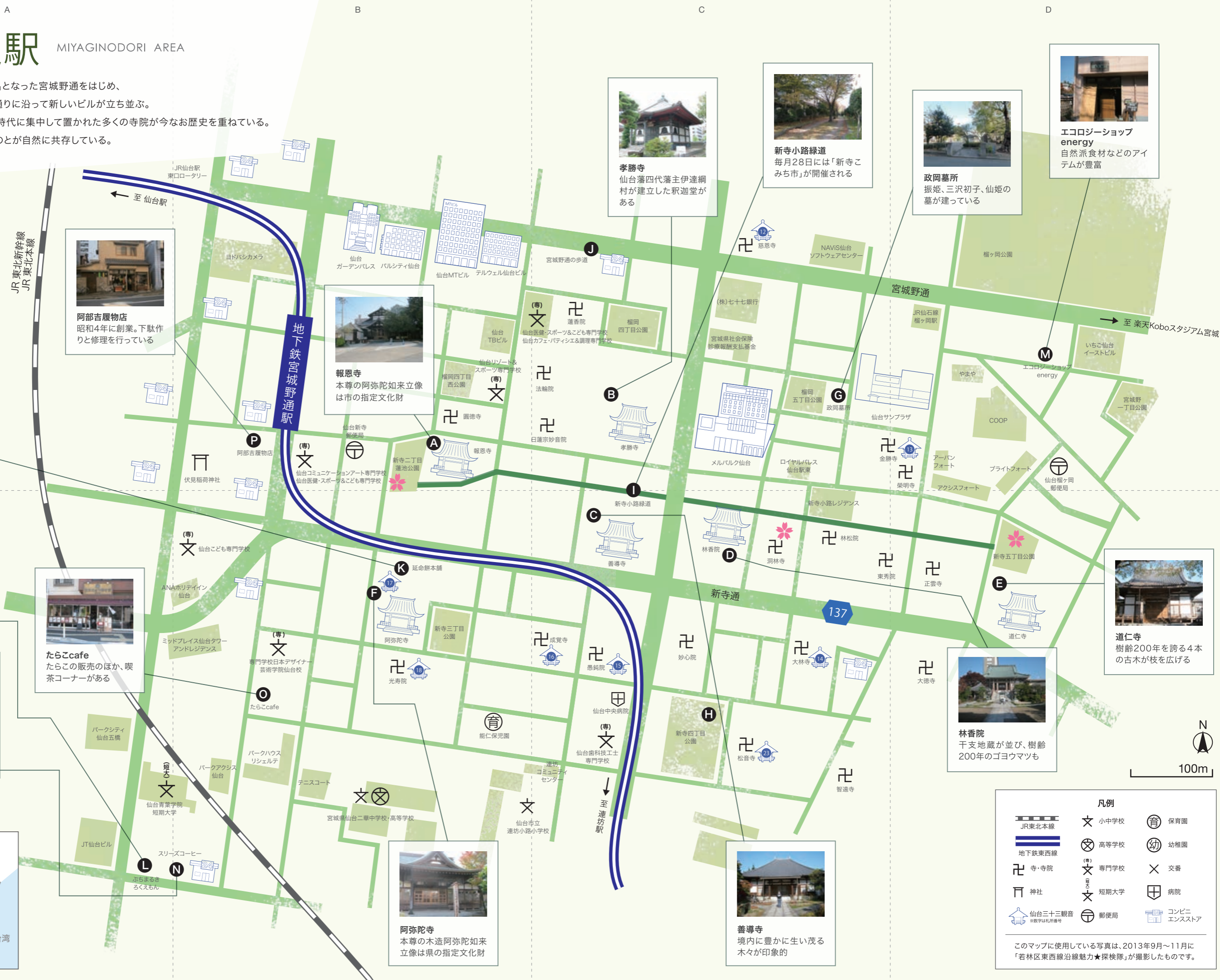
## 若林 WALKER コラム 「新寺こみち市」

新寺こみち市は、毎月28日に「新寺二丁目蓮池公園～新寺小路緑道」を会場に開催する市。月ごとに特色あるテーマを設けて実施している。農家や漁家、手づくり作家などによる「小さな商い」を応援するとともに、新寺小路緑道を舞台とすることで、歴史ある地域と市民とを結び、新寺地区周辺の活性化を狙っている。

既存の施設や、もともと備わる歴史・文化の魅力といった「地域が最初から持っているモノやコト」を効果的に活かしながら、地域の魅力アップをめざしている。

# 宮城野通駅 MIYAGINODORI AREA

JR仙台駅東側のこの一帯は、駅名となった宮城野通をはじめ、昭和の頃の区画整理でできた大通りに沿って新しいビルが立ち並ぶ。一方、新寺界隈では、伊達政宗の時代に集中して置かれた多くの寺院が今なお歴史を重ねている。ここには新しいものと変わらぬものが自然に共存している。



**阿部吉履物店**  
昭和4年に創業。下駄作りと修理を行っている



**報恩寺**  
本尊の阿弥陀如来立像は市の指定文化財



**孝勝寺**  
仙台藩四代藩主伊達綱村が建立した釈迦堂がある



**新寺小路緑道**  
毎月28日には「新寺こみち市」が開催される



**政岡墓所**  
振姫、三沢初子、仙姫の墓が建っている



**エコロジーショップ energy**  
自然派食材などのアイテムが豊富



**延命餅本舗**  
屋号は阿弥陀寺の延命地蔵にあやかる



**洋菓子工房 ぶちまるき ろくえもん**  
アレルゲンフリーのケーキやパンなどを販売



**たらこcafe**  
たらこの販売のほか、喫茶コーナーがある



**スリースコーピー**  
お土産用の珈琲として「伊達の香り」製造・販売中



**道仁寺**  
樹齢200年を誇る4本の古木が枝を広げる



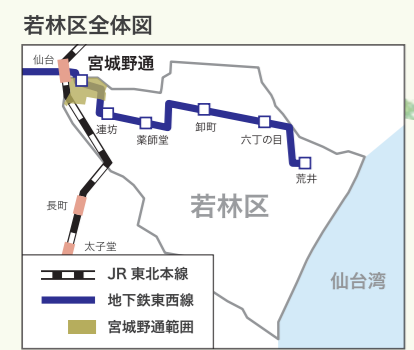
**林香院**  
千支地蔵が並び、樹齢200年のゴヨウマツも



**阿弥陀寺**  
本尊の木造阿弥陀如来立像は県の指定文化財



**善導寺**  
境内に豊かに生い茂る木々が印象的



凡例					
	JR東北本線		小中学校		保育園
	地下鉄東西線		高等学校		幼稚園
	寺・寺院		専門学校		交番
	神社		短期大学		病院
	仙台三十三観音 ※数字は札所番号		郵便局		コンビニ エンストア

このマップに使用している写真は、2013年9月～11月に「若林区東西線沿線魅力★探検隊」が撮影したものです。

