

# 交通

Traffic

## せんだい都市交通プラン

人口減少局面や少子高齢化の進展を見据え、これからの本市における交通政策の指針として令和3年3月に策定した新たな「せんだい都市交通プラン」では、過度に自家用車に依存しない公共交通を中心とした都市交通の充実に取り組むとともに、居心地が良く歩きたくなる歩行者空間の創出や、公共交通や自転車などを利用した快適な移動環境の整備を進めるなど、交通環境の再構築に取り組むこととしております。また、日常生活における安全・安心な交通環境の形成を進めるなど、多様な都市活動を支える交通政策を推進します。

### ◆交通の将来目標

**東北を牽引する“新たな杜の都”を支える、質の高い公共交通を中心とした交通体系の実現**

～利用しやすい公共交通、暮らしやすいまちづくりへのチャレンジ～

### ■目指すべき将来の交通体系イメージ

将来に向け、鉄道を最大限に活かすためにこれまで取り組んできた鉄道駅へのフィーダーバスの結節に加え、都心直行型のバスを主な移動手段とする地域におけるバス幹線軸の形成や地域交通による移動手段の確保・充実など、過度に自家用車に依存しない質の高い公共交通を中心とした交通体系の実現に取り組めます。また、多様な都市活動を支える主要な幹線道路の整備に取り組めます。

### ◆基本方針

方針① 質の高い公共交通を中心とした都市交通の充実

方針② 賑わい創出に向けた都心交通環境の再構築

方針③ 多様な都市活動を支える交通政策の推進

## 仙台市地域公共交通計画

本市が中心となって、事業者や市民と共に、本市における持続可能な公共交通ネットワークの構築に向け、鉄道や路線バス、タクシー、地域交通をはじめ、地域の実情に応じた公共交通のあり方や取組施策を位置づけた「仙台市地域公共交通計画」を、令和4年3月に策定し、持続可能な移動手段の確保に向け、それぞれの施策について着実に推進します。

### ■公共交通に関する目標

市民との協働により、地域の実情に合った、誰もが利用しやすく質の高い公共交通を持続的に確保し、自由に移動ができる生活の実現とまちなかの賑わい向上をめざします。

### ■基本方針

基本方針1：公共交通軸の形成・機能強化

基本方針2：路線バスの利便性向上

基本方針3：地域交通の維持・確保・充実

基本方針4：都心回遊交通の強化

基本方針5：公共交通のシームレス化・利用促進

### ■公共交通ネットワークの構築

#### エリア選定

みんなで支える路線バスエリア	需要に応じ、主に路線バスによる運行を維持するエリア
みんなで育む多様な交通確保エリア	地域、交通事業者、行政の三者で意見交換を行いながら、地域の実情に応じた路線バスや地域交通等の交通サービスのうち適した移動手段を検討するエリア

#### 区間選定（みんなで支える路線バスエリア内）

バス幹線区間	鉄道に準じたサービスにより、都心アクセスの利便性を確保する区間
バス準幹線区間	バス幹線区間に準じた都心アクセスの利便性を確保する区間
フィーダー区間	鉄道駅へのアクセス路線として確保する区間

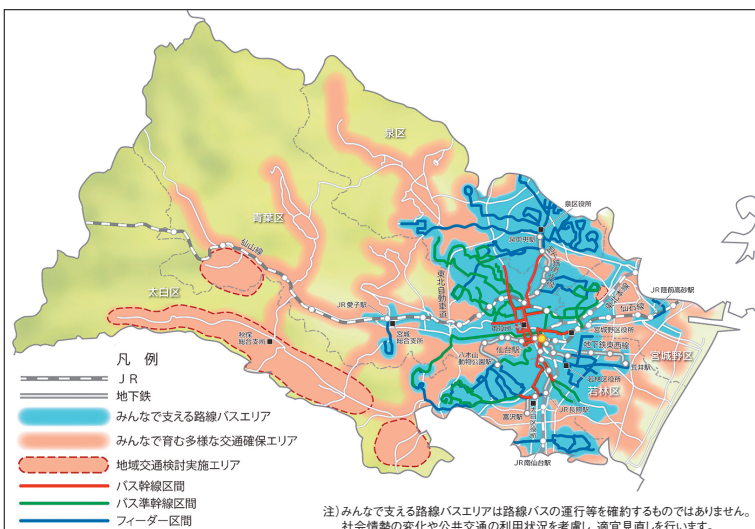


図 公共交通ネットワーク（仙台市地域公共交通計画）

表 地域公共交通計画で取組む施策の一覧

公共交通の基本方針	個別施策
1. 公共交通軸の形成・機能強化	①バス幹線区間・バス準幹線区間における利便性向上策の実施
2. 路線バスの利便性向上	②フィーダー区間における利便性向上策の実施 ③既存鉄道の機能強化
3. 地域交通の維持・確保・充実	④地域が主体となった移動手段の確保・充実 ⑤地域交通と路線バス等をつなぐ交通結節点整備
4. 都心回遊交通の強化	⑥公共交通を利用した都心の回遊の促進
5. 公共交通のシームレス化・利用促進	⑦自動運転等新技術の活用検討
	⑧バス待ち環境整備
	⑨公共交通の情報提供や案内誘導の改善
	⑩運賃施策等による公共交通利用の促進
	⑪キャッシュレス決済の利活用の促進
	⑫駅やバス・地下鉄車両等のバリアフリー化
	⑬モビリティ・マネジメント等の推進
	⑭MaaSの推進
	⑮旅行者等が移動しやすい環境の整備