

A 水系整備ゾーン

- 現在の道路
- 現在の建物
- 平場
- のり面
- 石垣
- 堀切
- 門跡等
- 水堀
- 水堀 (埋没)
- 河川
- 河川・溜池 (埋没)
- 屋敷の区画等

----->
御清水からの水の流れ



仙台城修復伺絵図 元文4年(1739) 仙台市博物館所蔵



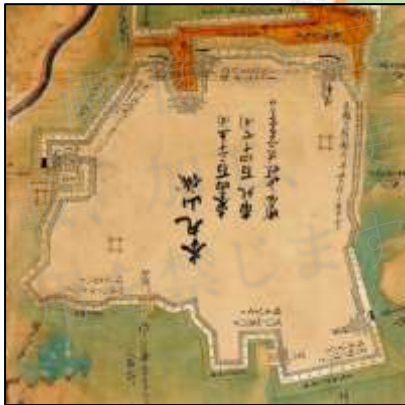
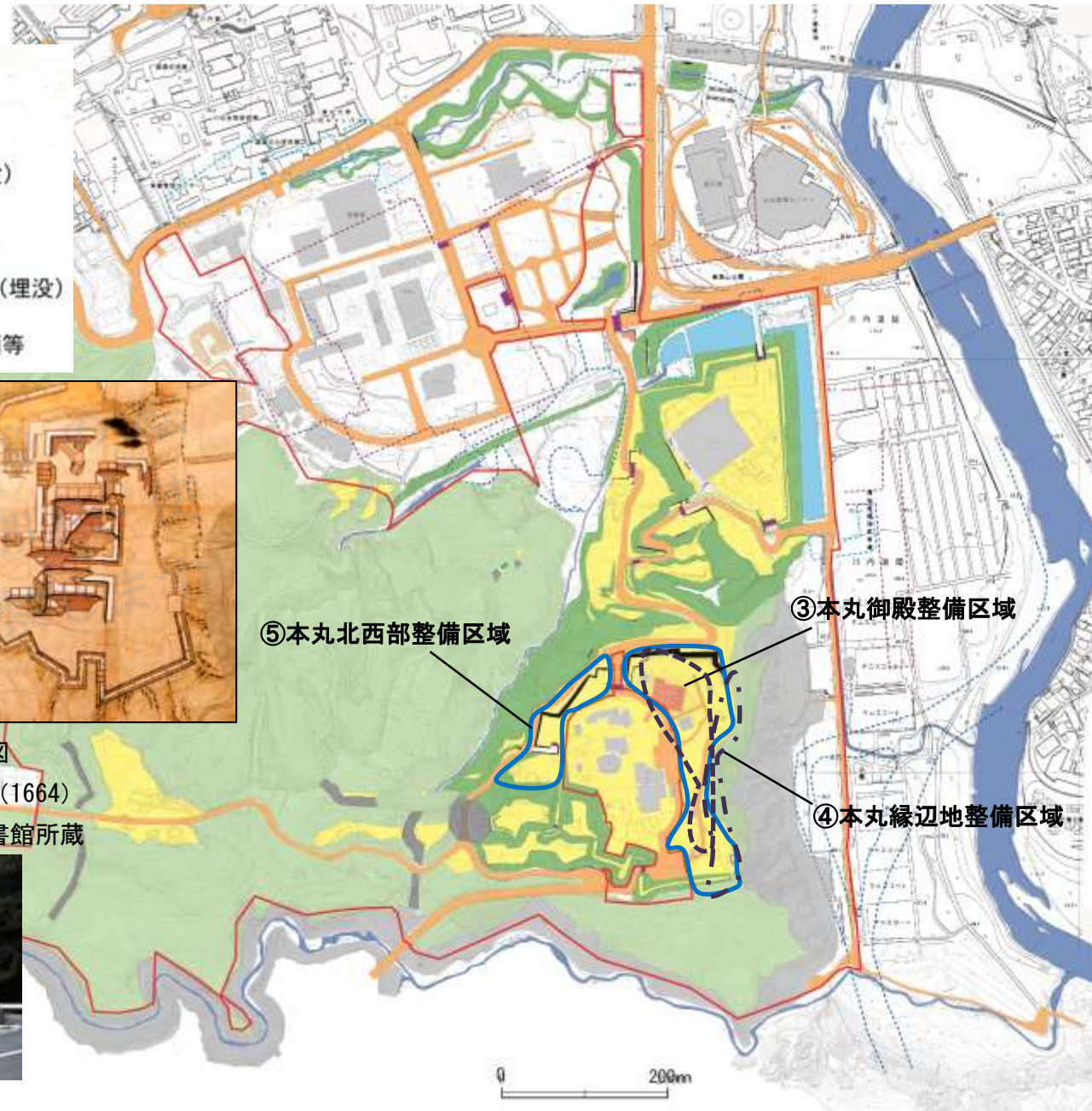
御清水現況



貯水槽付近の石垣

B 本丸整備ゾーン

- 現在の道路
- 現在の建物
- 平場
- のり面
- 石垣
- 堀切
- 門跡等
- 水堀
- 水堀 (埋没)
- 河川
- 河川・溜池 (埋没)
- 屋敷の区画等



奥州仙台城絵図
正保 2 年 (1645)
仙台市博物館所蔵



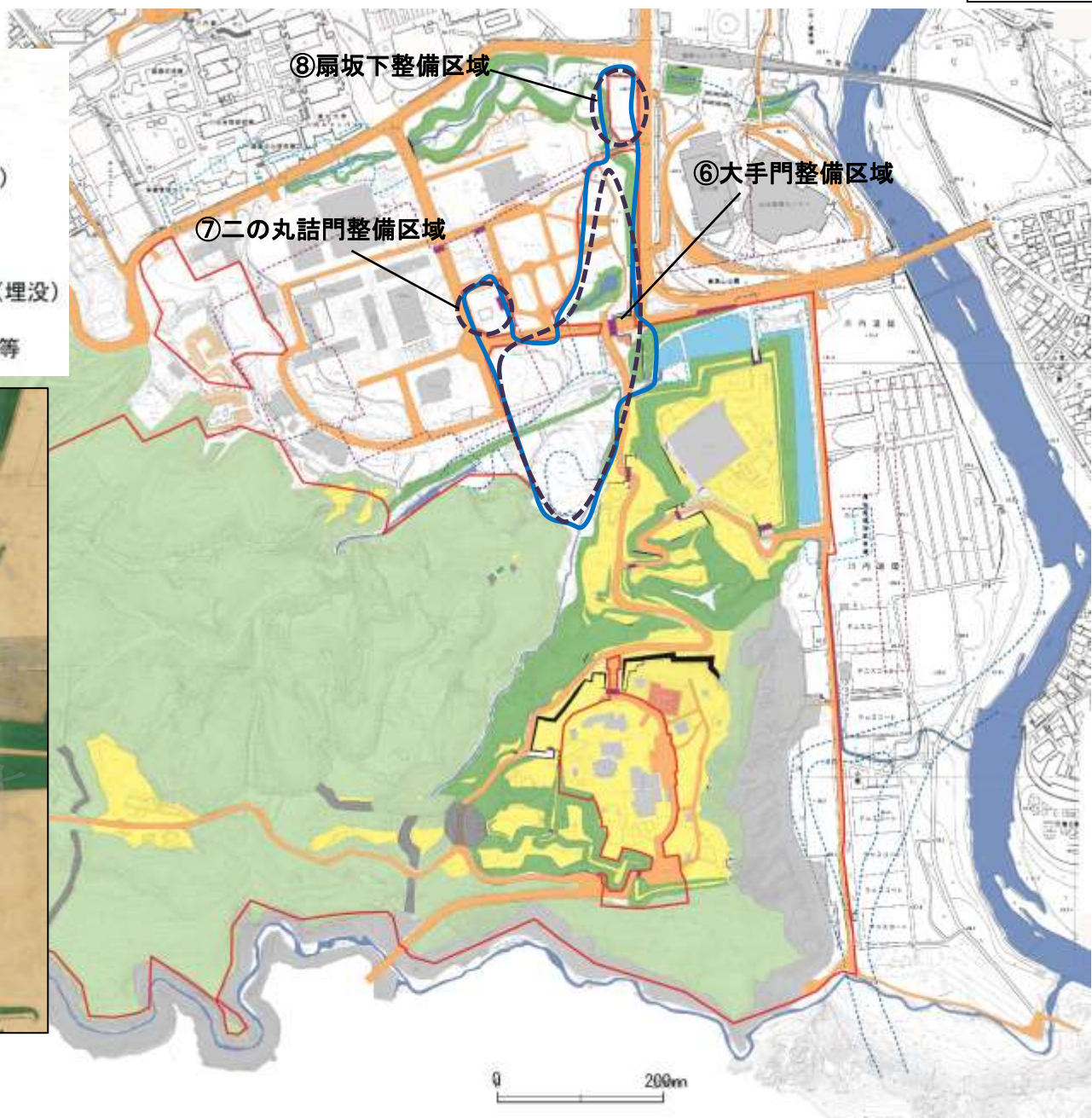
仙台城下絵図
寛文 4 年 (1664)
宮城県図書館所蔵



本丸北西石垣 D 面
一つの面に複数の石積み様相が確認できる

C 大手門整備ゾーン

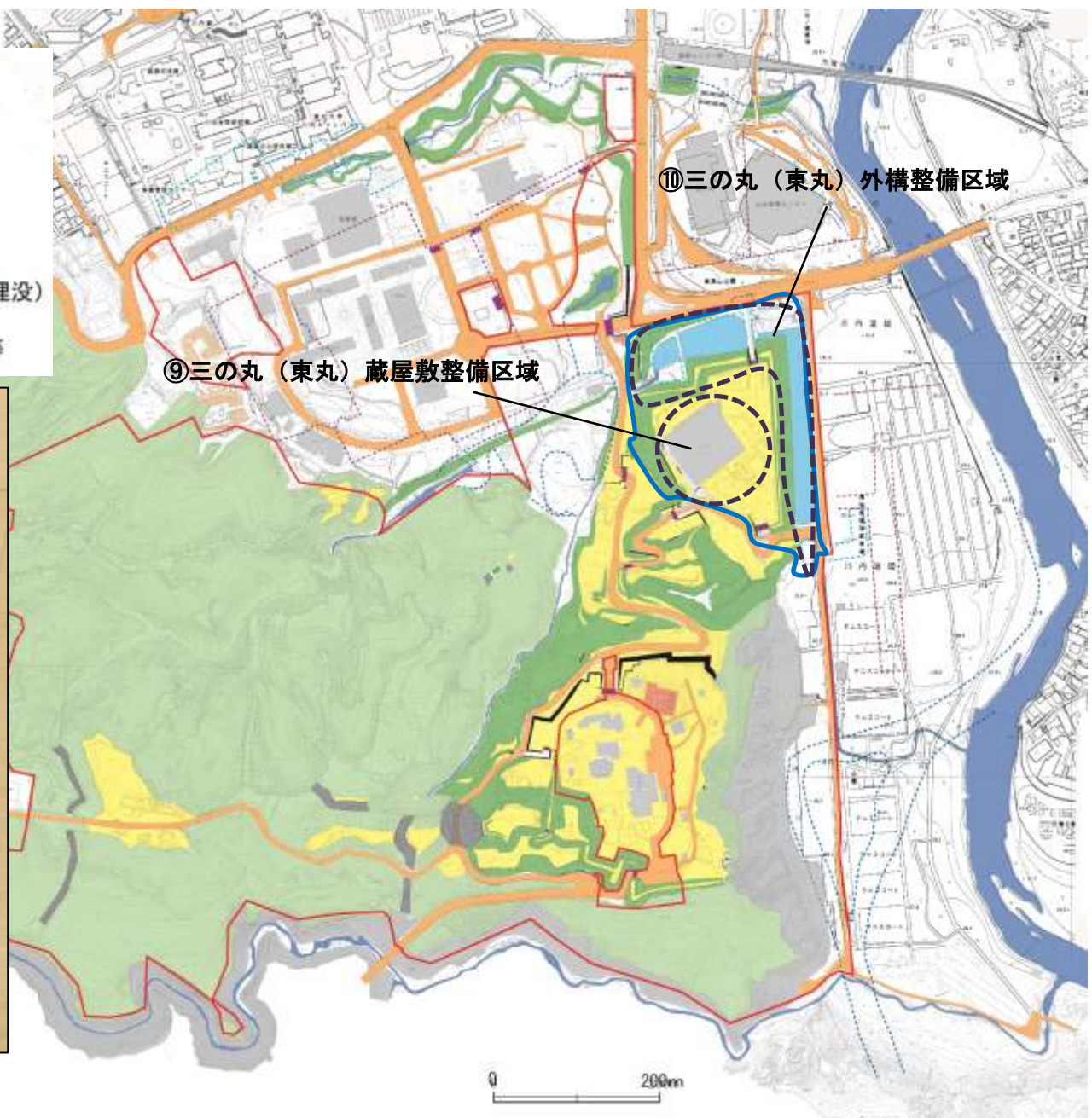
- 現在の道路
- 現在の建物
- 平場
- のり面
- 石垣
- 堀切
- 門跡等
- 水堀
- 水堀 (埋没)
- 河川
- 河川・溜池 (埋没)
- 屋敷の区画等



仙台城修復伺絵図 元文4年 (1739)
 仙台市博物館所蔵

D 三の丸（東丸）整備ゾーン

- 現在の道路
- 現在の建物
- 平場
- のり面
- 石垣
- 堀切
- 門跡等
- 水堀
- 水堀（埋没）
- 河川
- 河川・溜池（埋没）
- 屋敷の区画等

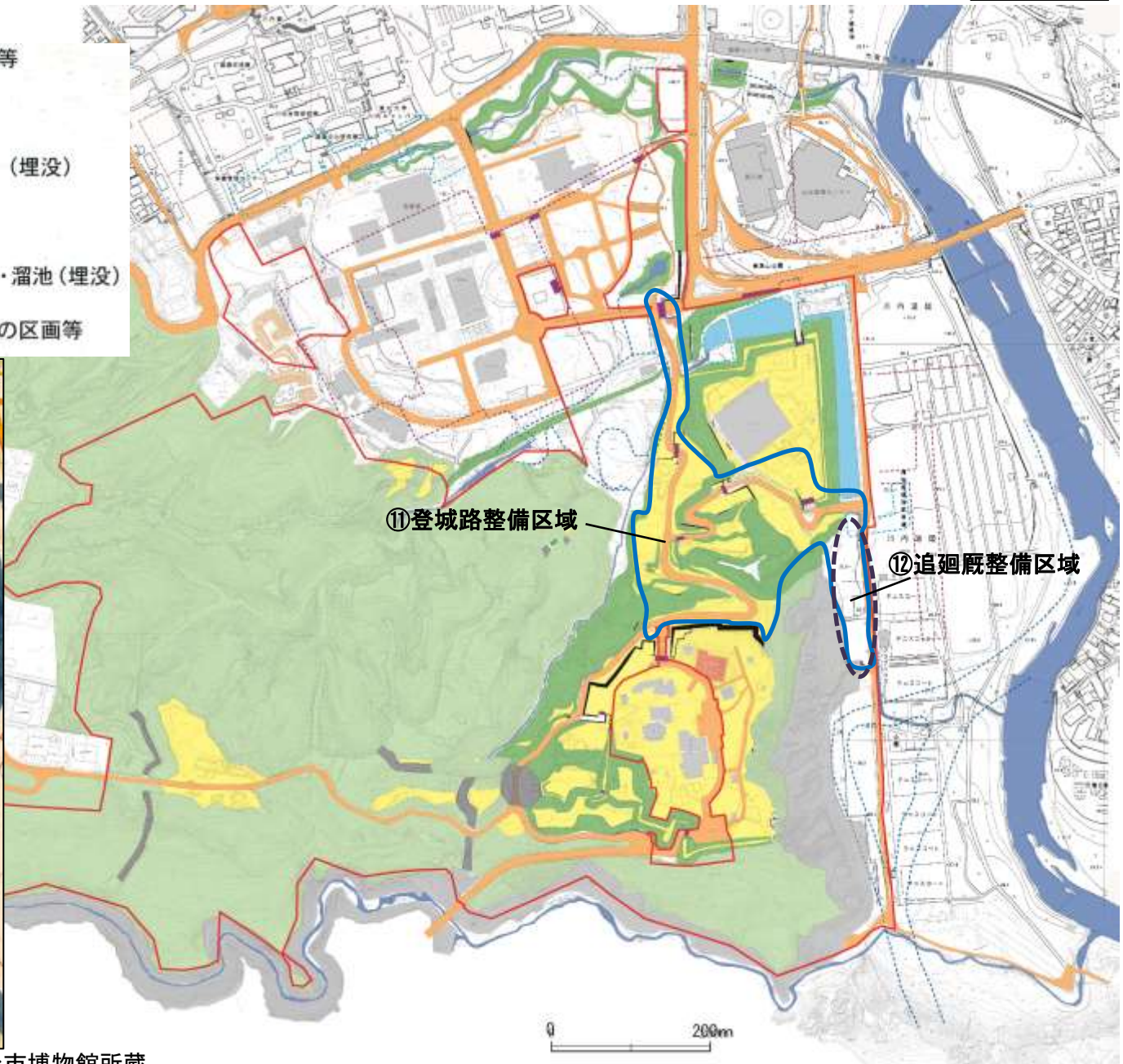


仙台城修復伺絵図 元文 4 年 (1739)
 仙台市博物館所蔵




E 登城路整備ゾーン

- 現在の道路
- 現在の建物
- 平場
- のり面
- 石垣
- 堀切
- 門跡等
- 水堀
- 水堀 (埋没)
- 河川
- 河川・溜池 (埋没)
- 屋敷の区画等



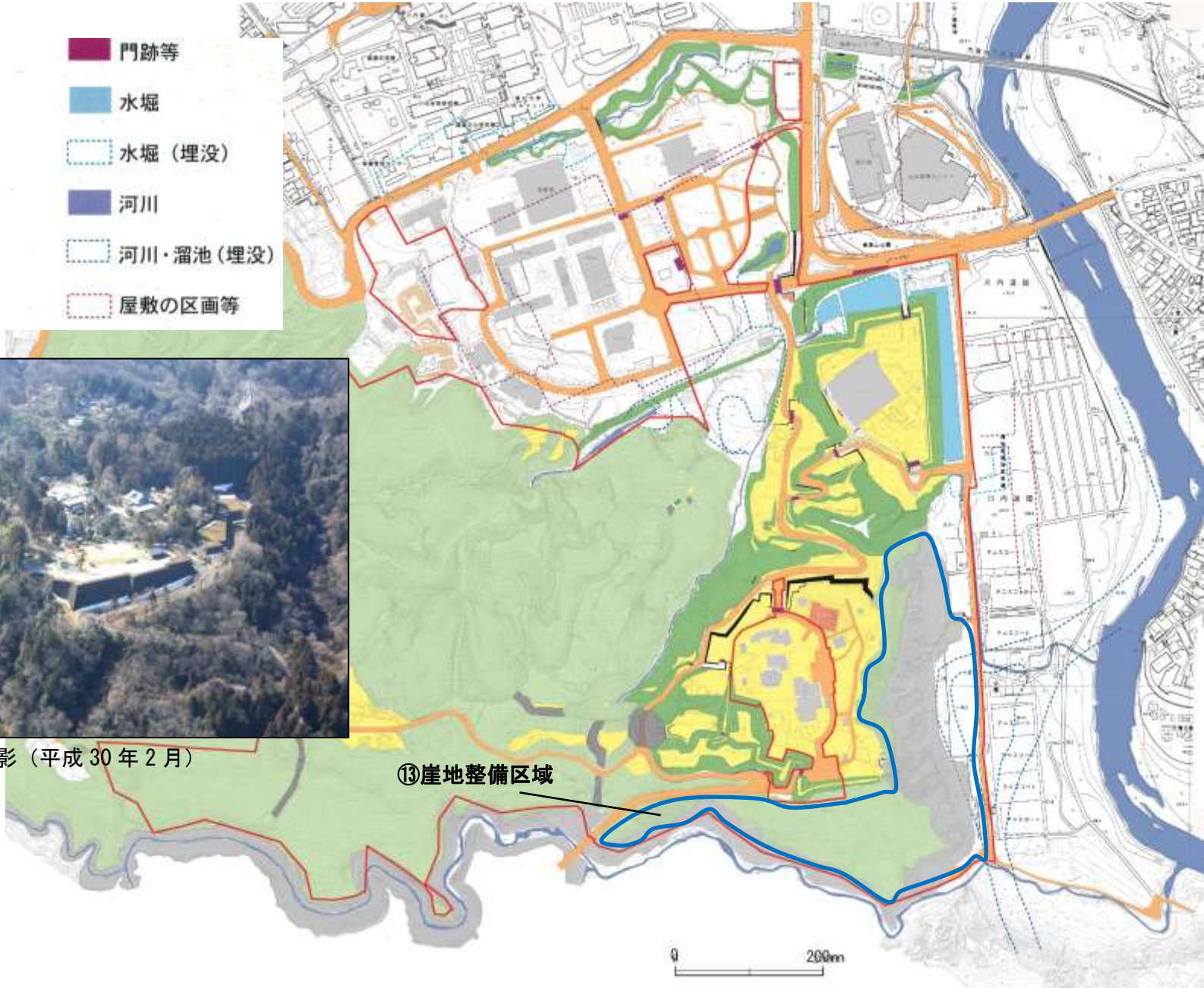
仙台城下絵図 (寛政元年・1789) 仙台市博物館所蔵

F 崖地整備ゾーン

- | | |
|---|--|
|  現在の道路 |  門跡等 |
|  現在の建物 |  水堀 |
|  平場 |  水堀 (埋没) |
|  のり面 |  河川 |
|  石垣 |  河川・溜池 (埋没) |
|  堀切 |  屋敷の区画等 |



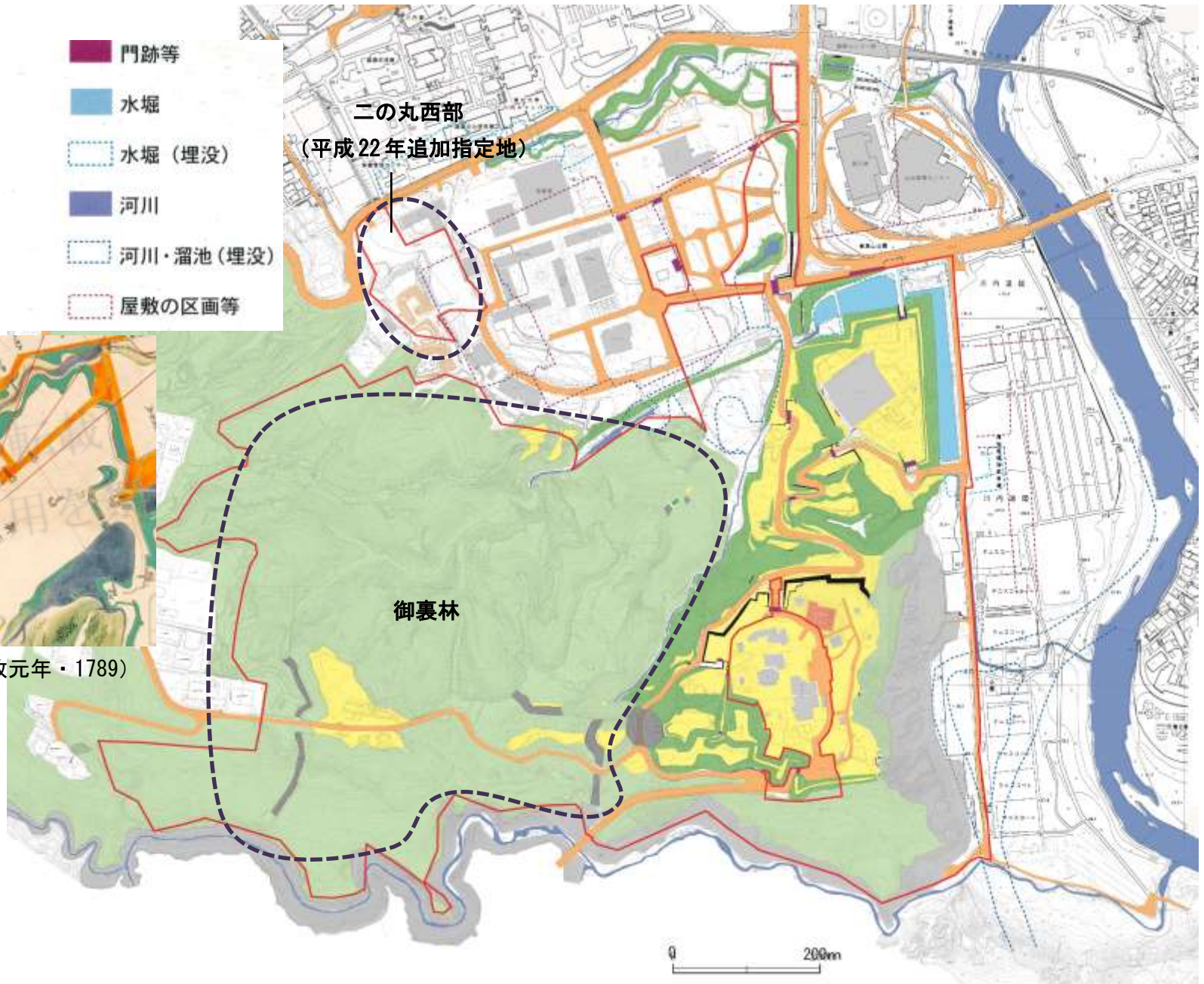
本丸跡を北東から撮影 (平成 30 年 2 月)



⑬崖地整備区域

その他

- 現在の道路
- 現在の建物
- 平場
- のり面
- 石垣
- 堀切
- 門跡等
- 水堀
- 水堀 (埋没)
- 河川
- 河川・溜池 (埋没)
- 屋敷の区画等



仙名城下絵図 (寛政元年・1789)
 仙台市博物館所蔵

(参考)

- 現在の道路
- 現在の建物
- 平場
- のり面
- 石垣
- 堀切

- 門跡等
- 水堀
- 水堀 (埋没)
- 河川
- 河川・溜池 (埋没)
- 屋敷の区画等

