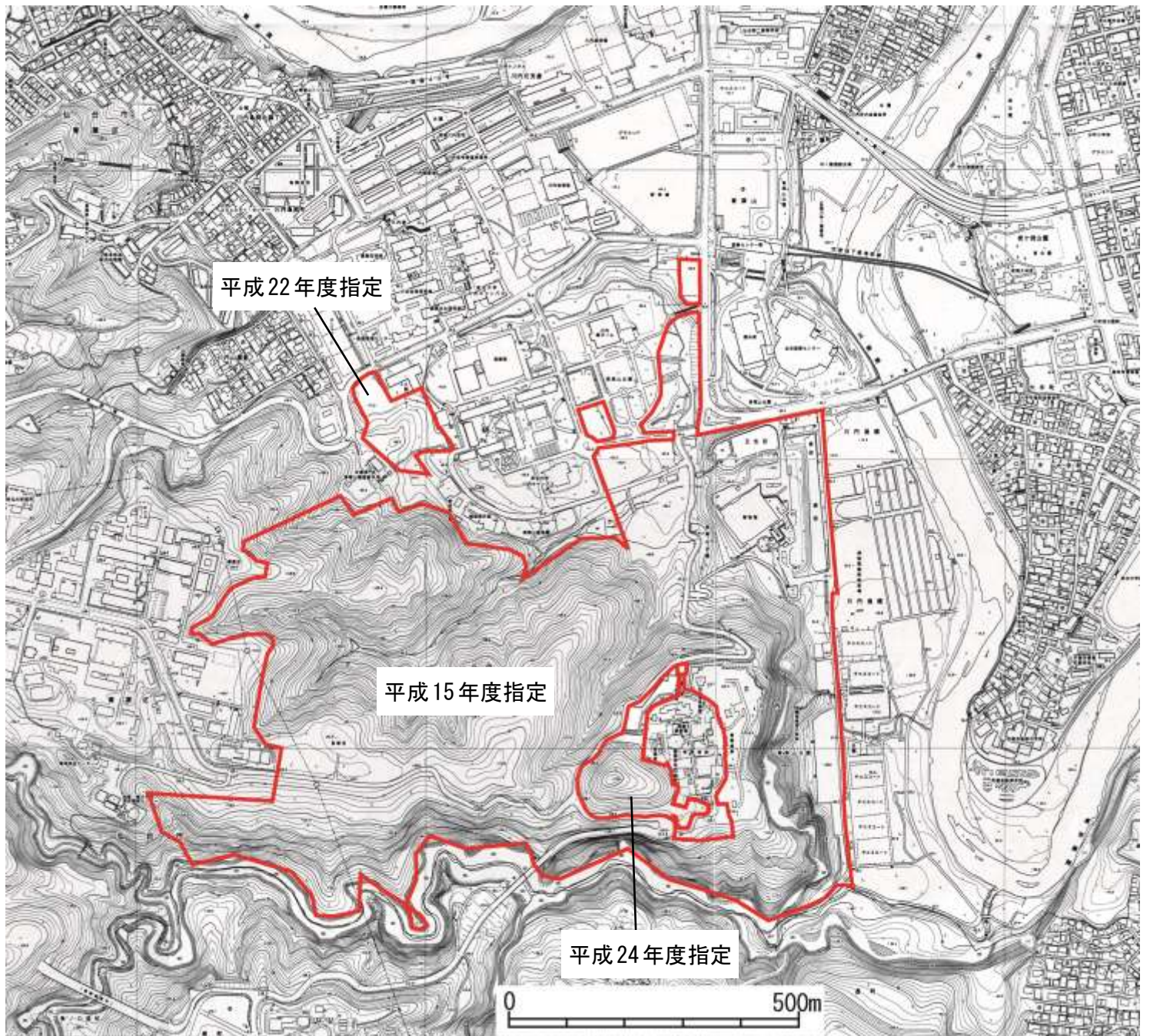
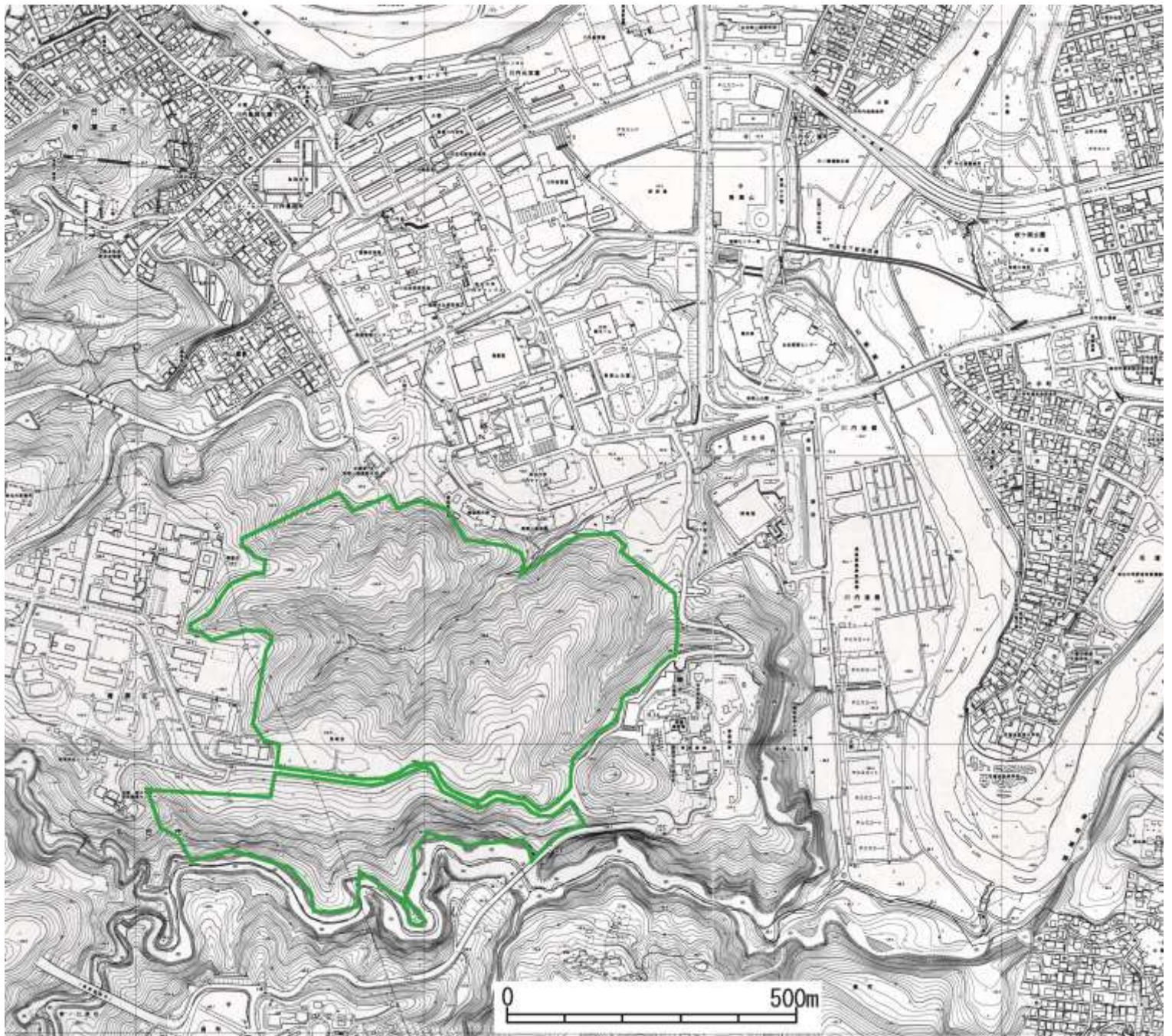


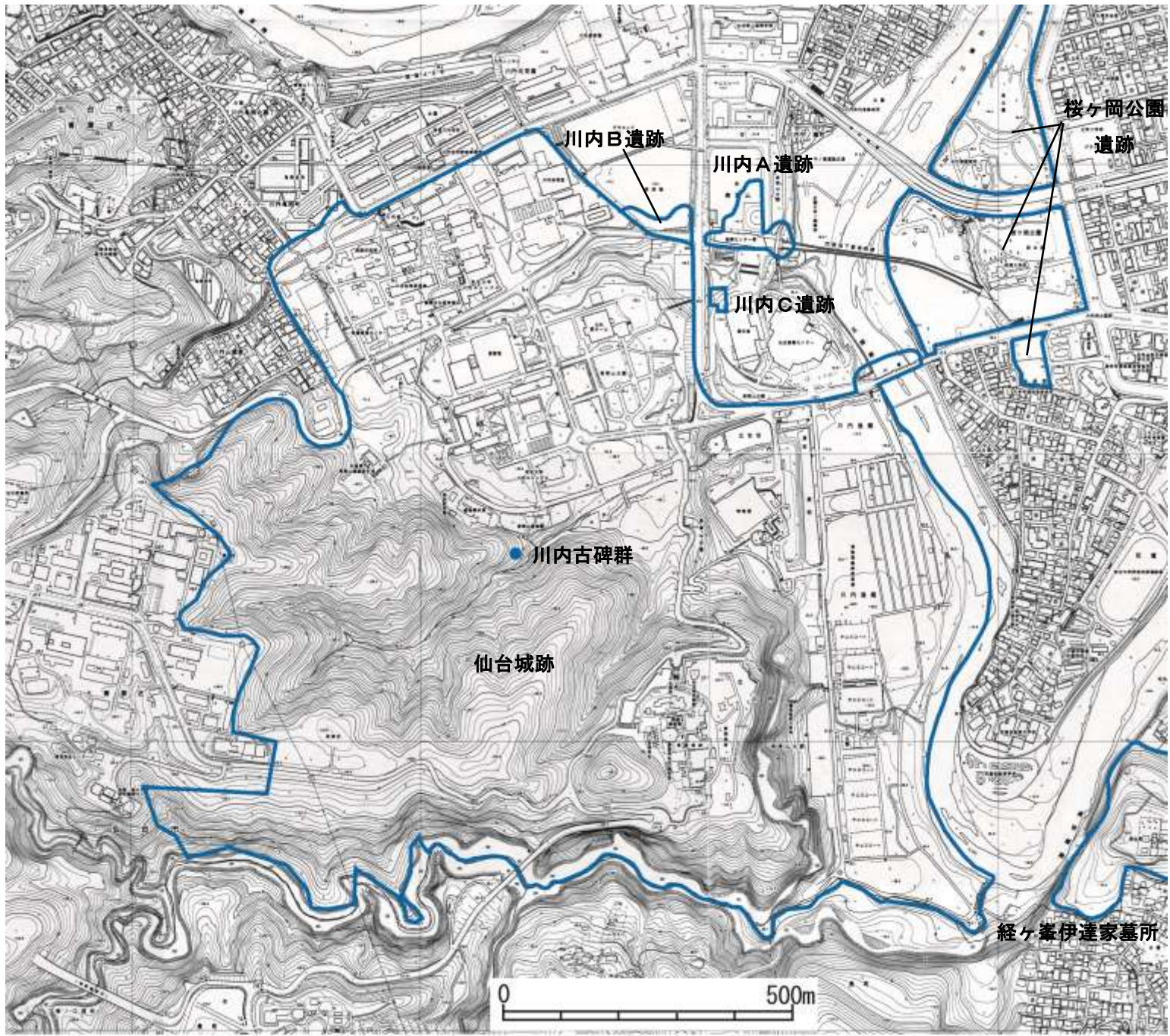
昭和 63 年 (1988) 文化財保護審議会答申



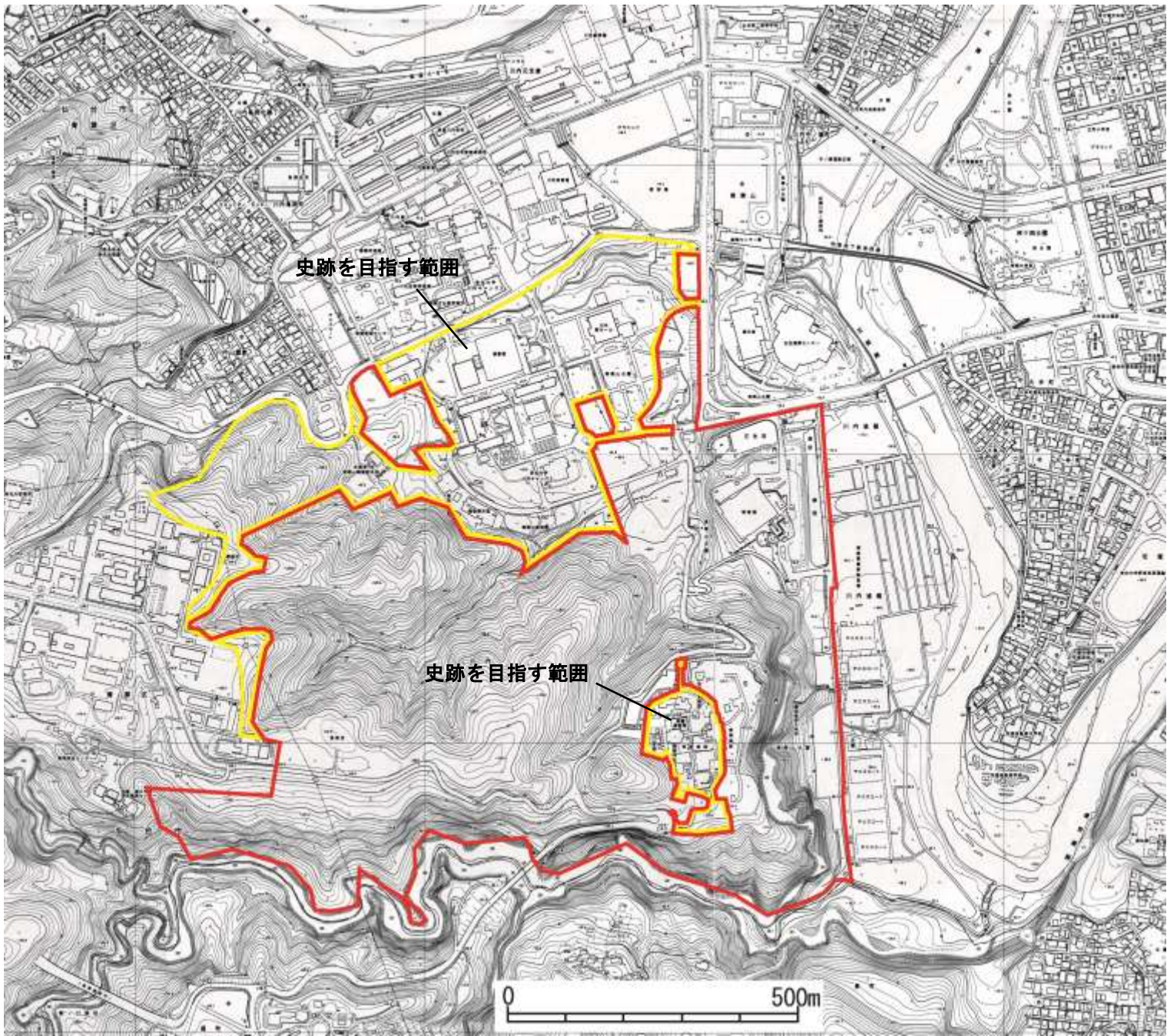
史跡指定範囲



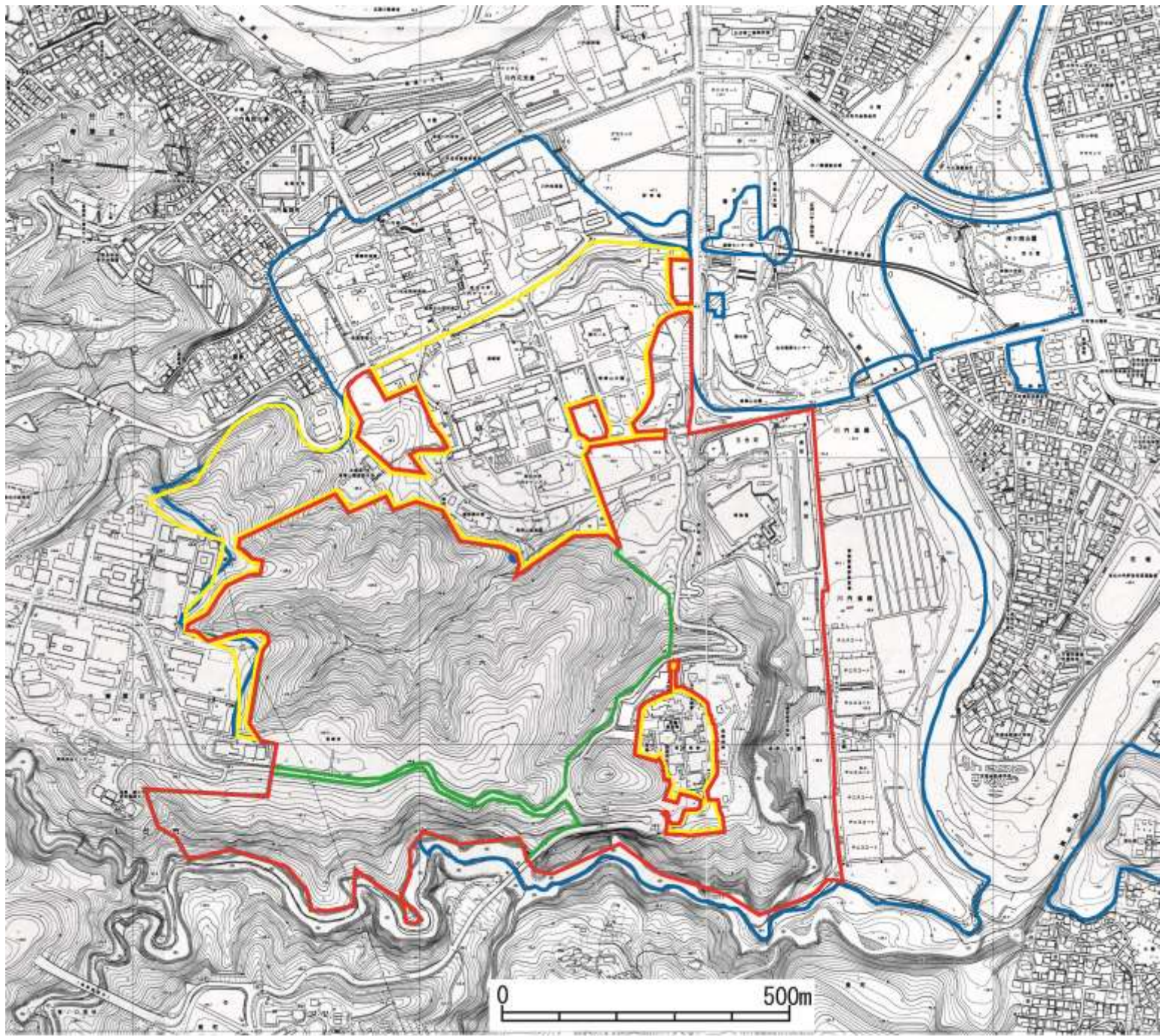
天然記念物青葉山指定範囲



埋蔵文化財包蔵地の範囲



史跡を目指す範囲



史跡・天然記念物・埋蔵文化財包蔵地・史跡を指す範囲



市指定天然記念物 二の丸跡南西境の杉並木
 (●指定されたスギ ○それ以外のスギのおおまかな位置)



仙台城下絵図 (寛文4年 [1664])
 宮城県図書館所蔵