

IV区 二の丸：現存遺構

資料 11-6



①千貫橋の石垣



②火薬庫の入口



③火薬庫のレンガ積み建物跡



④残月亭付近の杉並木



⑤川内古碑群
左：弘安10年（1287）
右：正安4年（1302）



⑥-1 大手門跡付近
北側の石垣と土堀



⑥-2 大手門跡付近
登城路と石垣
大手門脇櫓は昭和42年に市が寄贈を受ける



二の丸跡の現在確認できる遺構



⑦筋違橋付近の石垣

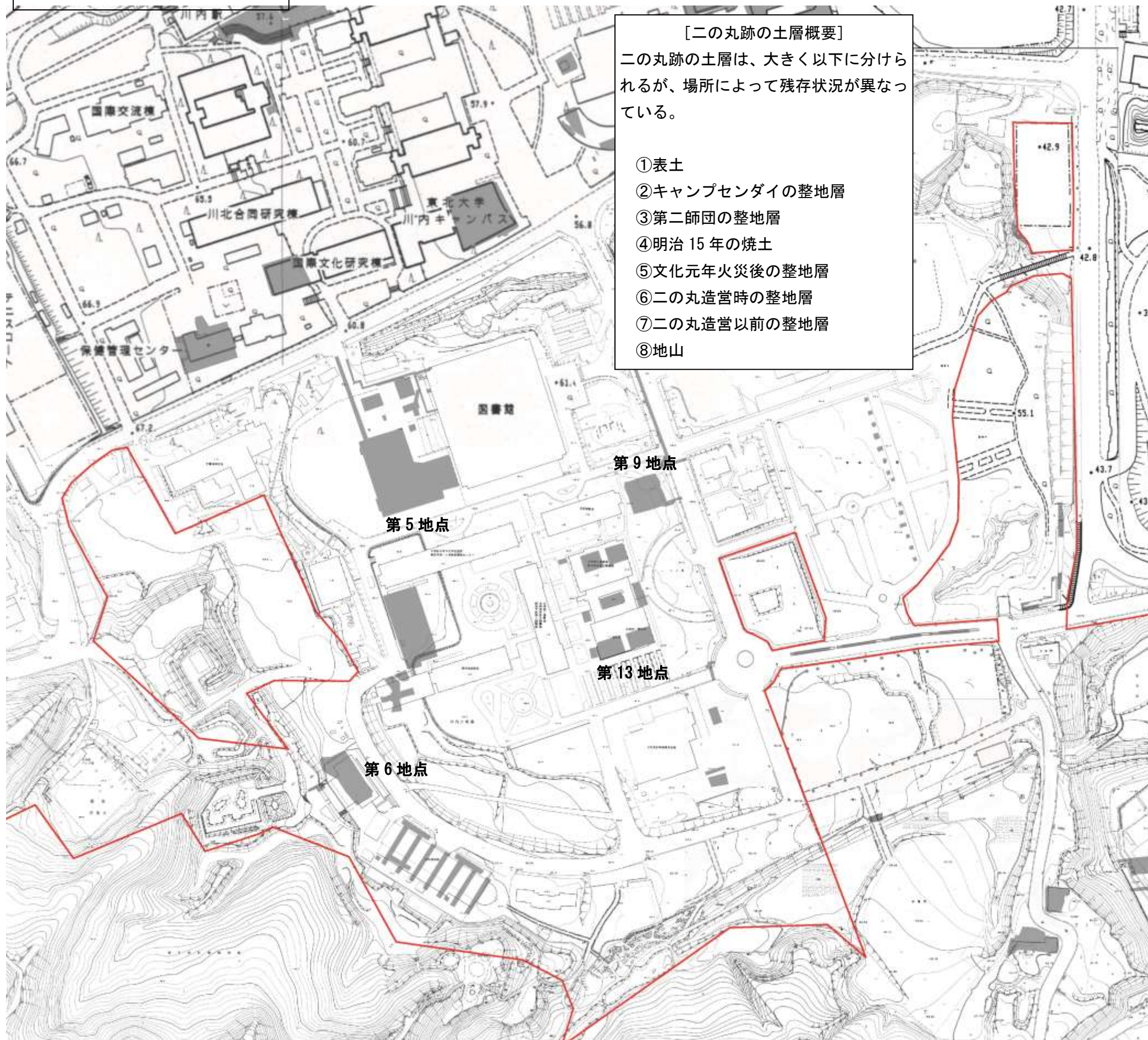


⑧扇坂跡
平成27年に階段を建設



⑨二の丸跡東側の土手

IV区 二の丸：発掘調査



①第13地点 建物跡等
 (「東北大学埋蔵文化財調査報告6」2017より)



②第6地点 堰状遺構(西部からの水の調整)
 (「仙台市史特別編城館 2006」より)



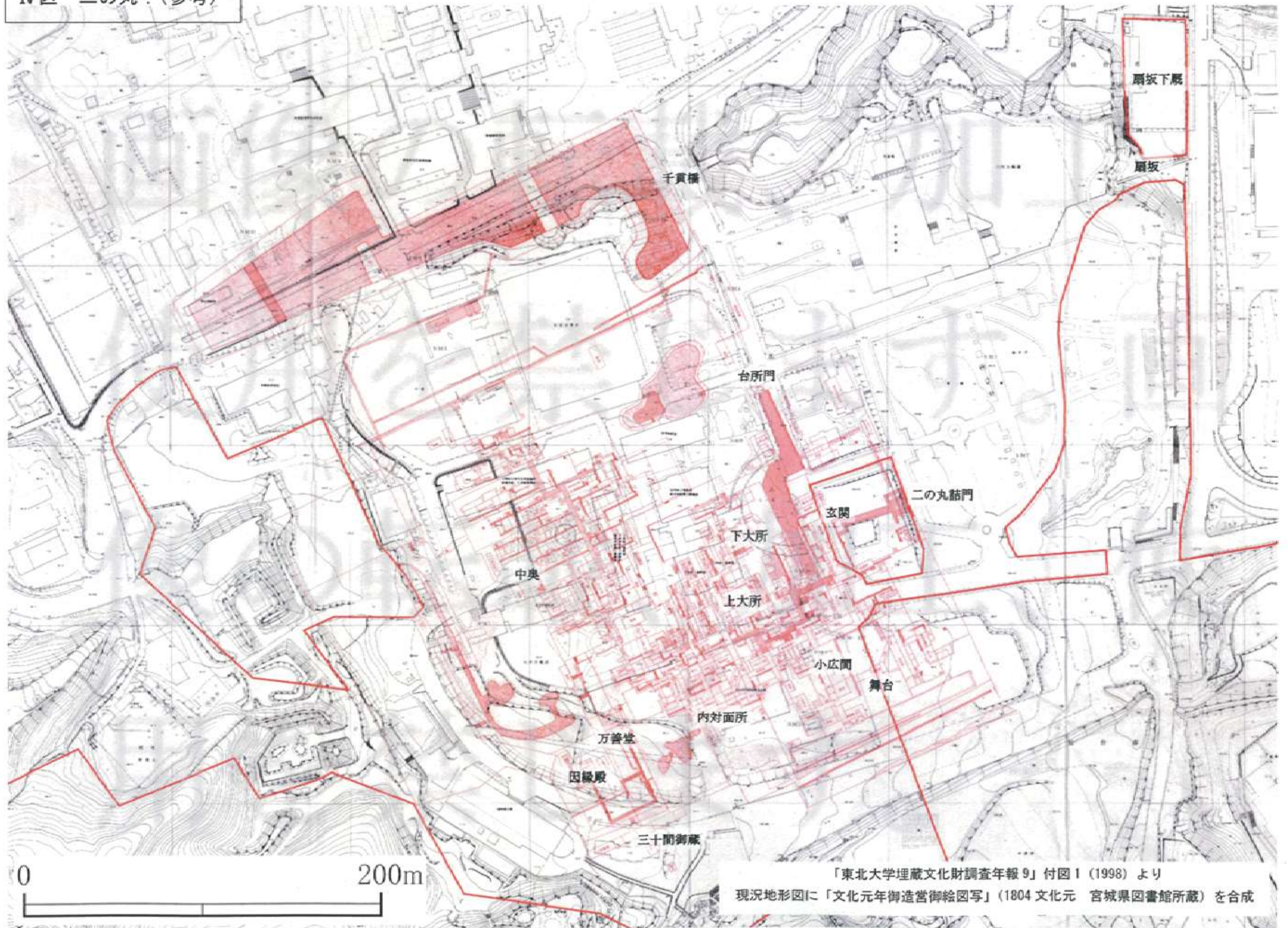
③第5地点 建物跡
 (二の丸以前西屋敷の遺構)



④第9地点
 (二の丸以前の遺構から出土した南蛮人人形 志野)

②~④ (「仙台市史特別編城館 2006」より)

IV区 二の丸：(参考)



IV区 二の丸：サイン等



旧様式の解説サイン



二の丸跡解説サイン



- 解説サイン
- 眺望サイン
- 史跡標柱
- ▲ 誘導サイン（矢羽型）
- ▲ 誘導サイン（看板型）
- 案内サイン（広域）
- ガイダンス施設等



大手門跡付近のサイン等



左：日本遺産解説サイン
右：遺構（扇坂跡）解説サイン



災害復旧サインと誘導サイン

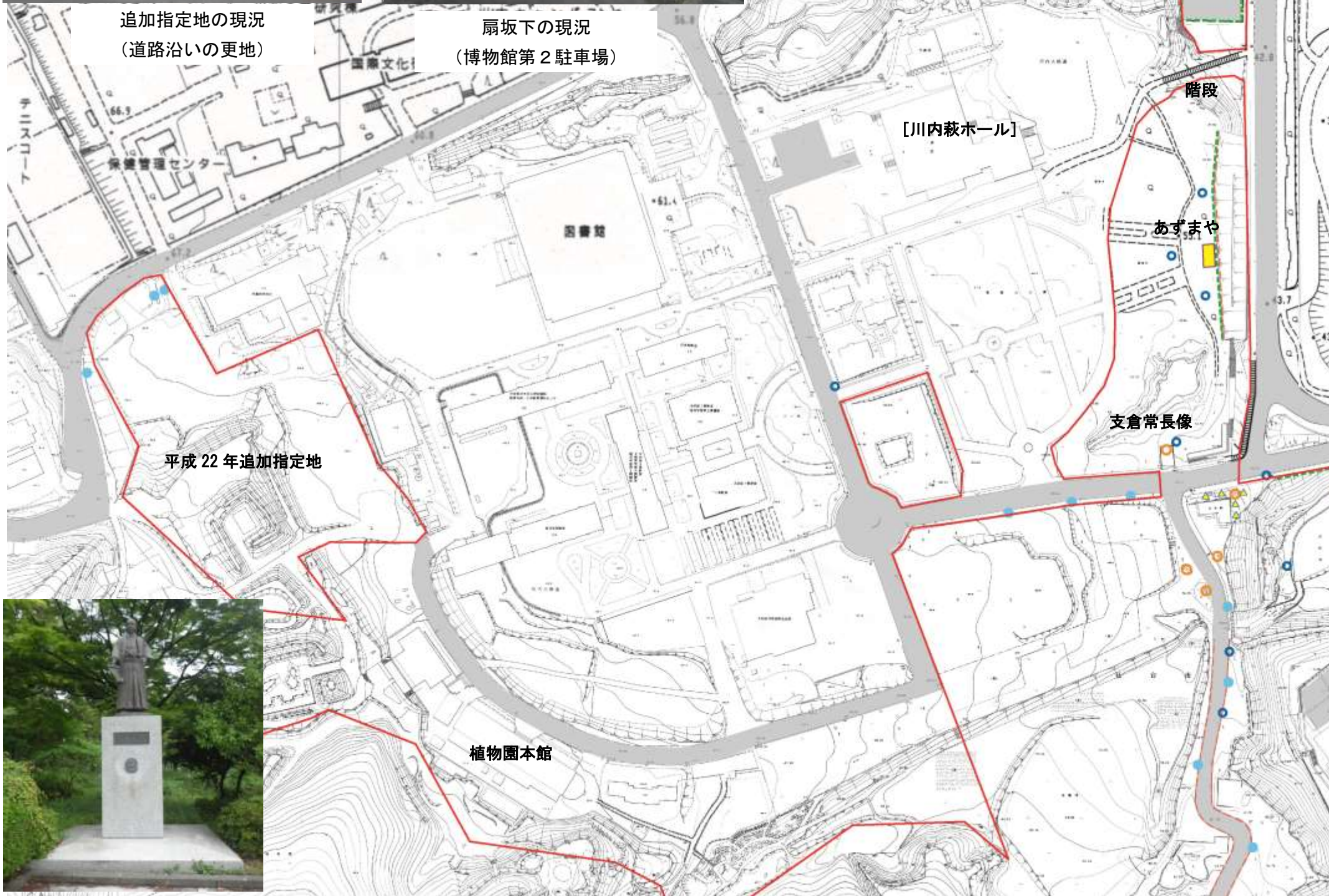
IV区 二の丸：公園施設等



追加指定地の現況
(道路沿いの更地)



扇坂下の現況
(博物館第2駐車場)



扇坂の階段
(指定地外)



あずまや
(周辺整備中)



東側土手のフェンス・側溝



支倉常長像
1972 (昭和 42)