

仙台自分づくり教育

職場体験活動

子どもの健全な育成に、大人の果たす役割は大きいものです。
社会全体で「子育て」「人づくり」に一緒に取り組みましょう。
ご協力をお願いいたします！



コンセント取付作業



佐元工務店（蒲町中）



ホールサービス



HACHI長町店（八軒中）

御朱印書き



仙台東照宮（五城中）

品出し



ローソン仙台高森店（高森中）



アイリスオーヤマ
株式会社
大山 健太郎 会長



三味線奏者
KASUMIさん



お笑い芸人
サンドウィッチマンさん

私たちも「仙台自分づくり教育」を応援しています！

仙台商工会議所 宮城県中小企業団体中央会 みやぎ仙台商工会
宮城県中小企業家同友会 仙台青年会議所 仙台市PTA協議会

仙台市教育委員会

仙台市では、“社会を支える25歳を目指して”を仙台版キャリア教育「仙台自分づくり教育」のスローガンとして、小学校の「弟子入り体験」や中学校の「職場体験活動」、高等学校の「インターンシップ」、特別支援学校の「職業現場実習」などを展開しています。

児童生徒が、未来を切り拓き社会の創り手となるためには、必要な態度や能力を多様な人々や実際の社会との関わりから学んでいくことが大切です。

児童生徒が社会に目を向け、様々な職業の役割や働く方の思い・やりがいについて理解し、生きることの尊さを実感することで、自己の将来や進路を主体的に考え、夢や目標に向かって前進できるように願っています。

仙台自分づくり教育の全体像

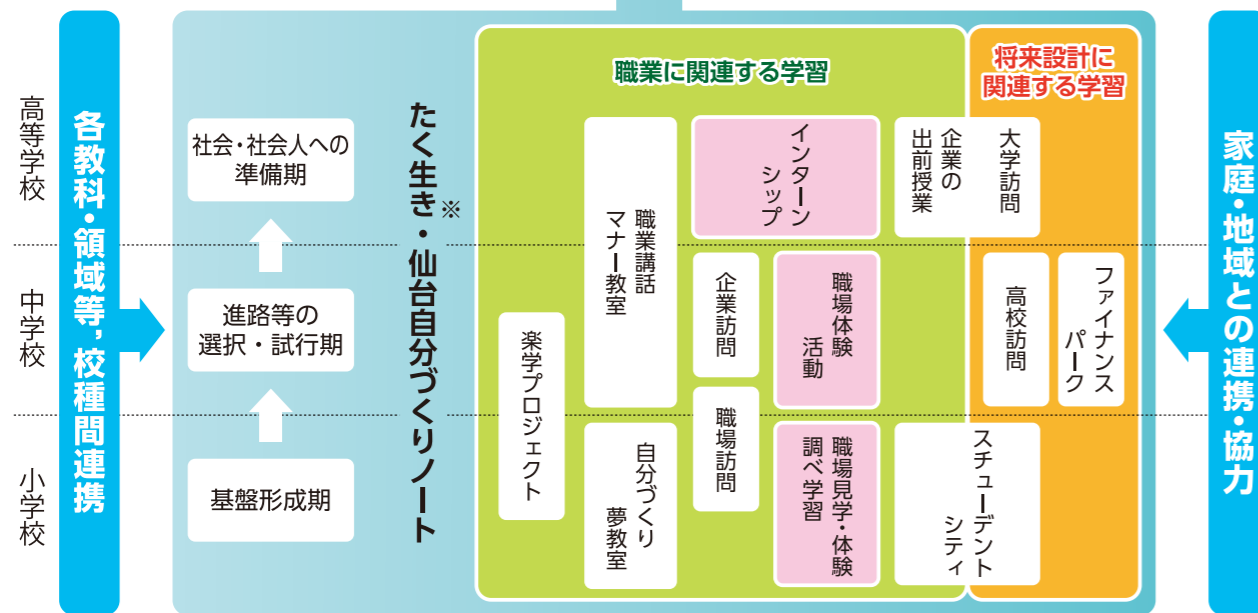
ねらい

児童生徒が自ら学ぶ意欲を持ち、人や社会との関わりを大切にしながら、将来の社会的・職業的自立に必要な態度や能力を育む

育む
態度や能力

たくましく生きる力=5つの力

- かかわる力**
 - 望ましい人間関係をつくる力
 - すすんで考えや気持ちを伝え合う力
 - 人や地域を大切にし、協力する力
- うごく力**
 - 積極的に行動する力
 - 最後までやり通す力
 - 行動を振り返り、改善につなげる力
- いかす力**
 - 情報を集め、調べる力
 - 情報、助言を正しく理解する力
 - 情報、助言を生かす力
- みとおす力**
 - 将来をみとおす力
 - 自分の目標を設定する力
 - 目標達成のために計画を立てる力
- みつめる力**
 - 自分のよさを理解できる力
 - 自分の役割が分かる力
 - ストレスをコントロールする力



※たくましく生きる力...「たくましく生きる力育成プログラム」

中学生の職場体験活動の様子

小売業

ユニクロ南吉成店(吉成中)

商品の整理や品出しを行いました。多くの商品を管理することは大変でしたが、お客様が商品を選ぶ姿を見て嬉しくなりました。



飲食業

マクドナルド泉中山店(住吉台中)

フライドポテトをこぼさないように詰めるのが難しかったです。素早く、笑顔で作業をしているお店の方はすごいなと思いました。



医療関係

にき動物病院(鶴谷中)

動物の手術の様子を見学し、緊張しました。命や健康を守るためには、豊富な専門知識や技術、経験が大切であることを学びました。



製造業

こだまのどら焼き本店(青陵中等)

お菓子づくりには体力と集中力が必要でした。また、働くことには気配り心配りが大切であると体験を通して学びました。



新聞発行業

河北新報社(長町中)

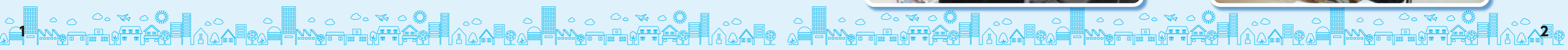
実際に取材を行い、記事を書きました。正しい情報を分かりやすく伝えることの難しさややりがいを学びました。



金融業

宮城第一信用金庫大野田支店(富沢中)

模擬紙幣を数える体験をしました。大切な財産を預かる仕事では、信頼性や責任感がなくてはならないと思いました。



職場体験活動を終えて



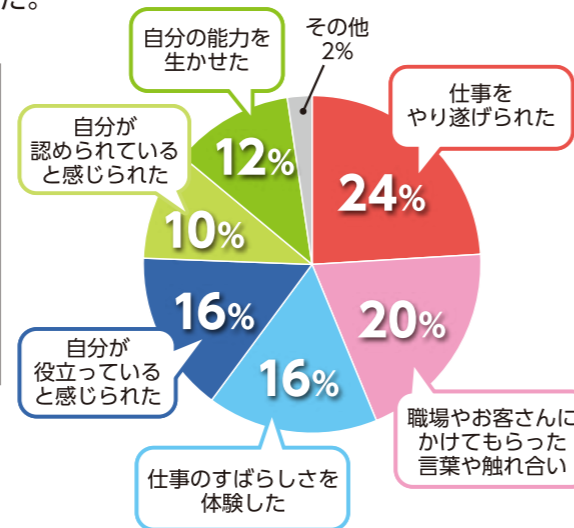
生徒アンケートから

多くの人と触れ合い、仕事や働くことについて学ぶことができました!

- ◇一番感じる事ができたのは職場の雰囲気です。お店に入ったときから感じたのが店員さんの優しさや明るさでした。これが仕事だと思えることができ良かったです。
- ◇誰にでも明るく声をかけ、優しい介護士の方はとてもかっこよかったです。私も誰かの役に立てるように頑張りたいです。
- ◇仕事だけでなく「行動に明確な理由を持ち、それを誰かに話せるコミュニケーション能力」「どんな人でもまず関わっていく」この2つが仕事をする上で大事だと教わりました。

◇お客さんのために細かいところにも気を使って、より多くの人に親しんでもらおうと工夫をしていました。普段の学校生活でも自分の良いところを生かして周りよりも努力しようと思えた体験でした。

最もうれしかったこと・感動したこと



職業講話・出前授業



講師の方から、社会に出たときに必要となる心構えや基本的マナーを習いました。相手への心遣いの大切さや、自分が置かれた場所で自分がやるべきことをしっかり務めることの重要性を学びました。

仙台ロータリークラブ職業講話【八乙女中】



エイチ・アイ・エス
東北・北海道・新潟事業部長 渡辺 崇 さん

マナー講座【八木山中】



ワイズクオリティ
小藤 弓 さん

複数講師による職業講話

【南光台東中】



プロフィール仙台 原田 一也 さん
花しょう 代表取締役 笹原 毅 さん

【南吉成中】



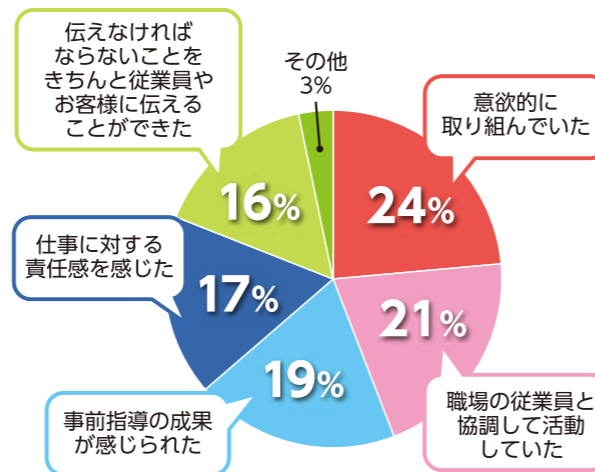
JCHO仙台病院 看護師 櫻庭 美咲 さん
ふたばバンビ幼稚園 教諭 渡邊 桃花 さん

事業所アンケートから

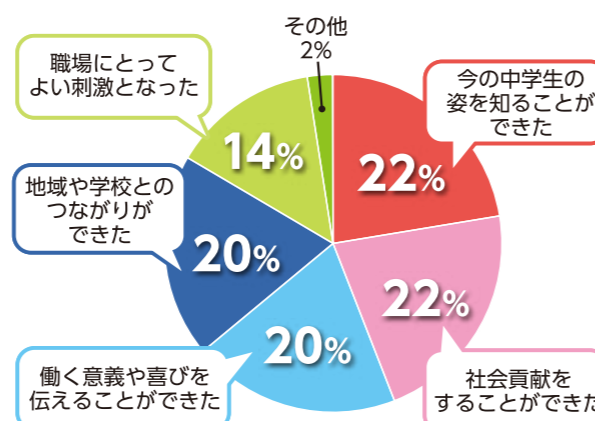
今の中学生の姿を知ることができました!

- ◇実際に働く現場を見て、感じたことや経験が、将来を考えるきっかけになればと思います。私たち職員や園児たちも中学生の皆さんと過ごせたことは貴重な経験でした。
- ◇生徒たちに教える中で、自分たちの事業の成り立ちや意義を改めて振り返ることができたため、この職場体験活動は私たちにとってもとても有意義なものだと感じています。
- ◇初めて職場体験活動を受け入れ、店舗スタッフも社員教育のヒントをもらってよい経験となりました。これからも継続していきたいです。

中学生の取組の様子



受入れて良かった点



◇人と人とのつながりを大切にして将来は多くの子供たちが自分で起業しようと考えてくれるようになってほしいと思います。中学生にはまだ将来が無限に広がっていますから!



仙台自分づくり教育アワード

令和4年8月、ぐりりホール (knb 東日本放送内) において「第7回仙台自分づくり教育アワード『ともに創る社会～みんなの未来～』」を開催しました。職場体験活動などの受入れ企業・事業所等の方々に対する特別功労者表彰、功労者表彰や、慶應義塾大学先端生命科学研究所の 富田 勝 所長による「脱優等生が創るニッポンの未来」と題した講演を行いました。運営は11名の中学生スタッフを中心となって進め、3年ぶりに盛大に開催しました。



郡和子仙台市長と特別功労者の皆さま

職場体験活動 実施の流れ

職場体験活動の基本的な流れは次のとおりです。

事前学習

将来の夢や職業、働くことなど、自分の生き方について考えます！

《中学1年生から》

- 働くことの意義
- 身近な職業についての調査
- 興味・関心に関する適性テスト
- 社会人講師による職業講話 …etc

直前の指導

職場体験活動のねらいを理解し、自分の課題を明確にします！

《中学2年生》

- 職場体験のねらいの確認
- 体験先決定のための求人票記入、面接
- 質問事項の検討 ○体験活動に向けての調査
- 体験先への連絡や手紙 ○体験のまとめ準備
- 礼儀・マナー講座等 ○安全、緊急対応
- 校外学習での一次産業体験（農業、水産業） …etc

職場体験活動

体験や説明・対話等を通して、職業や働くことの実際や生き方等について理解を深めます！

《中学2年生》

- オリエンテーション（仕事や施設、活動内容の説明、注意事項、仕事見学等）
- 緊急時連絡体制の再確認
- 出勤・退勤時のミーティング、健康確認
- 実習指導、質疑応答 ●最終日の反省会 …etc

直後の指導

振り返りやまとめを行い、普段の生活や学習に生かします！

《中学2年生》

- 体験活動の振り返り、まとめ
- 報告発表会の準備
- お礼状の作成 …etc

事後学習

体験での学びを生かし、自分の進路を考え、決定していきます！

《中学3年生・卒業まで》

- 適性や関心を生かして自分の進路計画
- 上級学校調べ ○先輩講話 ○上級学校訪問 ○進路決定 …etc



- 職業を理解する力 ○職業や働くことを考える力
- 将来や進路を考える力 ○自己実現への意欲や態度 ○自己理解
- 自分を大切にできる態度 ○コミュニケーション能力 ○思いやり
- 社会的なモラル・マナー ○学ぶ意義 ○学習意欲
- 地域への愛着や誇り 等

参考：文部科学省「中学校職場体験ガイド」平成17年11月

体験プログラム例 ▶▶ 業種、活動内容を一例として紹介します！

職場体験活動では、短い期間で有効な活動とするために、学校と事業所の事前打合せを十分に行うことがポイントとなります。学校が体験先の方々へ職場体験活動の趣旨や意義を説明し、生徒への接し方、体験内容など、共通理解することが活動を充実させるために不可欠です。ご不明な点等は学校に問い合わせてください。

青果店

	8:30	9:30	10:30	11:30	12:30	14:00	15:00	15:30
緊張の 一日目	出勤 オリエンテーション	リンゴ箱詰め	みかん仕分け	昼食・休憩	さつまいも袋詰め	商品紹介作成	清掃・振り返り	退勤
覚える 二日目	出勤・打合せ	値札つけ	パセリ袋詰め	昼食・休憩	接客・販売		清掃・振り返り	退勤
慣れる 三日目	出勤・打合せ	人参の袋詰め	ねぎの包装	段ボール整理	接客・販売		質問 清掃・振り返り	退勤

幼稚園

	9:00	10:00	11:00	12:00	13:00	14:00	15:00	15:30
緊張の 一日目	出勤 オリエンテーション	園児に自己紹介	自由遊び	昼食・休憩	自由遊び	歌・ダンス	帰りのつどい	清掃・振り返り 退勤
覚える 二日目	出勤・打合せ	朝のつどい	自由遊び	運動・体操	昼食・休憩	掲示物づくり	帰りのつどい	清掃・振り返り 退勤
慣れる 三日目	出勤・打合せ	朝のつどい	自由遊び	歌・ダンス	昼食・休憩	自由遊び	読み聞かせ体験 帰りのつどい	質問・振り返り 退勤

建設業

	9:00	10:00	11:00	12:00	13:00	14:00	15:00	15:30
緊張の 一日目	出勤 オリエンテーション	設計業務の見学	設計体験	昼食・休憩	建築物の紹介・見学		清掃・振り返り	退勤
覚える 二日目	出勤・打合せ	測量機械の説明	CADで図面化	昼食・休憩	積算実習		清掃・振り返り	退勤
慣れる 三日目	出勤・打合せ	現場に移動	現場見学	軽作業体験	軽作業体験		質問 清掃・振り返り	退勤



起業教育の取組



起業教育とは、キャリア教育の一環として、

起業家精神^(※1)や起業家的資質・能力^(※2)を有する人材を育成するための教育活動です。

(※1) 起業家精神：チャレンジ精神、創造性、探究心等
(※2) 起業家的資質・能力：情報収集・分析力、判断力、実行力、リーダーシップ、コミュニケーション力等

荒巻小

荒巻小学校では平成27年度より起業教育に取り組んでいます。今年度はコロナ禍で希薄になりかけている地域とのつながりに焦点を当てました。

6年生は「荒巻地域を元気にしたい。地域の良さを広めたい。」という思いから通算5回目となる地域活性化イベント「ARAMAKI FES～笑顔の輪～」を開催しました。第1部では「笑顔の outlet」、第2部では「シンガーソングライター伊東洋平氏・北仙台中学校吹奏楽部とのコラボライブ」、第3部では「プロジェクトマッピング」「花火」など、3部構成のイベントを行いました。企画・運営、ゲストや地域商店との交渉、会場づくり、会計など、すべて児童が担当しました。

5年生は、地域商店を応援するポスターの制作を行い専門家のアドバイスを受けながら、お店の方の思いを表現できるようなポスターを作り、講師やお店、保護者の方々を招いて、ポスター発表会を行いました。



校舎を利用し
プロジェクトマッピング



6年生笑顔の outlet



5年生制作ポスター

人来田中

人来田中学校では、職場体験活動での学びを基に、地域活性化のためのポスターづくりに取り組みました。

事前学習では、講師の沼田佐和子さん（よごと企画）より、相手について詳しく知り、まとめにつながる効果的なインタビューの仕方、分かりやすいまとめ方、印象に残るキャッチコピーの言葉の選び方について学びました。

職場体験活動では、事業所の仕事について知るだけでなく、事業所のセールスポイントや働いている方々の思いや願いなどについても理解を深めました。

事後学習では、体験活動で学んだことを基にポスターづくりを行いました。事業所の特徴や理念を短い言葉で表現したり、写真や文字、配色を考えたりし、沼田さんにもアドバイスをいただきながら渾身の一枚が完成しました。最後には、職場体験活動発表会を行い、事業所の方々にお披露目することもできました。後日、生徒が各事業所に届け、お店などに掲示されました。



職場体験活動の発表準備



発表会でポスター披露

令和4年度 受け入れ事業所一覧

【青葉区】

- (株)JR東日本クロスステーション リテールカンパニー仙台支店
- (株)オンザコート BALLER'S仙台店
- (株)グラン・スボール
- (株)三立 (サンリツ楽器)
- (公財)仙台ひと・まち交流財団 東六番丁児童館
- (有)とびばいさ甘座 bellus
- concept of cle' gardenhair
- KISEI北仙台店
- La Colline
- アークランズ株式会社 ビバホーム荒巻店
- 青葉中央オレンジ薬局
- 青葉山公園庭球場
- アスク愛子保育園
- 荒巻マイスクール児童館
- イオン仙台宮町店
- 木町通児童館
- 仙台市青葉体育館・仙台市武道館
- オレンジツリー
- ガーデンガーデン
- 学校法人東音学園 音の光幼稚園
- 学校法人日本コンピュータ学園 東北保健医療専門学校
- 株式会社JR東日本テクノサービス 仙台ターミナルビル営業所
- 株式会社アミノ うまい鮎助 一番町支店
- 株式会社今庄青果
- 株式会社オンザコート BALLER'S仙台店
- 株式会社クリエイティブエーシー
- 株式会社今倉量店
- 株式会社佐々木義肢製作所
- 株式会社三立
- 株式会社ジーユー 仙台イービーズ店
- 株式会社関・空間設計
- 株式会社仙台にしむら マクドナルド48号愛子ヨークタウン店
- 株式会社チャレンジドジャパン 仙台センター
- 株式会社東陽写真
- 株式会社日本旅行東北 仙台支店
- 株式会社ハーツブリッジ
- 株式会社ハートアンドプレーン
- 株式会社日立ソリューションズ東日本
- 株式会社宮城友栄社
- 株式会社ヤマハミュージックリテイリング仙台
- 株式会社やんちゃぼうず
- 株式会社友美 firstSENDAL
- 株式会社よごと企画
- 河北新報社
- 北六番丁コミュニティ児童館
- 金福建設株式会社
- 国見ヶ丘せんだんの社保育園
- クワッソンの店 仙台店
- 公益財団法人仙台ひと・まち交流財団 仙台市広瀬文化センター
- 桜ヶ丘マイスクール児童館
- ジーユー仙台イービーズ店
- 社会医療法人康陽会 介護老人保健施設メープル小田原
- 社会福祉法人仙台市手をつなぐ育成会 工房しらかば
- 宗教法王金剛寶山 輪王寺
- スリーエム仙台市科学館
- 聖ドミニコ学院小学校
- 聖ドミニコ学院幼稚園
- セブニーレブン 仙台熊ヶ根店
- せんだい環境学習館 たまきさんサロン
- 仙台銀行桜ヶ丘支店
- 仙台市青葉環境事業所
- 仙台市青葉の森緑地 管理センター
- 仙台市教育局学校教育部 学びの連携推進室
- 仙台市教育局生涯学習部 文化財課
- 仙台市熊ヶ根保育所
- 仙台市交通局
- 仙台市子育てふれあいプラザのびすく仙台
- 仙台市立小松島小学校
- 仙台市シルバーセンター
- 仙台市立町マイスクール児童館
- 仙台市中山市民センター
- 仙台市中山児童館
- 仙台市広瀬市民センター
- 仙台市広瀬図書館
- 仙台市水の森温水プール
- 仙台市水の森児童館

- 仙台市水の森市民センター
- 仙台市宮城西市民センター
- 仙台市民図書館
- 仙台市吉成児童館
- 仙台市立旭丘小学校
- 仙台市立台原小学校
- 仙台ターミナルビル株式会社ホテルメトロポリタン仙台
- 仙台地方検察庁
- 仙台東照宮
- 仙台トヨペット株式会社仙台中央店
- 仙台文学館
- せんだいメディアテーク
- セントラルウェルネスクラブ北仙台
- 泰華楼
- 台原児童館
- ツルハドラッグ小田原店
- ツルハドラッグ仙台宮町店
- 東武トップツアーズ株式会社仙台支店
- 東北学院大学
- 東北管区警察部 情報通信部
- 東北高等学校
- 東北大学附属図書館
- 東洋緑化株式会社
- 同和警備株式会社
- 特別養護老人ホーム アルテイル宮町
- 特別養護老人ホーム 仙台楽生園
- ドミノ・ピザ 荒巻本沢店
- ドラッグセイムス仙台宮町店
- トン・ガリアーノ仙台駅前店
- ドン・キホーテ晩翠通り店
- 花結処さろんどふる〜
- バルクレアサービスセンター
- 半沢サイクルショップ
- 東二番丁マイスクール児童館
- 日立システムズホール仙台 (仙台市青年文化センター)
- 美容室 aube
- ふたばパンビッド幼稚園
- ペットショップ さまん
- ホンダカーズ宮城中央 台原店
- マクドナルド仙台一番町四丁目店
- 宮城県仙台北警察署
- みやぎ生活協同組合台原店
- みやぎ生活協同組合桜ヶ丘店
- 宮城広瀬総合運動場
- 有限会社元祖仙台駄菓子本舗熊谷屋
- 有限会社桜ヶ丘フワワー
- 有限会社メディファル カリン薬局
- 有限会社ラケットショップ広瀬
- ユニクロ仙台アエル店
- 吉野家

【宮城野区】

- (一財)宮城県青年会館
- (株)アイリスプラザ ダイシン幸町店
- (株)アミノ
- (株)いたがき
- (株)サイゼリヤ アクロスプラザ幸町店
- (株)つかさ屋 東仙台店
- (株)デンコードー ケーズデンキ東仙台店
- (株)東京インテリア家具 仙台港本店
- (株)南光 仙台ドライブスクール
- (公財)仙台ひと・まち交流財団 中野栄児童館
- (福)愛子福祉会いずみ授産所
- (有)プロフィールド・仙台
- HAIR Position田子西店
- reve by first
- Workout Ret's
- 愛の家グループホーム仙台岩切
- アクアビットファクトリー (株)
- 一客一心 花の膳
- いとうや
- 栄喜工業株式会社
- オレンジイン仙台東
- オレンジフィールド インドアテニススクール
- 高澤生花店
- 学校法人お人形学園 お人形社第二幼稚園
- 学校法人東北薬専 あけぼの幼稚園
- 株式会社KYコーポレーション やまなか家フォレオ宮の社店
- 株式会社アドテック
- 株式会社カインズ カインズ仙台港店
- 株式会社カネサ藤原屋/株式会社業配
- 株式会社カロス Hair Make ark
- 株式会社くるまやラーメン仙台原町店
- 株式会社コーケハウス
- 株式会社ここみケア ここさいむらつむぎ
- 株式会社コナカ仙台新港店
- 株式会社サカイ引越センター
- 株式会社仙花
- 株式会社高誠商店
- 株式会社タックス宮城野
- 株式会社東京インテリア家具 仙台港本店
- 株式会社ミカド金属
- 株式会社モトーレン仙台 本店
- 株式会社ヤマザワ中野栄店
- グループホームよもぎ塾
- ケーズデンキ 仙台港
- 公益財団法人仙台市公園緑地協会
- 公益財団法人仙台ひと・まち交流財団 仙台市田子市民センター
- コッペ
- 幸町児童館
- 幸町市民センター
- さゆりこども園
- 社会福祉法人希望園 田子希望園
- シャロームの杜ほいくえん
- 新田東すいせんこども園
- 新田東総合運動場
- 菅原動物病院
- スポーツステージリベラ鶴巻
- スポーツデポ仙台新港店
- セブニーレブン仙台高砂市民センター前店
- セブニーレブン仙台福室6丁目店
- 仙台アスコン(株)
- 仙台アンパンマンこどもミュージアム&モール
- 仙台市岡田児童館
- 仙台市環境局廃棄物事業部宮城野環境事業所
- 仙台市教育センター
- 仙台市生涯学習支援センター
- 仙台市新田児童館
- 仙台市新田東総合運動場
- 仙台生花株式会社
- 仙台市高砂児童館
- 仙台市高砂市民センター
- 仙台市高砂サービスセンター
- 仙台市高砂老人福祉センター
- 仙台市田子児童館
- 仙台市榎岡児童館
- 仙台市榎岡図書館
- 仙台市燕沢児童館
- 仙台市鶴ヶ谷東マイスクール児童館
- 仙台市鶴巻児童館
- 仙台市鶴巻保育所
- 仙台市動物管理センター
- 仙台市東宮城野マイスクール児童館
- 仙台市福田保育所
- 仙台市栞江児童館
- 仙台市宮城野障害者福祉センター
- 仙台市宮城野図書館
- 仙台市陸上競技場
- 仙台市立幸町小学校
- 仙台市立燕沢小学校
- 仙台市立鶴巻小学校
- (福)愛子福祉会いずみ授産所
- 仙台市歴史民俗資料館
- 仙台トヨペット株式会社
- 仙台ナーサリー株式会社 ニューフィールド保育園
- WILD-1仙台東インター店
- 仙台冷蔵倉庫株式会社 港第3センター
- ツクイ・サンシャイン仙台
- 鶴ヶ谷西児童館
- ツルハドラッグ仙台二の森店
- ツルハドラッグ田子西店
- デンザホテル・仙台ステーション
- 東北芸術高等専修学校
- 特別養護老人ホーム いこいの郷・燕沢
- トヨタカラー宮城株式会社アムシス苫竹店
- 中里農園
- 中野栄あしぐろこども園
- 中盤山学園 ほだい保育園
- ニチキッズ 仙台さかえ保育園

※本パンフレットへの掲載についてご承知いただいた事業所様 (697カ所) です。(区別順)



中学生に

職場体験活動の機会を!

受け入れにご協力をお願いします!

- 各中学校の担当教員が、受入れのお願い、事前の打ち合わせ、当日の巡回指導や活動後のごあいさつに伺います。
- 新入社員やアルバイトと同じように、教え、鍛えてください。
- 体験活動時間や内容については、各事業所の都合を優先していただいて結構です。担当教員にご相談ください。
- 体験活動内容や指導についての疑問等は、各中学校の担当教員にお尋ねください。ご説明させていただきます。
- 誠に恐縮ですが、この体験活動への協力につきましては、報酬がありません。ボランティアでの受入れを、どうぞよろしくお願いいたします。
- 万一、生徒が活動中にけがをしたり、事業所の方にけがを負わせてしまったり、商品等を破損してしまったりした場合に備え、保険に加入しています。また、食品等を扱う事業所で、体験前に細菌検査が必要な場合には、担当教員にお申し出ください。
- 生徒の個人情報について、学校と情報交換を行い、取扱いについてはご注意ください。

自転車修理



ツゲ自転車店 (南小泉中)



受入れ事業所のメリット



○将来に向けた産業界を担う人材育成につながります!

中学生が職場体験活動を経験し、仕事に対する熱意や技術の高さを体験することで、将来の職業に対する夢や憧れを育て、未来を支える人材の育成につながります。

○指導に当たる社員の意識向上が期待できます!

人に何かを伝えるためには、自分が仕事について理解を深めなければなりません。自分の仕事を中学生に伝えるためには、分かりやすく、言葉をかみくだいて説明する必要があります。この経験が、新入社員等への指導の際に生きてきます。

○職場の活性化につながります!

中学生を受け入れることで、自分たちの職場を新鮮な目で見直すことができます。仕事への誇りや意欲の向上につながり、社内の活性化やモチベーションのアップにつながります。

○地域における事業所の認知度の向上が期待できます!

教育への参画を通しての社会貢献につながります。働くことの意味や大切さを伝えることで、中学生に親や大人への感謝の気持ちを育み、地域や社会から信頼される会社へとつながります。

(文部科学省「中学校職場体験ガイド」より)

私たちも「仙台自分づくり教育」を応援しています!



フリーアナウンサー
中村 かおり さん



公益財団法人
仙台フィルハーモニー
管弦楽団
西沢 澄博 さん



FC仙台
ベガルタ仙台
梁 勇基 選手



この活動に関心のある、またはご協力いただける事業所の方は仙台市教育委員会の担当室までご連絡ください。詳細についてご説明させていただきます。また、右記QRコードより「仙台自分づくり教育応援団」として、ご登録いただけます。



仙台市教育委員会 学びの連携推進室

TEL : 022-214-8438 E-mail : kyo019120_11@city.sendai.jp

※本リーフレットに掲載している事業所名の敬称を省略させていただいております。ご了承ください。

令和5年3月発行