

## 平成30年度全国学力・学習状況調査の結果がまとまりました

全国的な児童生徒の学力や学習状況を把握・分析し、教育施策の成果と課題を検証するため、4月17日(火)に実施した全国学力・学習状況調査の仙台市立学校の結果概要がまとまりました。

仙台市では、この結果をもとに教育施策の課題の改善を図るとともに、その取り組みを通じて、教育に関する継続的な検証改善サイクルの確立と、学校における児童生徒への教育指導の充実や学習状況の改善などに役立てていきます。

### 1 調査対象 ※全小中学校を対象にした悉皆調査

市立学校の小学校第6学年、中学校第3学年の全児童生徒。このうち、集計対象児童生徒数は以下のとおり。

- |              |                       |        |
|--------------|-----------------------|--------|
| (1) 小学校 第6学年 | 120校                  | 8,432名 |
| (2) 中学校 第3学年 | 64校 (中学校63校、中等教育学校1校) | 8,104名 |

### 2 調査事項および内容

- (1) 教科に関する調査 (国語、算数・数学、理科)

主として「知識」に関するA問題、主として「活用」に関するB問題

※理科は3年ぶりに実施、前回同様、A問題とB問題を一体的に実施

- (2) 生活習慣や学習環境に関する調査

- ①児童生徒質問紙による調査
- ②学校質問紙による調査

### 3 調査結果の概要 (資料①～⑤参照)

- (1) 小学生の平均正答率については、国語のA問題は、全国と同等だったものの、大都市を下回った結果となっている。国語のB問題は、全国・大都市ともに下回る結果となっている。算数のA問題・B問題は、全国と同等だったものの、大都市を下回る結果となっている。理科は、全国を上回ったが、大都市と同等となっている。(資料①)

中学生の平均正答率については、全ての教科で、全国・大都市を上回っている。(資料①)

- (2) 生活習慣や学習環境に関する調査

- ①「児童生徒質問紙による調査結果」(資料④)

「自己有用感・規範意識等」に関する項目において、「自分には、よいところがある」と回答した割合は、小学生は、全国を若干下回るものの、小・中学生ともに肯定的に回答した割合は、昨年より増加している。また、「いじめは、どんな理由があってもいけないことだと思う」と回答した割合は、小・中学生ともに全国とほぼ同等であるが、昨年よりもやや増加している。

「学習習慣」に関する項目において、小・中学生とも、「家で、学校の授業の予習・復習をしている」と回答した割合は、全国を上回っている。

## ②「学校質問紙による調査結果」(資料⑤)

「規範意識等」の項目において、小学校において、「授業中の私語が少なく、落ち着いている」と回答した割合が昨年より低くなっており、全国を下回っている。一方、児童生徒の良さや可能性を評価している割合が昨年より増加している。

「地域との連携」の項目において、「地域学校協働本部等の仕組み（本市においては学校支援地域本部）を生かして、保護者や地域の人との協働による活動を行った」と回答した割合は、小・中学校ともに全国を上回っている。

## 4 今後の対応

今回の調査結果について、詳細に分析し、学校での課題改善に向けた指導の方向性やポイント等を示すとともに、教員の指導改善のための提案授業を公開により実施します。

また、分析結果を本市の学力向上施策の検証・改善に生かし、児童生徒の「確かな学力」の向上に向け、学校、家庭、地域および教育委員会が連携して、教育活動の充実や生活・学習習慣の改善に取り組みます。

今後、各学校においても、自校の状況およびその分析結果、改善方策を当該学年の保護者へ説明します。

## 平成30年度全国学力・学習状況調査 結果

## 【問題別平均正答率一覧（％）】

- \* 平成22年度，平成24年度は抽出校の平均正答率
- \* 「大都市」とは指定都市及び東京23区
- \* 平成29年度から，仙台市の平均正答率は，国の公表による整数値で表示。あわせて，全国・大都市の平均正答率も比較するために整数値で表示。

		「知識」に関するA問題					「活用」に関するB問題					
		全国平均正答率	大都市平均正答率	仙台市平均正答率	全国平均との比較	大都市との比較	全国平均正答率	大都市平均正答率	仙台市平均正答率	全国平均との比較	大都市との比較	
国語	小学校	H30	71	72	71	±0	-1	55	55	54	-1	-1
		H29	75	75	76	+1	+1	58	59	58	±0	-1
		H28	72.9	73.0	74.1	+1.2	+1.1	57.8	58.8	58.8	+1.0	±0.0
		H27	70.0	70.3	71.0	+1.0	+0.7	65.4	65.9	66.1	+0.7	+0.2
		H26	72.9	73.3	76.7	+3.8	+3.4	55.5	56.3	57.1	+1.6	+0.8
		H25	62.7	63.4	63.7	+1.0	+0.3	49.4	50.9	50.7	+1.3	-0.2
		H24	81.6	-	83.1	+1.5	-	55.6	-	58.2	+2.6	-
		H22	83.3	-	85.1	+1.8	-	77.8	-	78.5	+0.7	-
		H21	69.9	70.5	70.4	+0.5	-0.1	50.5	52.1	53.4	+2.9	1.3
		H20	65.4	66.5	68.2	+2.8	+1.7	50.5	52.1	53.5	+3.0	+1.4
	H19	81.7	82.2	82.8	+1.1	+0.6	62.0	64.0	65.0	+3.0	+1.0	
	中学校	H30	76	76	79	+3	+3	61	62	65	+4	+3
		H29	77	78	81	+4	+3	72	73	77	+5	+4
		H28	75.6	75.8	78.9	+3.3	+3.1	66.5	67.0	71.4	+4.9	+4.4
		H27	75.8	76.4	79.0	+3.2	+2.6	65.8	66.3	68.7	+2.9	+2.4
		H26	79.4	79.5	82.9	+3.5	+3.4	51.0	51.5	56.1	+5.1	+4.6
		H25	76.4	76.5	79.8	+3.4	+3.3	67.4	68.0	71.2	+3.8	+3.2
		H24	75.1	-	78.6	+3.5	-	63.3	-	67.1	+3.8	-
		H22	75.1	-	78.6	+3.5	-	65.3	-	69.7	+4.4	-
		H21	77.0	76.7	80.0	+3.0	+3.3	74.5	73.9	78.1	+3.6	+4.2
H20		73.6	73.6	76.5	+2.9	+2.9	60.8	61.3	66.1	+5.3	+4.8	
H19	81.6	81.6	82.7	+1.1	+1.1	72.0	72.0	74.0	+2.0	+2.0		
算数	小学校	H30	64	65	64	±0	-1	52	53	52	±0	-1
		H29	79	79	78	-1	-1	46	47	46	±0	-1
		H28	77.6	77.8	78.3	+0.7	+0.5	47.2	48.3	48.0	+0.8	-0.3
		H27	75.2	75.7	76.0	+0.8	+0.3	45.0	46.4	45.0	±0.0	-1.4
		H26	78.1	78.3	79.2	+1.1	+0.9	58.2	59.6	59.7	+1.5	+0.1
		H25	77.2	77.5	78.0	+0.8	+0.5	58.4	59.8	59.3	+0.9	-0.5
		H24	73.3	-	75.0	+1.7	-	58.9	-	61.5	+2.6	-
		H22	74.2	-	75.0	+0.8	-	49.3	-	49.3	±0.0	-
		H21	78.7	79.3	79.6	+0.9	+0.3	54.8	56.7	57.1	+2.3	+0.4
		H20	72.2	72.8	73.4	+1.2	+0.6	51.6	53.4	53.6	+2.0	+0.2
		H19	82.1	82.6	82.6	+0.5	±0.0	63.6	64.3	64.3	+0.7	±0.0

			「知識」に関するA問題					「活用」に関するB問題				
			全国平均 正答率	大都市 平均 正答率	仙台市 平均 正答率	全国平 均との 比較	大都市 との 比較	全国 平均 正答率	大都市 平均 正答率	仙台市 平均 正答率	全国平 均との 比較	大都市 との 比較
数 学	中 学 校	H30	66	67	70	+4	+3	47	48	52	+5	+4
		H29	65	65	68	+3	+3	48	49	52	+4	+3
		H28	62.2	62.8	65.2	+3.0	+2.4	44.1	45.0	48.2	+4.1	+3.2
		H27	64.4	65.3	67.3	+2.9	+2.0	41.6	43.0	45.1	+3.5	+2.1
		H26	67.4	67.7	70.6	+3.2	+2.9	59.8	60.9	64.6	+4.8	+3.7
		H25	63.7	64.2	66.2	+2.5	+2.0	41.5	42.5	44.6	+3.1	+2.1
		H24	62.1	-	64.1	+2.0	-	49.3	-	54.0	+4.7	-
		H22	64.6	-	69.6	+5.0	-	43.3	-	49.4	+6.1	-
		H21	62.7	63.1	66.3	+3.6	+3.2	56.9	57.3	62.3	+5.4	+5.0
		H20	63.1	63.5	66.7	+3.6	+3.2	49.2	49.6	54.0	+4.8	+4.4
		H19	71.9	71.9	74.7	+2.8	+2.8	60.6	60.6	63.5	+2.9	+2.9
理 科	小 学 校	H30	60	61	61	+1	±0	※理科は主として「知識」に関するA問題と主として「活用」に関するB問題を一体的に実施。				
		H27	60.8	61.4	63.6	+2.8	+2.2					
		H24	60.9	-	64.2	+3.3	-					
	中 学 校	H30	66	66	71	+5	+5					
		H27	53.0	53.1	57.4	+4.4	+4.3					
		H24	51.0	-	54.9	+3.9	-					

## 【分類・区分別平均正答率（％）】

一つの設問が複数の区分に該当する場合があるため、それぞれの分類について各区分の設問数を合計した数は、実際は設問数とは一致しない場合がある。

## &lt;小学校「国語」&gt;

	国語 A		国語 B	
	児童数	正答率（％）	児童数	正答率（％）
仙台市	8,431	71	8,429	54
全国（公立）	1,030,025	71	1,029,799	55

分類		学習指導要領の領域				評価の観点				問題形式			無解答率	
区分		聞くこと	書くこと	読むこと	話す・聞く能力	書く能力	読む能力	言語知識・理解・技能	選択式	短答式	記述式			
国語 A	設問数	1	1	2	8	0	1	1	2	8	11	1	0	—
	仙台市	91.7	75.1	72.5	67.4	—	91.7	75.1	72.5	67.4	74.4	32.2	—	2.7
	全国	90.8	73.8	74.0	67.0	—	90.8	73.8	74.0	67.0	73.9	35.5	—	3.5
	差	+0.9	+1.3	-1.5	+0.4	—	+0.9	+1.3	-1.5	+0.4	+0.5	-3.3	—	-0.8
国語 B	設問数	3	5	2	0	3	3	5	2	0	5	0	3	—
	仙台市	64.4	45.3	49.6	—	33.1	64.4	45.3	49.6	—	67.0	—	33.1	4.3
	全国	64.6	45.6	50.8	—	33.2	64.6	45.6	50.8	—	67.6	—	33.2	3.8
	差	-0.2	-0.3	-1.2	—	-0.1	-0.2	-0.3	-1.2	—	-0.6	—	-0.1	+0.5

## &lt;小学校「算数」&gt;

	算数 A		算数 B	
	児童数	正答率（％）	児童数	正答率（％）
仙台市	8,432	64	8,427	52
全国（公立）	1,030,013	64	1,029,847	52

分類		学習指導要領の領域				評価の観点				問題形式			無解答率
区分		数と計算	量と測定	図形	数量関係	算数への関心・意欲・態度	数学的な考え方	数量や図形に関する技能	数量や図形に関する知識・理解	選択式	短答式	記述式	
算数 A	設問数	5	4	3	5	0	0	5	9	10	4	0	—
	仙台市	63.5	72.2	57.9	61.1	—	—	64.7	64.0	62.7	68.1	—	2.4
	全国	62.3	72.7	56.9	60.1	—	—	63.0	63.8	61.8	67.8	—	2.5
	差	+1.2	-0.5	+1.0	+1.0	—	—	+1.7	+0.2	+0.9	+0.3	—	-0.1
算数 B	設問数	6	4	2	5	0	9	0	1	3	2	5	—
	仙台市	58.2	52.2	61.9	45.4	—	49.0	—	77.3	56.4	67.2	42.9	9.6
	全国	58.4	52.4	59.9	45.1	—	49.2	—	71.7	54.0	66.6	43.9	7.9
	差	-0.2	-0.2	+2.0	+0.3	—	-0.2	—	+5.6	+2.4	+0.6	-1.0	+1.7

<小学校「理科」>

	理科	
	児童数	正答率 (%)
仙台市	8,428	61
全国(公立)	1,029,828	60

区分	枠組み		学習指導要領の領域				評価の観点				問題形式			無解答率	
	主として「問題」として「知識」に	主として「活用」に	A区分		B区分		自然現象への関心・意欲・態度	科学的な思考・表現	観察・実験の技能	自然現象についての知識・理解	選択式	短答式	記述式		
			物質	エネルギー	生命	地球									
7	設問数	3	13	4	4	4	6	1	12	1	2	13	1	2	—
	仙台市	79.0	57.0	59.1	54.7	75.0	49.4	83.6	54.4	68.2	83.9	64.2	82.6	27.4	1.6
	全国	78.0	56.2	59.8	53.1	73.6	49.5	82.1	54.1	71.1	81.5	63.8	79.4	28.0	1.2
	差	+1.0	+0.8	-0.7	+1.6	+1.4	-0.1	+1.5	+0.3	-2.9	+2.4	+0.4	+3.2	-0.6	+0.4

< 中学校「国語」 >

	国語 A		国語 B	
	生徒数	正答率 (%)	生徒数	正答率 (%)
仙台市	8,104	79	8,099	65
全国 (公立)	966,764	76	966,786	61

分類		学習指導要領の領域				評価の観点					問題形式			無解答率
区分		聞くこと	書くこと	読むこと	伝統的な事項の特質に文化	国語への関心・意欲・態度	話す・聞く能力	書く能力	読む能力	言語知識・理解・技能	選択式	短答式	記述式	
国語 A	設問数	3	4	4	21	0	3	4	4	21	21	11	0	—
	仙台市	80.1	77.2	79.8	79.2	—	80.1	77.2	79.8	79.2	80.3	77.0	—	2.6
	全国	75.2	73.9	76.7	76.5	—	75.2	73.9	76.7	76.5	76.8	74.7	—	3.1
	差	+4.9	+3.3	+3.1	+2.7	—	+4.9	+3.3	+3.1	+2.7	+3.5	+2.3	—	-0.5
国語 B	設問数	3	2	6	1	3	3	2	6	1	6	0	3	—
	仙台市	79.8	32.6	57.9	50.2	52.1	79.8	32.6	57.9	50.2	71.7	—	52.1	2.2
	全国	76.6	31.3	53.5	49.2	50.3	76.6	31.3	53.5	49.2	66.7	—	50.3	3.0
	差	+3.2	+1.3	+4.4	+1.0	+1.8	+3.2	+1.3	+4.4	+1.0	+5.0	—	+1.8	-0.8

< 中学校「数学」 >

	数学 A		数学 B	
	生徒数	正答率 (%)	生徒数	正答率 (%)
仙台市	8,100	70	8,096	52
全国 (公立)	966,969	66	966,908	47

分類		学習指導要領の領域				評価の観点					問題形式			無解答率
区分		数と式	図形	関数	資料の活用	数学への関心・意欲・態度	数え方的な見方や	数学的な技能	数量や図形など	知識・理解	選択式	短答式	記述式	
数学 A	設問数	12	12	8	4	0	0	14	22	18	18	0	—	
	仙台市	74.4	73.8	60.1	68.6	—	—	73.8	68.2	66.0	74.8	—	2.8	
	全国	71.1	69.1	55.5	63.5	—	—	70.4	63.3	61.5	70.7	—	3.3	
	差	+3.3	+4.7	+4.6	+5.1	—	—	+3.4	+4.9	+4.5	+4.1	—	-0.5	
数学 B	設問数	4	3	3	4	0	10	4	0	2	7	5	—	
	仙台市	54.8	53.0	58.5	43.4	—	50.5	55.7	—	68.1	61.0	32.8	10.7	
	全国	51.4	46.7	52.8	38.0	—	45.1	51.3	—	61.5	56.2	27.9	12.6	
	差	+3.4	+6.3	+5.7	+5.4	—	+5.4	+4.4	—	+6.6	+4.8	+4.9	-1.9	

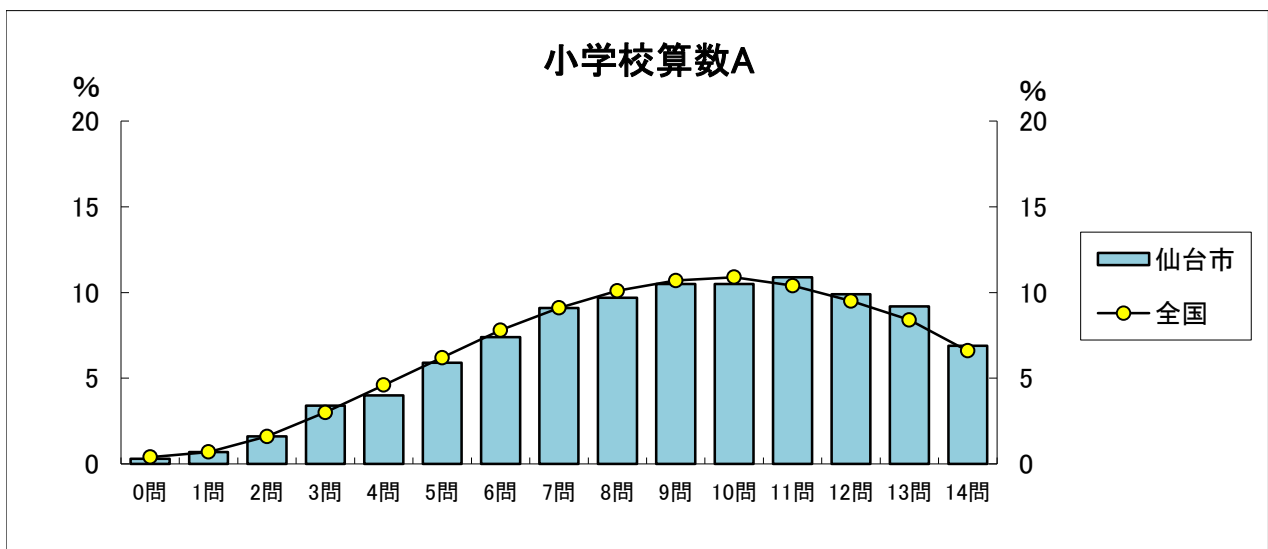
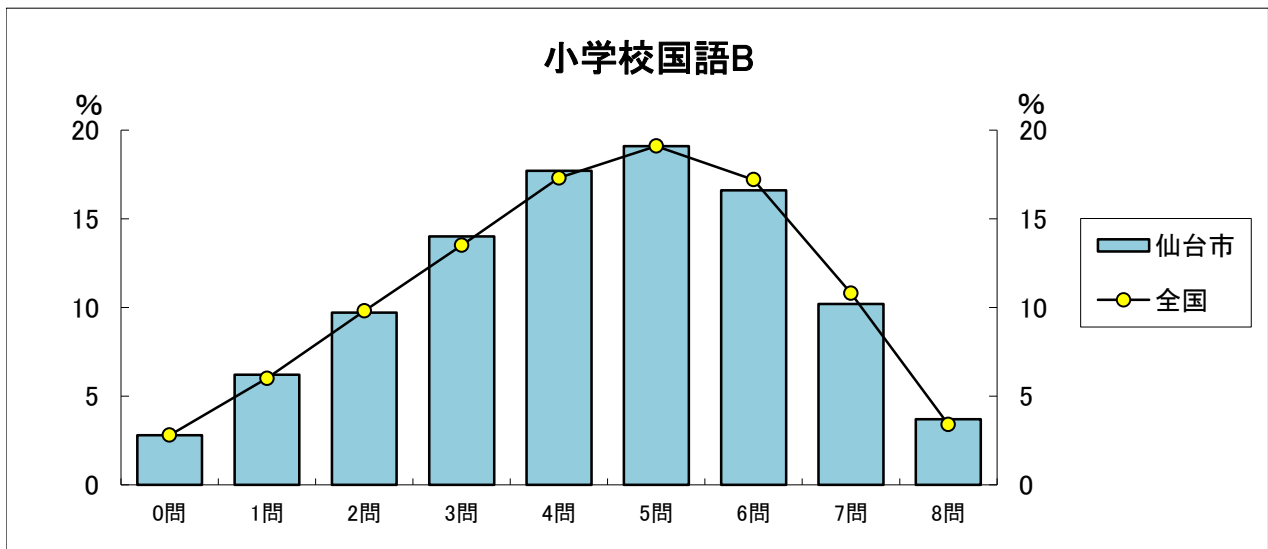
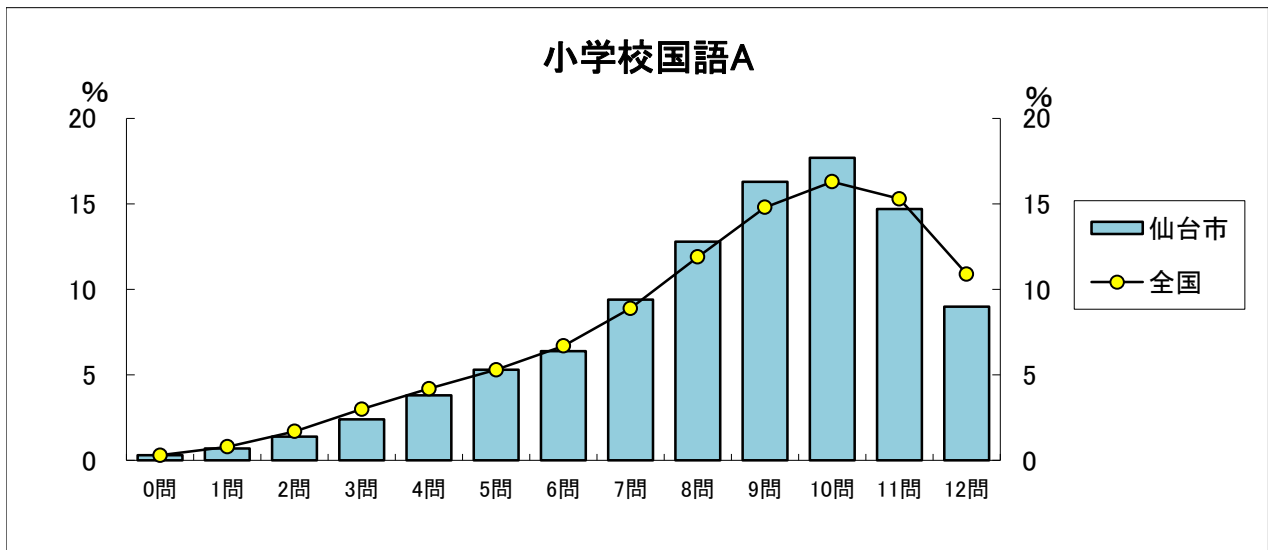
<中学校「理科」>

	理科	
	児童数	正答率 (%)
仙台市	8,092	71
全国（公立）	967,188	66

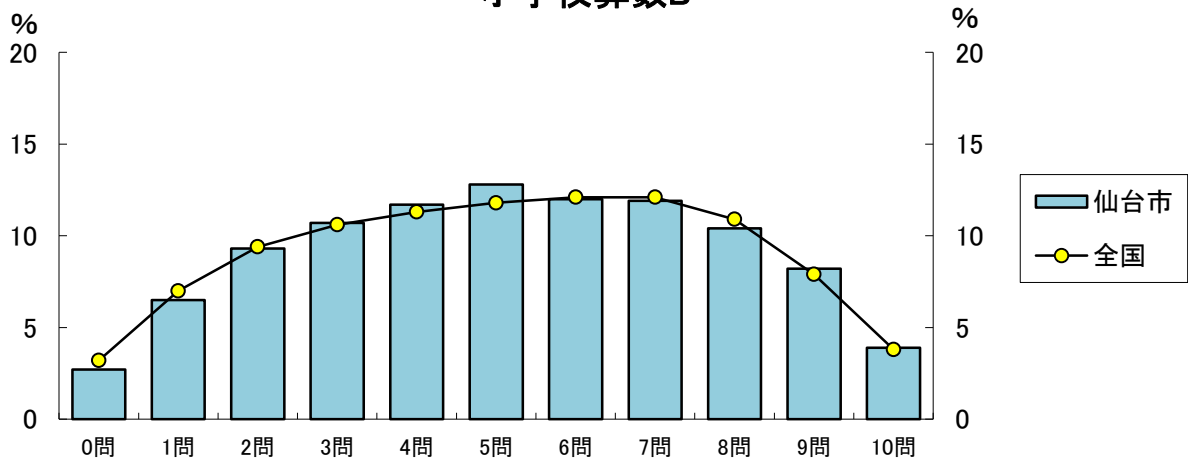
分類		枠組み		学習指導要領の領域				評価の観点				問題形式			無解答率
区分	主として「知識」に関する問題	主として「活用」に関する問題	A区分		B区分		関心・自然現象への意欲・態度	科学的な思考・表現	観察・実験の技能	知識・自然現象についての理解	選択式	短答式	記述式		
			物質	エネルギー	生命	地球									
7	設問数	11	16	7	8	6	7	1	16	4	8	17	4	6	—
	仙台市	73.0	69.0	78.2	68.6	78.9	62.5	77.2	68.9	69.8	75.8	75.0	77.0	54.7	4.3
	全国	67.9	64.9	74.4	65.0	72.5	57.8	74.0	64.9	67.0	68.7	70.9	70.2	50.1	5.0
	差	+5.1	+4.1	+3.8	+3.6	+6.4	+4.7	+3.2	+4.0	+2.8	+7.1	+4.1	+6.8	+4.6	-0.7



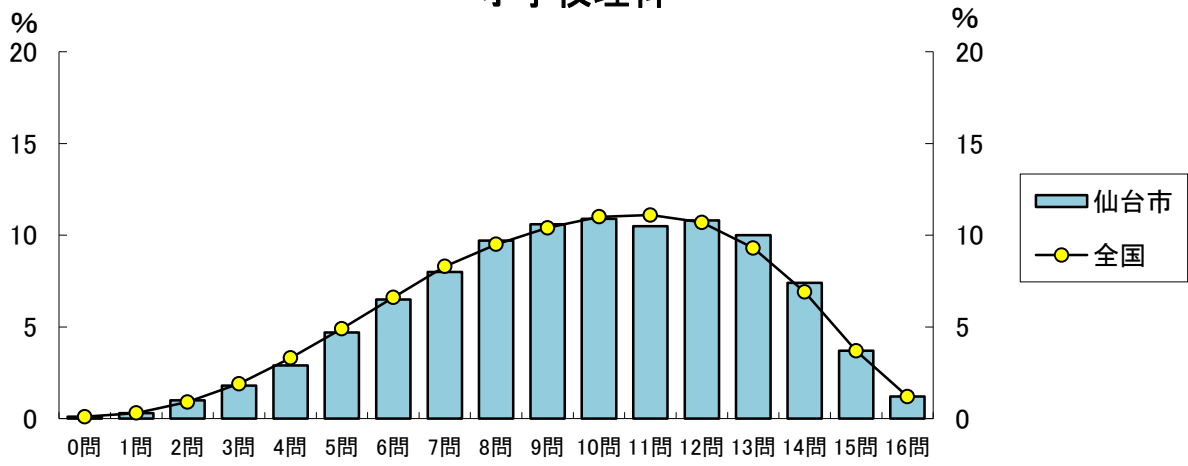
【正答数分布グラフ(横軸:正答数, 縦軸:割合)】



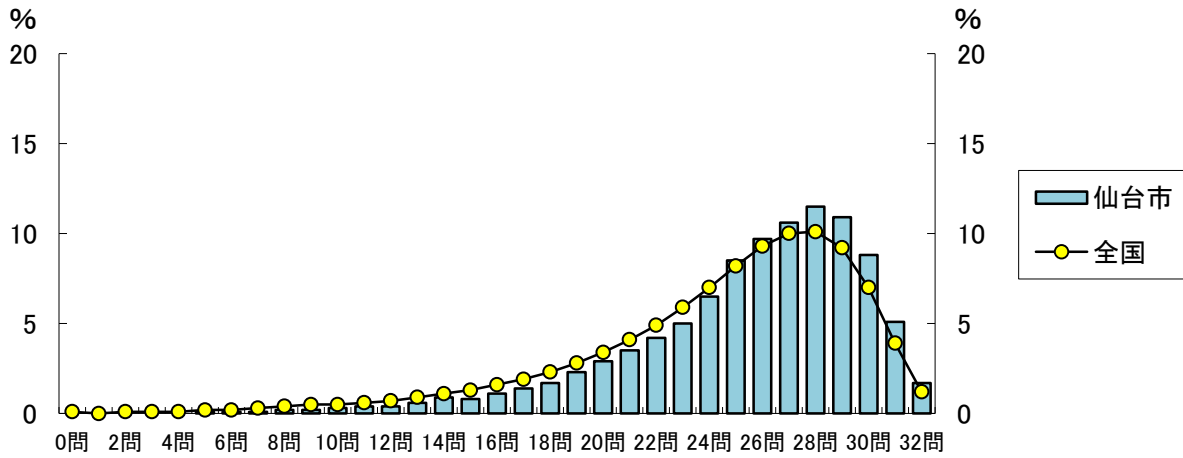
### 小学校算数B



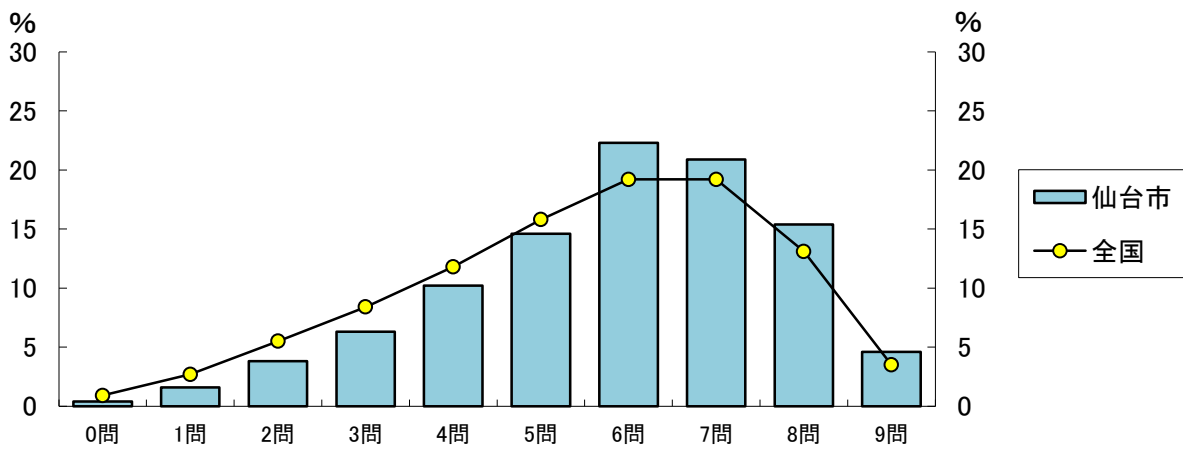
### 小学校理科



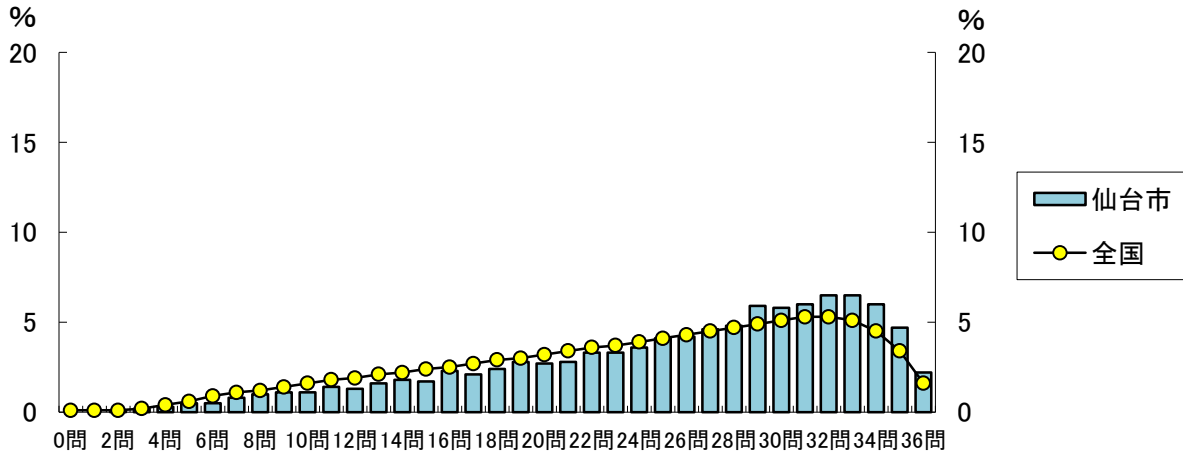
### 中学校国語A



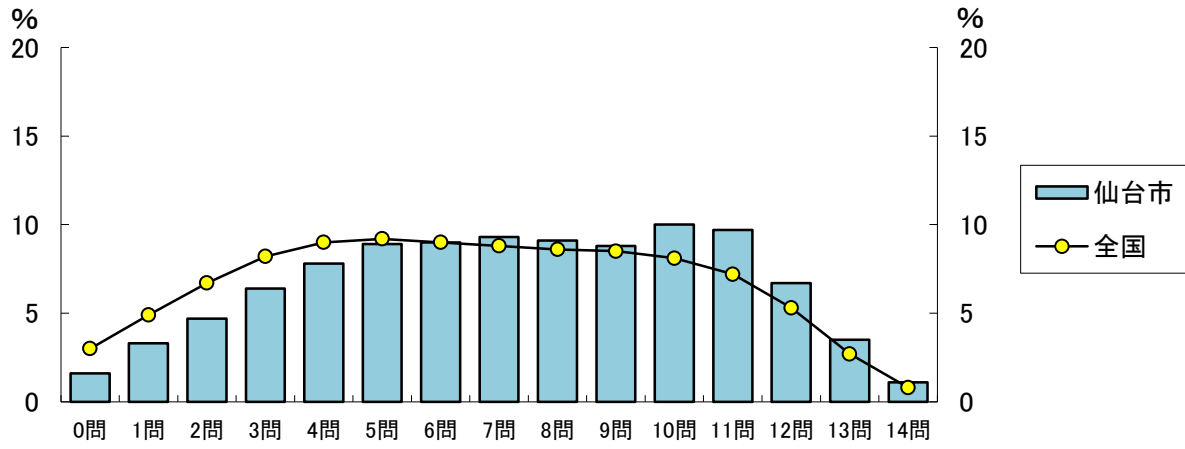
### 中学校国語B



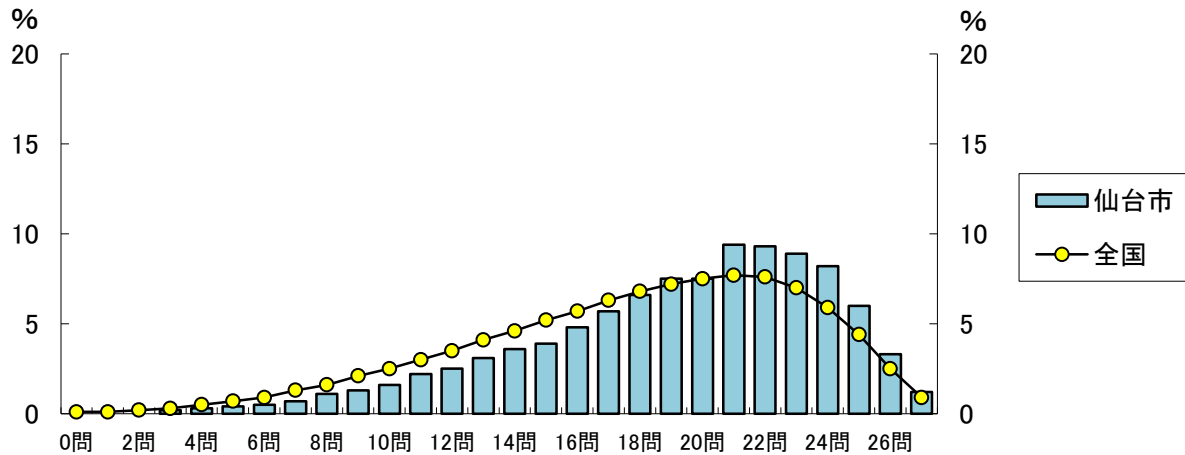
### 中学校数学A



### 中学校数学B



### 中学校理科



## 【児童生徒質問紙結果一覧】

<小学校 回答児童数 8,421名・中学校 回答生徒数 8,091名>

回答結果（「当てはまる」、「どちらかといえば当てはまる」を合わせた割合）

上段：平成30年 中段：平成29年度

質問 番号	質問事項	児 童 (%)			生 徒 (%)		
		仙台市	全 国	差	仙台市	全 国	差
1	自分には、よいところがあると思いますか	83.9	84.0	-0.1	82.6	78.8	+3.8
		77.3	77.9	-0.6	74.9	70.7	+4.2
		+6.6	+6.1	-	+7.7	+8.1	-
2	先生は、あなたのよいところを認めてくれていると思いますか	85.4	85.3	+0.1	86.7	82.2	+4.5
		83.1	86.0	-2.9	81.3	80.4	+0.9
		+2.3	-0.7	-	+5.4	+1.8	-
3	将来の夢や目標を持っていますか	84.6	85.1	-0.5	73.7	72.4	+1.3
		84.1	85.9	-1.8	73.7	70.5	+3.2
		+0.5	-0.8	-	±0.0	+1.9	-
4	学校のきまりを守っていますか	90.1	89.5	+0.6	95.7	95.1	+0.6
		91.7	92.6	-0.9	95.6	95.2	+0.4
		-1.6	-3.1	-	+0.1	-0.1	-
5	いじめは、どんな理由があってもいけないことだと思いますか	96.9	96.8	+0.1	95.9	95.5	+0.4
		96.3	96.1	+0.2	93.1	92.8	+0.3
		+0.6	+0.7	-	+2.8	+2.7	-
6	人の役に立つ人間になりたいと思いますか	93.3	95.2	-1.9	93.2	94.9	-1.7
		90.8	92.5	-1.7	90.6	91.9	-1.3
		+2.5	+2.7	-	+2.6	+3.0	-
7	朝食を毎日食べていますか	96.5	94.5	+2.0	94.5	91.9	+2.6
		96.8	95.4	+1.4	94.9	93.2	+1.7
		-0.3	-0.9	-	-0.4	-1.3	-
8	毎日、同じくらいの時刻に寝ていますか	84.1	77.0	+7.1	82.8	74.2	+8.6
		86.6	79.8	+6.8	83.1	75.6	+7.5
		-2.5	-2.8	-	-0.3	-1.4	-
9	毎日、同じくらいの時刻に起きていますか	90.3	88.8	+1.5	92.7	90.3	+2.4
		92.2	91.2	+1.0	93.9	92.4	+1.5
		-1.9	-2.4	-	-1.2	-2.1	-
10	家で、自分で計画を立てて勉強をしていますか	71.3	67.6	+3.7	59.6	52.1	+7.5
		71.0	64.5	+6.5	59.7	51.5	+8.2
		+0.3	+3.1	-	-0.1	+0.6	-
11	家で、学校の宿題をしていますか	98.0	97.1	+0.9	93.3	91.6	+1.7
		97.6	96.9	+0.7	90.9	89.5	+1.4
		+0.4	+0.2	-	+2.4	+2.1	-
12	家で、学校の授業の予習・復習をしていますか	70.3	62.6	+7.7	68.5	55.2	+13.3
		-	-	-	-	-	-
		-	-	-	-	-	-
13	家で、予習・復習やテスト勉強などの自学学習において、教科書を使いながら学習している（※平成28年度と比較）	76.9	69.9	+7.0	80.3	71.3	+9.0
		75.9	64.6	+11.3	77.7	68.2	+9.5
		+1.0	+5.3	-	+2.6	+3.1	-
14	学校の授業時間以外に、普段（月～金曜日）、1日当たりどれくらいの時間、勉強をしますか（学習塾で勉強している時間や家庭教師に教わっている時間も含む・1時間以上）	65.2	66.2	-1.0	72.4	70.6	+1.8
		64.3	64.4	-0.1	70.0	69.6	+0.4
		+0.9	+1.8	-	+2.4	+1.0	-

質問 番号	質問事項	児 童 (%)			生 徒 (%)		
		仙台市	全 国	差	仙台市	全 国	差
15	学校の授業時間以外に、普段(月～金曜日)、1日当たりどれくらいの時間、読書を読みますか(教科書や参考書、漫画や雑誌は除く・30分以上)	43.0	41.1	+1.9	31.2	30.9	+0.3
		40.2	36.5	+3.7	29.9	29.2	+0.7
		+2.8	+4.6	-	+1.3	+1.7	-
16	放課後に何をして過ごすことが多いですか(※1)(家庭や学習塾等(学校を除く)で勉強している割合)	93.6	96.3	-2.7	86.0	84.3	+1.7
		90.3	90.5	-0.2	81.6	79.4	+2.2
		+3.3	+5.8	-	+4.4	+4.9	-
17	週末に何をして過ごすことが多いですか(家庭や学習塾等(学校を除く)で勉強している割合)(※2)	73.0	74.2	-1.2	71.9	64.4	+7.5
		-	-	-	-	-	-
		-	-	-	-	-	-
18	家の人(兄弟姉妹を除く)と学校での出来事について話をしますか	82.7	80.5	+2.2	80.6	76.0	+4.6
		81.1	78.1	+3.0	79.5	74.3	+5.2
		+1.6	+2.4	-	+1.1	+1.7	-
19	5年生まで(1,2年生のとき)に受けた授業や課外活動で地域のことを調べたり、地域の人と関わったりする機会があったと思いますか	83.7	74.4	+9.3	74.2	68.7	+5.5
		75.3	70.2	+5.1	53.8	53.7	+0.1
		+8.4	+4.2	-	+20.4	+15.0	-
20	今住んでいる地域の行事に参加していますか	73.7	62.7	+11.0	50.6	45.6	+5.0
		75.0	62.6	+12.4	46.8	42.1	+4.7
		-1.3	+0.1	-	+3.8	+3.5	-
21	地域や社会で起こっている問題や出来事に関心がありますか	71.3	63.8	+7.5	68.9	59.3	+9.6
		73.4	63.9	+9.5	66.3	59.2	+7.1
		-2.1	-0.1	-	+2.6	+0.1	-
22	地域や社会をよくするために何をすべきかを考えることがありますか	55.8	49.9	+5.9	45.8	38.7	+7.1
		50.2	42.3	+7.9	38.4	33.4	+5.0
		+5.6	+7.6	-	+7.4	+5.3	-
23	地域社会などでボランティア活動に参加したことがありますか	44.3	36.1	+8.2	62.3	51.8	+10.5
		42.4	35.4	+7.0	58.7	49.7	+9.0
		+1.9	+0.7	-	+3.6	+2.1	-
24	地域の大人(学校や塾・習い事の先生除く)に勉強やスポーツを教えてもらったり、一緒に遊んだりすることがありますか	35.8	41.6	-5.8	21.5	25.5	-4.0
		34.4	41.1	-6.7	20.8	23.6	-2.8
		+1.4	+0.5	-	+0.7	+1.9	-
25	新聞を読んでいますか(週に1回以上)	18.7	19.9	-1.2	15.6	13.9	+1.7
		20.8	21.0	-0.2	17.2	14.9	+2.3
		-2.1	-1.1	-	-1.6	-1.0	-
26	テレビのニュース番組やインターネットのニュースを見ますか(携帯電話やスマートフォンを使ってインターネットのニュースを見る場合も含む)	86.5	86.2	+0.3	87.8	86.6	+1.2
		85.7	84.6	+1.1	87.8	86.7	+1.1
		+0.8	+1.6	-	±0.0	-0.1	-
27	算数・数学の勉強は好きですか	63.9	64.0	-0.1	54.4	53.9	+0.5
		64.2	65.9	-1.7	55.9	55.4	+0.5
		-0.3	-1.9	-	-1.5	-1.5	-
28	算数・数学の勉強は大切だと思いますか	91.1	92.1	-1.0	85.6	83.6	+2.0
		91.8	92.0	-0.2	80.4	81.1	-0.7
		-0.7	+0.1	-	+5.2	+2.5	-
29	算数・数学の授業の内容はよく分かりますか	82.0	83.4	-1.4	70.2	71.0	-0.8
		78.7	80.6	-1.9	67.2	69.4	-2.2
		+3.3	+2.8	-	+3.0	+1.6	-
30	算数の授業で新しい問題に出合ったとき、それを解いてみたいと思いますか(小学校)	75.4	74.3	+1.1	-	-	-
		76.3	75.7	+0.6	-	-	-
		-0.9	-1.4	-	-	-	-
	数学ができるようになりたいと思いますか(中学校)	-	-	-	92.9	92.5	+0.4
		-	-	-	91.0	91.2	-0.2

質問 番号	質問事項	児 童 (%)			生 徒 (%)		
		仙台市	全 国	差	仙台市	全 国	差
31	算数・数学の問題の解き方が分からないときは、諦めずにいろいろな方法を考えますか	78.0	78.4	-0.4	73.8	70.3	+3.5
		80.4	81.1	-0.7	75.8	73.5	+2.3
		-2.4	-2.7	-	-2.0	-3.2	-
32	算数・数学の授業で学習したことを普段の生活の中で活用できないか考えますか	66.4	64.4	+2.0	44.9	38.7	+6.2
		70.6	69.1	+1.5	49.3	45.3	+4.0
		-4.2	-4.7	-	-4.4	-6.6	-
33	算数・数学の授業で学習したことは、将来、社会に出たときに役に立つと思いますか	88.7	90.3	-1.6	74.0	72.9	+1.1
		89.3	89.1	+0.2	71.2	72.4	-1.2
		-0.6	+1.2	-	+2.8	+0.5	-
34	算数・数学の授業で問題を解くとき、もっと簡単に解く方法がないか考えますか	80.7	78.5	+2.2	75.6	69.2	+6.4
		83.4	81.4	+2.0	76.3	71.2	+5.1
		-2.7	-2.9	-	-0.7	-2.0	-
35	算数・数学の授業で公式やきまりを習うとき、そのわけを理解するようにしていますか	82.5	80.4	+2.1	75.0	70.4	+4.6
		83.5	82.6	+0.9	75.5	72.1	+3.4
		-1.0	-2.2	-	-0.5	-1.7	-
36	算数・数学の授業で問題の解き方や考え方が分かるようにノートに書いていますか	87.6	85.8	+1.8	82.2	80.6	+1.6
		87.4	86.0	+1.4	81.8	81.3	+0.5
		+0.2	-0.2	-	0.4	-0.7	-
37	今回の算数の問題について、言葉や数、式を使って、わけや求め方などを書く問題がありましたが、どのように解答しましたか(最後まで解答を書こうと努力しましたか)(※3)	68.2	70.6	-2.4	58.7	55.5	+3.2
		68.9	69.9	-1.0	58.1	55.4	+2.7
		-0.7	+0.7	-	+0.6	+0.1	-
38	理科の勉強は好きですか(※平成27年度と比較)	84.0	83.5	+0.5	66.5	62.9	+3.6
		84.0	83.5	+0.5	66.0	61.9	+4.1
		±0.0	±0.0	-	+0.5	+1.0	-
39	理科の勉強は大切だと思いますか(※平成27年度と比較)	84.8	85.4	-0.6	74.1	70.6	+3.5
		86.5	86.9	-0.4	71.0	69.3	+1.7
		-1.7	-1.5	-	+3.1	+1.3	-
40	理科の授業の内容はよく分かりますか(※平成27年度と比較)	89.4	89.4	±0.0	72.2	70.0	+2.2
		86.8	87.9	-1.1	69.6	66.8	+2.8
		+2.6	+1.5	-	+2.6	+3.2	-
41	自然の中で遊んだことや自然観察をしたことがありますか(※平成27年度と比較)	89.4	87.0	+2.4	81.7	77.6	+4.1
		89.6	86.9	+2.7	79.8	75.5	+4.3
		-0.2	+0.1	-	+1.9	+2.1	-
42	理科の授業で学習したことを普段の授業中で活用できないか考えますか(※平成27年度と比較)	68.1	64.7	+3.4	53.5	45.4	+8.1
		70.4	69.3	+1.1	54.0	46.9	+7.1
		-2.3	-4.6	-	-0.5	-1.5	-
43	理科の授業で学習したことは、将来、社会に出たときに役に立つと思いますか(※平成27年度と比較)	73.2	72.9	+0.3	58.6	55.7	+2.9
		74.4	74.5	-0.1	56.0	54.3	+1.7
		-1.2	-1.6	-	+2.6	+1.4	-
44	将来、理科や科学技術に関係する職業に就きたいと思いますか(※平成27年度と比較)	26.9	26.1	+0.8	24.2	22.2	+2.0
		28.9	28.8	+0.1	24.7	22.9	+1.8
		-2.0	-2.7	-	-0.5	-0.7	-
45	理科の授業で、自分の考えをまわりの人に説明したり発表したりしていますか(※平成27年度と比較)	55.1	54.5	+0.6	47.9	41.4	+6.5
		56.2	54.9	+1.3	44.8	38.4	+6.4
		-1.1	-0.4	-	+3.1	+3.0	-
46	理科の授業では、理科室で観察や実験をどのくらい行いましたか(月1回以上)(※平成27年度と比較)	91.6	89.1	+2.5	95.3	87.1	+8.2
		93.0	90.0	+3.0	90.9	83.9	+7.0
		-1.4	-0.9	-	+4.4	+3.2	-

質問 番号	質問事項	児 童 (%)			生 徒 (%)		
		仙台市	全 国	差	仙台市	全 国	差
47	観察や実験を行うことは好きですか(※平成27年度と比較)	90.9	89.8	+1.1	85.5	82.1	+3.4
		90.9	90.1	+0.8	81.8	80.1	+1.7
		±0.0	-0.3	-	+3.7	+2.0	-
48	理科の授業で、自分の予想をもとに観察や実験の計画を立てていますか(※平成27年度と比較)	77.0	75.2	+1.8	69.2	58.5	+10.7
		75.8	75.3	+0.5	62.3	55.0	+7.3
		+1.2	-0.1	-	+6.9	+3.5	-
49	理科の授業で、観察や実験の結果から、どのようなことが分かったのか考察していますか(観察や実験の結果をもとに考察していますか)(※平成27年度と比較)	82.2	81.8	+0.4	82.4	72.3	+10.1
		81.3	80.4	+0.9	76.5	67.2	+9.3
		+0.9	+1.4	-	+5.9	+5.1	-
50	理科の授業で、観察や実験の進め方や考え方が間違っていないかを振り返って考えていますか(※平成27年度と比較)	71.5	68.1	+3.4	69.0	59.0	+10.0
		69.3	67.1	+2.2	64.4	55.0	+9.4
		+2.2	+1.0	-	+4.6	+4.0	-
51	今回の理科の問題で解答を文章などで書く問題がありましたが、それらの問題について、どのように解答しましたか(最後まで解答を書こうと努力しましたか)。(※4) (※平成27年度と比較)	76.3	77.3	-1.0	67.4	62.8	+4.6
		77.9	76.1	+1.8	56.5	51.8	+4.7
		-1.6	+1.2	-	+10.9	+11.0	-
52	5年生のとき、理科の授業がおもしろいと思えましたか(小学校のみ)	86.6	87.5	-0.9	-	-	-
		-	-	-	-	-	-
		-	-	-	-	-	-
53	5年生のとき、理科の授業を受けた後に、習ったことに関わることで、もっと知りたいことができませんでしたか(小学校のみ)	76.5	75.1	+1.4	-	-	-
		-	-	-	-	-	-
		-	-	-	-	-	-
54	今、社会のことがらや自然のことがらに、「不思議だな」「おもしろいな」などと思えますか(小学校のみ)	82.8	82.0	+0.8	-	-	-
		-	-	-	-	-	-
		-	-	-	-	-	-
55	5年生まで(1, 2年生のときに)を受けた授業で、課題の解決に向けて、自分で考え、自分から取り組んでいたと思えますか	77.7	76.7	+1.0	77.2	73.8	+3.4
		80.1	77.9	+2.2	77.9	74.9	+3.0
		-2.4	-1.2	-	-0.7	-1.1	-
56	5年生までに(1, 2年生のときに)を受けた授業で、自分の考えを発表する機会では、自分の考えがうまく伝わるよう、資料や文章、話の組み立てなどを工夫して発表していたと思えますか	64.8	61.0	+3.8	61.2	53.8	+7.4
		69.5	64.9	+4.6	63.9	57.9	+6.0
		-4.7	-3.9	-	-2.7	-4.1	-
57	学級の友達と(生徒)の間で話し合う活動を通じて、自分の考えを深めたり、広げたりすることができていると思えますか	78.8	77.7	+1.1	80.7	76.3	+4.4
		72.1	68.2	+3.9	69.6	64.8	+4.8
		+6.7	+9.5	-	+11.1	+11.5	-
58	調査問題の解答時間(小20分, 中45分)は十分でしたか(国語A)	81.1	80.0	+1.1	90.5	92.1	-1.6
		88.4	86.6	+1.8	93.8	94.0	-0.2
		-7.3	-6.6	-	-3.3	-1.9	-
59	調査問題の解答時間(小40分, 中45分)は十分でしたか(国語B)	76.3	74.7	+1.6	76.7	82.2	-5.5
		70.7	66.1	+4.6	84.1	86.3	-2.2
		+5.6	+8.6	-	-7.4	-4.1	-
60	調査問題の解答時間(小20分, 中45分)は十分でしたか(算数A)(数学A)	79.2	80.3	-1.1	90.2	91.5	-1.3
		86.7	87.1	-0.4	87.1	89.5	-2.4
		-7.5	-6.8	-	+3.1	+2.0	-
61	調査問題の解答時間(小40分, 中45分)は十分でしたか(算数B)(数学B)	65.4	66.0	-0.6	68.8	73.5	-4.7
		55.4	52.5	+2.9	72.3	76.7	-4.4
		+10.0	+13.5	-	-3.5	-3.2	-
62	調査問題の解答時間(小40分, 中45分)は十分でしたか(理科)(※平成27年度と比較)	90.5	90.1	+0.4	92.6	92.3	+0.3
		83.2	79.6	+3.6	84.3	85.3	-1.0
		+7.3	+10.5	-	+8.3	+7.0	-



【小学校】(※1)

<(16)放課後に何をして過ごすことが多いですか(※1)>

- ①家で勉強や読書をしている ②放課後子供教室や放課後児童クラブ(学童保育)に参加している  
 ③地域の活動に参加している(学校支援地域本部や地域住民等による学習・体験プログラムを含む)  
 ④学習塾など学校や家以外の場所で勉強している ⑤習い事(スポーツに関する習い事を除く)をしている  
 ⑥スポーツ(スポーツに関する習い事を含む)をしている  
 ⑦家でテレビやビデオ・DVDを見たり、ゲームをしたり、インターネットをしたりしている  
 ⑧家族と過ごしている ⑨友達と遊んでいる

	①	②	③	④	⑤	⑥	⑦	⑧	⑨
仙台市	64.8	4.8	7.9	28.8	42.4	42.0	82.6	64.8	80.2
全国	64.1	7.0	6.1	32.2	46.5	47.2	81.0	67.1	74.5
差	+0.7	-2.2	+1.8	-3.4	-4.1	-5.2	+1.6	-2.3	+5.7

【小学校】(※2)

<(17)週末に何をして過ごすことが多いですか(※2)>

- ①学校で授業を受けている ②家で勉強や読書をしている  
 ③学習塾など学校や家以外の場所で勉強している ④習い事(スポーツに関する習い事を除く)をしている  
 ⑤スポーツ(スポーツに関する習い事を含む)をしている  
 ⑥地域の活動に参加している(学校で行われている地域住民や企業等による学習・体験プログラムを含む)  
 ⑦家でテレビやビデオ・DVDを見たり、ゲームをしたり、インターネットをしたりしている  
 ⑧家族と過ごしている ⑨友達と遊んでいる

	①	②	③	④	⑤	⑥	⑦	⑧	⑨
仙台市	13.2	59.0	14.0	22.8	38.3	15.2	83.9	80.5	61.2
全国	14.8	58.1	16.1	25.7	43.4	9.0	82.4	80.7	63.6
差	-1.6	+0.9	-2.1	-2.9	-5.1	+6.2	+1.5	-0.2	-2.4

【中学校】(※1)

<(16)放課後に何をして過ごすことが多いですか(※1)>

- ①学校の部活動に参加している ②家で勉強や読書をしている  
 ③地域の活動に参加している(学校支援地域本部や地域住民等による学習・体験プログラムを含む)  
 ④学習塾など学校や家以外の場所で勉強している ⑤習い事(スポーツに関する習い事を除く)をしている  
 ⑥スポーツ(スポーツに関する習い事を含む)をしている  
 ⑦家でテレビやビデオ・DVDを見たり、ゲームをしたり、インターネットをしたりしている  
 ⑧家族と過ごしている ⑨友達と遊んでいる

	①	②	③	④	⑤	⑥	⑦	⑧	⑨
仙台市	87.1	44.3	1.9	41.7	15.7	21.4	75.3	49.3	37.7
全国	82.2	42.2	2.3	42.1	17.7	21.6	77.3	50.2	36.9
差	+4.9	+2.1	-0.4	-0.4	-2.0	-0.2	-2.0	-0.9	+0.8

【中学校】(※2)

<(17)週末に何をして過ごすことが多いですか(※2)>

- ①学校で授業を受けている ②学校の部活動に参加している ③家で勉強や読書をしている  
 ④学習塾など学校や家以外の場所で勉強している ⑤習い事(スポーツに関する習い事を除く)をしている  
 ⑥スポーツ(スポーツに関する習い事を含む)をしている  
 ⑦地域の活動に参加している(学校で行われている地域住民や企業等による学習・体験プログラムを含む)  
 ⑧家でテレビやビデオ・DVDを見たり、ゲームをしたり、インターネットをしたりしている  
 ⑨家族と過ごしている ⑩友達と遊んでいる

	①	②	③	④	⑤	⑥	⑦	⑧	⑨	⑩
仙台市	11.1	74.6	45.8	26.1	9.0	22.0	3.9	80.3	63.4	52.1
全国	11.9	69.4	41.0	23.4	10.1	21.0	4.0	80.1	61.3	56.0
差	-0.8	+5.2	+4.8	+2.7	-1.1	+1.0	-0.1	+0.2	+2.1	-3.9

(※3・4)全ての書く問題で最後まで解答を書こうと努力した割合

【学校質問紙結果一覧】

資料⑤

(1) 授業改善(「そのとおりだと思う」、「どちらといえば、そう思う」を合わせた割合)

上段：平成30年度 中段：平成29年度

番号	質問事項	小学校			中学校		
		仙台市	全国	差	仙台市	全国	差
1	児童生徒は、授業では、課題解決に向けて、自分で考え、自分から取り組むことができていると思いますか(新規)	75.9	83.6	-7.7	89.1	80.8	+8.3
		-	-	-	-	-	-
		-	-	-	-	-	-
2	児童生徒に対して、前年度までに、習得・活用及び探究の学習過程を見通した指導方法の改善及び工夫をしましたか	90.8	93.0	-2.2	92.2	92.6	-0.4
		90.0	91.5	-1.5	87.3	89.6	-2.3
		+0.8	+1.5	-	+4.9	+3.0	-
3	児童生徒に対して、前年度までに、各教科等で身に付けたことを、様々な課題の解決に生かすことができるような機会を設けましたか	93.4	89.7	+3.7	81.2	83.6	-2.4
		89.2	83.3	+5.9	77.8	75.2	+2.6
		+4.2	+6.4	-	+3.4	+8.4	-
4	児童生徒に対して、前年度までに、家庭学習の取組として、調べたり文章を書いたりする宿題を与えましたか(国語/算数・数学共通)	88.3	84.4	+3.9	87.5	73.7	+13.8
		85.0	83.1	+1.9	69.8	69.8	±0.0
		+3.3	+1.3	-	+17.7	+3.9	-

(2) 学校運営(「よくしている・行った」、「どちらかといえば、している・行った」を合わせた割合)

上段：平成30年度 中段：平成29年度

番号	質問事項	小学校			中学校		
		仙台市	全国	差	仙台市	全国	差
1	指導計画の作成に当たっては、各教科等の教育内容を相互の関係で捉え、学校の教育目標を踏まえた横断的な視点で、その目標の達成に必要な教育の内容を組織的に配列していますか	95.9	94.7	+1.2	96.9	90.2	+6.7
		90.0	86.7	+3.3	85.7	78.3	+7.4
		+5.9	+8.0	-	+11.2	+11.9	-
2	教育課程表(全体計画や年間指導計画等)について、各教科等の教育目標や内容の相互関連が分かるように作成していますか	96.7	93.2	+3.5	96.9	88.7	+8.2
		87.5	85.8	+1.7	79.3	77.5	+1.8
		+9.2	+7.4	-	+17.6	+11.2	-
3	児童生徒の姿や地域の現状等に関する調査や各種データ等に基づき、教育課程を編成し、実施し、評価して改善を図る一連のPDCAサイクルを確立していますか	93.3	94.9	-1.6	93.7	93.1	+0.6
		92.5	91.5	+1.0	92.1	87.8	+4.3
		+0.8	+3.4	-	+1.6	+5.3	-
4	指導計画の作成に当たっては、教育内容と、教育活動に必要な人的・物的資源等を、地域等の外部の資源を含めて活用しながら効果的に組み合わせていますか	99.2	96.0	+3.2	89.1	84.6	+4.5
		97.5	92.6	+4.9	68.3	74.6	-6.3
		+1.7	+3.4	-	+20.8	+10.0	-
5	全国学力・学習状況調査の結果を仙台市標準学力検査(地方公共団体における独自の学力調査)の結果と併せて分析し、具体的な教育指導の改善や指導計画等への反映を行っていますか	95.0	94.4	+0.6	98.4	91.8	+6.6
		98.3	93.5	+4.8	98.4	90.1	+8.3
		-3.3	+0.9	-	±0.0	+1.7	-
6	言語活動について、国語科だけではなく、各教科、道徳、外国語活動、総合的な学習の時間及び特別活動を通じて、学校全体として取り組んでいますか	93.3	94.2	-0.9	93.8	90.7	+3.1
		92.5	92.3	+0.2	90.5	88.8	+1.7
		+0.8	+1.9	-	+3.3	+1.9	-
7	学校として業務改善に取り組んでいますか(新規)	96.7	97.4	-0.7	100.0	96.8	+3.2
		-	-	-	-	-	-
		-	-	-	-	-	-

## (3) 教職員の資質向上(「よくしている」、「どちらかといえば、している」を合わせた割合)

上段：平成30年度 中段：平成29年度

番号	質問事項	小学校			中学校		
		仙台市	全国	差	仙台市	全国	差
1	校長のリーダーシップのもと、研修リーダー等を校内に設け、校内研修の実施計画を整備するなど、組織的、継続的な研修を行っていますか	99.2	99.3	-0.1	96.9	98.1	-1.2
		99.2	99.2	±0.0	96.8	98.0	-1.2
		+0.0	+0.1	-	+0.1	+0.1	-
2	学校でテーマを決め、講師を招聘するなどの校内研修を行っていますか	81.6	94.0	-12.4	76.6	88.5	-11.9
		85.8	93.6	-7.8	85.7	88.4	-2.7
		-4.2	+0.4	-	-9.1	+0.1	-
3	模擬授業や事例研究など、実践的な研修を行っていますか	95.0	96.7	-1.7	95.3	90.9	+4.4
		93.3	95.6	-2.3	95.2	90.0	+5.2
		+1.7	+1.1	-	+0.1	+0.9	-
4	教員が、他校や外部の研修機関などの学校外での研修に積極的に参加できるようにしていますか	99.2	97.4	+1.8	96.9	95.5	+1.4
		99.2	97.3	+1.9	95.2	95.0	+0.2
		±0.0	+0.1	-	+1.7	+0.5	-
5	個々の教員が、自らの専門性を高めていこうとしている教科・領域等を決めており、校外の教科教育に関する研究会等に定期的・継続的に参加していますか	94.2	87.2	+7.0	92.2	82.9	+9.3
		86.6	85.5	+1.1	79.3	81.5	-2.2
		+7.6	+1.7	-	+12.9	+1.4	-
6	教職員は、校内外の研修や研究会に参加し、その成果を教育活動に積極的に反映させていますか	95.0	96.9	-1.9	96.9	93.9	+3.0
		95.9	96.4	-0.5	92.0	92.6	-0.6
		-0.9	+0.5	-	+4.9	+1.3	-
7	学習指導と学習評価の計画の作成にあたっては、教職員同士が協力し合っていますか	97.5	97.5	±0.0	98.4	95.6	+2.8
		96.7	95.8	+0.9	98.4	93.8	+4.6
		+0.8	+1.7	-	±0.0	+1.8	-
8	学校全体の言語活動の実施状況や課題について、全教職員の間で話し合ったり、検討したりしていますか	89.1	93.1	-4.0	87.5	86.0	+1.5
		87.5	91.1	-3.6	88.9	82.5	+6.4
		+1.6	+2.0	-	-1.4	+3.5	-
9	学校運営の状況や課題を全教職員の間で共有し、学校として組織的に取り組んでいますか	97.5	98.5	-1.0	100.0	96.9	+3.1
		99.1	98.0	+1.1	96.8	96.6	+0.2
		-1.6	+0.5	-	+3.2	+0.3	-
10	校長は、校内の授業をどの程度見て回っていますか(週に2日以上)	99.1	95.1	+4.0	89.1	85.4	+3.7
		96.7	94.5	+2.2	79.4	83.5	-4.1
		+2.4	+0.6	-	+9.7	+1.9	-

## (4) 理科の指導法(「よく行った」、「どちらかといえば、行った」を合わせた割合)

上段：平成30年度 中段：平成27年度

番号	質問事項	小学校			中学校		
		仙台市	全国	差	仙台市	全国	差
1	児童生徒に対する理科の授業において、前年度に、児童生徒の好奇心や意欲が喚起されるよう、工夫していましたか(新規)	95.8	96.1	-0.3	98.4	97.7	+0.7
		-	-	-	-	-	-
		-	-	-	-	-	-
2	児童生徒に対する理科の指導に関して、前年度までに、補充的な学習の指導を行いましたか(※平成27年度と比較)	71.7	66.5	+5.2	90.7	85.2	+5.5
		51.3	55.8	-4.5	85.9	78.8	+7.1
		+20.4	+10.7	-	+4.8	+6.4	-
3	児童生徒に対する理科の指導に関して、前年度までに、発展的な学習の指導を行いましたか(※平成27年度と比較)	54.2	56.5	-2.3	73.4	69.0	+4.4
		43.9	47.2	-3.3	67.2	62.5	+4.7
		+10.3	+9.3	-	+6.2	+6.5	-
4	児童生徒に対する理科の指導に関して、前年度までに、実生活における事象との関連を図った授業を行いましたか(※平成27年度と比較)	84.2	85.7	-1.5	87.5	90.7	-3.2
		83.0	80.0	+3.0	93.7	88.1	+5.6
		+1.2	+5.7	-	-6.2	+2.6	-

上段：平成30年度 中段：平成27年度

番号	質問事項	小学校			中学校		
		仙台市	全国	差	仙台市	全国	差
5	児童生徒に対する理科の指導に関して、前年度までに、児童生徒が科学的な体験や自然体験をする授業を行いましたか(※平成27年度と比較)	86.7	88.1	-1.4	81.3	82.0	-0.7
		88.6	84.0	+4.6	81.3	79.4	+1.9
		-1.9	+4.1	-	±0.0	+2.6	-
6	児童生徒に対する理科の指導に関して、前年度までに、自ら考えた仮説をもとに観察、実験の計画を立てる指導を行いましたか(※平成27年度と比較)	85.0	86.5	-1.5	75.0	73.0	+2.0
		82.1	81.6	+0.5	71.9	65.8	+6.1
		+2.9	+4.9	-	+3.1	+7.2	-
7	6年生(3年生)の児童(生徒)に対する理科の指導に関して、前年度までに、観察や実験の結果を整理し考察する(分析し解釈する)指導を行いましたか(※平成27年度と比較)	97.5	96.0	+1.5	93.7	94.3	-0.6
		92.7	93.8	-1.1	96.9	91.3	+5.6
		4.8	+2.2	-	-3.2	+3.0	-
8	6年生(3年生)の児童(生徒)に対する理科の指導に関して、前年度までに、観察や実験におけるカードやノートへの記録・記述の方法(レポートの作成方法)に関する指導を行いましたか(※平成27年度と比較)	95.8	94.4	+1.4	81.3	81.2	+0.1
		96.0	92.1	+3.9	86.0	76.9	+9.1
		-0.2	+2.3	-	-4.7	+4.3	-
9	児童生徒に対する理科の授業やその準備において、前年度に、観察実験補助員が配置されましたか(「配置された」と回答した割合)(※平成27年度と比較)	65.8	14.7	+51.1	0.0	4.4	-4.4
		59.3	13.2	+46.1	0.0	3.7	-3.7
		+6.5	+1.5	-	±0.0	+0.7	-
10	児童生徒に対する理科の授業やその準備において、前年度に、理科室で児童生徒が観察や実験をする授業を1クラス当たりどの程度行いましたか(週1回以上)(※平成27年度と比較)	68.3	61.0	+7.3	67.2	65.5	+1.7
		46.3	58.2	-11.9	57.8	60.0	-2.2
		+22.0	+2.8	-	+9.4	+5.5	-

(5) 算数・数学科の指導法(「よく行った」、「どちらかといえば、行った」を合わせた割合)

上段：平成30年度 下段：平成29年度

番号	質問事項	小学校			中学校		
		仙台市	全国	差	仙台市	全国	差
1	児童生徒に対する算数・数学の指導として、前年度までに、補充的な学習の指導を行いましたか	90.0	94.3	-4.3	95.3	91.4	+3.9
		95.0	93.3	+1.7	88.9	91.9	-3.0
		-5.0	+1.0	-	+6.4	-0.5	-
2	児童生徒に対する算数・数学の指導として、前年度までに、発展的な学習の指導を行いましたか	55.0	64.5	-9.5	71.9	66.5	+5.4
		56.7	66.9	-10.2	71.5	71.2	+0.3
		-1.7	-2.4	-	+0.4	-4.7	-
3	児童生徒に対する算数・数学の指導として、前年度までに、実生活における事象との関連を図った授業を行いましたか	80.8	78.0	+2.8	73.5	72.1	+1.4
		70.0	75.2	-5.2	63.5	70.9	-7.4
		+10.8	+2.8	-	+10.0	+1.2	-
4	児童生徒に対する算数・数学の指導として、前年度までに、計算問題などの反復練習をする授業を行いましたか	99.1	96.7	+2.4	95.3	96.2	-0.9
		97.5	97.5	±0.0	90.5	96.5	-6.0
		+1.6	-0.8	-	+4.8	-0.3	-
5	児童に対する算数の授業では、前年度までに、教科担任制を実施していましたか(「実施していた」と回答した割合)	20.8	9.3	+11.5	-	-	-
		14.2	9.0	+5.2	-	-	-
		+6.6	+0.3	-	-	-	-

(6) 個に応じた指導(年間の授業のうち、おおよそ1/4以上)

上段：平成30年度 中段：平成29年度

番号	質問事項	小学校			中学校		
		仙台市	全国	差	仙台市	全国	差
1	児童生徒に対して、前年度に、算数・数学の授業において、習熟の遅いグループに対して少人数による指導を行い、習得できるようにしましたか	44.2	46.9	-2.7	37.5	38.1	-0.6
		49.2	47.1	+2.1	46.0	36.4	+9.6
		-5.0	-0.2	-	-8.5	+1.7	-
2	児童生徒に対して、前年度に、算数・数学の授業において、習熟の早いグループに対して少人数による指導を行い、発展的な内容を扱いましたか	34.2	37.5	-3.3	28.2	32.0	-3.8
		45.0	38.0	+7.0	41.3	30.8	+10.5
		-10.8	-0.5	-	-13.1	+1.2	-

(7) ICTを活用した学習状況(週1回以上)

上段：平成30年度 中段：平成29年度

番号	質問事項	小学校			中学校		
		仙台市	全国	差	仙台市	全国	差
1	児童生徒に対する指導において、前年度に、教員が大型提示装置(プロジェクター、電子黒板等)等のICTを活用した授業を1クラス当たりどの程度行いましたか(新規)(週に1回以上)	80.8	73.0	+7.8	54.7	74.8	-20.1
		-	-	-	-	-	-
		-	-	-	-	-	-
2	児童生徒に対する指導において、前年度に、児童生徒がコンピュータ等のICTを活用する学習活動を1クラス当たりどの程度行いましたか(新規)(週に1回以上)	50.0	36.6	+13.4	29.7	33.5	-3.8
		-	-	-	-	-	-
		-	-	-	-	-	-

(8) 学校種間の連携(「よく行っている」、「どちらかといえば、行っている」を合わせた割合)

上段：平成30年度 中段：平成29年度

番号	質問事項	小学校			中学校		
		仙台市	全国	差	仙台市	全国	差
1	学校では、前年度までに、近隣等の中学校・小学校と、教科の教育課程の接続や、教科に関する共通の目標設定など、教育課程に関する共通の取組を行いましたか	54.2	63.1	-8.9	57.8	69.2	-11.4
		42.5	51.3	-8.8	39.7	58.2	-18.5
		+11.7	+11.8	-	+18.1	+11.0	-
2	平成29年度の全国学力・学習状況調査の分析結果について、近隣等の中学校・小学校と成果や課題を共有しましたか	60.8	63.3	-2.5	65.6	64.0	+1.6
		54.2	53.0	+1.2	46.0	56.8	-10.8
		+6.6	+10.3	-	+19.6	+7.2	-
3	学校では、前年度までに、近隣等の中学校・小学校と、授業研究を行うなど、合同して研修を行いましたか	57.5	69.5	-12.0	65.6	76.5	-10.9
		51.7	65.6	-13.9	57.1	74.8	-17.7
		+5.8	+3.9	-	+8.5	+1.7	-

## (9) 規範意識等(「よく行った・当てはまる」,「どちらかといえば, 行った・当てはまる」を合わせた割合

上段:平成30年度 中段:平成29年度

番号	質問事項	小学校			中学校		
		仙台市	全国	差	仙台市	全国	差
1	児童生徒は,授業中の私語が少なく,落ち着いていると思いますか	84.2	89.4	-5.2	96.9	94.6	+2.3
		90.9	90.7	+0.2	95.2	94.6	+0.6
		-6.7	-1.3	-	+1.7	±0.0	-
2	児童生徒に対して,前年度までに,将来就きたい仕事や夢について考えさせる指導をしましたか	90.9	83.3	+7.6	100.0	98.6	+1.4
		84.1	75.7	+8.4	96.8	97.5	-0.7
		+6.8	+7.6	-	+3.2	+1.1	-
3	児童生徒に対して,前年度までに,学級全員で取り組んだり挑戦したりする課題やテーマを与えましたか	97.5	96.5	+1.0	96.9	95.0	+1.9
		91.7	91.6	+0.1	82.5	87.0	-4.5
		+5.8	+4.9	-	+14.4	+8.0	-
4	児童生徒に対して,前年度までに,学習規律(私語をしない,話をしている人の方を向いて聞く,聞き手に向かって話す,授業開始のチャイムを守るなど)の維持を徹底しましたか	96.7	97.7	-1.0	96.9	98.3	-1.4
		95.9	96.7	-0.8	98.4	98.0	+0.4
		+0.8	+1.0	-	-1.5	+0.3	-
5	児童生徒に対して,前年度までに,学校生活の中で,一人一人のよい点や可能性を見付け,児童生徒に伝えるなど積極的に評価する(褒めるなど)取組をどの程度行いましたか	100.0	99.0	+1.0	98.4	97.9	+0.5
		97.5	97.4	+0.1	93.7	95.5	-1.8
		+2.5	+1.6	-	+4.7	+2.4	-
6	教員は,特別支援教育について理解し,前年度までに,児童生徒に対する授業の中で,児童生徒の特性に応じた指導上の工夫(板書や説明の仕方,教材の工夫など)を行いましたか	92.5	94.4	-1.9	95.3	92.2	+3.1
		91.7	91.3	+0.4	95.3	90.9	+4.4
		+0.8	+3.1	-	±0.0	+1.3	-

## (10) 家庭学習(「よく行った」,「どちらかといえば, 行った」を合わせた割合)

上段:平成30年度 中段:平成29年度

番号	質問事項	小学校			中学校		
		仙台市	全国	差	仙台市	全国	差
1	児童生徒に対して,前年度までに,保護者に対して児童生徒の家庭学習を促すような働きかけを行いましたか(国語/算数・数学共通)	99.1	97.2	+1.9	92.2	91.9	+0.3
		98.3	97.0	+1.3	92.1	87.6	+4.5
		+0.8	+0.2	-	+0.1	+4.3	-
2	児童生徒に対して,前年度までに,家庭学習の課題の与え方について,校内の教職員で共通理解を図りましたか(国語/算数・数学共通)	95.9	91.6	+4.3	92.2	87.1	+5.1
		93.3	89.6	+3.7	82.6	82.2	+0.4
		+2.6	+2.0	-	+9.6	+4.9	-
3	児童生徒に対して,前年度までに,家庭での学習方法等を具体例を挙げながら教えるようにしましたか(国語/算数・数学共通)	95.0	93.3	+1.7	92.2	90.2	+2.0
		93.3	92.2	+1.1	95.3	88.3	+7.0
		+1.7	+1.1	-	-3.1	+1.9	-
4	児童生徒に対して,前年度までに,算数・数学の指導として,家庭学習の課題(宿題)を与えましたか	100.0	99.5	+0.5	96.8	94.5	+2.3
		100.0	99.6	+0.4	95.3	94.7	+0.6
		±0.0	-0.1	-	+1.5	-0.2	-
5	児童生徒に対して,前年度までに,算数・数学の指導として,家庭学習の課題について,評価・指導しましたか	100.0	97.6	+2.4	98.5	94.5	+4.0
		100.0	98.6	+1.4	95.2	95.1	+0.1
		±0.0	-1.0	-	+3.3	-0.6	-
6	児童生徒に対する理科の指導として,前年度までに,家庭学習の課題(宿題)を与えましたか(※平成27年度と比較)	43.3	45.7	-2.4	81.3	76.6	+4.7
		35.7	40.0	-4.3	75.1	73.2	+1.9
		+7.6	+5.7	-	+6.2	+3.4	-
7	児童生徒に対する,理科の指導として,前年度までに,長期休業期間中に自由研究などの家庭学習の課題を与えましたか(※平成27年度と比較)	62.5	86.0	-23.5	86.0	81.1	+4.9
		69.9	84.3	-14.4	93.7	81.2	+12.5
		-7.4	+1.7	-	-7.7	-0.1	-
8	児童生徒に対する,理科の指導として,前年度までに,家庭学習の課題(長期休業中の課題を除く)について,評価・指導を行いましたか(※平成27年度と比較)	58.4	74.1	-15.7	98.4	89.0	+9.4
		61.8	73.6	-11.8	93.8	87.9	+5.9
		-3.4	+0.5	-	+4.6	+1.1	-

## (11) 地域等に関わる学習活動等の取組(「よく行った」,「どちらかといえば, 行った」を合わせた割合)

上段:平成30年度 中段:平成29年度

番号	質問事項	小学校			中学校		
		仙台市	全国	差	仙台市	全国	差
1	児童生徒に対して, 前年度に, 教科等の指導に当たって, 地域や社会で起こっている問題や出来事を学習の題材として取り扱いましたか	85.0	85.1	-0.1	75.0	81.7	-6.7
		79.2	78.5	+0.7	73.0	72.0	+1.0
		+5.8	+6.6	-	+2.0	+9.7	-
2	児童生徒に対して, 前年度までに, 地域や社会をよくするために何をすべきかを考えさせるような指導を行いましたか	82.5	79.1	+3.4	78.1	71.6	+6.5
		83.3	75.6	+7.7	77.8	68.0	+9.8
		-0.8	+3.5	-	+0.3	+3.6	-
3	児童生徒に対して, 前年度までに, 授業や課外活動で地域のことを調べたり, 地域の人と関わったりする機会の設定をしましたか	86.7	86.2	+0.5	81.3	79.8	+1.5
		93.3	85.9	+7.4	80.9	78.4	+2.5
		-6.6	+0.3	-	+0.4	+1.4	-
4	児童に対して, 前年度までの間に自然の中での集団宿泊活動を行いましたか(1泊2日以上)(小学校のみ)	100.0	87.7	+12.3	-	-	-
		99.1	94.2	+4.9	-	-	-
		+0.9	-6.5	-	-	-	-
5	職場見学や職場体験活動を行っていますか(「行っている」と回答した割合)	63.3	47.5	+15.8	100.0	98.9	+1.1
		62.5	45.4	+17.1	100.0	98.9	+1.1
		+0.8	+2.1	-	±0.0	±0.0	-

## (12) 地域との連携(「よくしている・行った」,「どちらかといえば, している・行った」を合わせた割合)

上段:平成30年度 中段:平成29年度

番号	質問事項	小学校			中学校		
		仙台市	全国	差	仙台市	全国	差
1	教育課程の趣旨について, 家庭や地域と共有を図る取組を行っていますか	95.0	90.6	+4.4	95.3	85.2	+10.1
		-	-	-	-	-	-
		-	-	-	-	-	-
2	児童生徒に対して, 前年度までに, 地域の人材を外部講師として招聘した授業を行いましたか	88.4	83.4	+5.0	62.6	70.1	-7.5
		90.8	84.2	+6.6	54.0	68.9	-14.9
		-2.4	-0.8	-	+8.6	+1.2	-
3	児童生徒に対して, 前年度までに, ボランティア等による授業サポート(補助)を行いましたか	62.5	49.2	+13.3	28.1	33.0	-4.9
		64.2	49.9	+14.3	23.8	31.4	-7.6
		-1.7	-0.7	-	+4.3	+1.6	-
4	児童生徒に対して, 前年度までに, 博物館や科学館, 図書館を利用した授業を行いましたか	49.1	49.0	+0.1	70.3	25.9	+44.4
		55.0	48.2	+6.8	77.8	23.1	+54.7
		-5.9	+0.8	-	-7.5	+2.8	-
5	保護者や地域の人が学校の美化, 登下校の見守り, 学習・部活動支援, 放課後支援, 学校行事の運営などの活動に参加していますか(新規)(「よく参加している・参加している」を合わせた割合)	98.4	97.7	+0.7	92.2	90.4	+1.8
		-	-	-	-	-	-
		-	-	-	-	-	-
6	地域学校協働本部やコミュニティ・スクールなどの仕組みを生かして, 前項の質問にあるような, 保護者や地域の人との協働による活動を行いましたか(新規)	84.2	72.8	+11.4	65.7	60.7	+5.0
		-	-	-	-	-	-
		-	-	-	-	-	-
7	前々項の質問にあるような, 保護者や地域の人との協働による取り組みは, 学校の教育水準の向上に効果がありましたか(新規)(「そう思う」,「どちらかといえば, そう思う」を合わせた割合)	97.5	95.4	+2.1	93.8	88.6	+5.2
		-	-	-	-	-	-
		-	-	-	-	-	-

(13) 全国学力・学習状況調査等の活用(「よく行った」、「行った」を合わせた割合)

上段：平成30年度 中段：平成29年度

番号	質問事項	小学校			中学校		
		仙台市	全国	差	仙台市	全国	差
1	平成29年度全国学力・学習状況調査の自校の分析結果について、学校全体で教育活動を改善するために活用しましたか	97.5	97.6	-0.1	98.4	96.1	+2.3
		97.5	96.6	+0.9	95.3	94.4	+0.9
		±0.0	+1.0	-	+3.1	+1.7	-
2	平成29年度全国学力・学習状況調査の自校の結果について、保護者や地域の人たちに対して公表や説明を行いましたか	100.0	92.3	+7.7	98.4	88.5	+9.9
		98.4	90.8	+7.6	100.0	86.8	+13.2
		+1.6	+1.5	-	-1.6	+1.7	-