

平成30年度仙台市標準学力検査，仙台市生活・学習状況調査結果の概要について

I 平成30年度仙台市標準学力検査結果の概要について

1 実施状況

(1) 検査の目的

- ① 児童生徒の学力の現状や課題を，全市的な規模での確かつ客観的に把握・分析することによって，学力向上に関する教育施策の成果と課題を検証し，より効果的な改善を図る。
- ② 各学校が，目標値及び市の状況との関係において，自校における学力向上に関する教育の成果と課題を分析し，学習指導の工夫・改善を図る。
- ③ 児童生徒一人一人の学力の定着状況を的確に把握し，指導に生かすとともに，個に応じたきめ細かな指導の充実を図る。

(2) 検査内容等

- ① 検査問題の構成
 - 「基礎的知識」を問う内容が問題全体のおおよそ7割
 - 「応用力」を問う内容が問題全体のおおよそ3割
- ② 出題範囲，出題数，検査時間
 - 検査する学年の前学年に含まれる学習内容
(例：小学校5年生は，小学校4年生の学習内容を基にした検査)
 - 問題数は毎年一部増減あり，検査時間は昨年までと同じ

対象学年	検査時間
小学校3年生～小学校6年生	各教科40分
中学校1年生～中学校3年生	各教科45分

(3) 対象学年と教科

対象学年 \ 対象教科は○印	国語	社会	算数・数学	理科	英語
小学校3年生	○	—	○	—	—
小学校4年生	○	○	○	○	—
小学校5年生	○	○	○	○	—
小学校6年生	○	○	○	○	—
中学校1年生	○	○	○	○	—
中学校2年生	○	○	○	○	○
中学校3年生	○	○	○	○	○

(4) 実施日 平成30年4月12日(木)を原則とし，4月12日(木)～13日(金)に実施

(5) 実施校数 全市立小学校120校 全市立中学校63校 中等教育学校1校

(6) 実施人数 在籍数は平成30年4月9日現在

対象学年 \ 人数等	在籍者数	受検者数	受検率(%)
小学校3年生	8,619人	8,586人	99.6%
小学校4年生	8,794人	8,750人	99.5%
小学校5年生	8,718人	8,662人	99.4%
小学校6年生	8,559人	8,490人	99.2%
小学校計	34,690人	34,488人	99.4%
中学校1年生	7,958人	7,884人	99.1%
中学校2年生	8,091人	7,794人	96.3%
中学校3年生	8,552人	8,197人	95.8%
中学校計	24,601人	23,875人	97.0%
総計	59,291人	58,363人	98.4%

2 検査結果

※ 目標値について

標準的な時間をかけて学習指導要領に示された内容について学んだ場合、到達してほしい標準学力検査における正答率のこと。

(1) 学年・教科ごとの目標値と市平均正答率（全体・基礎的知識・応用力）

網掛けは目標値を5ポイント以上上回ったもの。 ▼は目標値を5ポイントを超えて下回ったもの。

目標値－5ポイント ≤ 目標値と同等 < 目標値＋5ポイント (単位：%)

校種	学年	教科	全 体		基礎的知識		応用力	
			目標値	市平均正答率	目標値	市平均正答率	目標値	市平均正答率
小学校	3年	国語	71.6	76.0	75.0	81.4	64.4	64.5
		算数	72.9	75.4	78.8	80.2	57.5	63.0
	4年	国語	67.4	67.9	71.0	69.4	57.1	63.7
		社会	68.8	69.3	74.4	73.7	54.3	58.1
		算数	73.2	77.6	79.3	82.4	57.0	64.7
	5年	理科	68.9	73.2	74.5	77.5	55.0	62.5
		国語	67.3	72.0	70.8	79.3	58.8	53.8
		社会	65.0	61.6	68.9	▼ 62.4	55.0	59.6
		算数	67.7	64.7	71.9	69.5	56.5	51.7
	6年	理科	68.6	70.8	74.6	76.2	53.3	56.9
		国語	66.4	71.7	69.3	75.5	59.4	62.1
		社会	66.7	62.0	71.9	▼ 64.0	54.4	57.4
		算数	67.8	65.0	72.9	73.7	54.5	▼ 42.2
中学校	1年	理科	67.2	65.5	72.0	67.3	55.0	61.1
		国語	63.1	66.1	69.1	68.8	50.0	60.1
		社会	60.0	59.7	63.8	▼ 57.0	50.0	66.8
		数学	65.1	72.8	70.0	74.6	53.0	68.2
	2年	理科	60.0	60.5	65.2	62.6	46.7	55.0
		国語	63.6	69.7	68.8	75.0	50.0	55.6
		社会	60.0	57.4	64.8	60.1	48.1	50.6
		数学	60.6	65.2	64.4	68.6	49.4	55.4
		理科	60.0	58.7	64.4	65.2	49.5	▼ 43.0
	3年	英語	59.9	57.6	63.4	59.6	51.0	52.6
		国語	62.0	66.3	67.5	66.0	50.0	66.8
		社会	60.0	61.5	64.8	64.3	49.4	55.4
		数学	58.9	59.8	63.4	66.7	47.5	42.5
理科		60.1	▼ 53.1	64.4	▼ 56.3	47.8	43.8	
英語		63.4	63.8	68.8	69.8	50.0	48.7	

「結果について」

- 基礎的知識における市平均正答率は、小学校5年生、小学校6年生、中学校1年生の社会、中学校3年生理科を除き、その他の学年・教科において目標値と同等以上である。
- 応用力における市平均正答率は、小学校6年生算数、中学校2年生理科を除き、その他の学年・教科において目標値と同等以上である。

(2) 観点別平均正答率の状況 (小学校)

① 基礎的知識

網掛けは目標値を5ポイント以上上回ったもの。 ▼は目標値を5ポイントを超えて下回ったもの。

目標値-5ポイント ≤ 目標値と同等 < 目標値+5ポイント (単位：%)

教科	観 点	小学校	3年生	4年生	5年生	6年生
国 語	国語への関心・意欲・ 態度	目標値	76.0	75.0	69.0	73.0
		市平均正答率	81.1	71.3	77.5	85.8
	話す・聞く能力	目標値	85.0	85.0	75.0	67.5
		市平均正答率	93.8	81.5	93.1	87.7
	書く能力	目標値	70.0	65.0	61.3	75.0
		市平均正答率	72.6	61.1	65.6	81.3
読む能力	目標値	71.3	71.3	75.0	70.0	
	市平均正答率	75.0	▼ 63.9	81.6	80.3	
言語についての知識・ 理解・技能	目標値	76.3	69.8	70.5	66.8	
	市平均正答率	84.7	71.5	80.0	67.8	
社 会	社会的事象への関心・ 意欲・態度	目標値	—	73.3	85.0	65.0
		市平均正答率	—	75.0	95.0	75.1
	社会的な思考・判断・ 表現	目標値	—	66.1	65.0	68.0
		市平均正答率	—	71.0	▼ 56.2	72.8
観察・資料活用の技能	目標値	—	77.3	71.2	75.7	
	市平均正答率	—	73.1	▼ 62.2	▼ 65.0	
社会的事象についての 知識・理解	目標値	—	73.0	62.8	70.7	
	市平均正答率	—	74.1	62.4	▼ 62.5	
算 数	算数への関心・意欲・ 態度	目標値	65.0	77.5	70.0	*
		市平均正答率	73.8	78.5	▼ 64.3	*
	数学的な考え方	目標値	82.1	75.0	75.0	77.1
		市平均正答率	▼ 76.0	87.6	71.0	74.4
数量や図形についての 技能	目標値	83.2	80.1	70.8	71.5	
	市平均正答率	85.5	84.2	68.6	72.2	
数量や図形についての 知識・理解	目標値	72.6	77.5	70.2	74.7	
	市平均正答率	73.8	79.3	68.3	78.3	
理 科	自然事象への関心・意 欲・態度	目標値	—	76.1	77.1	74.2
		市平均正答率	—	81.3	79.2	▼ 55.2
	科学的な思考・表現	目標値	—	67.1	75.0	68.1
		市平均正答率	—	70.5	84.3	72.4
観察・実験の技能	目標値	—	80.0	64.5	67.3	
	市平均正答率	—	85.3	76.0	65.6	
自然的事象についての 知識・理解	目標値	—	73.8	75.9	74.2	
	市平均正答率	—	75.0	74.9	▼ 67.5	

*該当問題なし

② 応用力

網掛けは目標値を5ポイント以上上回ったもの。 ▼は目標値を5ポイントを超えて下回ったもの。

目標値－5ポイント ≦ 目標値と同等 < 目標値＋5ポイント (単位：%)

教科	観 点	小学校	3年生	4年生	5年生	6年生
国	思考・判断	目標値	67.0	56.0	60.0	63.3
		市平均正答率	65.6	65.9	61.4	72.3
語	表現	目標値	60.0	60.0	55.0	47.5
		市平均正答率	62.6	58.1	▼ 31.0	▼ 31.5
社	思考・判断	目標値	—	58.0	56.0	60.8
		市平均正答率	—	65.2	61.9	70.0
会	表現	目標値	—	45.0	52.5	41.7
		市平均正答率	—	40.4	53.7	▼ 32.3
算	思考・判断	目標値	59.4	57.8	60.0	58.1
		市平均正答率	67.2	65.9	60.5	▼ 48.3
数	表現	目標値	40.0	50.0	42.5	40.0
		市平均正答率	▼ 24.5	53.4	▼ 16.6	▼ 17.8
理	思考・判断	目標値	—	60.8	55.8	57.5
		市平均正答率	—	66.4	63.7	64.4
科	表現	目標値	—	43.3	48.3	50.0
		市平均正答率	—	54.7	43.4	54.6

(3) 観点別平均正答率の状況 (中学校)

① 基礎的知識

網掛けは目標値を5ポイント以上上回ったもの。 ▼は目標値を5ポイントを超えて下回ったもの。

目標値－5ポイント ≦ 目標値と同等 < 目標値＋5ポイント (単位：%)

教科	観 点	中学校	1年生	2年生	3年生
国	国語への関心・意欲・態度	目標値	68.3	72.9	66.7
		市平均正答率	▼ 61.2	▼ 66.6	73.8
語	話す・聞く能力	目標値	77.5	73.3	65.0
		市平均正答率	▼ 67.7	86.0	85.9
語	書く能力	目標値	62.0	72.0	65.0
		市平均正答率	▼ 56.2	▼ 51.8	65.1
語	読む能力	目標値	67.5	61.3	63.8
		市平均正答率	71.7	72.2	▼ 43.2
語	言語についての知識・理解・技能	目標値	70.7	68.8	69.8
		市平均正答率	72.7	81.7	70.4
社	社会的事象への関心・意欲・態度	目標値	55.7	71.0	69.3
		市平均正答率	▼ 40.9	67.8	74.7
会	社会的な思考・判断・表現	目標値	59.5	59.5	52.8
		市平均正答率	60.2	56.8	61.4
会	資料活用の技能	目標値	63.2	65.0	63.7
		市平均正答率	▼ 49.5	▼ 59.2	61.7
会	社会的事象についての知識・理解	目標値	64.3	65.7	66.1
		市平均正答率	▼ 57.3	61.8	64.4

数 学	数学への関心・意欲・態度	目標値	60.0	—	60.0
		市平均正答率	80.0	—	60.6
	数学的な見方や考え方	目標値	80.0	53.8	66.3
		市平均正答率	75.2	62.2	65.0
	数学的な技能	目標値	74.2	65.6	64.1
		市平均正答率	77.9	72.1	67.4
	数量や図形などについての知識・理解	目標値	60.9	60.0	58.9
		市平均正答率	67.6	62.8	63.8
理 科	自然事象への関心・意欲・態度	目標値	63.6	63.2	62.9
		市平均正答率	62.1	60.6	▼ 52.1
	科学的な思考・表現	目標値	63.7	63.9	65.2
		市平均正答率	62.3	63.2	▼ 55.0
	観察・実験の技能	目標値	68.3	63.0	62.5
		市平均正答率	▼ 62.8	59.6	▼ 45.2
	自然的事象についての知識・理解	目標値	64.8	65.0	65.7
		市平均正答率	63.0	68.0	61.9
英 語	コミュニケーションへの関心・意欲・態度	目標値	—	65.5	74.5
		市平均正答率	—	70.0	76.3
	外国語表現の能力	目標値	—	64.2	58.3
		市平均正答率	—	62.6	58.5
	外国語理解の能力	目標値	—	64.6	73.3
		市平均正答率	—	68.6	75.8
	言語や文化についての知識・理解	目標値	—	62.1	64.6
		市平均正答率	—	▼ 49.5	64.7

② 応用力

網掛けは目標値を5ポイント以上上回ったもの。 ▼は目標値を5ポイントを超えて下回ったもの。

目標値－5ポイント ≦ 目標値と同等 < 目標値＋5ポイント (単位：%)

教科	観 点	中学校	1年生	2年生	3年生
国	思考・判断	目標値	51.3	50.0	52.5
		市平均正答率	61.6	53.7	64.7
語	表現	目標値	45.0	50.0	40.0
		市平均正答率	54.3	62.5	75.1
社	思考・判断	目標値	52.5	50.8	50.7
		市平均正答率	69.5	52.7	54.1
会	表現	目標値	42.5	40.0	45.0
		市平均正答率	58.8	44.0	59.8
数	思考・判断	目標値	54.4	52.1	47.5
		市平均正答率	67.9	59.6	46.4
学	表現	目標値	47.5	40.0	47.5
		市平均正答率	69.0	40.6	▼ 26.8
理	思考・判断	目標値	48.6	50.7	52.0
		市平均正答率	54.1	▼ 43.3	▼ 45.2
科	表現	目標値	40.0	46.7	42.5
		市平均正答率	58.1	42.2	42.1
英	思考・判断	目標値	—	56.0	54.0
		市平均正答率	—	61.0	52.6
語	表現	目標値	—	46.0	46.0
		市平均正答率	—	44.2	44.8

(4) 内容別正答率の状況 (小学校)

① 基礎的知識

網掛けは目標値を5ポイント以上上回ったもの。 ▼は目標値を5ポイントを超えて下回ったもの。

目標値-5ポイント ≤ 目標値と同等 < 目標値+5ポイント (単位：%)

学年	教科	正答率	話の内容を聞き取る	漢字を読む	漢字を書く	言葉の学習	物語の内容を読み取る	説明文の内容を読み取る	最近のできごとを発表する	作文				
3年	国語	教科の正答率												
	目標値	75.0	85.0	85.0	67.5	*	70.0	72.5	*	70.0				
	市平均正答率	81.4	93.8	94.7	74.8	*	66.6	83.4	*	72.6				
3年	算数	教科の正答率	計算の復習	10000までの数・分数	足し算・引き算	掛け算	時刻と時間	長さ・かさ	三角形と四角形	箱の形				
	目標値	78.8	90.0	76.0	82.0	88.0	65.0	65.0	81.7	67.5				
	市平均正答率	80.2	93.8	74.2	82.1	89.5	65.3	76.6	84.1	▼ 60.1				
4年	国語	教科の正答率	話し合いの内容を聞き取る	漢字を読む	漢字を書く	言葉の学習	物語の内容を読み取る	説明文の内容を読み取る	調べたことを発表する	作文				
	目標値	71.0	85.0	80.0	67.5	57.5	70.0	72.5	*	65.0				
	市平均正答率	69.4	81.5	91.0	66.9	▼ 46.7	65.9	▼ 62.0	*	61.1				
4年	社会	教科の正答率	学校のまわりの様子	市の様子	買い物調べ	店で働く人	農家の仕事	昔の暮らしの様子	工場の仕事					
	目標値	74.4	81.3	72.5	77.5	70.0	72.5	72.5	72.5					
	市平均正答率	73.7	▼ 74.7	73.5	88.0	76.0	▼ 61.6	67.8	▼ 58.5					
4年	算数	教科の正答率	計算の復習	大きい数・小数・分数	足し算・引き算	掛け算	割り算	時刻と時間	長さ・重さ	円と球・三角形	口を使った式	棒グラフと表		
	目標値	79.3	90.0	80.0	75.0	72.5	82.5	80.0	73.3	72.5	*	85.0		
	市平均正答率	82.4	95.2	78.5	79.9	79.0	88.5	80.4	76.3	85.1	*	86.8		
4年	理科	教科の正答率	身近な自然の観察	植物の育ち方	昆虫の育ち方	昆虫の体のつくり	太陽と地面の様子	光の性質	風やコムの働き	電気の通り道	磁石の性質	物の重さ		
	目標値	74.5	82.5	78.3	71.7	80.0	78.8	73.3	70.0	80.0	60.0	65.0		
	市平均正答率	77.5	93.5	79.6	87.9	94.4	▼ 72.9	75.6	85.4	▼ 66.6	70.3	▼ 47.9		
5年	国語	教科の正答率	話し合いの内容を聞き取る	漢字を読む	漢字を書く	言葉の学習	物語の内容を読み取る	説明文の内容を読み取る	ホスターを作る	作文				
	目標値	70.8	75.0	78.8	62.5	80.0	75.0	75.0	*	61.3				
	市平均正答率	79.3	93.1	98.1	61.2	92.3	80.9	82.6	*	65.6				
5年	社会	教科の正答率	安全な暮らし-火事	安全な暮らし-地震	安全な暮らし-交通事故や事件	暮らしを支える水	ごみの処理と利用	地域の発展に尽くした人々	地図の見方	県の様子				
	目標値	68.9	70.0	*	66.7	67.5	80.0	75.0	60.0	68.8				
	市平均正答率	▼ 62.4	▼ 57.2	*	67.2	81.2	78.2	▼ 46.9	▼ 54.7	▼ 57.7				
5年	算数	教科の正答率	計算の復習	億と兆・概数の表し方	割り算	小数	分数	角の大きさ	面積	いろいろな形	計算のきまり・変わり方調べ	折れ線グラフと表		
	目標値	71.9	87.5	73.3	72.5	75.0	77.5	85.0	65.0	65.0	48.3	75.0		
	市平均正答率	69.5	82.9	73.1	71.0	73.4	77.3	▼ 76.7	▼ 30.6	▼ 57.3	61.8	▼ 67.3		
5年	理科	教科の正答率	1年間の植物の成長	1年間の動物の様子	天気の様子と気温	電気の働き	動物の体のつくりと運動	月と星	物の体積と力	物の体積と温度	水のすがた	自然の水	物の温まり方	
	目標値	74.6	73.3	72.5	82.5	80.0	80.0	62.5	80.0	77.5	72.5	*	77.5	
	市平均正答率	76.2	74.9	81.7	▼ 76.8	▼ 60.9	87.4	72.3	80.1	74.0	79.2	*	79.3	
6年	国語	教科の正答率	話し合いの内容を聞き取る	漢字を読む	漢字を書く	言葉の学習	物語の内容を読み取る	説明文の内容を読み取る	学校の案内図を作る	作文				
	目標値	69.3	67.5	73.8	61.3	60.0	70.0	70.0	*	75.0				
	市平均正答率	75.5	87.7	86.9	60.1	▼ 20.4	77.8	84.2	*	81.3				

6年 社会	教科の 正答率	世界の 国土	日本の 国土と 人々の 暮らし	日本の 農業と 水産業	日本の 食料生 産	自動車 をつく る工業	工業生 産と工 業地域	工業生 産と貿 易	私たち の生活 と情報	私たち の生活 と環境			
目標値	71.9	73.3	71.7	60.0	70.0	71.7	78.3	72.5	80.0	70.0			
市平均正答率	▼ 64.0	▼ 62.1	72.3	▼ 47.6	77.0	▼ 59.5	▼ 62.6	▼ 55.7	80.6	66.9			
6年 算数	教科の 正答率	計算の 復習	整数の なかま 分け	分数と 小数	小数の 計算	分数の 計算	単位数 当りの 大きさ	面積と 体積	図形の 角・円 周	合同・ 立体	百分率 と グラフ		
目標値	72.9	75.0	67.5	77.5	64.2	80.0	80.0	71.3	80.0	82.5	60.0		
市平均正答率	73.7	▼ 68.1	73.3	78.8	65.9	77.6	78.7	78.5	80.2	82.5	▼ 53.1		
6年 理科	教科の 正答率	天気の変 化	植物の発 芽と成長	魚の誕生	植物の花 のつくり と美	流れる水 の働き	人の誕生	ふりこの きまり	物の溶け 方	電流の働 き	顕微鏡の 使い方		
目標値	72.0	75.0	66.7	78.3	72.5	70.0	75.0	*	70.0	66.7	71.7		
市平均正答率	67.3	72.1	▼ 53.7	▼ 70.5	▼ 67.0	67.4	77.1	*	74.8	70.6	▼ 59.0		

*該当問題なし

(5) 内容別正答率の状況 (中学校)

① 基礎的知識

網掛けは目標値を5ポイント以上上回ったもの。 ▼は目標値を5ポイントを超えて下回ったもの。

目標値 - 5ポイント ≤ 目標値と同等 < 目標値 + 5ポイント (単位: %)

1年 国語	教科の 正答率	話の内容 を聞き取 る	漢字を読 む	漢字を書 く	文法・語 句に関 する知 識	説明文 の内容を 読み取 る	文学作 品の内 容を読 み取る	調べた ことを もとに 話し合 う	作文				
目標値	69.1	77.5	78.8	70.0	63.3	60.0	75.0	*	62.0				
市平均正答率	68.8	▼ 67.7	78.8	68.9	73.3	59.6	83.9	*	▼ 56.2				
1年 社会	教科の 正答率	縄文時 代～平 安時代	鎌倉時 代・室 町時代	安土桃 山時代 ・江戸 時代	明治時 代～昭 和時代	日本の 政治	日本国 憲法	世界の 中の日 本					
目標値	63.8	76.7	55.0	62.5	55.8	70.0	60.0	85.0					
市平均正答率	▼ 57.0	75.8	58.0	▼ 53.0	▼ 46.1	67.6	59.3	▼ 43.3					
1年 数学	教科の 正答率	小数・分 数の計 算	整数の性 質	面積と体 積	単位数当 りの大 きさ・平 均	平面図形	百分率	場合の数	比と比例 ・反比例	文字と式	いろいろ な グラフの 読み取 り		
目標値	70.0	79.2	70.0	77.5	60.0	65.0	57.5	72.5	65.0	75.0	*		
市平均正答率	74.6	81.7	76.1	80.6	60.1	70.4	61.1	73.4	78.2	81.3	*		
1年 理科	教科の 正答率	物の燃え 方	動物の体 のつくり と働き	植物のつ くりと働 き	生物と環 境	月と太陽	大地のつ くりと変 化	てこの働 き	水溶液の 性質	電気の利 用			
目標値	65.2	67.5	60.0	63.3	63.3	80.0	70.0	50.0	70.0	*			
市平均正答率	62.6	68.0	57.5	59.4	71.9	77.7	▼ 54.5	50.1	65.2	*			
2年 国語	教科の 正答率	話し合い の内容を 聞き取 る	漢字を読 む	漢字を書 く	文法・語 句に関 する知 識	説明文 の内容を 読み取 る	文学作 品の内 容を読 み取る	取り扱 い 説明書 をわか りやす く書き 直	作文				
目標値	68.8	73.3	80.0	63.8	62.5	57.5	65.0	*	72.0				
市平均正答率	75.0	86.0	89.9	79.0	79.9	79.1	65.2	*	▼ 51.8				
2年 社会	教科の 正答率	地球の姿 をとら える	世界各 地の人 々の生 活と環 境	世界の諸 地域	古墳時代 まで	飛鳥時代 ～平安時 代	中世の日 本						
目標値	64.8	70.0	60.0	63.8	66.7	60.0	65.0						
市平均正答率	60.1	▼ 59.8	56.8	59.9	62.6	▼ 54.7	63.8						
2年 数学	教科の 正答率	計算の復 習	正の数・負 の数	文字式	1次方程式	比例・反 比例	平面図形	空間図形	資料の散 らばりと 代表値				
目標値	64.4	77.5	77.5	60.0	73.3	60.8	65.0	53.8	55.0				
市平均正答率	68.6	79.2	73.5	68.4	76.5	61.9	72.3	63.8	65.8				

2年理科	教科の正答率	植物の体のつくりと働き	植物の分類	身のまわりの物質とその性質	気体の性質	水溶液の性質	物質の状態変化	光の性質	音の性質	力と圧力	火山	地層	
目標値	64.4	63.3	68.3	67.5	67.5	80.0	62.5	*	55.0	61.7	68.3	58.3	
市平均正答率	65.2	74.7	65.1	78.1	62.6	89.7	58.2	*	65.8	▼ 47.5	73.9	54.1	
2年英語	教科の正答率	リスニング(内容理解)	リスニング(対話文の応答)	語形・語法の知識・理解	語彙の知識・理解	さまざまな英文の読み取り	長文の読み取り	単語の並べかえによる英作文	場面に応じて書く英作文	3文以上の英作文			
目標値	63.4	65.8	65.0	70.0	52.5	*	61.7	63.8	*	65.0			
市平均正答率	59.6	76.2	▼ 56.9	▼ 56.8	▼ 33.9	*	65.4	▼ 57.9	*	71.9			
3年国語	教科の正答率	話し合いの内容を聞き取る	漢字を読む	漢字を書く	文法・語句に関する知識	説明文の内容を読み取る	文学作品の内容を読み取る	資料をもとに発表原稿を書く	作文				
目標値	67.5	65.0	78.8	67.5	63.3	62.5	65.0	*	65.0				
市平均正答率	66.0	85.9	80.9	▼ 59.9	73.0	▼ 44.5	▼ 41.9	*	65.1				
3年社会	教科の正答率	日本の地域構成	世界と比べた日本の地域的特色	日本の諸地域	身近な地域の調査	ヨーロッパ人との出会いと全国統一	江戸時代	明治時代					
目標値	64.8	72.5	67.5	60.0	65.0	67.5	60.0	65.0					
市平均正答率	64.3	▼ 67.4	▼ 59.8	74.6	73.7	68.0	58.1	▼ 46.6					
3年数学	教科の正答率	計算の復習	式の計算	連立方程式	1次関数	図形の性質	証明	確率					
目標値	63.4	73.3	71.3	70.0	51.4	61.7	70.0	63.8					
市平均正答率	66.7	79.1	▼ 64.9	74.7	56.6	68.7	71.9	68.6					
3年理科	教科の正答率	物質の成り立ち	化学変化	化学変化と物質の質量	生物と細胞	動物の体のつくりと働き	動物の分類と生物の進化	電流の性質	電流と磁界	電流の正体	前線の通過と天気の変化	大気中の水蒸気の変化	日本の気象
目標値	64.4	68.3	67.5	55.0	62.5	70.0	71.7	58.3	60.0	70.0	56.7	70.0	65.0
市平均正答率	▼ 56.3	▼ 48.9	▼ 46.7	▼ 45.6	59.7	▼ 55.0	73.3	▼ 50.5	63.2	69.7	▼ 47.6	▼ 52.6	67.0
3年英語	教科の正答率	リスニング(内容理解)	リスニング(対話文の応答)	語形・語法の知識・理解	語彙の知識・理解	さまざまな英文の読み取り	長文の読み取り	単語の並べかえによる英作文	場面に応じて書く英作文	3文以上の英作文			
目標値	68.8	73.3	80.0	73.8	65.0	*	66.7	55.0	*	65.0			
市平均正答率	69.8	82.8	▼ 68.9	73.5	62.8	*	68.9	57.8	*	▼ 59.9			

*該当問題なし

(6) 正答率が目標値と同等以上の児童の割合 (小学校)

① 基礎的知識

(単位:%)

対象学年／目標値と同等以上の割合	国語	社会	算数	理科
小学校3年生	79.4	—	72.3	—
小学校4年生	60.4	65.7	76.2	75.3
小学校5年生	79.7	50.4	59.2	73.9
小学校6年生	78.7	46.5	68.9	56.3

② 応用力

(単位:%)

対象学年／目標値と同等以上の割合	国語	社会	算数	理科
小学校3年生	68.0	—	66.2	—
小学校4年生	69.6	64.4	65.6	73.7
小学校5年生	48.6	74.3	45.8	64.6
小学校6年生	65.8	64.8	41.4	67.3

(7) 正答率が目標値と同等以上の生徒の割合 (中学校)

① 基礎的知識

(単位:%)

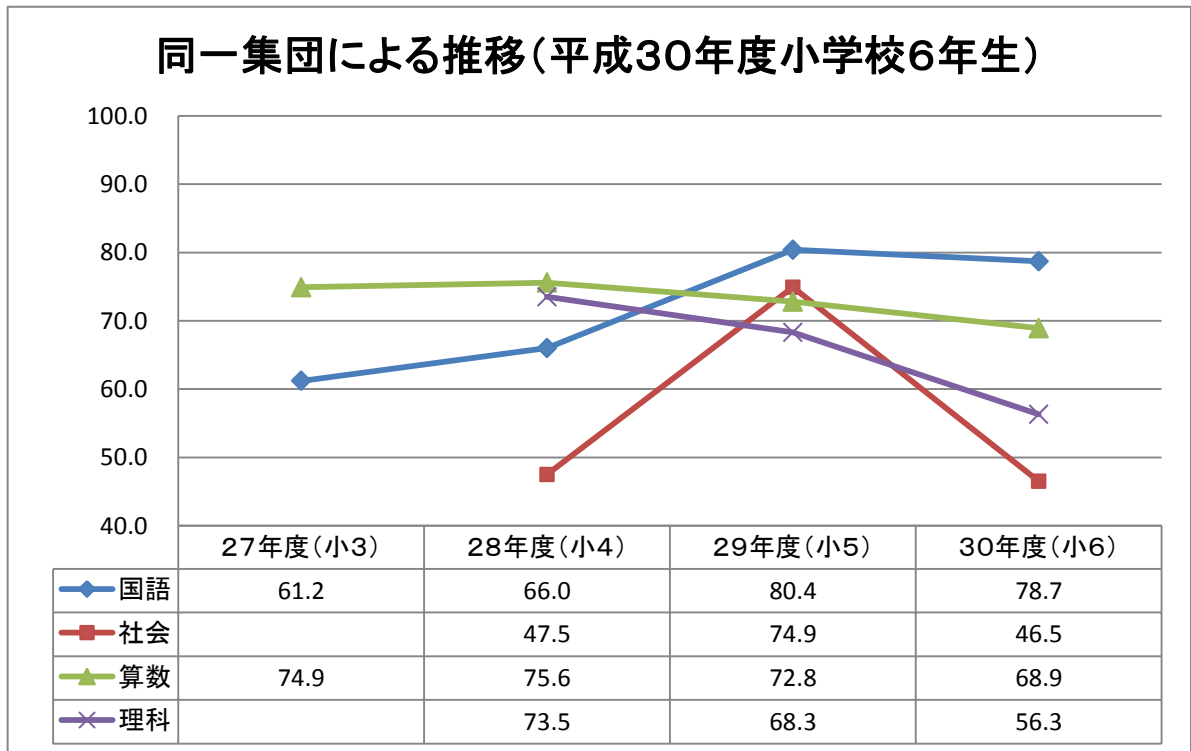
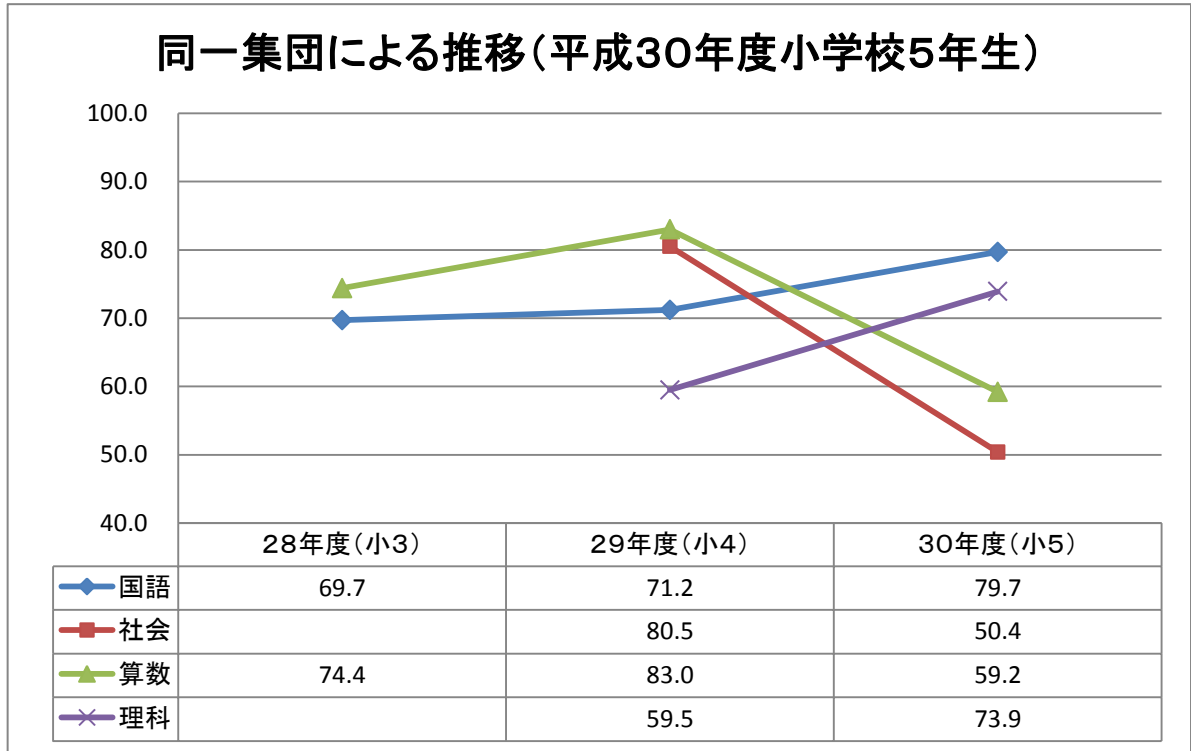
対象学年／目標値と同等以上の割合	国語	社会	数学	理科	英語
中学校1年生	60.7	48.1	73.5	59.2	—
中学校2年生	76.7	56.1	68.9	62.3	52.0
中学校3年生	61.8	64.0	67.8	46.8	67.3

② 応用力

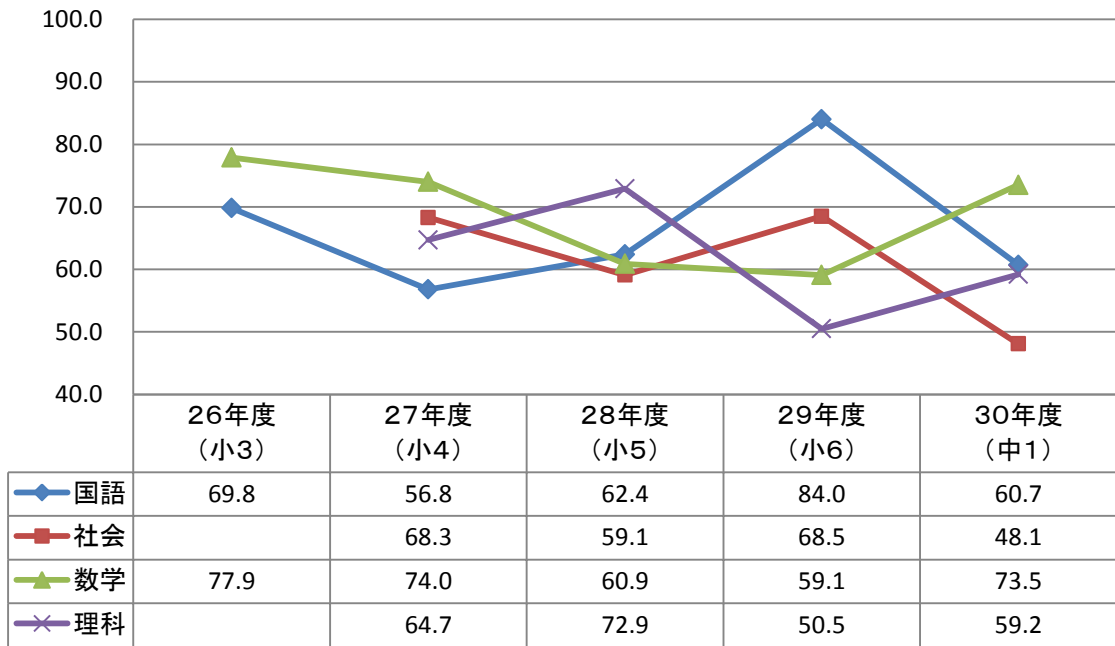
(単位:%)

対象学年／目標値と同等以上の割合	国語	社会	数学	理科	英語
中学校1年生	75.4	79.5	78.0	75.4	—
中学校2年生	64.2	64.9	69.4	44.7	57.6
中学校3年生	85.3	71.1	41.6	57.8	54.5

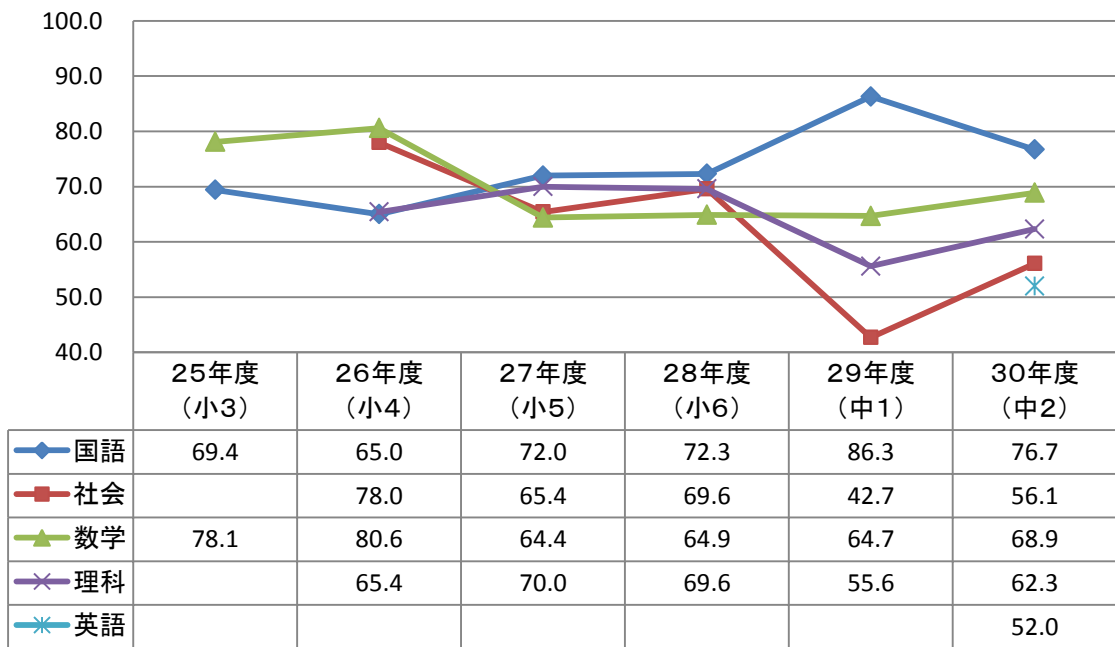
(8) 同一集団による正答率が目標値と同等以上の児童生徒の割合の経年変化（基礎的知識）



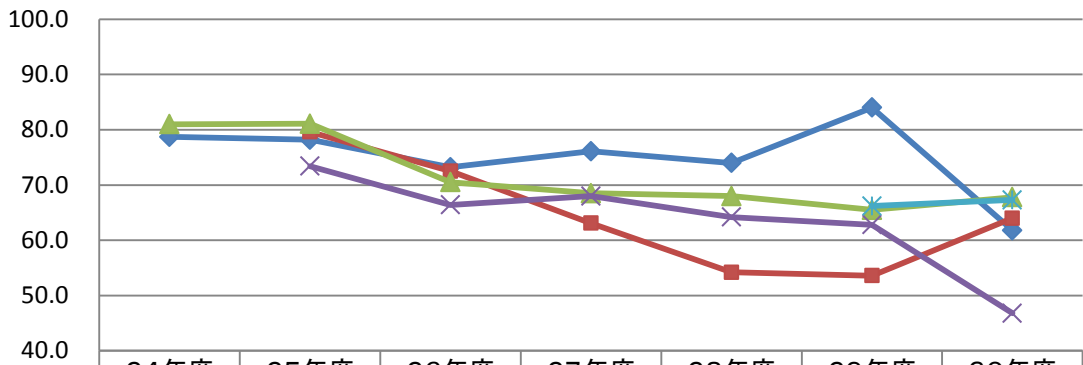
同一集団による推移(平成30年度中学校1年生)



同一集団による推移(平成30年度中学校2年生)



同一集団による推移(平成30年度中学校3年生)



	24年度 (小3)	25年度 (小4)	26年度 (小5)	27年度 (小6)	28年度 (中1)	29年度 (中2)	30年度 (中3)
◆国語	78.7	78.2	73.2	76.1	74.0	84.0	61.8
■社会		79.6	72.5	63.1	54.2	53.6	64.0
▲数学	81.0	81.1	70.5	68.5	68.0	65.5	67.8
×理科		73.4	66.4	68.0	64.2	62.8	46.8
※英語						66.2	67.3

II 平成30年度仙台市生活・学習状況調査結果の概要について

1 実施状況

(1) 調査の目的

- ① 児童生徒の学習状況の現状や課題を全市的な規模で的確かつ客観的に把握・分析することによって、学習状況に関する様々な教育施策の成果と課題を検証し、確かな学力の育成に役立てる。
- ② 各学校が、市の状況との関係において、自校における学習状況に関する教育の成果と課題を把握・分析し、指導の工夫・改善を図る。
- ③ 児童生徒の学習状況が分かる生活習慣や学習環境を的確に把握し指導に生かすとともに、個に応じたきめ細かな指導の充実を図る。

(2) 調査内容等

- ① 「学校生活」「授業」「学習意欲」「家庭生活」「自由時間」「家庭学習等」
「社会・地域とのかかわり」「道徳心・挑戦・夢」「自分づくり」の9区分についての質問紙調査
- ② 質問数

対象学年	質問数
小学校2年生～小学校4年生	41
小学校5年生～中学校3年生	75

- ③ 調査時間 全学年20分～30分

- (3) 実施日 平成30年4月12日(木) ※中学校1校のみ4月13日(金)に実施

- (4) 実施校数 全市立小学校120校 全市立中学校63校 中等教育学校1校

(5) 実施人数

対象学年	調査人数
小学校2年生	8,611人
小学校3年生	8,595人
小学校4年生	8,757人
小学校5年生	8,664人
小学校6年生	8,502人
小学校計	43,129人
中学校1年生	7,885人
中学校2年生	7,787人
中学校3年生	8,170人
中学校計	23,842人
総計	66,971人

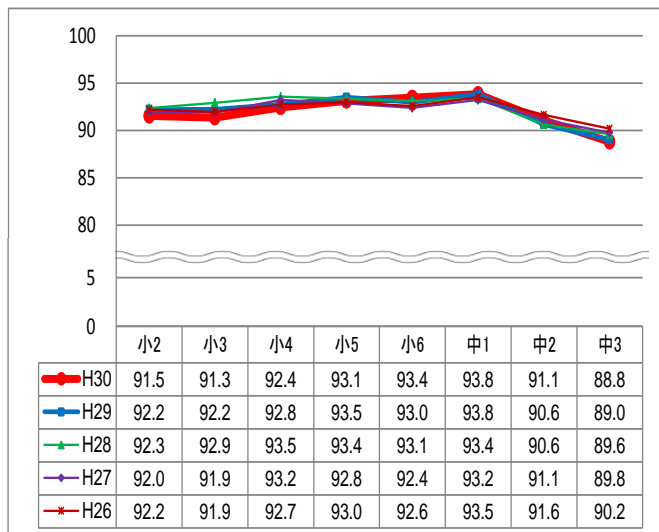
2 仙台市生活・学習状況調査の結果概要

(1)「学校生活」

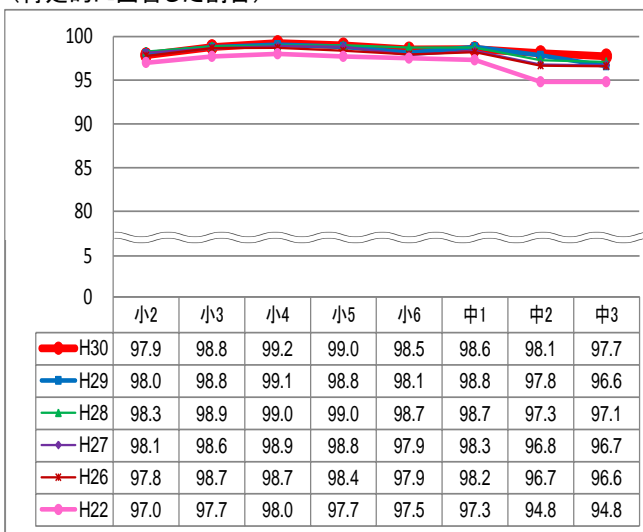
【2】昨年度までに比べ、「いじめは、どんな理由があっても、いけないことだと思う。」について「そう思う」と答えた児童生徒の割合は、5つの学年で増加傾向にある。

【6】昨年度に比べ、「先生は、あなたの良いところを認めてくれていると思う。」と答えた児童生徒の割合は、中学校1年生を除き、増加している。

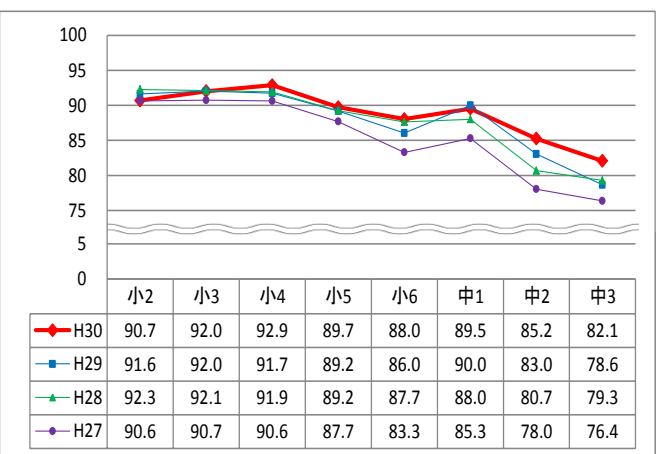
【1】友達に会えるから、毎日学校に行きたくなる。



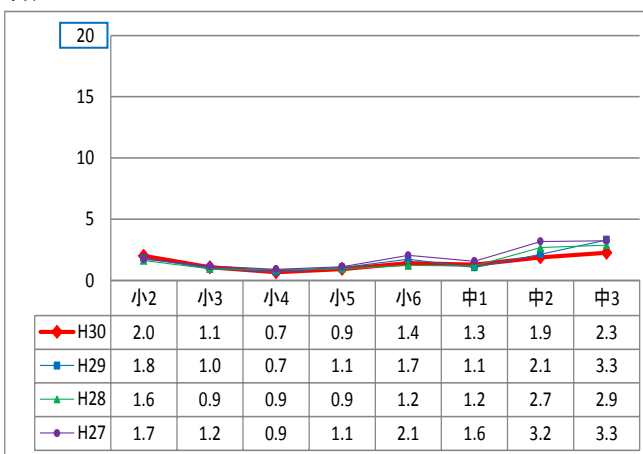
【2】(a)いじめは、どんな理由があっても、いけないことだと思う。(肯定的に回答した割合)



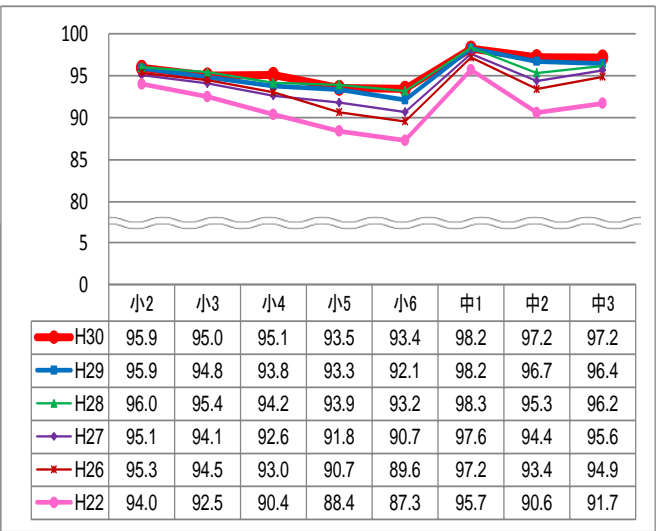
【2】(b)いじめは、どんな理由があっても、いけないことだと思う。(「そう思う」と回答した割合)



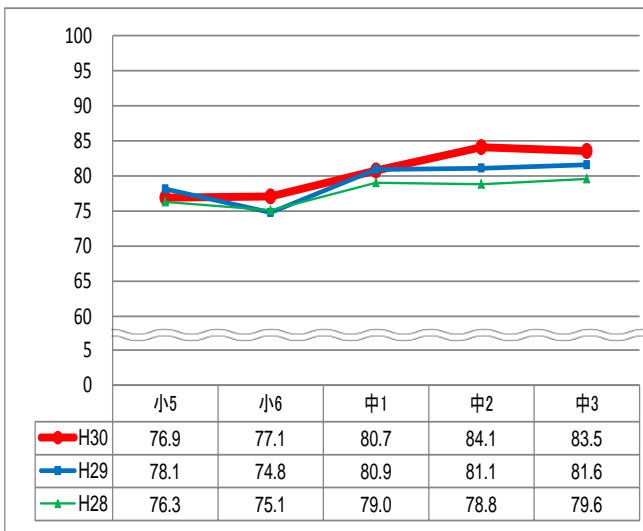
【2】(c)いじめは、どんな理由があっても、いけないことだと思う。(「どちらかといえば、そう思わない」「そう思わない」と回答した割合)



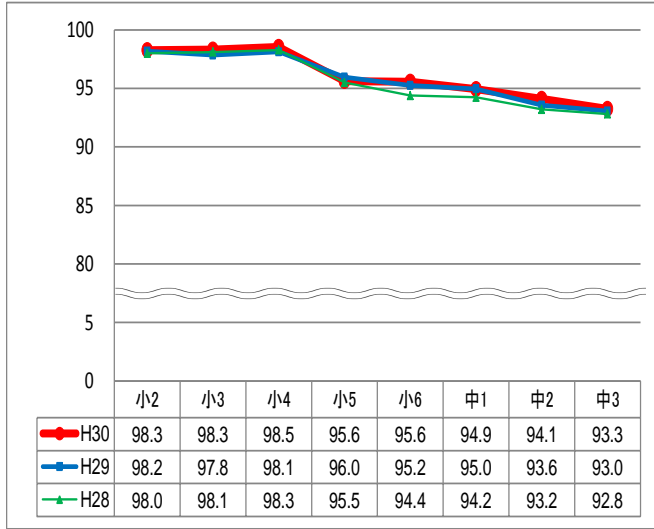
【3】学校のきまりを、守っている。



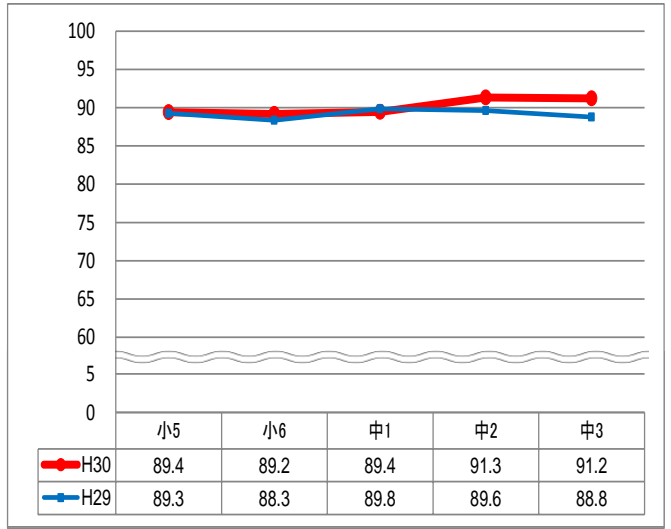
【4】学級では、自分のよいところを認めてもらっていると思う。



【5】学級には、信頼できる友達がいる。(低:学級には、なかのよい友達がいる。)



【6】先生は、あなたの良いところを認めてくれていると思う。

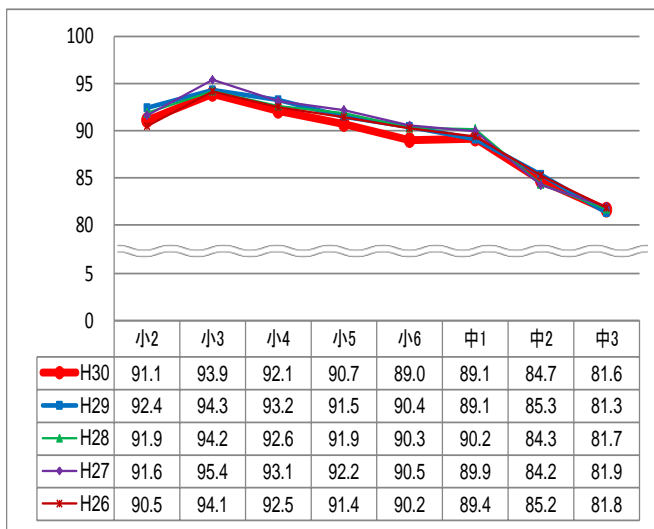


(2)「授業」

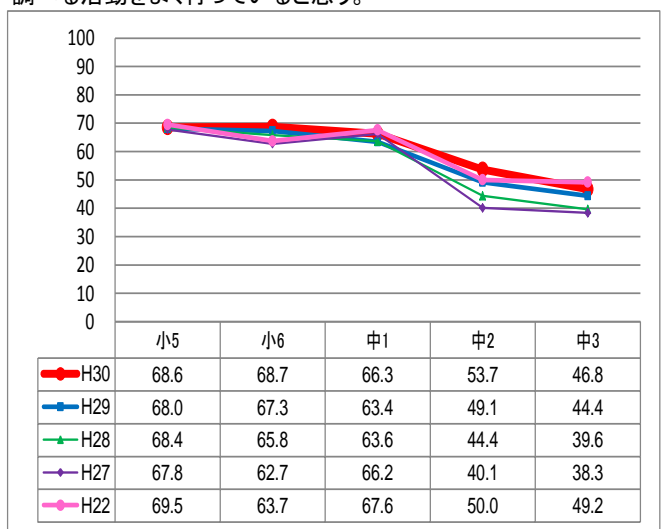
【8】昨年度に比べ、「ふだんの授業では、本やインターネットを使って、グループで調べる活動をよく行っていると思う。」と答えた児童生徒の割合は、全学年で増加している。

【9】昨年度に比べ、「ふだんの授業では、学級の友達との間で、話し合う活動をよく行っていると思う。」と答えた児童生徒の割合は、全学年で増加している。

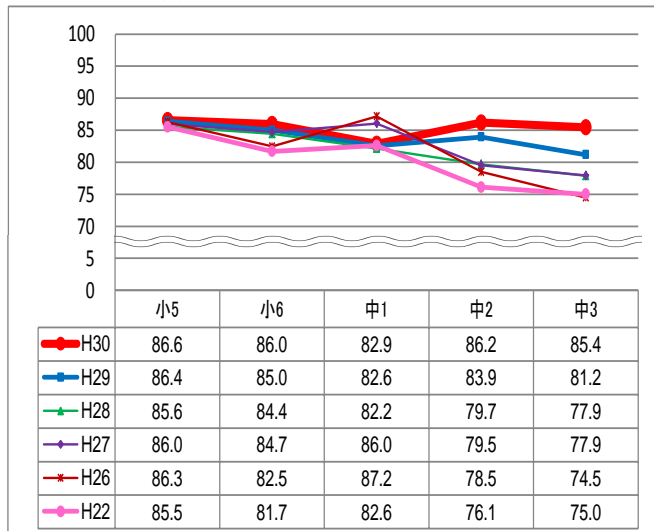
【7】国語・社会・算数(数学)・理科・英語の中に、好きな授業がある。



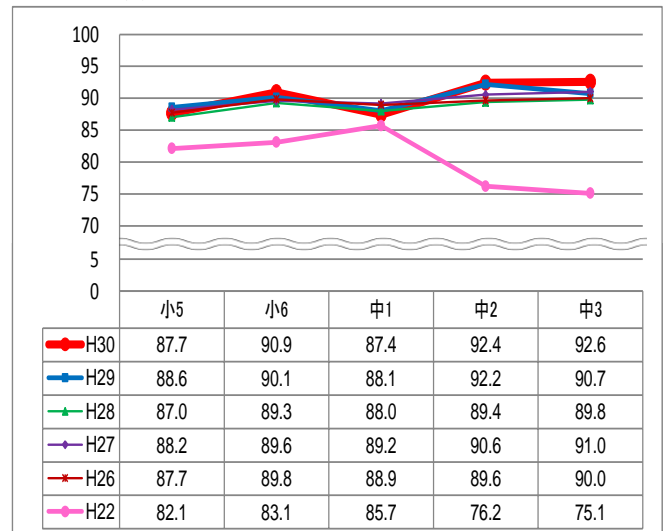
【8】ふだんの授業では、本やインターネットを使って、グループで調べる活動をよく行っていると思う。



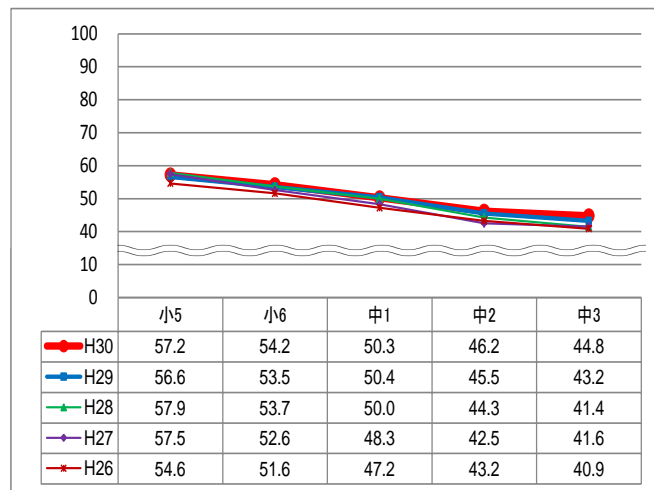
【9】ふだんの授業では、学級の友達との間で、話し合う活動をよく行っていると思う。



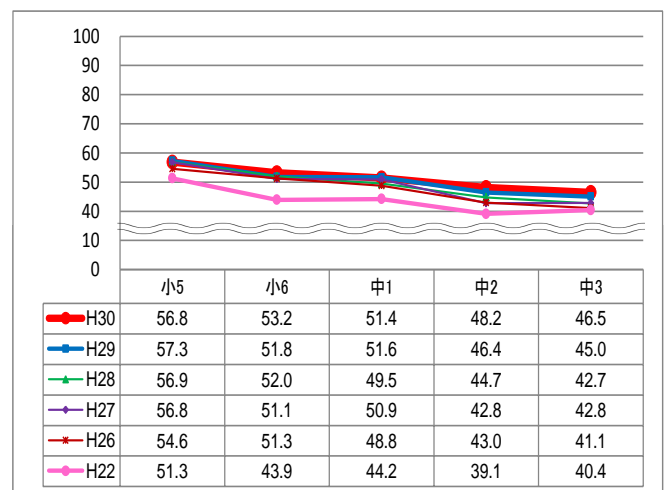
【10】ふだんの授業では、自分の考えを発表する機会が与えられていると思う。



【11】学校の授業などで、自分の考えを文章に書いたり、説明したりするのは好きな方だ。



【12】授業中、先生の説明や友達の発表に疑問を持った時、進んで質問することができる。

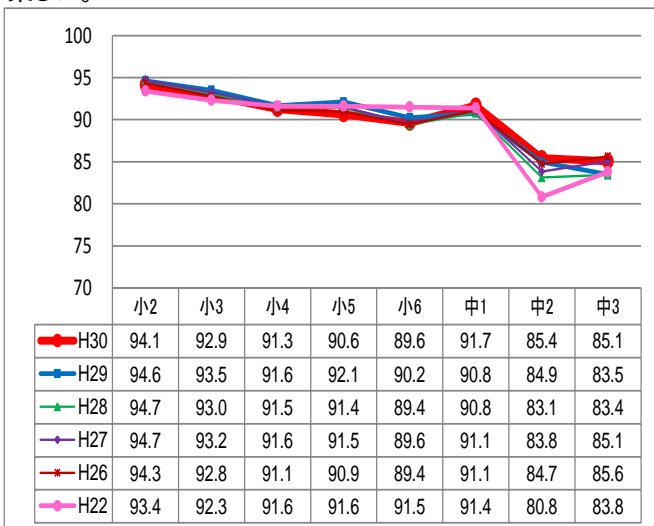


(3) 「学習意欲」

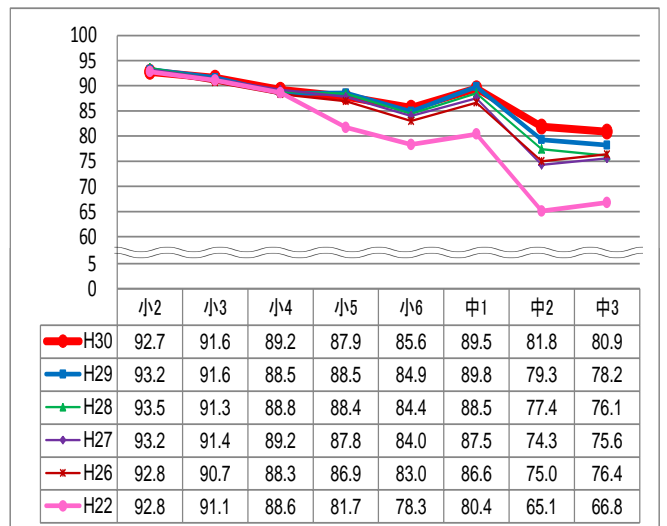
【15】「自分が世の中の役に立てるように、勉強をがんばる。」と答えた児童生徒の割合は、全学年で増加している。

【21】「夢をかなえるために、何をどのように勉強すれば良いのか、よく考える」と答えた児童生徒の割合は、小学校6年生以上の学年で増加している。

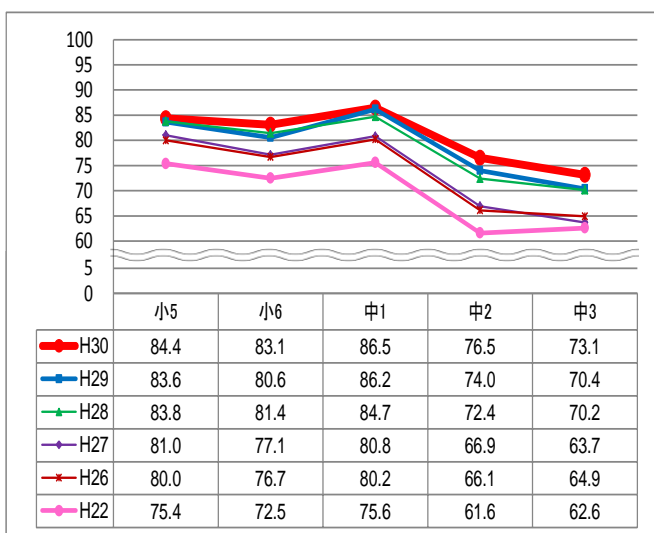
【13】勉強をとおして、新しいことが分かるようになるのは、楽しい。



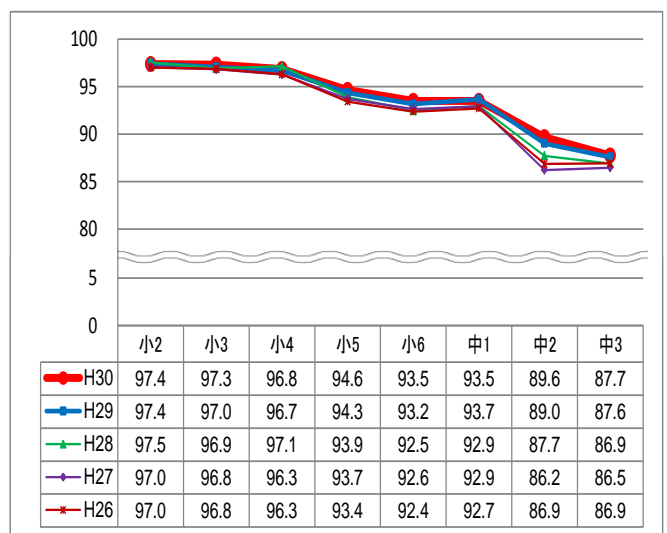
【14】自分の夢をかなえるために、たくさん勉強する。



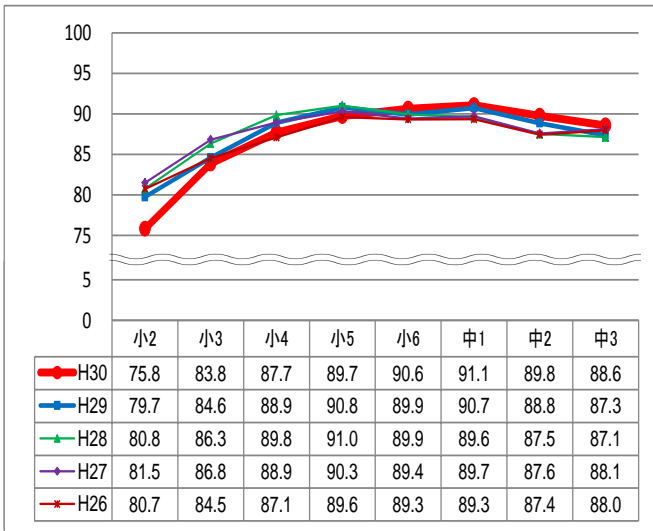
【15】自分が世の中の役に立てるように、勉強をがんばる。



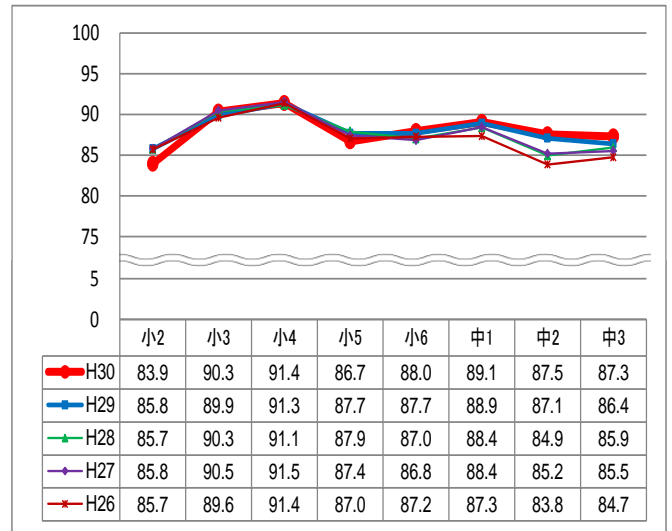
【16】自分自身の力で、何とかして答えを見つけたいと思う。



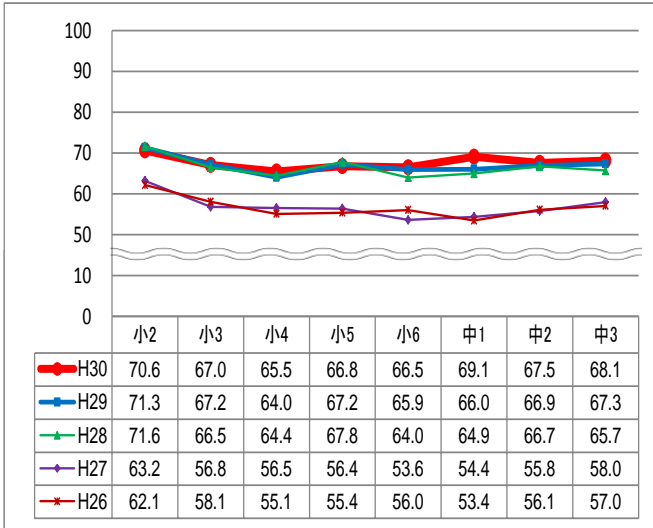
【17】なぜだろう？と、疑問や不思議に感じるがよくある。



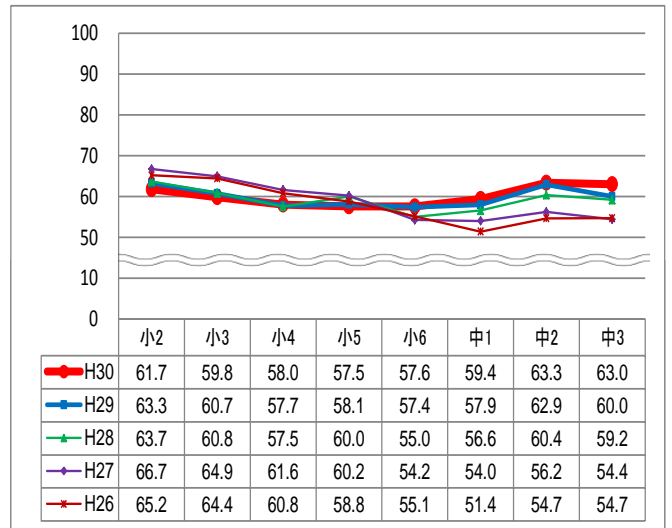
【18】疑問に思ったことは、調べたり、人に聞いたりする。



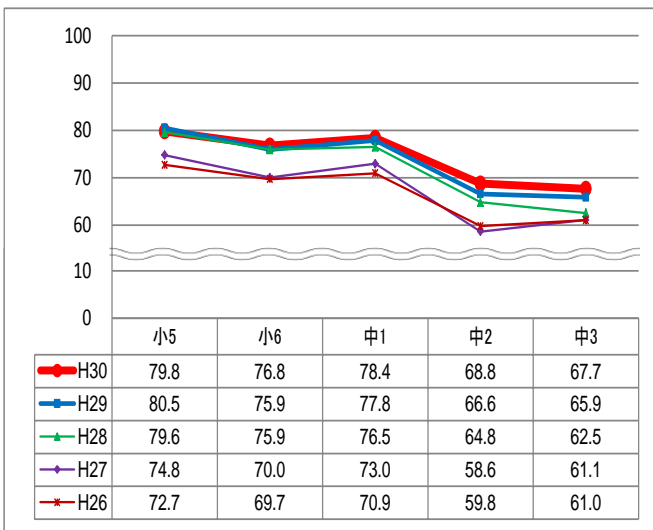
【19】良い点数をとると、友達や家の人から、「がんばって勉強しているね」と言われることがある。



【20】悪い点数をとると、友達や家の人から、「次はがんばろうね」などとほげまされる。



【21】夢をかなえるために、何をどのように勉強すれば良いのか、よく考える。



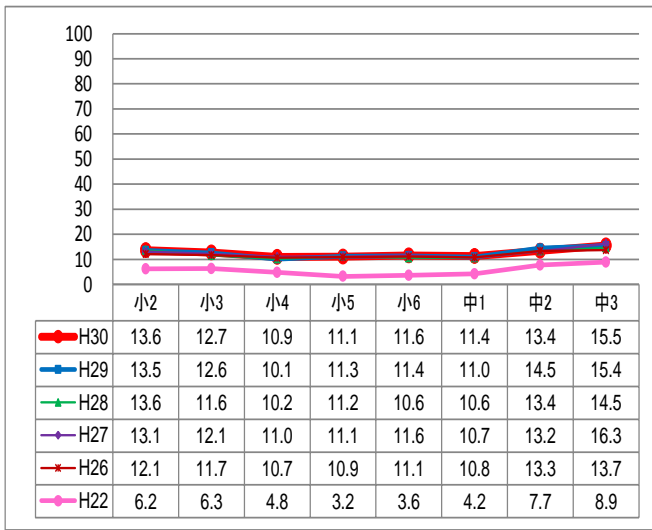
(4)「家庭生活」

【低 21】昨年度に比べ、「休日は、朝7時前に起きる。」と答えた児童の割合は、全学年で減少している。

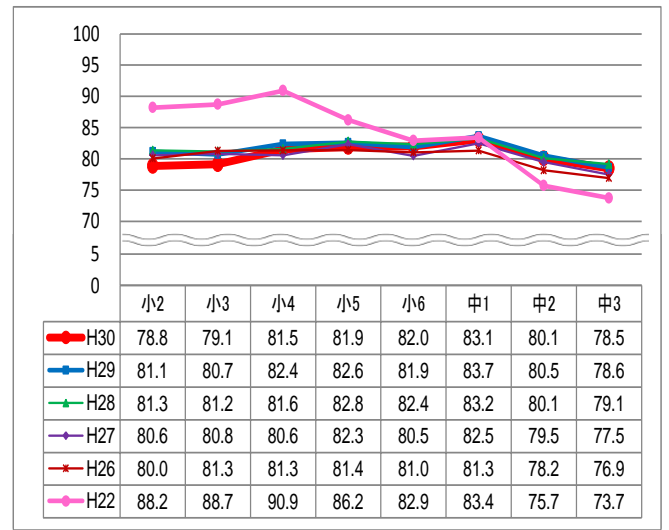
【24】昨年度に比べ、「朝食として、パンよりもごはんを食べる日の方が多い。」と答えた児童生徒の割合は、中学校3年生を除き、減少している。

【26】昨年度に比べ、「家の人は、あなたの良いところを認めてくれていると思う。」と答えた児童生徒の割合は、全学年で、増加している。

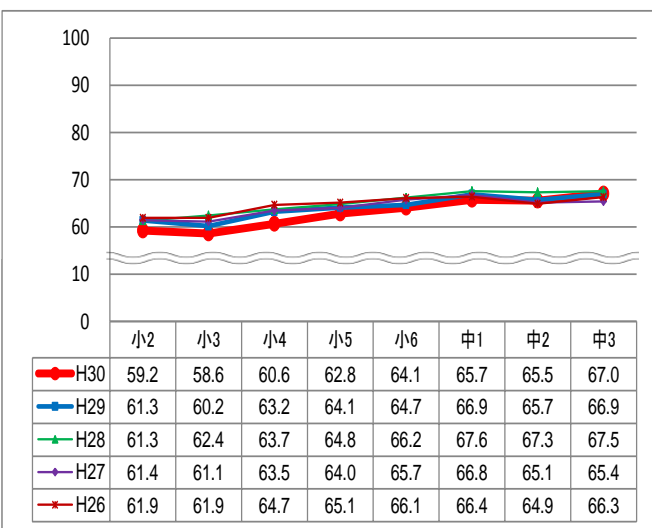
【22】朝食を食べずに登校する日がある。



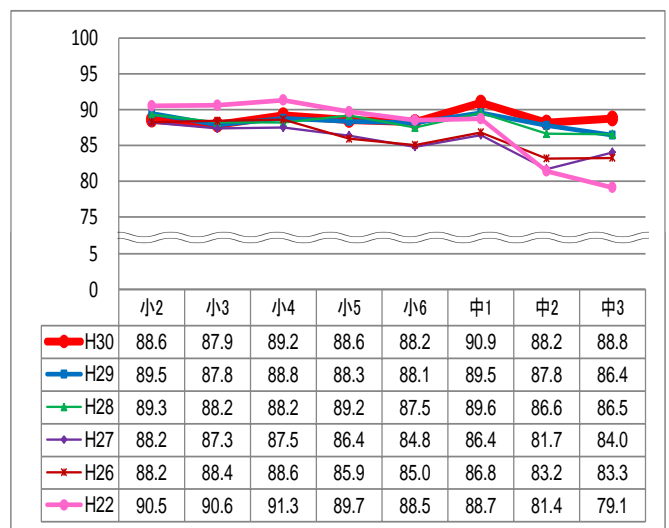
【23】朝食は、主食(ごはんやパン)の他に、おかずを食べている。



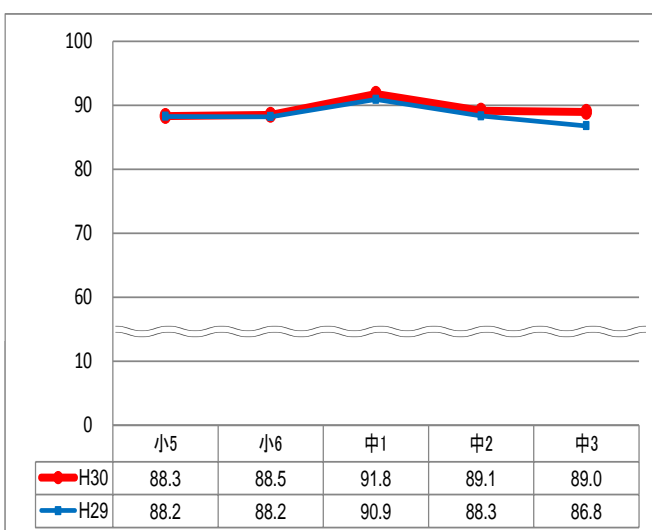
【24】朝食として、パンよりもごはんを食べる日の方が多い。



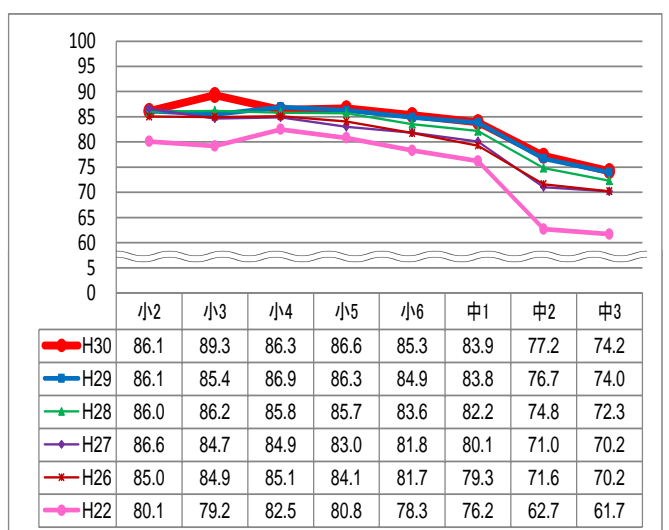
【25】家の人に、話をしっかりと聞いてもらっている。



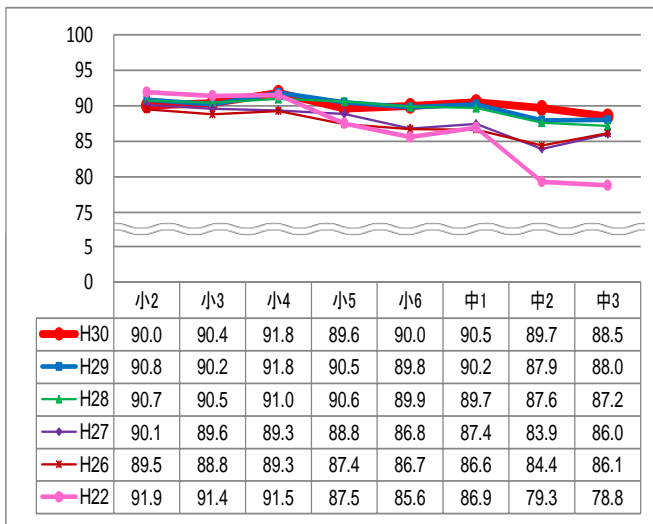
【26】家の人は、あなたの良いところを認めてくれていると思う。



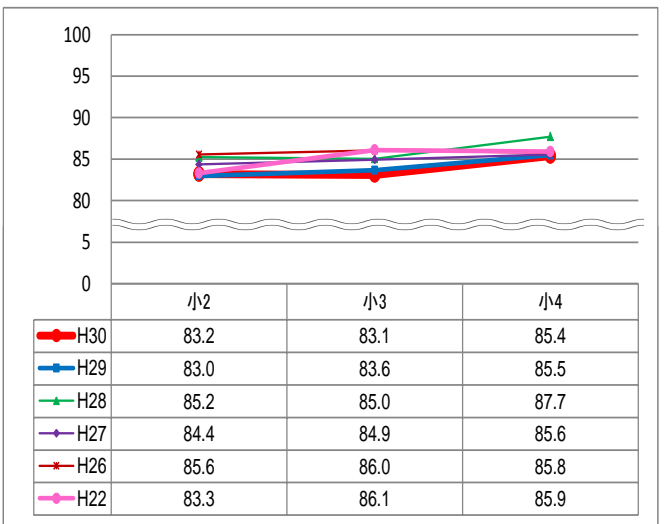
【27】家の手伝いをしている。



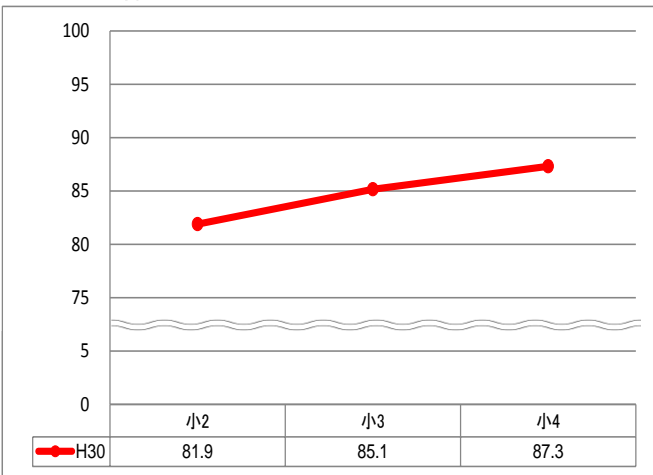
【28】家での生活では、家の人との約束を守っている。



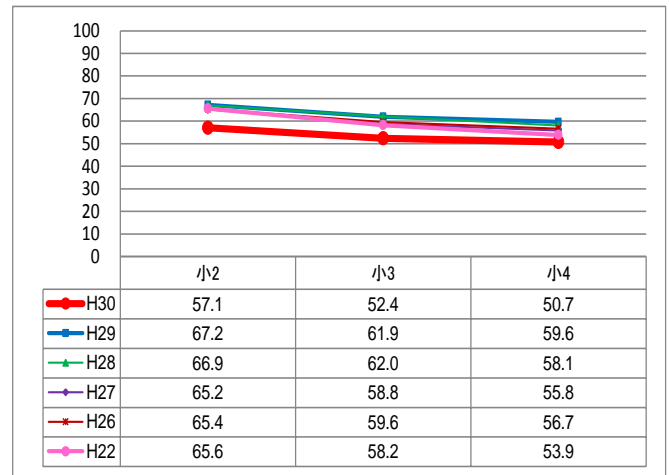
【低 19】放課後や休みの日に、外で遊んでいる。



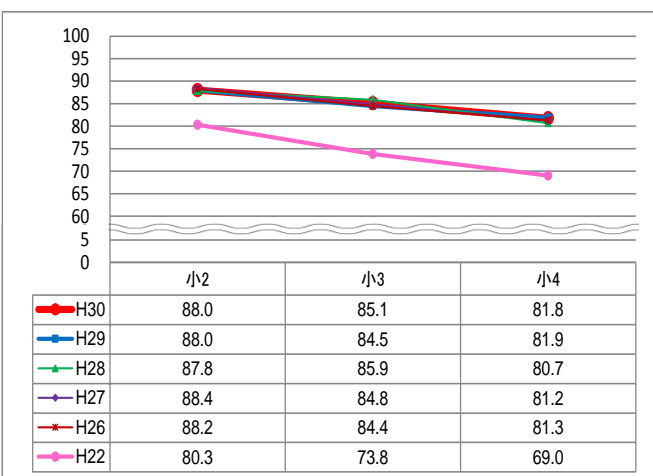
【低 20】ふだん(月曜から金曜日)、朝何時ごろに起きますか。(7 時前)



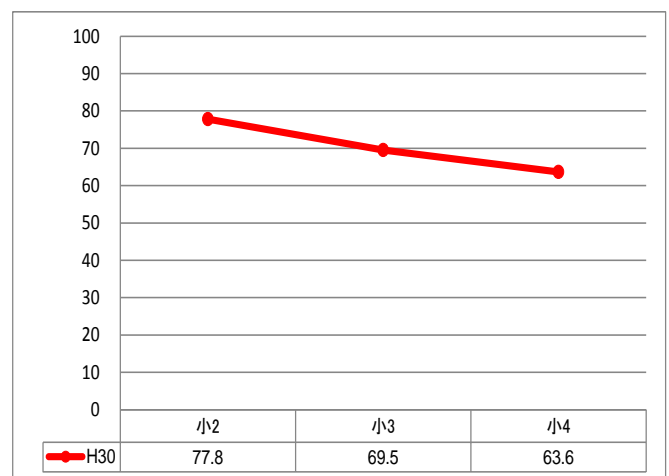
【低 21】休日は、朝何時ごろに起きますか。(7 時前)



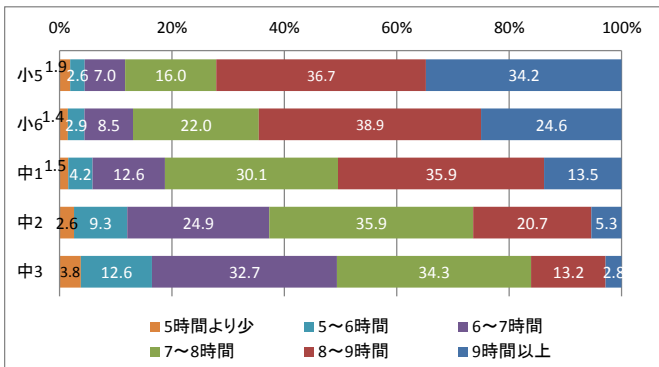
【低 22】ふだん(月曜から金曜日)、夜何時ごろに寝ますか。(10 時前)



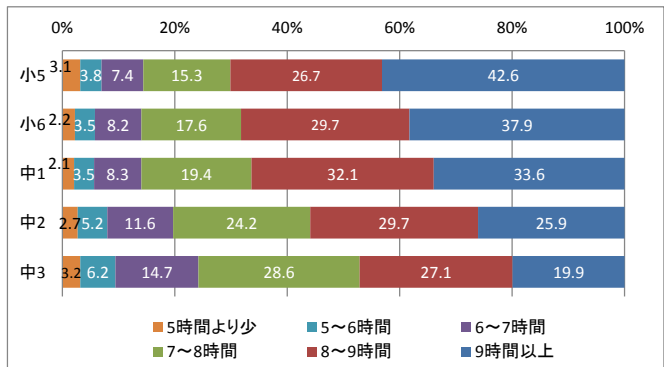
【低 23】休みの日は夜何時ごろ寝ますか。(10 時前)



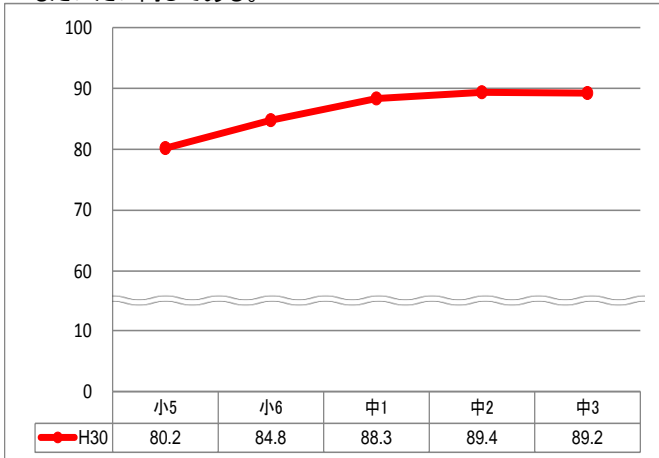
【29】ふだん(月曜から金曜日), 睡眠時間はどれくらいですか。



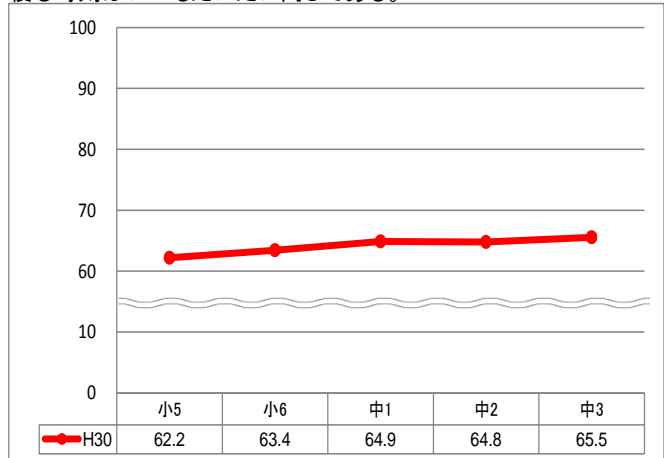
【30】土曜日や日曜日など, 学校が休みの日の睡眠時間はどれくらいですか。



【31】ふだん(月曜から金曜日), 朝起きる時刻と夜寝る時刻はいつもだいたい同じである。



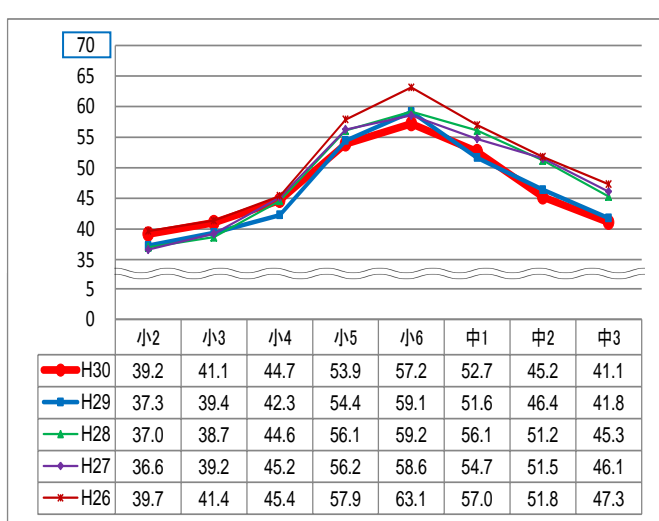
【32】土曜日や日曜日など, 学校が休みの日の朝起きる時刻と夜寝る時刻はいつもだいたい同じである。



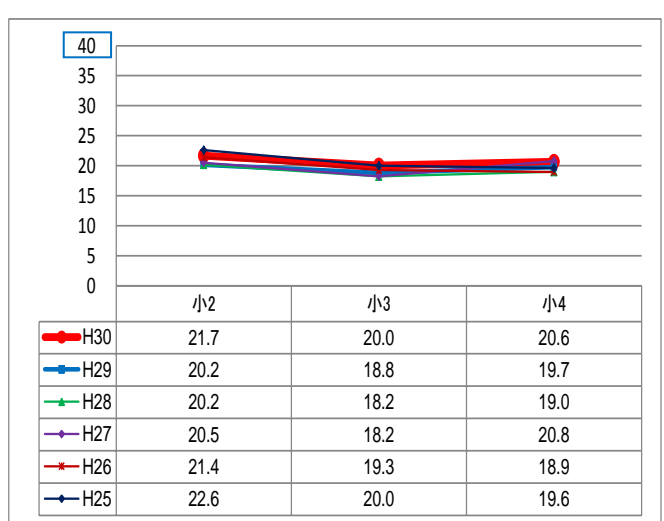
(5) 「自由時間」

- 【低 26】昨年度に比べ, 「携帯電話やスマホを使うことがある」と答えた児童の割合は, 全学年で増加している。
- 【34】【35】昨年度に比べ, 「携帯電話・スマホなどの使い方について, 家の人と話し合っている, 家の人と約束したことを守っている。」と答えた児童生徒の割合は, 小学校6年生以上の学年で増加している。
- 【37】昨年度に比べ, 「LINE などの通信アプリを1日2時間以上使っている」と答えた児童生徒の割合は, 中学校3年生を除いて, 増加している。
- 【39~42】「勉強中に, 携帯電話やスマホなどで, 通信アプリ, 動画, ゲーム, 音楽のアプリを使うことがある。」と答えた児童生徒の割合は, 年々増加傾向にある。

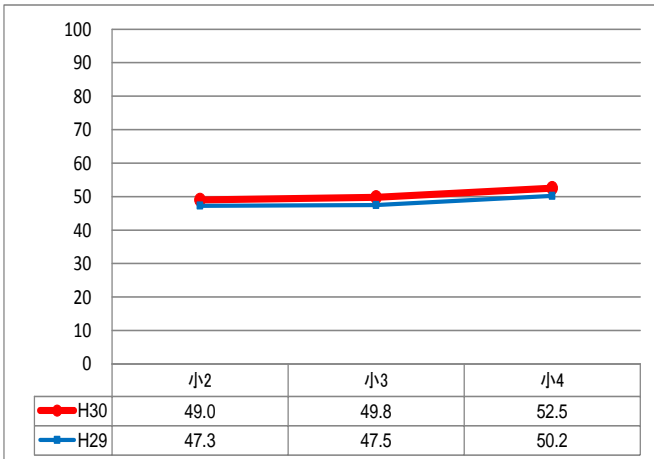
【33】ふだん(月曜から金曜日), 1日当たりどれくらいの時間, テレビやDVDを見ていますか。(2時間以上)



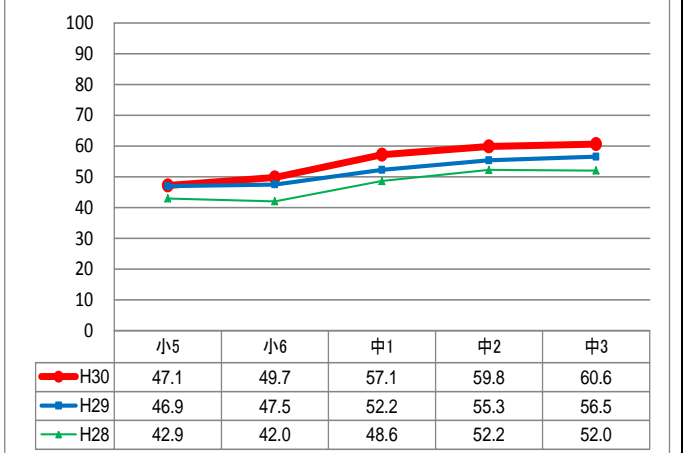
【低 25】ふだん(月曜から金曜日), 1日当たりどれくらいの時間, ゲーム機で遊んでいますか。(2時間以上)



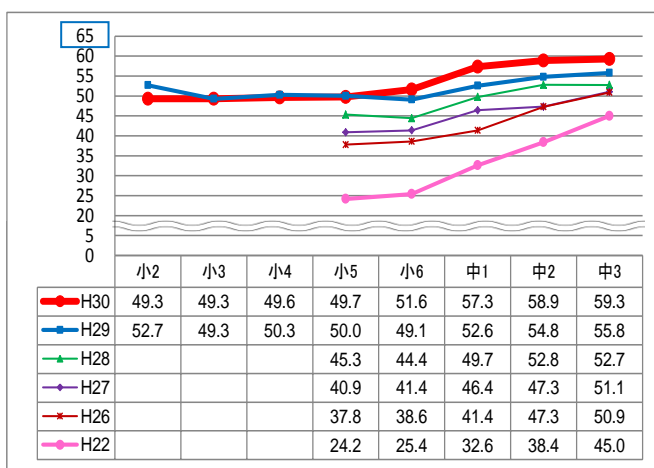
【低 26】携帯電話やスマホを使うことがありますか。



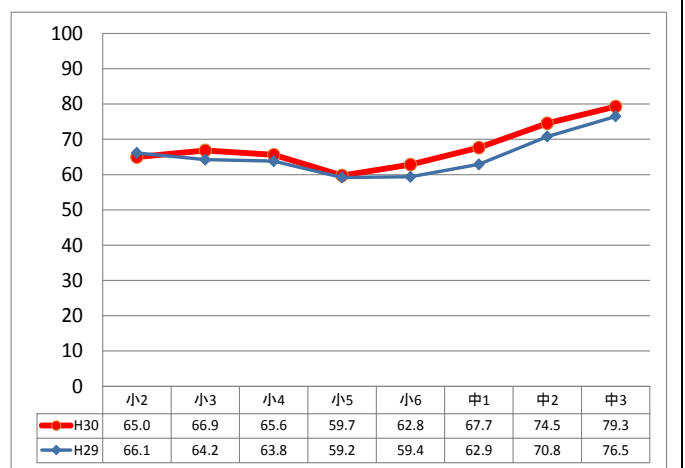
【34】携帯電話・スマホなどの使い方の約束について、家の人と話し合っている。



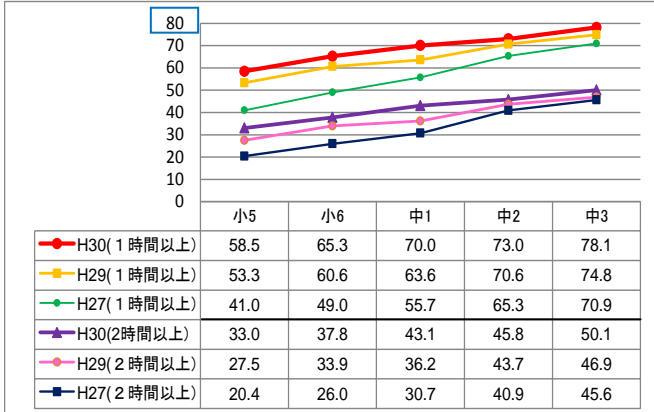
【35】(a)携帯電話・スマホなどの使い方について、家の人と約束したことを守っている。(持っていない児童生徒も含む全体に対する割合)



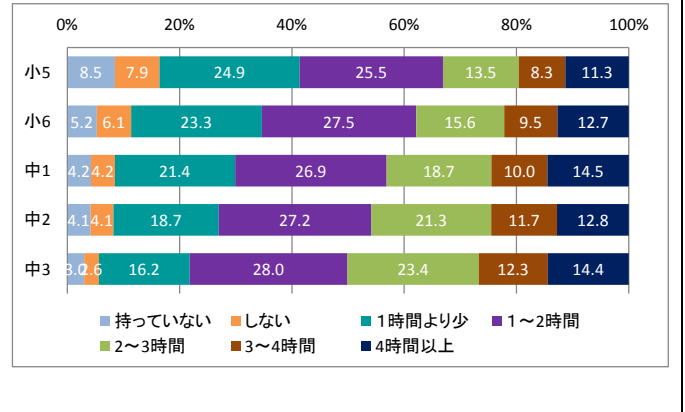
【35】(b)携帯電話・スマホ所持率(「携帯電話・スマホを持っていない」と回答した児童生徒を全体から引いて算出)



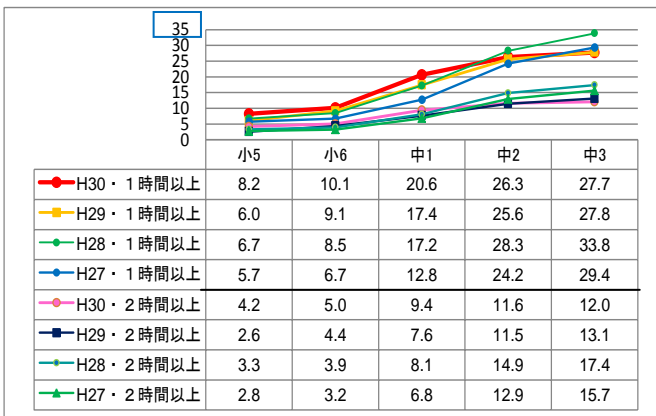
【36】(a)ふだん(月曜から金曜日)、勉強以外で1日当たりどれくらいの時間、インターネット接続ができる機器(スマホ、タブレット、i-pod、ゲーム機など)を使っていますか。



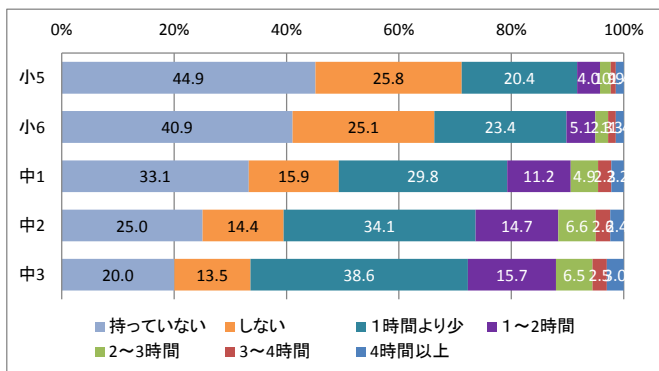
【36】(b)ふだん(月曜から金曜日)、勉強以外で1日当たりどれくらいの時間、インターネット接続ができる機器(スマホ、タブレット、i-pod、ゲーム機など)を使っていますか。



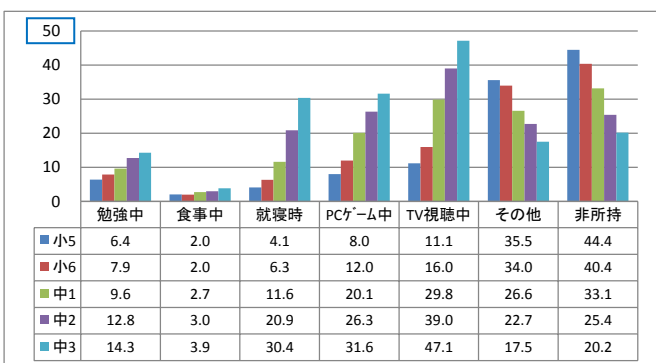
【37】(a)LINE などの通信アプリを1日どのくらい使っていますか。
(1時間以上, 2時間以上)



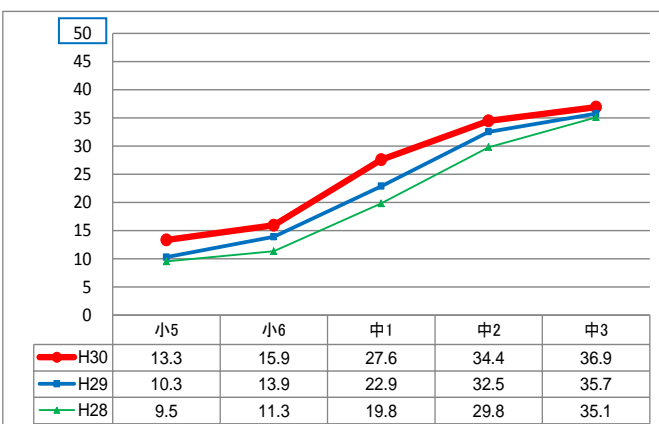
【37】(b)LINE などの通信アプリを1日どのくらい使っていますか。
(1時間以上, 2時間以上)



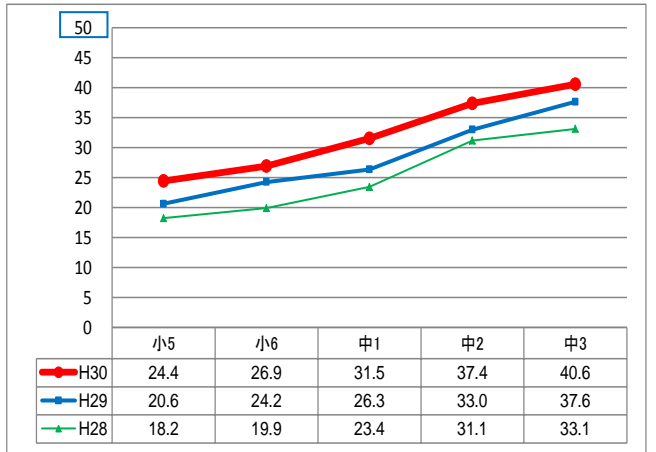
【38】ふだん次のような時に、携帯電話・スマホなどでメールやメッセージのやりとりをすることがありますか。(複数回答)



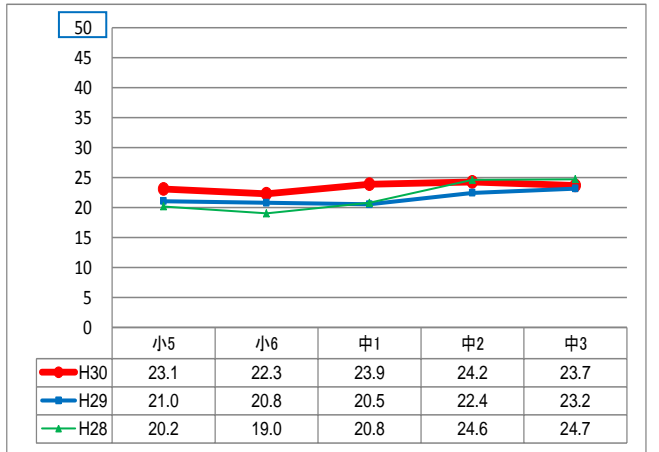
【39】勉強中に、携帯電話やスマホなどで次のアプリ等を使うことはありますか。(LINE などの通信アプリ)



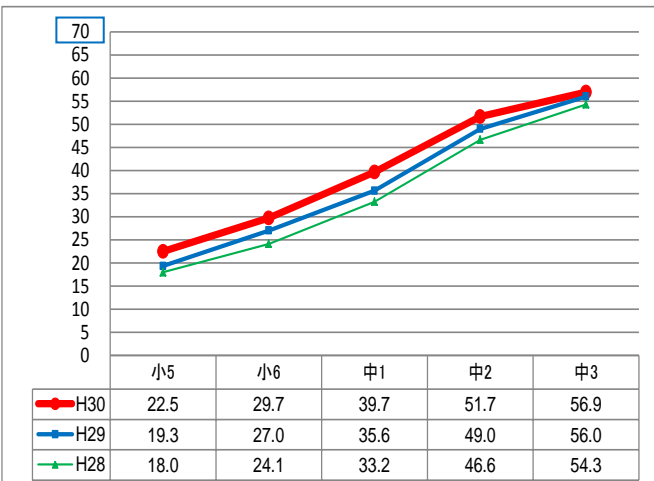
【40】勉強中に、携帯電話やスマホなどで次のアプリ等を使うことはありますか。(動画)



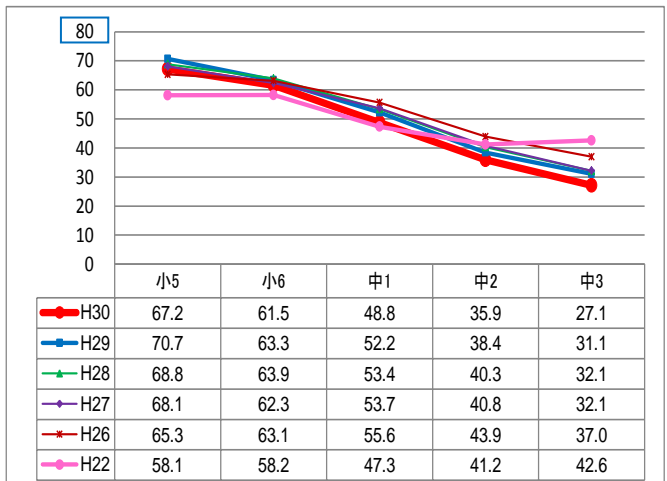
【41】勉強中に、携帯電話やスマホなどで次のアプリ等を使うことはありますか。(ゲーム)



【42】勉強中に、携帯電話やスマホなどで次のアプリ等を使うことはありますか。(音楽)



【43】携帯電話・スマホなどでメールやメッセージのやりとりをするとき、どれくらいの時間で返事をしなければいけないと思っていますか。※持っていない人も回答する。(30分以内)

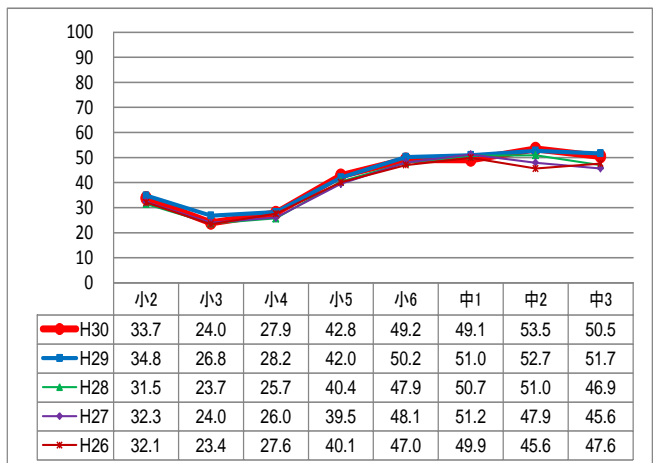


(6) 「家庭学習等」

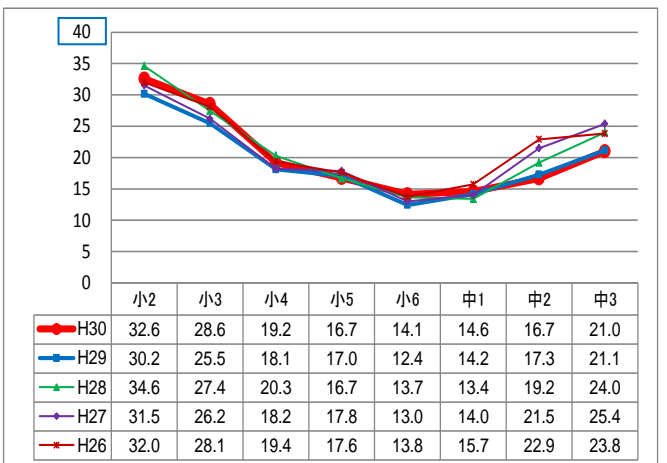
【50】昨年度に比べ、「自分で計画を立てて、家で勉強をしている。」と答えた児童生徒の割合は、全学年で減少している。

【51】昨年度に比べ、学校の宿題への取組に関する設問で「忘れることが時々ある、よくある」と答えた児童生徒の割合が、小学校2年生、中学校1年生を除き、減少している。

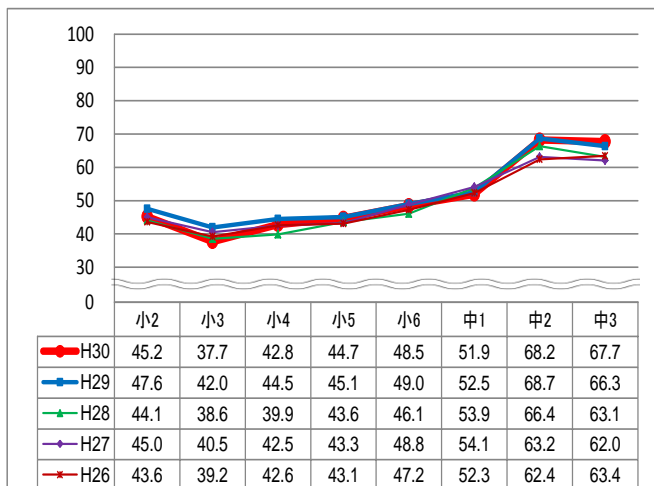
【44】(a)学校の授業時間以外に、ふだん(月曜から金曜日)、1日当たりどれくらいの時間、勉強をしますか。※家庭教師・学習塾などを利用した勉強は除く。(1時間以上)



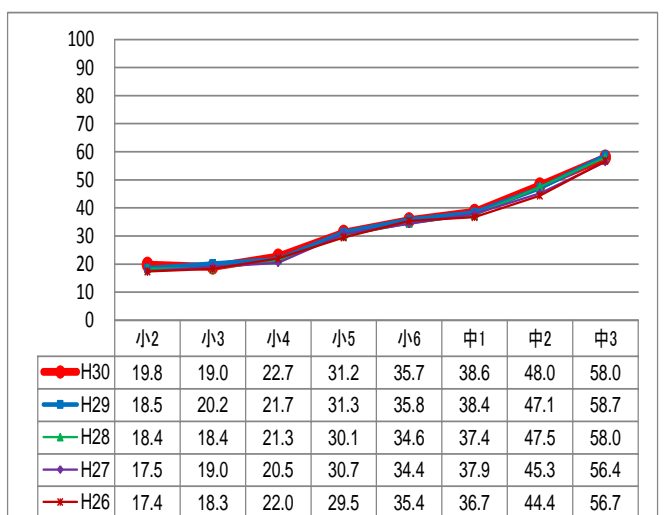
【44】(b)学校の授業時間以外に、ふだん(月曜から金曜日)、1日当たりどれくらいの時間、勉強をしますか。※家庭教師・学習塾などを利用した勉強は除く。(30分未満、していない)



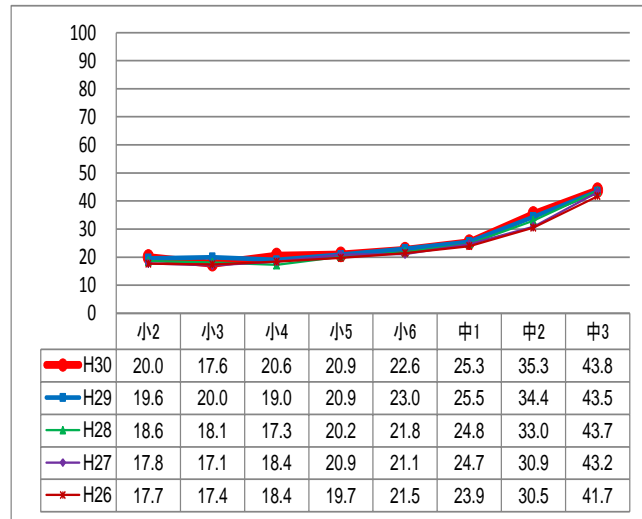
【45】土曜日や日曜日など学校が休みの日に、1日当たりどれくらいの時間、勉強をしますか。※家庭教師・学習塾などを利用した勉強は除く。(1時間以上)



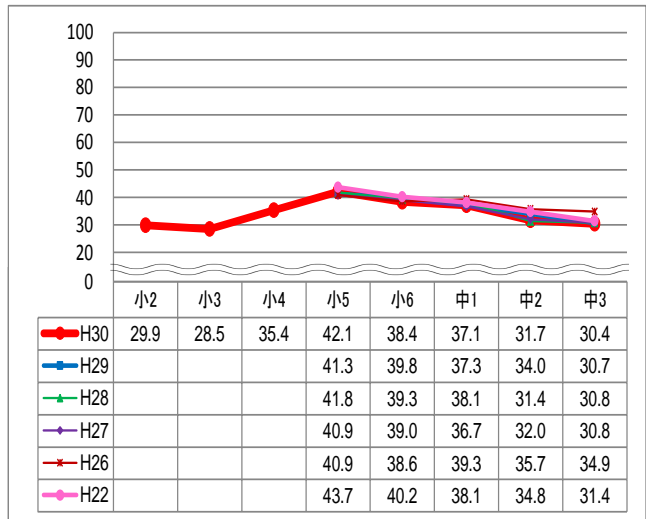
【46】学習塾(家庭教師もふくむ)で、ふだん(月曜から金曜日)、1日当たりどれくらいの時間、勉強をしますか。(1時間以上)



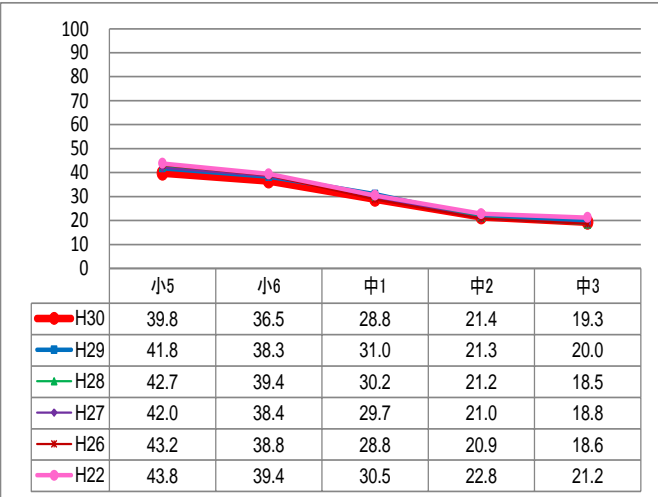
【47】学習塾(家庭教師もふくむ)で、土曜日や日曜日など学校が休みの日に、1日当たりどれくらいの時間、勉強をしますか。(1時間以上)



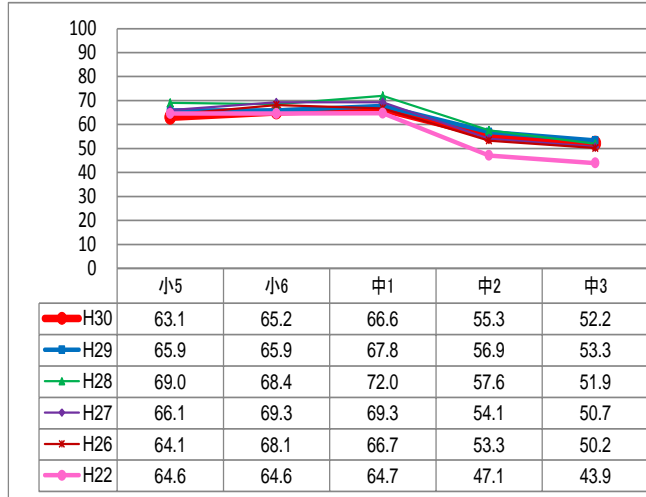
【48】学校の授業時間以外に、ふだん(月曜から金曜日)、1日当たりどれくらいの時間、読書をしますか。※教科書や参考書、漫画や雑誌を除く。(30分以上)



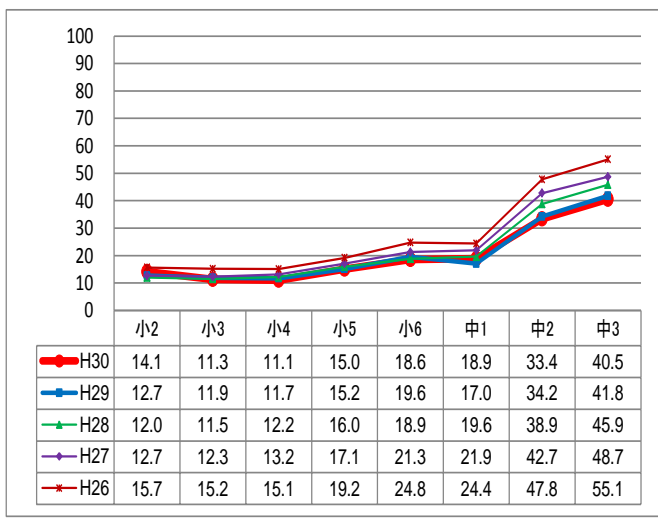
【49】昼休みや放課後、学校が休みの日に、学校の図書室や地域の図書館へどれくらい行きますか。(月1回以上)



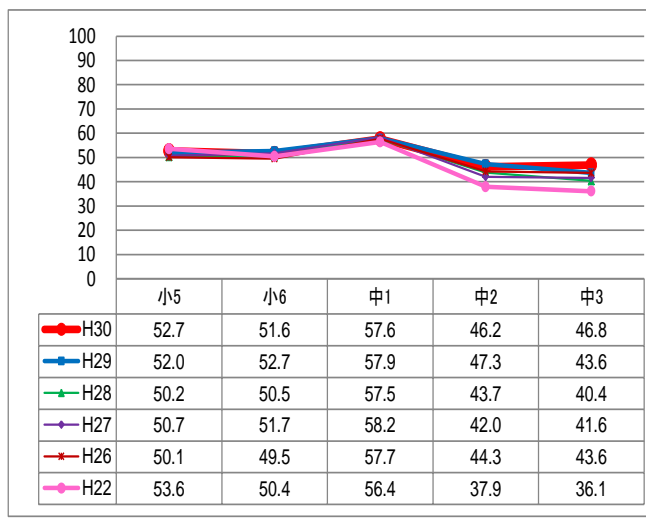
【50】自分で計画を立てて、家で勉強をしている。



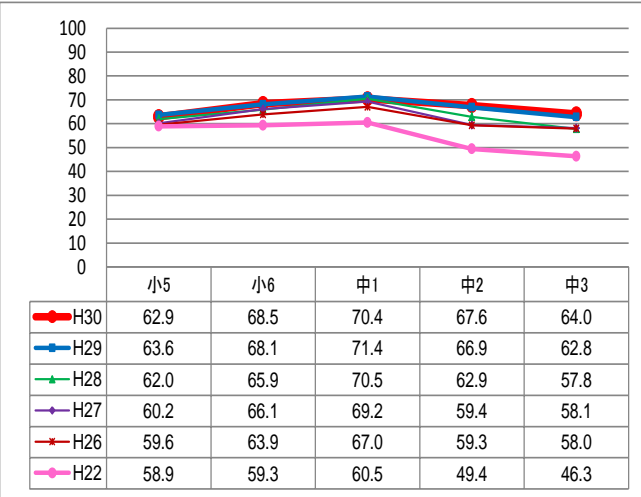
【51】学校の宿題があったことを忘れて、やらないことがある。



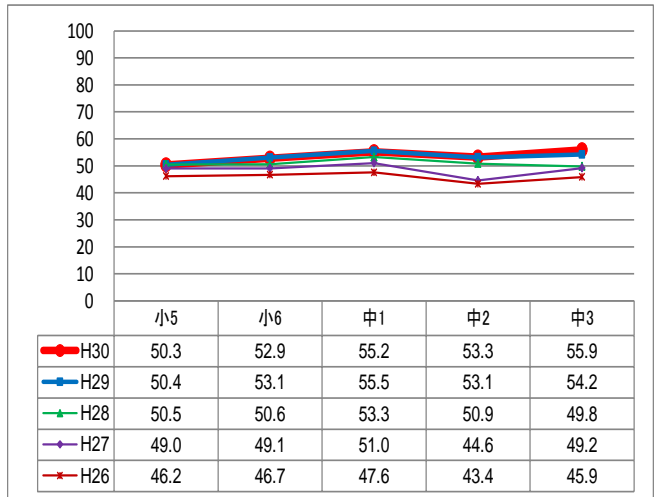
【52】学校の授業の予習をしている。



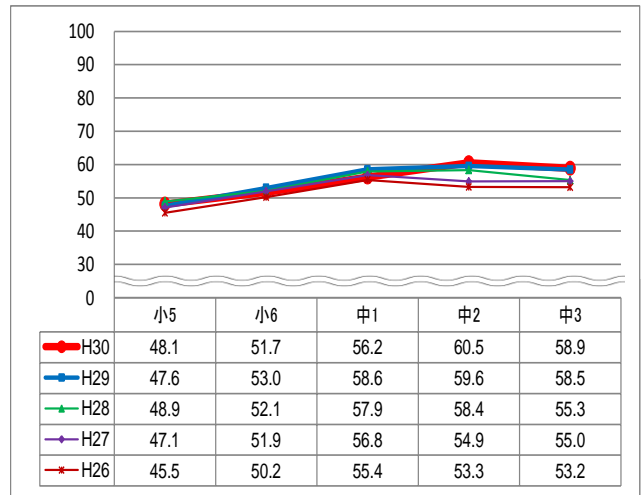
【53】学校の授業の復習をしている。



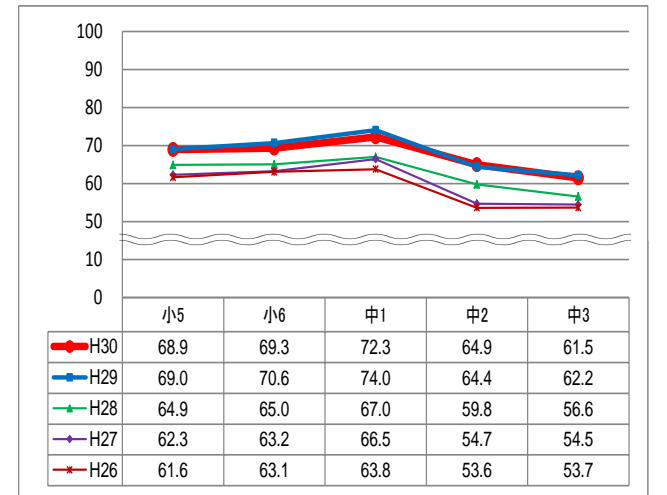
【54】家庭学習では、何度もくり返して問題を解く学習をしている。



【55】家庭学習では、要点を抜き出したり、まとめたりする学習をしている。



【56】大事なことを覚えるときには、図をかいたり、表にしたりして、覚えやすい形にして覚える。

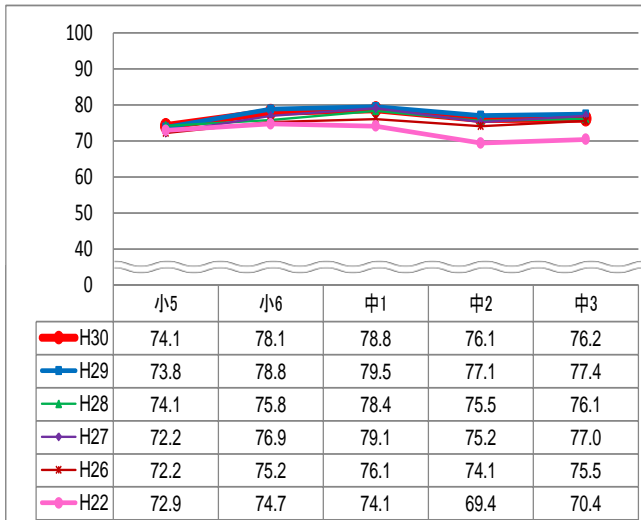


(7) 「社会・地域とのかかわり」

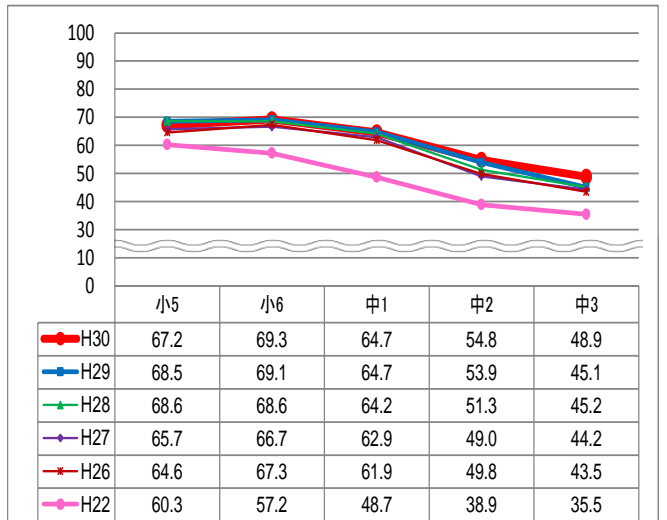
【57】昨年度に比べ、「新聞やテレビのニュースなどに、関心がある。」と答えた児童生徒の割合は、小学校5年生を除き、減少している。

【58】昨年度に比べ、「地域の中で、知っている人に会った時は、あいさつをしている。」と答えた児童生徒の割合は、中学校1年生を除き、減少している。

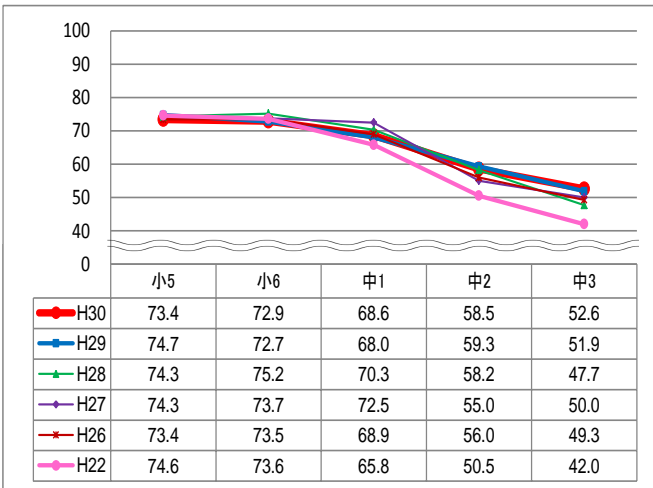
【57】新聞やテレビのニュースなどに、関心がある。



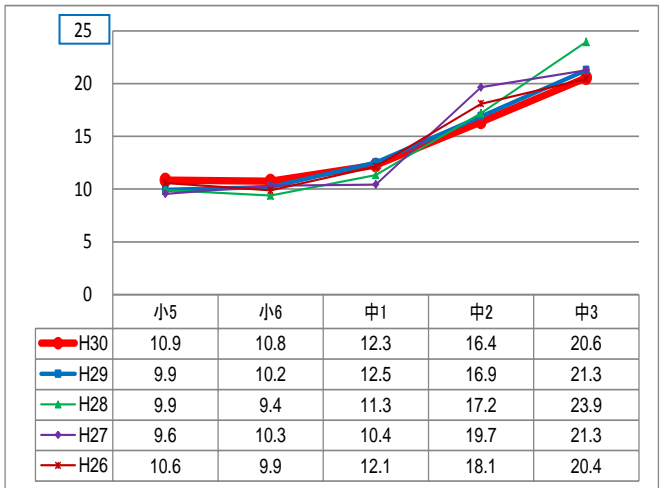
【58】地域の歴史や自然について、興味や関心がある。



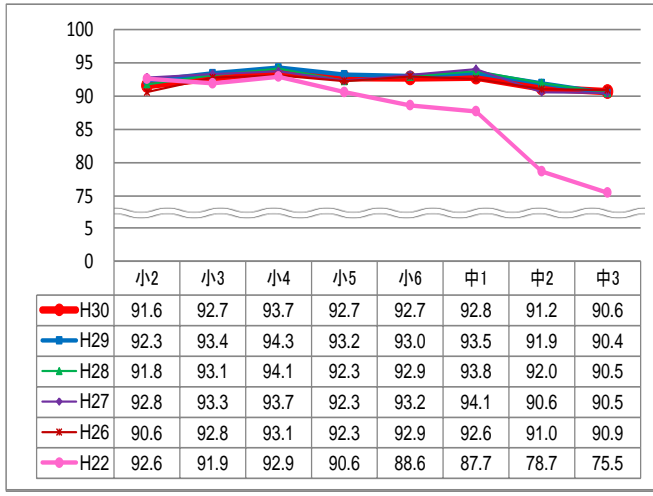
【59】(a)地域の行事に、参加している。「(「している」,「どちらかといえば、している」と回答した児童生徒の割合)



【59】(b) 地域の行事に、参加している。「(「していない」と回答した児童生徒の割合)



【60】地域の中で、知っている人に会った時は、あいさつをしている。



(8) 「道徳心・挑戦・夢」

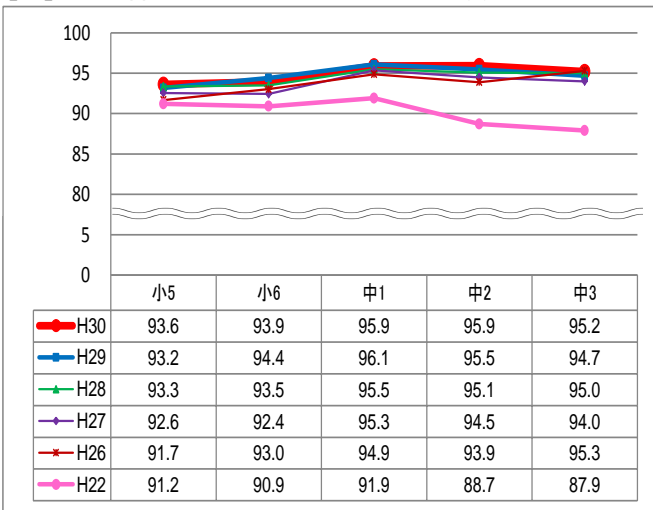
【62】昨年度までに比べて、「人の役に立つ人間になりたいと思う。」と答えた児童生徒の割合が、小学校3年生及び小学校5年生以上の学年において増加している。

【64】昨年度に比べて、「自分には、良いところがあると思う。」と答えた児童生徒の割合が、小学校3年生及び小学校6年生以上の学年においては増加し、震災前(平成22年度)よりも増加した状況を維持している。

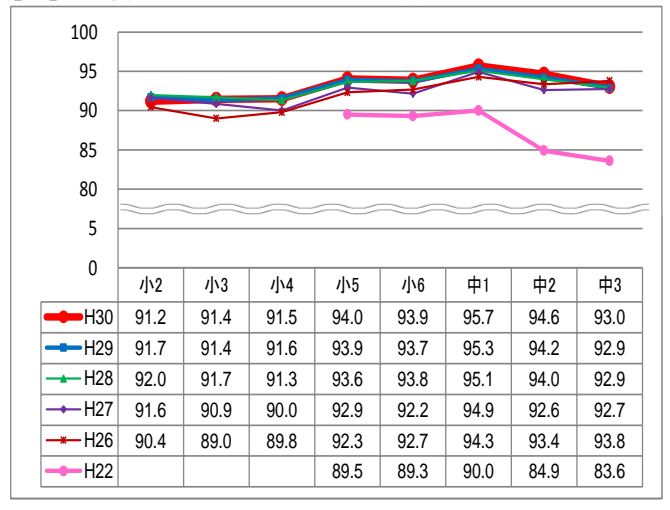
【68】昨年度に比べて、「難しいことでも、失敗をおそれないでチャレンジしている。」と答えた児童生徒の割合が、中学校1年生以上の学年で増加している。

【69】昨年度までに比べて、「みんなと意見が違っていても、自分の意見を話す。」児童生徒の割合が、増加している。

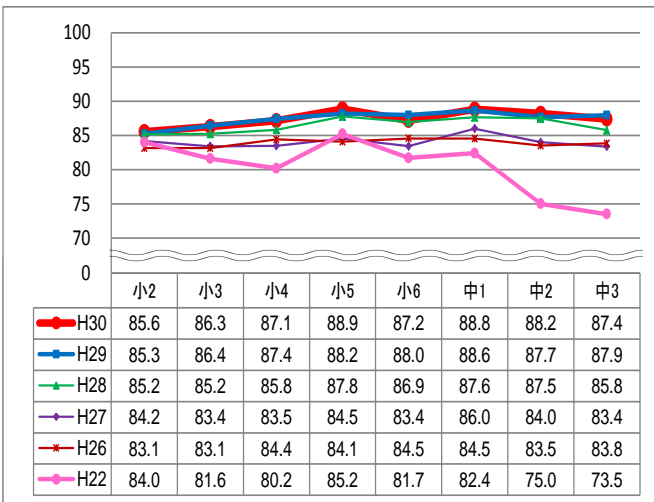
【61】人の気持ちが分かる人間になりたいと思う。



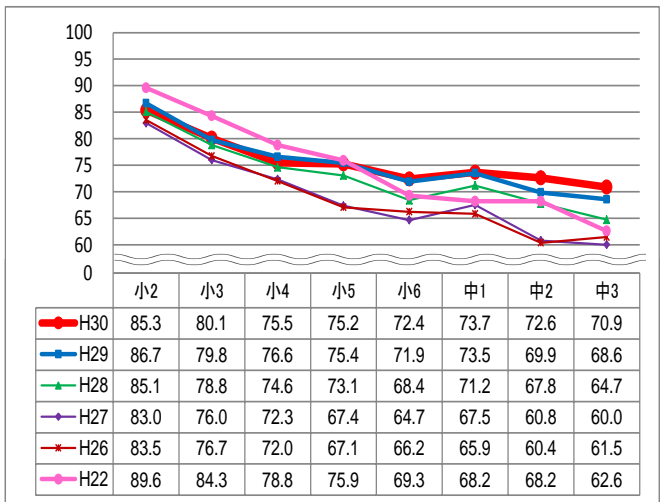
【62】人の役に立つ人間になりたいと思う。



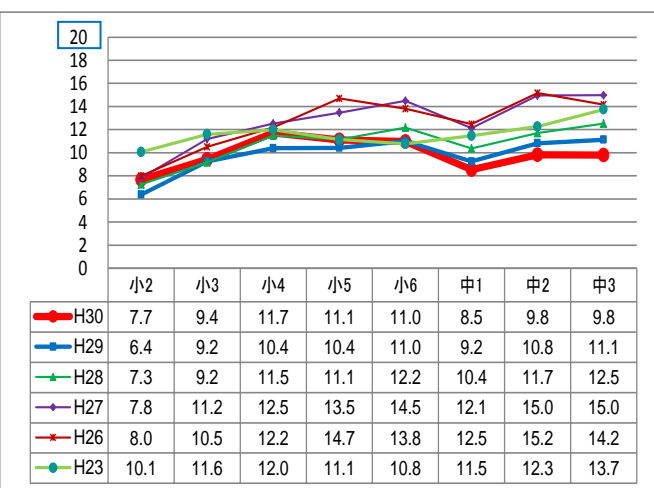
【63】人が困っている時は、進んで助けている。



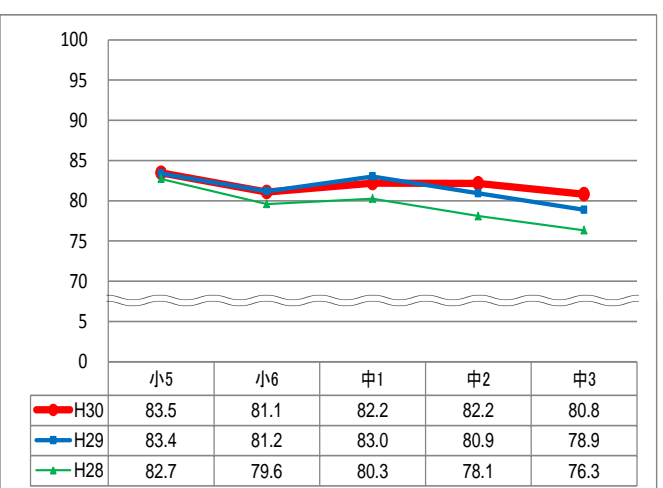
【64】(a)自分には、良いところがあると思う。(「そう思う、どちらかといえば、そう思う」と回答した児童生徒の割合)



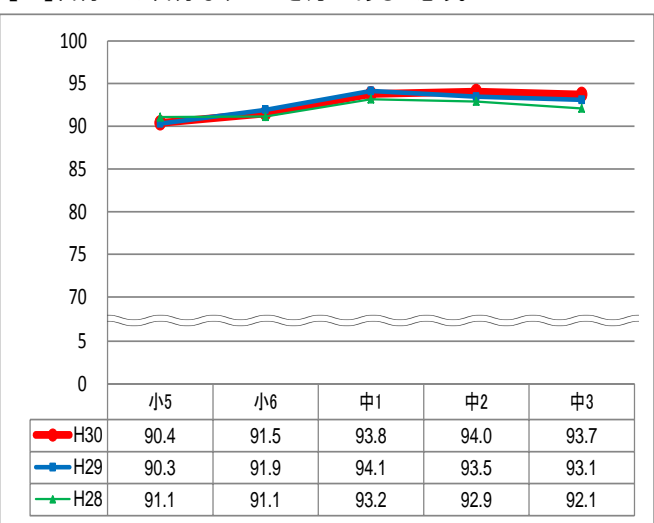
【64】(b)自分には、良いところがあると思う。(「そう思わない」と回答した児童生徒の割合)



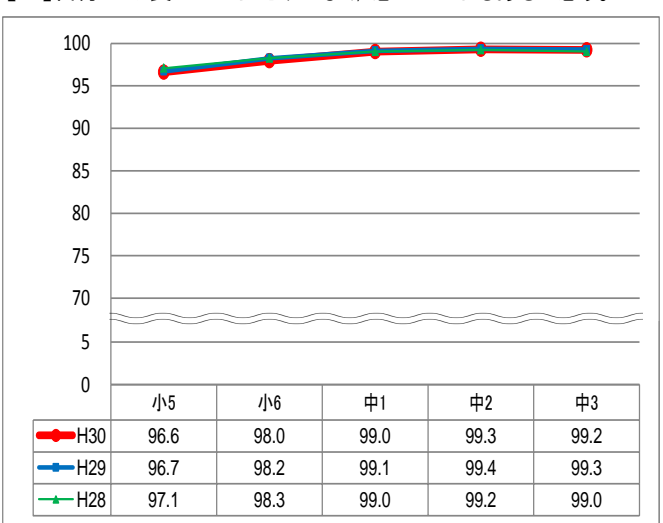
【65】自分の個性(自分らしさ)を大切にしている。



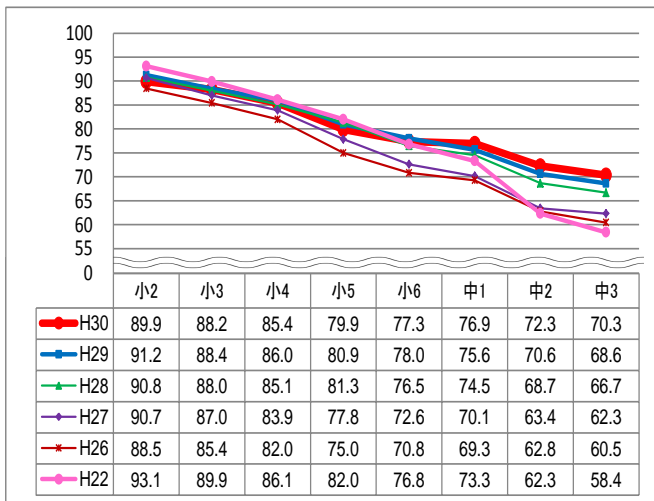
【66】自分には自分なりの生き方があると思う。



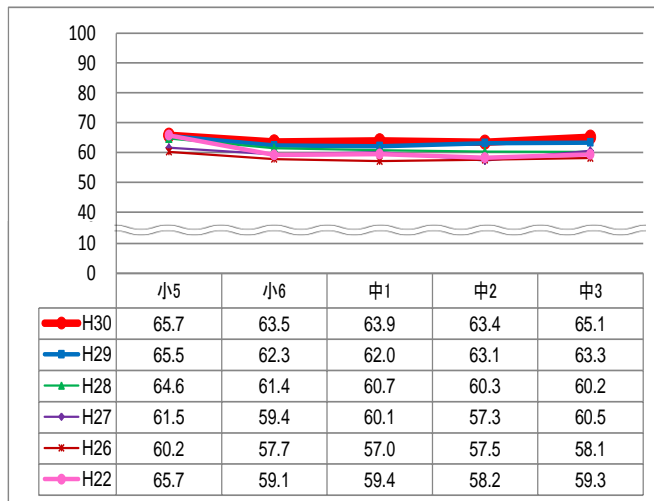
【67】自分には良いところだけでなく、悪いところもあると思う。



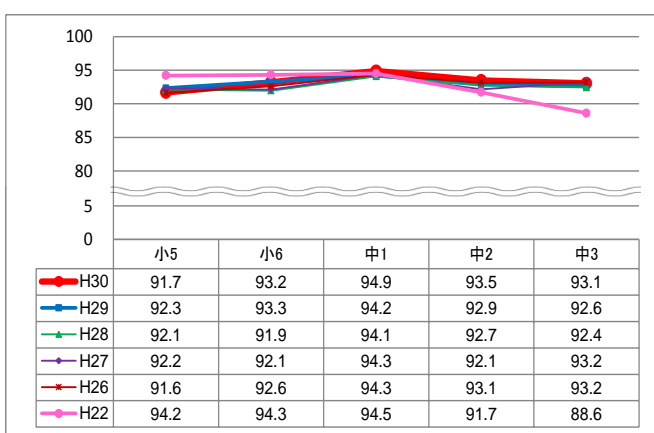
【68】難しいことでも、失敗をおそれないでチャレンジしている。



【69】みんなと意見が違っていても、自分の意見を話す。



【70】物事を最後までやりとげて、うれしかったことがある。

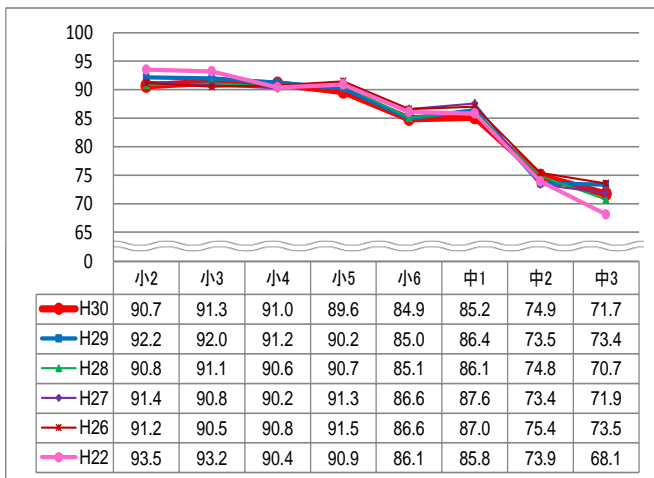


(9) 「自分づくり」

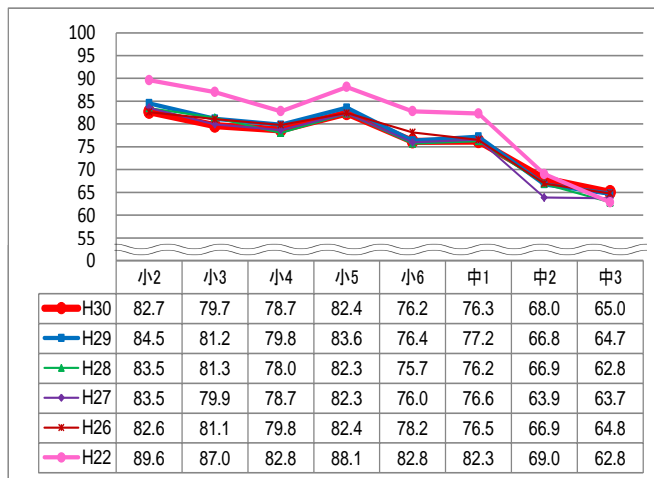
【72】昨年度に比べ、「自分の将来を考えると、楽しい気持ちになる。」と答えた児童生徒の割合は、中学校2年生以上の学年で増加しているが、小学校2年生から中学校1年生までは減少している。

【75】昨年度までに比べ、「将来の可能性を広げるために、勉強をがんばっている。」と答えた児童生徒の割合は、中学校2年生以上の学年で増加しているが、小学校5年生から中学校1年生までは減少している。

【71】将来の夢や目標を持っている。



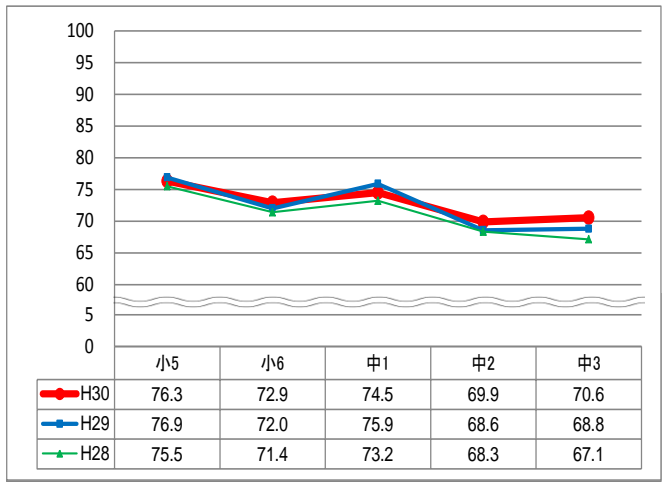
【72】自分の将来を考えると、楽しい気持ちになる。



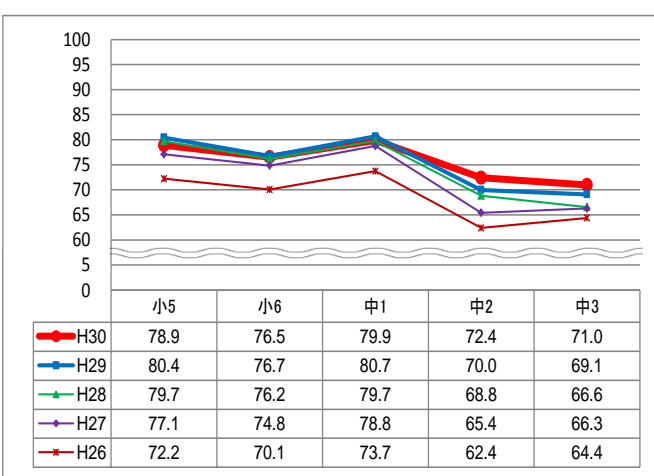
【73】自分の将来について、家の人と話し合っている。



【74】自分には可能性があると思う。



【75】将来の可能性を広げるために、勉強をがんばっている。



平成30年度仙台市標準学力検査および仙台市生活・学習状況調査
仙台市生活・学習状況調査結果一覧(市全体)

※回答結果の数値は、「当てはまる」「どちらかといえ
 ば当てはまる」を合わせた割合である。

仙台市教育委員会 小2…8611 小3…8595 小4…8757 小5…8664 小6…8502 中1…7885 中2…7787 中3…8170

番号	質問	上段…			下段…			平成29年度			昨年度比較
		小2	小3	小4	小5	小6	中1	中2	中3		
学校生活	1 友達に会えるから、毎日学校に行きたくなる。	91.5	91.3	92.4	93.1	93.4	93.8	91.1	88.8	減少傾向	
		92.2	92.2	92.8	93.5	93.0	93.8	90.6	89.0		
		-0.7	-0.9	-0.3	-0.4	0.5	0.0	0.5	-0.2		
	2 いじめは、どんな理由があっても、いけないことだと思う。	97.9	98.8	99.2	99.0	98.5	98.6	98.1	97.7		
		98.0	98.8	99.1	98.8	98.1	98.8	97.8	96.6		
		-0.2	0.0	0.2	0.1	0.4	-0.2	0.3	1.1		
3 学校のきまりを、守っている。	95.9	95.0	95.1	93.5	93.4	98.2	97.2	97.2	増加傾向		
	95.9	94.8	93.8	93.3	92.1	98.2	96.7	96.4			
	0.1	0.2	1.3	0.2	1.3	0.0	0.5	0.7			
4 学級では、自分の良いところを認めてもらっていると思う。				76.9	77.1	80.7	84.1	83.5			
				78.1	74.8	80.9	81.1	81.6			
				-1.2	2.3	-0.2	3.0	2.0			
5 学級には、信頼できる友達がいる。	98.3	98.3	98.5	95.6	95.6	94.9	94.1	93.3			
	98.2	97.8	98.1	96.0	95.2	95.0	93.6	93.0			
	0.1	0.5	0.4	-0.3	0.3	0.0	0.5	0.2			
6 先生は、あなたの良いところを認めてくれていると思う。				89.4	89.2	89.4	91.3	91.2			
				89.3	88.3	89.8	89.6	88.8			
				0.2	0.8	-0.4	1.7	2.5			
授業	7 国語・社会・算数(数学)・理科・英語の中に、好きな授業がある。	91.1	93.9	92.1	90.7	89.0	89.1	84.7	81.6	減少傾向	
		92.4	94.3	93.2	91.5	90.4	89.1	85.3	81.3		
		-1.3	-0.4	-1.2	-0.8	-1.4	0.1	-0.6	0.3		
	8 ふだんの授業では、本やインターネットを使って、グループで調べる活動をよく行っていると思う。				68.6	68.7	66.3	53.7	46.8	全学年増加	
					68.0	67.3	63.4	49.1	44.4		
					0.5	1.5	2.9	4.6	2.4		
9 ふだんの授業では、学級の友達との間で、話し合う活動をよく行っていると思う。				86.6	86.0	82.9	86.2	85.4	全学年増加		
				86.4	85.0	82.6	83.9	81.2			
				0.2	1.0	0.3	2.3	4.2			
10 ふだんの授業では、自分の考えを発表する機会が与えられていると思う。				87.7	90.9	87.4	92.4	92.6			
				88.6	90.1	88.1	92.2	90.7			
				-0.9	0.8	-0.7	0.2	1.8			
11 学校の授業などで、自分の考えを文章に書いたり、説明したりするのは好きな方だ。				57.2	54.2	50.3	46.2	44.8			
				56.6	53.5	50.4	45.5	43.2			
				0.6	0.7	-0.1	0.7	1.6			
12 授業中、先生の説明や友達の発表に疑問を持った時、進んで質問することができる。				56.8	53.2	51.4	48.2	46.5			
				57.3	51.8	51.6	46.4	45.0			
				-0.4	1.4	-0.2	1.7	1.4			
学習意欲	13 勉強をとおして、新しいことが分かるようになるのは、楽しい。	94.1	92.9	91.3	90.6	89.6	91.7	85.4	85.1		
		94.6	93.5	91.6	92.1	90.2	90.8	84.9	83.5		
		-0.5	-0.6	-0.4	-1.5	-0.6	0.9	0.5	1.6		
	14 自分の夢をかなえるために、たくさん勉強する。	92.7	91.6	89.2	87.9	85.6	89.5	81.8	80.9		
		93.2	91.6	88.5	88.5	84.9	89.8	79.3	78.2		
		-0.5	0.0	0.6	-0.7	0.7	-0.3	2.6	2.7		
	15 自分が世の中の役に立てるように、勉強をがんばる。				84.4	83.1	86.5	76.5	73.1	全学年増加	
					83.6	80.6	86.2	74.0	70.4		
					0.7	2.5	0.3	2.5	2.7		
	16 自分自身の力で、何とかして答えを見つけたいと思う。	97.4	97.3	96.8	94.6	93.5	93.5	89.6	87.7		
		97.4	97.0	96.7	94.3	93.2	93.7	89.0	87.6		
		-0.1	0.3	0.2	0.3	0.3	-0.2	0.6	0.2		
17 なぜだろう?と、疑問や不思議に感じるがよくある。	75.8	83.8	87.7	89.7	90.6	91.1	89.8	88.6	低学年で減少		
	79.7	84.6	88.9	90.8	89.9	90.7	88.8	87.3			
	-3.9	-0.7	-1.2	-1.1	0.7	0.3	0.9	1.2			
18 疑問に思ったことは、調べたり、人に聞いたりする。	83.9	90.3	91.4	86.7	88.0	89.1	87.5	87.3			
	85.8	89.9	91.3	87.7	87.7	88.9	87.1	86.4			
	-1.8	0.5	0.1	-1.0	0.3	0.2	0.5	0.9			
19 良い点数をとると、友達や家の人から、「がんばって勉強しているね」と言われることがある。	70.6	67.0	65.5	66.8	66.5	69.1	67.5	68.1			
	71.3	67.2	64.0	67.2	65.9	66.0	66.9	67.3			
	-0.7	-0.1	1.5	-0.4	0.5	3.1	0.6	0.8			
20 悪い点数をとると、友達や家の人から、「次はがんばろうね」などはげまされたりする。	61.7	59.8	58.0	57.5	57.6	59.4	63.3	63.0			
	63.3	60.7	57.7	58.1	57.4	57.9	62.9	60.0			
	-1.5	-0.9	0.3	-0.5	0.2	1.4	0.5	3.0			
21 夢をかなえるために、何をどのように勉強すれば良いのか、よく考える。				79.8	76.8	78.4	68.8	67.7			
				80.5	75.9	77.8	66.6	65.9			
				-0.7	0.8	0.6	2.2	1.8			

番号	質問	小2	小3	小4	小5	小6	中1	中2	中3	昨年度比較	
22	朝食を食べずに登校する日がある。	13.6	12.7	10.9	11.1	11.6	11.4	13.4	15.5		
		13.5	12.6	10.1	11.3	11.4	11.0	14.5	15.4		
		0.1	0.2	0.8	-0.2	0.2	0.4	-1.1	0.1		
23	朝食は、主食(ごはんやパン)の他に、おかずを食べている。	78.8	79.1	81.5	81.9	82.0	83.1	80.1	78.5	減少傾向	
		81.1	80.7	82.4	82.6	81.9	83.7	80.5	78.6		
		-2.3	-1.6	-0.9	-0.7	0.1	-0.6	-0.4	-0.1		
24	朝食として、パンよりもごはんを食べる日の方が多い。	59.2	58.6	60.6	62.8	64.1	65.7	65.5	67.0	減少傾向	
		61.3	60.2	63.2	64.1	64.7	66.9	65.7	66.9		
		-2.1	-1.6	-2.6	-1.3	-0.6	-1.2	-0.2	0.1		
25	家の人に、話をしっかりと聞いてもらっている。	88.6	87.9	89.2	88.6	88.2	90.9	88.2	88.8	増加傾向	
		89.5	87.8	88.8	88.3	88.1	89.5	87.8	86.4		
		-0.9	0.0	0.5	0.2	0.1	1.4	0.4	2.3		
26	家の人、あなたの良いところを認めてくれていると思う。				88.3	88.5	91.8	89.1	89.0	全学年増加	
					88.2	88.2	90.9	88.3	86.8		
					0.1	0.3	0.9	0.8	2.2		
27	家の手伝いをしている。	86.1	89.3	86.3	86.6	85.3	83.9	77.2	74.2		
		86.1	85.4	86.9	86.3	84.9	83.8	76.7	74.0		
		0.0	3.9	-0.6	0.4	0.4	0.1	0.5	0.2		
28	家で生活では、家の人との約束を守っている。	90.0	90.4	91.8	89.6	90.0	90.5	89.7	88.5		
		90.8	90.2	91.8	90.5	89.8	90.2	87.9	88.0		
		-0.8	0.2	0.0	-0.9	0.2	0.3	1.8	0.5		
低19	ほうかごや休みの日に、外であそんでいる。	83.2	83.1	85.4							
		83.0	83.6	85.5							
		0.2	-0.6	-0.1							
低20	ふだん(月ようから金よう日)、朝なん時ごろにおきますか。(7時前) ※H30低学年新規	81.9	85.1	87.3						新規	
低21	休みの日は、朝なん時ごろにおきますか。(7時前) ※小5以降は削除	57.1	52.4	50.7	-	-	-	-	-	減少傾向	
		67.2	61.9	59.6	53.8	48.7	40.5	38.2	34.2		
		-10.2	-9.6	-8.9	-	-	-	-	-		
低22	ふだん(月ようから金よう日)、夜なん時ごろにねますか。(10時前) ※小5以降は削除	88.0	85.1	81.8	-	-	-	-	-		
		88.0	84.5	81.9	70.6	55.3	35.8	12.7	7.1		
		0.1	0.6	-0.1	-	-	-	-	-		
低23	休みの日は、夜なん時ごろにねますか。(10時前) ※H30低学年新規	77.8	69.5	63.6						新規	
					*	*	*	*	*		
					1.9	1.4	1.5	2.6	3.8		
29	ふだん(月曜から金曜日)、睡眠時間はどれくらいですか。	5時間より少ない				1.5	1.2	1.6	2.8	3.9	
						0.3	0.2	0.0	-0.3	-0.2	
		5時間から6時間より少ない				2.6	2.9	4.2	9.3	12.6	
						2.5	2.9	3.8	9.3	11.9	
						0.1	0.0	0.4	0.0	0.7	
		6時間から7時間より少ない				7.0	8.5	12.6	24.9	32.7	
						7.2	8.6	13.4	25.8	31.6	
						-0.1	-0.1	-0.8	-0.9	1.1	
		7時間から8時間より少ない				16.0	22.0	30.1	35.9	34.3	全学年減少
						17.3	22.8	30.9	36.3	36.5	
30	土曜日や日曜日など、学校が休みの日の睡眠時間はどれくらいですか。※H30小5以降新規	5時間より少ない				3.1	2.2	2.1	2.7	3.2	
		5時間から6時間より少ない				3.8	3.5	3.5	5.2	6.2	
		6時間から7時間より少ない				7.4	8.2	8.3	11.6	14.7	
		7時間から8時間より少ない				15.3	17.6	19.4	24.2	28.6	
		8時間から9時間より少ない				26.7	29.7	32.1	29.7	27.1	
		9時間以上				42.6	37.9	33.6	25.9	19.9	
						-1.4	-0.8	-0.8	-0.4	-2.2	
31	ふだん(月曜から金曜日)、朝起きる時刻と夜寝る時刻はいつもだいたい同じである。 ※H29は「ふだん、夜寝る時刻はいつもだいたい同じである」				80.2	84.8	88.3	89.4	89.2		
					85.4	85.5	86.2	87.0	85.6		
					-5.2	-0.7	2.2	2.4	3.6		
32	土曜日や日曜日など、学校が休みの日の朝起きる時刻と夜寝る時刻はいつもだいたい同じである。※H30小5以降新規				62.2	63.4	64.9	64.8	65.5	新規	

番号	質問	小2	小3	小4	小5	小6	中1	中2	中3	昨年度比較	
33	ふだん(月曜から金曜日), 1日当たりどれくらいの時間, テレビやDVDを見えていますか。(2時間以上)	39.2	41.1	44.7	53.9	57.2	52.7	45.2	41.1	減少傾向	
		37.3	39.4	42.3	54.4	59.1	51.6	46.4	41.8		
		1.9	1.7	2.4	-0.5	-1.9	1.0	-1.2	-0.7		
低25	ふだん(月ようから金よう日), 1日どれくらいの時間, ゲーム機であそんでいますか。(2時間以上)	21.7	20.0	20.6						増加傾向	
		20.2	18.8	19.7							
		1.5	1.2	0.9							
低26	けいたいでんわやスマホを使うことがありますか。	49.0	49.8	52.5						増加傾向	
		47.3	47.5	50.2							
		1.7	2.4	2.3							
34	携帯電話・スマホなどの使い方の約束について, 家の人と話し合っている。(持っていない児童生徒も含む全体に対する割合)				47.1	49.7	57.1	59.8	60.6	全学年増加	
					46.9	47.5	52.2	55.3	56.5		
					0.2	2.3	4.9	4.5	4.1		
35	携帯電話・スマホなどの使い方について, 家の人と約束したことを守っている。(持っていない児童生徒も含む全体に対する割合)	49.3	49.3	49.6	49.7	51.6	57.3	58.9	59.3		
		52.7	49.3	50.3	50.0	49.1	52.6	54.8	55.8		
		-3.4	0.0	-0.7	-0.3	2.5	4.7	4.1	3.5		
		65.0	66.9	65.6	59.7	62.8	67.7	74.5	79.3	増加傾向	
	携帯電話・スマホの所持率(35において, 「携帯手電話・スマホを持っていない」と回答した児童生徒を全体から引いて算出)	66.1	64.2	63.8	59.2	59.4	62.9	70.8	76.5		
		-1.2	2.6	1.8	0.5	3.5	4.8	3.8	2.8		
36	ふだん(月曜から金曜日), 勉強以外で1日当たりどれくらいの時間, インターネット接続ができる機器(スマホ, タブレット, 音楽プレイヤー, ゲーム機など)を使っていますか。(2時間以上)				33.0	37.8	43.1	45.8	50.1	全学年増加	
					27.5	33.9	36.2	43.7	46.9		
					5.6	3.9	6.9	2.2	3.2		
37	LINEなどの通信アプリを1日どのくらい使っていますか。(2時間以上)				4.2	5.0	9.4	11.6	12.0	増加傾向	
					2.6	4.4	7.6	11.5	13.1		
					1.6	0.7	1.7	0.1	-1.0		
自由時間	ふだん次のような時に, 携帯電話・スマホなどでメールやメッセージのやりとりをすることがありますか。(複数回答)				*	*	*	*	*		
		①家で勉強しているとき				6.4	7.9	9.6	12.8	14.3	全学年増加
		②家族と一緒に食事をしているとき				5.8	6.7	8.5	12.7	14.0	
		③夜, ふとんやベッドに入ってから				0.7	1.2	1.1	0.0	0.3	
		④パソコンやゲームをしているとき				2.0	2.0	2.7	3.0	3.9	減少傾向
		⑤テレビを見ているとき				2.0	2.1	2.3	3.5	4.0	
		上の5つの中に当てはまるものはない				0.1	-0.1	0.4	-0.6	-0.1	
		携帯・スマホを持っていない				4.1	6.3	11.6	20.9	30.4	
						3.4	5.5	9.6	21.5	30.8	
						0.7	0.9	2.0	-0.6	-0.4	
						8.0	12.0	20.1	26.3	31.6	全学年増加
						6.6	10.6	15.5	24.9	29.1	
						1.4	1.3	4.6	1.4	2.5	
39	勉強中に, 携帯電話やスマホなどで次のアプリ等を使うことはありますか。【LINEなどの通信アプリ】				13.3	15.9	27.6	34.4	36.9	全学年増加	
40	勉強中に, 携帯電話やスマホなどで次のアプリ等を使うことはありますか。【動画】				10.3	13.9	22.9	32.5	35.7		
					3.1	2.1	4.7	1.9	1.1		
					24.4	26.9	31.5	37.4	40.6	全学年増加	
41	勉強中に, 携帯電話やスマホなどで次のアプリ等を使うことはありますか。【ゲーム】				20.6	24.2	26.3	33.0	37.6		
					3.8	2.6	5.2	4.4	2.9		
					23.1	22.3	23.9	24.2	23.7	全学年増加	
42	勉強中に, 携帯電話やスマホなどで次のアプリ等を使うことはありますか。【音楽】				21.0	20.8	20.5	22.4	23.2		
					2.0	1.5	3.3	1.8	0.5		
					22.5	29.7	39.7	51.7	56.9	全学年増加	
43	携帯電話・スマホなどでメールやメッセージのやりとりをするとき, どれくらいの時間で返事をしなければいけないと思っていますか。※持っていない人も回答する。(30分以内)				19.3	27.0	35.6	49.0	56.0		
					3.2	2.7	4.1	2.7	0.9		
					67.2	61.5	48.8	35.9	27.1	全学年減少	
			70.7	63.3	52.2	38.4	31.1				
			-3.4	-1.8	-3.4	-2.5	-4.0				

	番号	質問	小2	小3	小4	小5	小6	中1	中2	中3	昨年度比較
家庭学習	44	学校の授業時間以外に、ふだん(月曜から金曜日)、1日当たりどれくらい の時間、勉強をしますか。 ※家庭教師・学習塾などを利用した勉強は除く。(1時間以上)	33.7	24.0	27.9	42.8	49.2	49.1	53.5	50.5	減少傾向
			34.8	26.8	28.2	42.0	50.2	51.0	52.7	51.7	
			-1.1	-2.8	-0.3	0.8	-1.0	-1.8	0.8	-1.2	
	45	土曜日や日曜日など学校が休みの日に、1日当たりどれくらい の時間、勉強をしますか。 ※家庭教師・学習塾などを利用した勉強は除く。(1時間以上)	45.2	37.7	42.8	44.7	48.5	51.9	68.2	67.7	減少傾向
			47.6	42.0	44.5	45.1	49.0	52.5	68.7	66.3	
			-2.3	-4.3	-1.7	-0.4	-0.5	-0.6	-0.5	1.4	
	46	学習塾(家庭教師もふくむ)で、ふだん(月曜から金曜日)、1日当たり どれくらい の時間、勉強をしますか。(1時間以上)	19.8	19.0	22.7	31.2	35.7	38.6	48.0	58.0	
			18.5	20.2	21.7	31.3	35.8	38.4	47.1	58.7	
			1.3	-1.2	1.0	-0.2	-0.1	0.2	1.0	-0.7	
	47	学習塾(家庭教師もふくむ)で、土曜日や日曜日など学校が休みの日 に、1日当たりどれくらい の時間、勉強をしますか。(1時間以上)	20.0	17.6	20.6	20.9	22.6	25.3	35.3	43.8	
			19.6	20.0	19.0	20.9	23.0	25.5	34.4	43.5	
			0.4	-2.4	1.6	0.1	-0.4	-0.2	0.9	0.4	
	48	学校の授業時間以外に、ふだん(月曜から金曜日)、1日当たりどれくら いの時間、読書をしますか。※教科書や参考書、漫画や雑誌を除く。 (30分以上)※H30低学年新規	29.9	28.5	35.4	42.1	38.4	37.1	31.7	30.4	減少傾向
			-	-	-	41.3	39.8	37.3	34.0	30.7	
			-	-	-	0.8	-1.3	-0.2	-2.3	-0.3	
	49	昼休みや放課後、学校が休みの日に、学校の図書室や地域の図書館 へどれくらい 行きますか。(月1回以上)				39.8	36.5	28.8	21.4	19.3	減少傾向
					41.8	38.3	31.0	21.3	20.0		
					-2.0	-1.8	-2.2	0.1	-0.7		
50	自分で計画を立てて、家で勉強をしている。				63.1	65.2	66.6	55.3	52.2	減少傾向	
					65.9	65.9	67.8	56.9	53.3		
					-2.9	-0.7	-1.2	-1.5	-1.2		
51	学校の宿題があったことを忘れて、やらないことがある。	14.1	11.3	11.1	15.0	18.6	18.9	33.4	40.5	減少傾向	
		12.7	11.9	11.7	15.2	19.6	17.0	34.2	41.8		
		1.4	-0.6	-0.7	-0.1	-1.0	1.9	-0.8	-1.3		
52	学校の授業の予習をしている。				52.7	51.6	57.6	46.2	46.8	減少傾向	
					52.0	52.7	57.9	47.3	43.6		
					0.7	-1.2	-0.3	-1.1	3.2		
53	学校の授業の復習をしている。				62.9	68.5	70.4	67.6	64.0		
					63.6	68.1	71.4	66.9	62.8		
					-0.8	0.4	-1.0	0.7	1.3		
54	家庭学習では、何度もくり返して問題を解く学習をしている。				50.3	52.9	55.2	53.3	55.9		
					50.4	53.1	55.5	53.1	54.2		
					-0.1	-0.2	-0.3	0.1	1.7		
55	家庭学習では、要点を抜き出したり、まとめたりする学習をしている。				48.1	51.7	56.2	60.5	58.9		
					47.6	53.0	58.6	59.6	58.5		
					0.5	-1.3	-2.4	1.0	0.4		
56	大事なことを覚えるときには、図をかいたり、表にしたりして、覚えやす い形にして覚える。				68.9	69.3	72.3	64.9	61.5	減少傾向	
					69.0	70.6	74.0	64.4	62.2		
					-0.1	-1.4	-1.7	0.5	-0.7		
社会・地域との かかわり	57	新聞やテレビのニュースなどに、関心がある。				74.1	78.1	78.8	76.1	76.2	減少傾向
						73.8	78.8	79.5	77.1	77.4	
						0.3	-0.7	-0.7	-1.0	-1.3	
	58	地域の歴史や自然について、興味や関心がある。				67.2	69.3	64.7	54.8	48.9	
						68.5	69.1	64.7	53.9	45.1	
						-1.3	0.2	-0.1	1.0	3.8	
	59	地域の行事に、参加している。				73.4	72.9	68.6	58.5	52.6	
					74.7	72.7	68.0	59.3	51.9		
			-1.3	0.1	0.6	-0.8	0.8				
60	地域の中で、知っている人に会った時は、あいさつをしている。	91.6	92.7	93.7	92.7	92.7	92.8	91.2	90.6	減少傾向	
		92.3	93.4	94.3	93.2	93.0	93.5	91.9	90.4		
		-0.7	-0.7	-0.6	-0.5	-0.3	-0.6	-0.7	0.2		

番号	質問	小2	小3	小4	小5	小6	中1	中2	中3	昨年度比較
道徳心・挑戦・夢	61 人の気持ちが分かる人間になりたいと思う。				93.6	93.9	95.9	95.9	95.2	
					93.2	94.4	96.1	95.5	94.7	
					0.4	-0.5	-0.2	0.5	0.5	
	62 人の役に立つ人間になりたいと思う。	91.2	91.4	91.5	94.0	93.9	95.7	94.6	93.0	
		91.7	91.4	91.6	93.9	93.7	95.3	94.2	92.9	
		-0.5	0.1	-0.1	0.1	0.1	0.4	0.4	0.1	
	63 人が困っている時は、進んで助けている。	85.6	86.3	87.1	88.9	87.2	88.8	88.2	87.4	
		85.3	86.4	87.4	88.2	88.0	88.6	87.7	87.9	
		0.3	-0.2	-0.3	0.7	-0.8	0.2	0.6	-0.5	
	64 自分には、良いところがあると思う。	85.3	80.1	75.5	75.2	72.4	73.7	72.6	70.9	上学年で増加傾向
86.7		79.8	76.6	75.4	71.9	73.5	69.9	68.6		
-1.4		0.3	-1.1	-0.2	0.5	0.1	2.7	2.3		
65 自分の個性(自分らしさ)を大切にしている。				83.5	81.1	82.2	82.2	80.8		
				83.4	81.2	83.0	80.9	78.9		
				0.1	-0.1	-0.8	1.2	1.9		
66 自分には自分なりの生き方があると思う。				90.4	91.5	93.8	94.0	93.7		
				90.3	91.9	94.1	93.5	93.1		
				0.1	-0.4	-0.3	0.6	0.6		
67 自分には良いところだけでなく、悪いところもあると思う。				96.6	98.0	99.0	99.3	99.2	減少傾向	
				96.7	98.2	99.1	99.4	99.3		
				-0.1	-0.3	-0.1	-0.1	-0.1		
68 むずかしいことでも、失敗をおそれないでチャレンジしている。	89.9	88.2	85.4	79.9	77.3	76.9	72.3	70.3	減少傾向	
	91.2	88.4	86.0	80.9	78.0	75.6	70.6	68.6		
	-1.4	-0.2	-0.6	-1.1	-0.7	1.3	1.7	1.7		
69 みんなと意見が違っていても、自分の意見を話す。				65.7	63.5	63.9	63.4	65.1	全学年増加	
				65.5	62.3	62.0	63.1	63.3		
				0.2	1.2	1.8	0.3	1.8		
70 物事を最後までやりとげて、うれしかったことがある。				91.7	93.2	94.9	93.5	93.1		
				92.3	93.3	94.2	92.9	92.6		
				-0.6	-0.1	0.7	0.6	0.4		
自分づくり	71 将来の夢や目標を、持っている。	90.7	91.3	91.0	89.6	84.9	85.2	74.9	71.7	減少傾向
		92.2	92.0	91.2	90.2	85.0	86.4	73.5	73.4	
		-1.5	-0.6	-0.2	-0.6	-0.1	-1.2	1.3	-1.7	
	72 自分の将来を考えると、楽しい気持ちになる。	82.7	79.7	78.7	82.4	76.2	76.3	68.0	65.0	減少傾向
		84.5	81.2	79.8	83.6	76.4	77.2	66.8	64.7	
		-1.8	-1.5	-1.1	-1.2	-0.2	-0.9	1.3	0.3	
	73 自分の将来について、家の人と話し合っている。	61.9	57.6	56.4	65.6	61.2	65.1	61.9	69.3	減少傾向
		64.2	58.1	58.3	67.4	61.2	65.8	60.8	68.2	
		-2.3	-0.5	-1.9	-1.9	0.0	-0.7	1.2	1.1	
	74 自分には可能性があると思う。				76.3	72.9	74.5	69.9	70.6	
				76.9	72.0	75.9	68.6	68.8		
				-0.6	0.9	-1.4	1.3	1.8		
75 将来の可能性を広げるために、勉強をがんばっている。				78.9	76.5	79.9	72.4	71.0		
				80.4	76.7	80.7	70.0	69.1		
				-1.5	-0.2	-0.8	2.4	1.9		