

平成29年度全国学力・学習状況調査の結果がまとまりました

全国的な児童生徒の学力や学習状況を把握・分析し、教育施策の成果と課題を検証するため、4月18日(火)に実施した全国学力・学習状況調査の仙台市立学校の結果概要がまとまりました。

仙台市では、この結果をもとに教育施策の課題の改善を図るとともに、その取り組みを通じて教育に関する継続的な検証改善サイクルの確立と、学校における児童生徒への教育指導の充実や学習状況の改善などに役立てていきます。

1 調査対象 ※全小中学校を対象にした悉皆調査

市立学校の小学校第6学年、中学校第3学年の全児童生徒。このうち、受検者数は下記のとおり。

- | | | |
|--------------|----------------------|--------|
| (1) 小学校 第6学年 | 120校(全120校中) | 8,104名 |
| (2) 中学校 第3学年 | 64校(中学校63校、中等教育学校1校) | 8,030名 |

2 調査事項および内容

- (1) 教科に関する調査(国語、算数・数学)
主として「知識」に関するA問題、主として「活用」に関するB問題
- (2) 生活習慣や学習環境に関する調査
児童生徒に対する調査、学校に対する調査

3 調査結果の概要(資料①～④参照)

- (1) 小学生の平均正答率については、国語のA問題は、全国・宮城県・大都市のいずれも上回っている。国語のB問題は、全国・宮城県を上回っているものの、大都市を下回っている。算数のA問題は、宮城県を上回ったものの、全国・大都市を下回る結果となっている。算数のB問題は、宮城県を上回ったものの、全国と同等、大都市を下回る結果となっている。
- (2) 中学生の平均正答率については、全ての教科で、全国・宮城県・大都市を上回っている。
- (3) 生活習慣や学習環境に関する児童生徒質問紙による調査結果では、「家庭学習」に関する項目が、昨年度に引き続き、小中学生とも全国を大きく上回っており、家庭での学習に関する習慣が身に付いてきたことがうかがえる。一方、算数・数学における関心・意欲・態度に関する項目において、全国を下回っている項目が複数あり、興味・関心を持っていない児童生徒がいることがうかがえる。
「地域との関わり」に関する項目が、小中学生とも全国を大きく上回り、地域との連携が進んできていることがうかがえる。しかしながら、小中学生とも地域の大人に勉強やスポーツを教えてもらうなどの取り組みが全国より低い状況である。
「教員との関わり」に関する項目は、小中学生とも、昨年より数値が低くなっており、向き合う時間の確保が十分に取れていない現状がうかがえる。
「自分にはよいところがある」と回答した割合は、小学生は全国を若干下回っているものの、小中学生ともに昨年度より増加している。また、「いじめは、どんな理由があってもいけないことだと思う」と回答した割合は、小中学生ともに全国と同等である。

4 今後の対応

今回の調査結果について、詳細に分析し、学校での課題改善に向けた指導の方向性やポイント等を示すとともに、教員の指導改善のための提案授業を公開により実施します。特に、小学校算数について、つまづきが見られる内容の改善、定着を図り、下位層へのよりきめ細かな指導に取り組みます。

また、分析結果を本市の学力向上施策の検証・改善に生かし、児童生徒の「確かな学力」の向上に向け、学校、家庭、地域および教育委員会が連携して、教育活動の充実や生活・学習習慣の改善に取り組みます。

今後、各学校においても、自校の状況およびその分析結果、改善方策を保護者へ説明します。

平成29年度全国学力・学習状況調査 結果

資料①

【問題別平均正答率一覧 (%)】

		「知識」に関するA問題					「活用」に関するB問題					
		全国平均正答率	宮城県平均正答率	大都市平均正答率	仙台市平均正答率	全国平均との比較	全国平均正答率	宮城県平均正答率	大都市平均正答率	仙台市平均正答率	全国平均との比較	
国語	小学校	H29	74.8	74	75.2	76	+1.2	57.5	56	58.5	58	+0.5
		H28	72.9	72	73.0	74.1	+1.2	57.8	56	58.8	58.8	+1.0
		H27	70.0	69.6	70.3	71.0	+1.0	65.4	63.9	65.9	66.1	+0.7
		H26	72.9	74.2	73.3	76.7	+3.8	55.5	54.3	56.3	57.1	+1.6
		H25	62.7	60.8	63.4	63.7	+1.0	49.4	47.6	50.9	50.7	+1.3
		H24	81.6	81.7	-	83.1	+1.5	55.6	55.9	-	58.2	+2.6
		H22	83.3	83.4	-	85.1	+1.8	77.8	77.7	-	78.5	+0.7
		H21	69.9	67.4	70.5	70.4	+0.5	50.5	49.8	52.1	53.4	+2.9
		H20	65.4	64.2	66.5	68.2	+2.8	50.5	49.2	52.1	53.5	+3.0
	H19	81.7	80.6	82.2	82.8	+1.1	62.0	61.0	64.0	65.0	+3.0	
	中学校	H29	77.4	77	77.7	81	+3.6	72.2	73	72.6	77	+4.8
		H28	75.6	77	75.8	78.9	+3.3	66.5	68	67.0	71.4	+4.9
		H27	75.8	76.1	76.4	79.0	+3.2	65.8	66.2	66.3	68.7	+2.9
		H26	79.4	80.3	79.5	82.9	+3.5	51.0	52.0	51.5	56.1	+5.1
		H25	76.4	77.6	76.5	79.8	+3.4	67.4	68.6	68.0	71.2	+3.8
		H24	75.1	76.2	-	78.6	+3.5	63.3	65.5	-	67.1	+3.8
		H22	75.1	76.2	-	78.6	+3.5	65.3	66.7	-	69.7	+4.4
		H21	77.0	78.1	76.7	80.0	+3.0	74.5	76.4	73.9	78.1	+3.6
H20		73.6	73.8	73.6	76.5	+2.9	60.8	61.8	61.3	66.1	+5.3	
H19	81.6	80.8	81.6	82.7	+1.1	72.0	71.0	72.0	74.0	+2.0		
算数	小学校	H29	78.6	77	79.2	78	-0.6	45.9	44	47.4	46	+0.1
		H28	77.6	77	77.8	78.3	+0.7	47.2	46	48.3	48.0	+0.8
		H27	75.2	74.1	75.7	76.0	+0.8	45.0	42.7	46.4	45.0	±0.0
		H26	78.1	77.3	78.3	79.2	+1.1	58.2	56.8	59.6	59.7	+1.5
		H25	77.2	76.3	77.5	78.0	+0.8	58.4	56.5	59.8	59.3	+0.9
		H24	73.3	72.7	-	75.0	+1.7	58.9	58.1	-	61.5	+2.6
		H22	74.2	73.8	-	75.0	+0.8	49.3	47.8	-	49.3	±0.0
		H21	78.7	77.5	79.3	79.6	+0.9	54.8	54.0	56.7	57.1	+2.3
		H20	72.2	71.3	72.8	73.4	+1.2	51.6	50.4	53.4	53.6	+2.0
		H19	82.1	81.1	82.6	82.6	+0.5	63.6	61.4	64.3	64.3	+0.7
数学	中学校	H29	64.6	63	65.1	68	+3.4	48.1	47	48.8	52	+3.9
		H28	62.2	60	62.8	65.2	+3.0	44.1	44	45.0	48.2	+4.1
		H27	64.4	63.1	65.3	67.3	+2.9	41.6	40.7	43.0	45.1	+3.5
		H26	67.4	65.6	67.7	70.6	+3.2	59.8	59.4	60.9	64.6	+4.8
		H25	63.7	62.2	64.2	66.2	+2.5	41.5	39.7	42.5	44.6	+3.1
		H24	62.1	60.8	-	64.1	+2.0	49.3	50.5	-	54.0	+4.7
		H22	64.6	64.4	-	69.6	+5.0	43.3	44.0	-	49.4	+6.1
		H21	62.7	62.1	63.1	66.3	+3.6	56.9	57.7	57.3	62.3	+5.4
		H20	63.1	61.4	63.5	66.7	+3.6	49.2	49.1	49.6	54.0	+4.8
		H19	71.9	70.3	71.9	74.7	+2.8	60.6	59.4	60.6	63.5	+2.9

- * 平成22年度、平成24年度は抽出校の平均正答率
- * 「宮城県」には仙台市を含む
- * 「大都市」とは指定都市及び東京23区
- * 平成28年度の宮城県平均正答率は、宮城県の公表による整数値で表示
- * 平成29年度の宮城県及び仙台市の平均正答率は、国の公表による整数値で表示

【分類・区分別平均正答率（％）】

一つの設問が複数の区分に該当する場合があるため、それぞれの分類について各区分の設問数を合計した数は、実際は設問数とは一致しない場合がある。

<小学校「国語」>

	国語A		国語B	
	児童数	正答率（％）	児童数	正答率（％）
仙台市	8,104	76	8,102	58
全国（公立）	999,683	74.8	999,498	57.5

分類		学習指導要領の領域				評価の観点				問題形式			無解答率	
区分		話すこと	書くこと	読むこと	話す・聞く能力	書く能力	読む能力	知識・理解・技能	選択式	短答式	記述式			
国語A	設問数	1	2	3	11	0	1	2	3	11	9	6	0	—
	仙台市	72.3	59.2	68.4	79.4	—	72.3	59.2	68.4	79.4	71.9	81.7	—	2.6
	全国	69.2	60.6	70.2	78.0	—	69.2	60.6	70.2	78.0	71.7	79.4	—	2.8
	差	+3.1	-1.4	-1.8	+1.4	—	+3.1	-1.4	-1.8	+1.4	+0.2	+2.3	—	-0.2
国語B	設問数	3	5	3	0	3	3	5	3	0	5	1	3	—
	仙台市	63.1	54.5	50.8	—	43.0	63.1	54.5	50.8	—	65.1	65.4	43.0	4.7
	全国	64.9	53.4	49.2	—	41.7	64.9	53.4	49.2	—	64.6	69.2	41.7	4.3
	差	-1.8	+1.1	+1.6	—	+1.3	-1.8	+1.1	+1.6	—	+0.5	-3.8	+1.3	+0.4

<小学校「算数」>

	算数A		算数B	
	児童数	正答率（％）	児童数	正答率（％）
仙台市	8,104	78	8,097	46
全国（公立）	999,723	78.6	999,451	45.9

分類		学習指導要領の領域				評価の観点				問題形式			無解答率
区分		数と計算	量と測定	図形	数量関係	算数への関心・意欲・態度	数学的な考え方	数量や図形に関する技能	数量や図形に関する知識・理解	選択式	短答式	記述式	
算数A	設問数	8	2	2	5	0	0	8	7	7	8	0	—
	仙台市	79.7	70.1	81.5	79.3	—	—	76.1	81.3	81.3	76.0	—	1.9
	全国	80.6	68.8	81.1	79.6	—	—	77.7	79.7	79.6	77.8	—	1.6
	差	-0.9	+1.3	+0.4	-0.3	—	—	-1.6	+1.6	+1.7	-1.8	—	+0.3
算数B	設問数	5	2	1	8	0	9	0	2	3	3	5	—
	仙台市	52.6	45.1	13.4	40.1	—	45.3	—	48.7	54.9	61.5	31.1	7.4
	全国	52.8	47.0	13.2	40.0	—	45.4	—	48.6	54.1	61.7	31.6	6.4
	差	-0.2	-1.9	+0.2	+0.1	—	-0.1	—	+0.1	+0.8	-0.2	-0.5	+1.0

<中学校「国語」>

	国語A		国語B	
	生徒数	正答率(%)	生徒数	正答率(%)
仙台市	8,030	81	8,024	77
全国(公立)	982,511	77.4	982,619	72.2

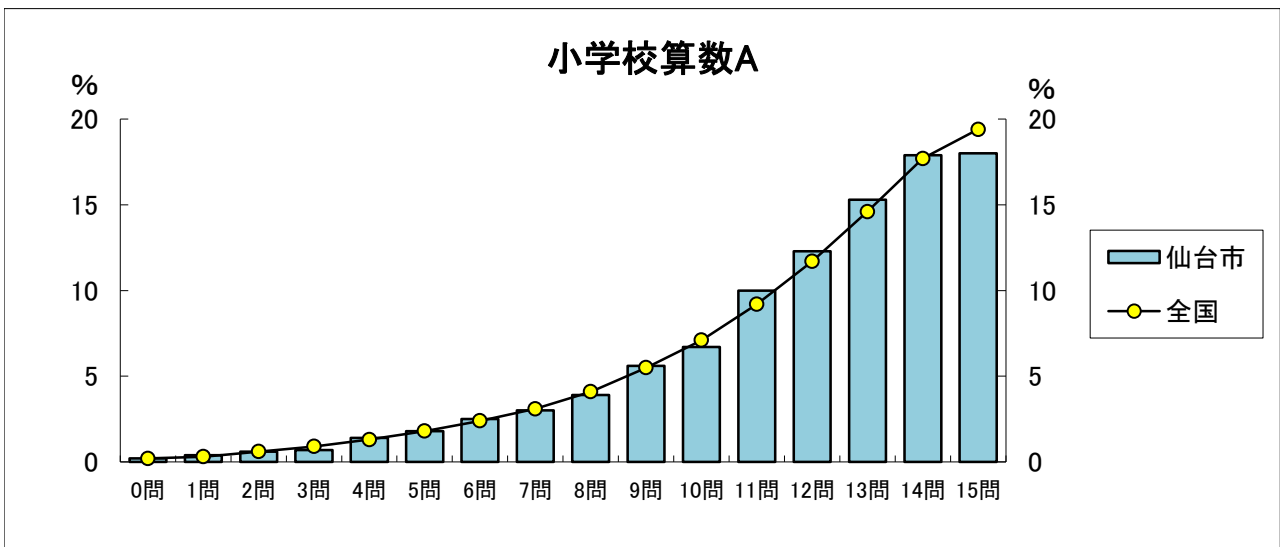
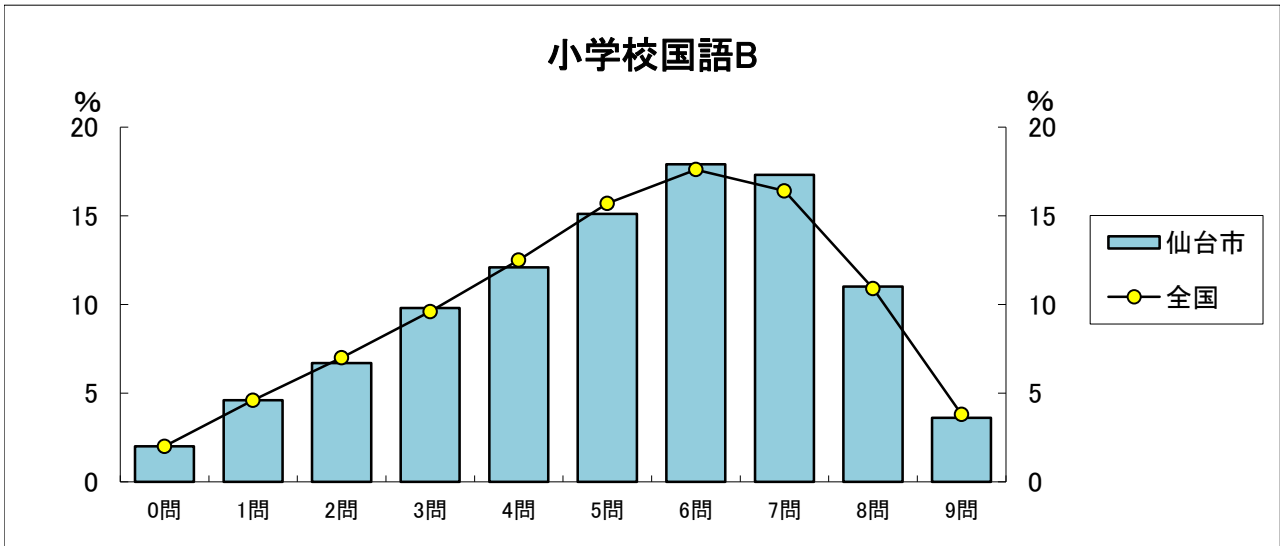
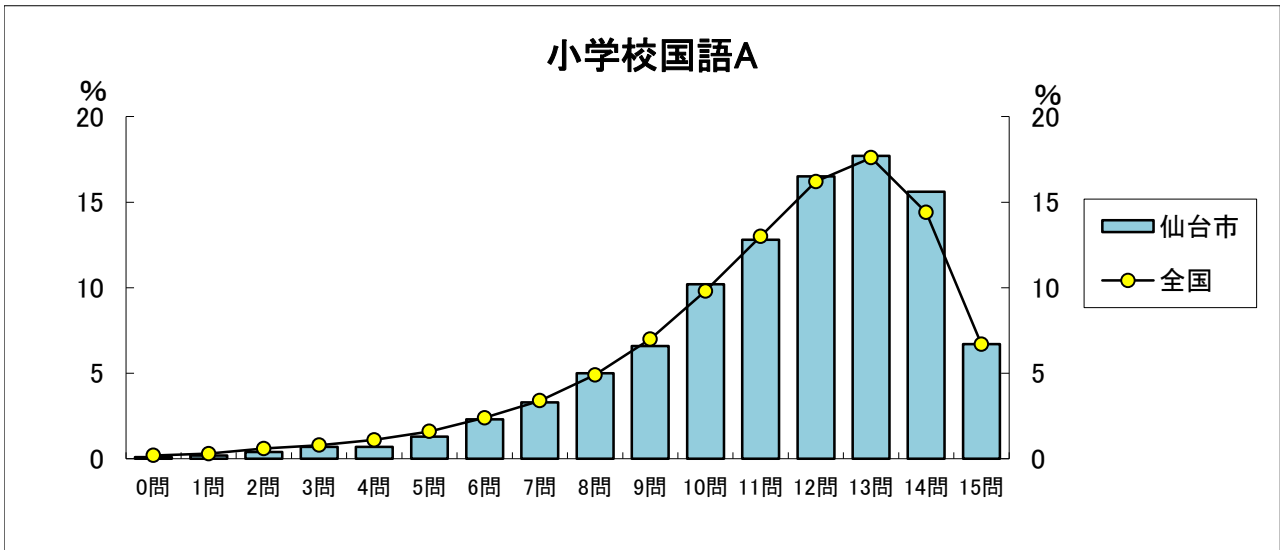
分類	学習指導要領の領域				評価の観点					問題形式			無解答率	
	話すこと	書くこと	読むこと	ことばの活用	国語の意欲・態度	話す・聞く能力	書く能力	読む能力	言語知識・理解・技能	選択式	短答式	記述式		
国語A	設問数	4	4	6	18	0	4	4	6	18	22	10	0	—
	仙台市	79.6	89.5	78.6	79.3	—	79.6	89.5	78.6	79.3	81.9	77.5	—	2.1
	全国	75.4	85.7	73.8	77.2	—	75.4	85.7	73.8	77.2	78.5	75.1	—	2.4
	差	+4.2	+3.8	+4.8	+2.1	—	+4.2	+3.8	+4.8	+2.1	+3.4	+2.4	—	-0.3
国語B	設問数	3	4	4	1	3	3	4	4	1	5	1	3	—
	仙台市	77.2	66.5	76.7	47.9	62.3	77.2	66.5	76.7	47.9	83.5	89.0	62.3	2.9
	全国	72.4	60.8	72.1	41.4	55.9	72.4	60.8	72.1	41.4	79.6	84.1	55.9	3.8
	差	+4.8	+5.7	+4.6	+6.5	+6.4	+4.8	+5.7	+4.6	+6.5	+3.9	+4.9	+6.4	-0.9

<中学校「数学」>

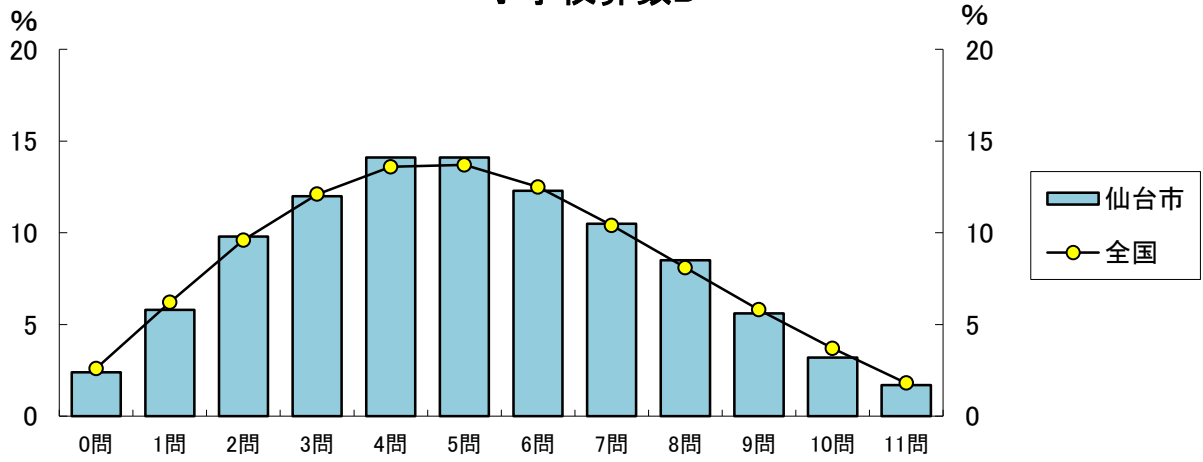
	数学A		数学B	
	生徒数	正答率(%)	生徒数	正答率(%)
仙台市	8,020	68	8,018	52
全国(公立)	982,811	64.6	982,786	48.1

分類	学習指導要領の領域				評価の観点				問題形式			無解答率	
	数と式	図形	関数	資料の活用	数学の意欲・態度	数え方の見方	数学的な技能	数量・図形など	選択式	短答式	記述式		
数学A	設問数	12	12	8	4	0	0	20	16	13	23	0	—
	仙台市	73.1	69.4	61.0	61.4	—	—	71.4	63.4	70.5	66.4	—	5.6
	全国	70.4	66.0	57.4	57.6	—	—	68.2	60.2	66.8	63.4	—	6.3
	差	+2.7	+3.4	+3.6	+3.8	—	—	+3.2	+3.2	+3.7	+3.0	—	-0.7
数学B	設問数	3	6	3	3	0	10	3	2	4	6	5	—
	仙台市	49.5	51.3	55.7	50.1	—	39.8	66.9	87.8	55.5	70.9	25.3	10.0
	全国	46.3	47.1	50.8	49.1	—	36.8	61.2	85.1	53.8	66.3	21.7	11.7
	差	+3.2	+4.2	+4.9	+1.0	—	+3.0	+5.7	+2.7	+1.7	+4.6	+3.6	-1.7

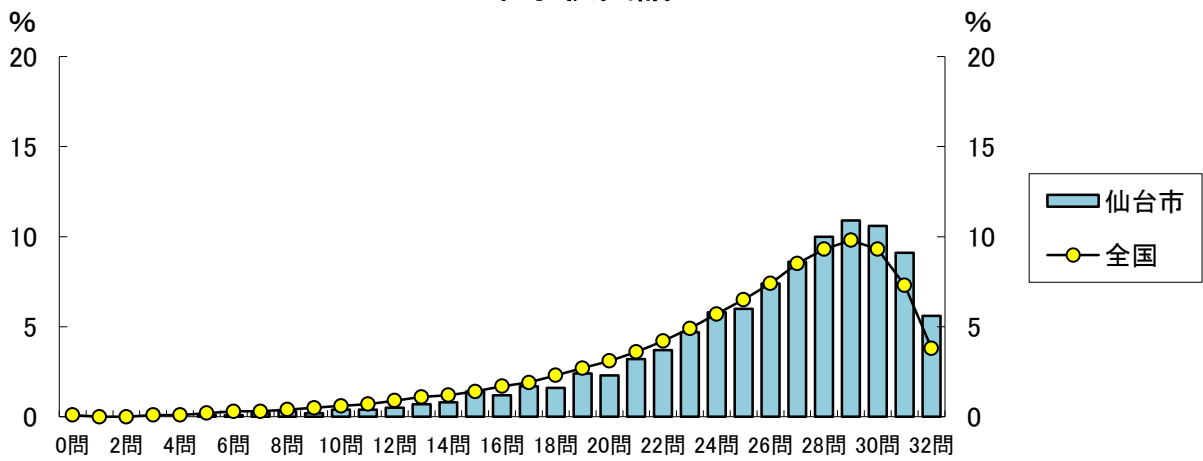
【正答数分布グラフ(横軸:正答数, 縦軸:割合)】



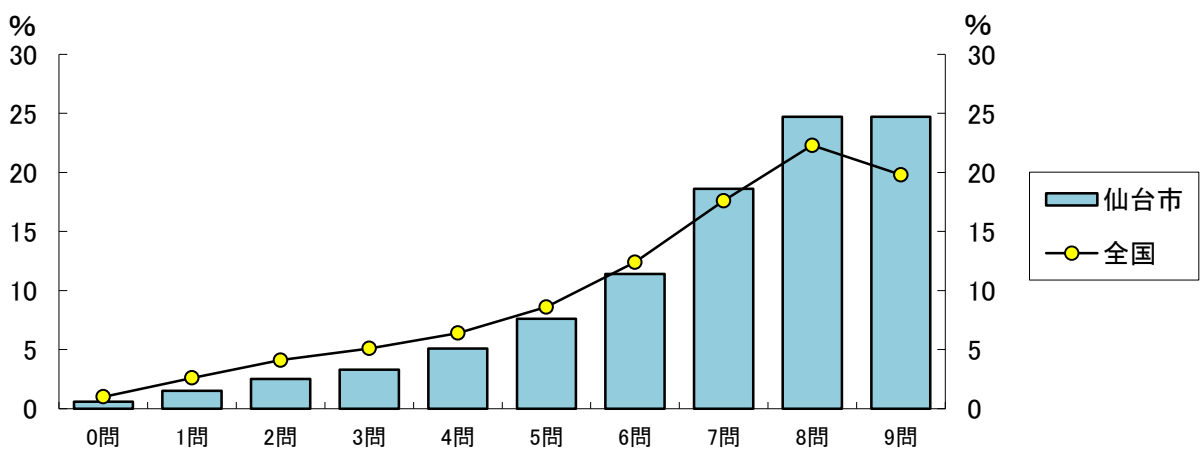
小学校算数B



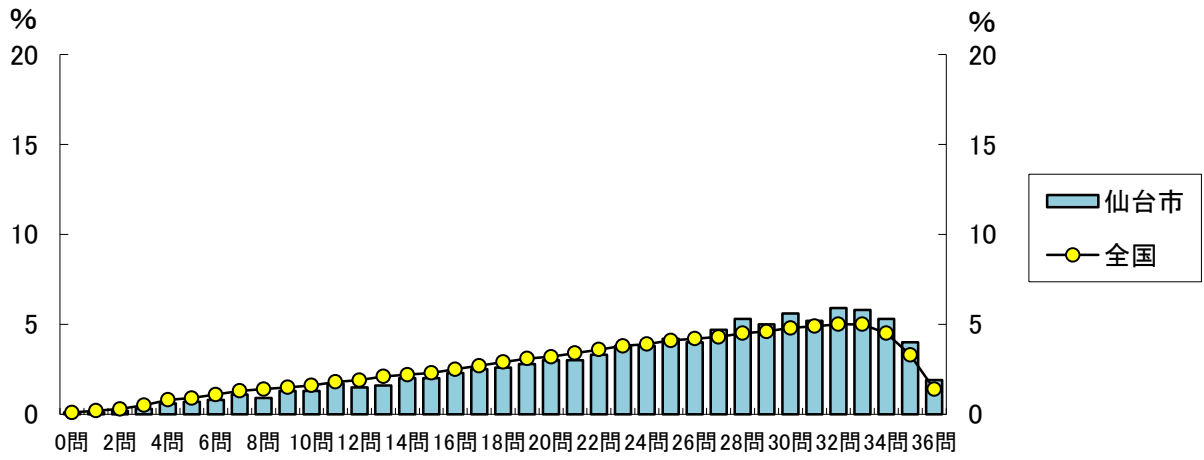
中学校国語A



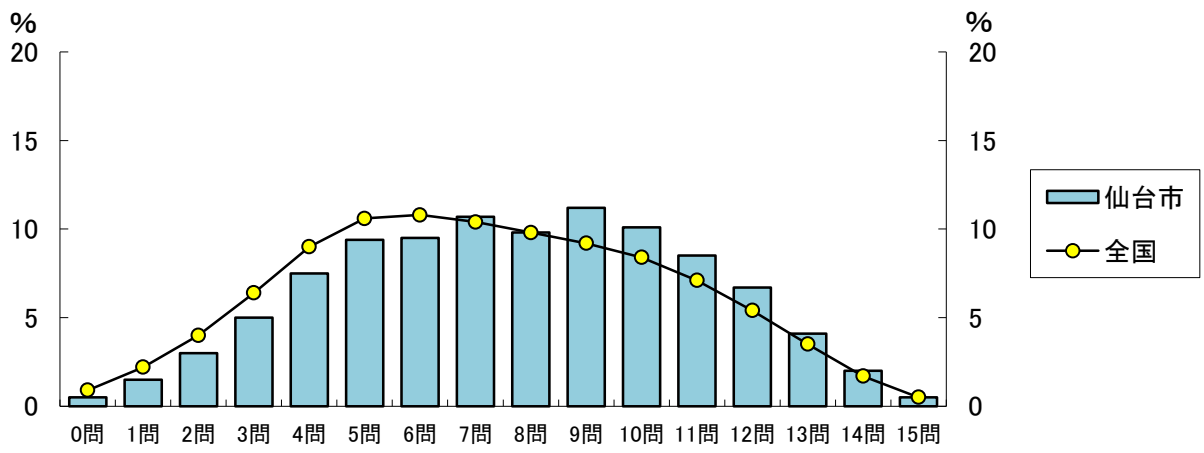
中学校国語B



中学校数学A



中学校数学B



【児童生徒質問紙結果一覧】

＜小学校 回答児童数 8,102名＞

回答結果（「当てはまる」、「どちらかといえば当てはまる」を合わせた割合）

上段：平成29年度 下段：平成28年度

質問 番号	質問事項	児 童 (%)		
		仙台市	全国	差
1	朝食を毎日食べていますか	96.8	95.4	+1.4
		97.1	95.5	+1.6
2	毎日、同じくらいの時刻に寝ていますか	86.6	79.8	+6.8
		85.6	80.1	+5.5
3	毎日、同じくらいの時刻に起きていますか	92.2	91.2	+1.0
		92.4	90.8	+1.6
4	ものごとを最後までやり遂げて、うれしかったことがありますか	94.7	94.8	-0.1
		93.7	94.4	-0.7
5	難しいことでも、失敗を恐れなくて挑戦していますか	78.4	77.4	+1.0
		75.7	76.1	-0.4
6	自分には、よいところがあると思いますか	77.3	77.9	-0.6
		74.4	76.3	-1.9
7	友達の前で自分の考えや意見を発表することは得意ですか	49.6	52.2	-2.6
		48.5	51.7	-3.2
8	友達と話し合うとき、友達の意見を最後まで聞くことができますか	94.9	94.3	+0.6
		93.9	92.7	+1.2
9	友達と話し合うとき、友達の考えを受け止めて、自分の考えを持つことができているですか	86.5	85.5	+1.0
		—	—	—
10	将来の夢や目標を持っていますか	84.1	85.9	-1.8
		84.4	85.3	-0.9
11	授業で学んだことを、ほかの学習や普段の生活に生かしていますか	85.3	82.8	+2.5
		—	—	—
12	普段(月～金曜日)、1日当たりどれくらいの時間、テレビやビデオ・DVDを見たり、聞いたりしますか(勉強のために見る時間やテレビゲームを除く・2時間以上)	55.5	55.7	-0.2
		57.6	57.1	+0.5
13	普段(月～金曜日)、1日当たりどれくらいの時間、テレビゲーム(コンピュータゲーム、携帯式のゲーム、携帯電話やスマートフォンを使ったゲームを含む)をしますか(1時間以上)	58.1	55.5	+2.6
		54.5	55.0	-0.5
14	普段(月～金曜日)、1日当たりどれくらいの時間、携帯電話やスマートフォンで通話やメール、インターネットをしますか。(ゲームを除く・1時間以上)	16.6	20.5	-3.9
		13.0	18.5	-5.5
15	学校の授業時間以外に、普段(月～金曜日)、1日当たりどれくらいの時間、勉強をしますか(学習塾や家庭教師を含む・1時間以上)	64.3	64.4	-0.1
		61.9	62.5	-0.6
16	土曜日や日曜日など学校が休みの日に、1日当たりどれくらいの時間、勉強をしますか(学習塾や家庭教師を含む・1時間以上)	57.0	57.3	-0.3
		56.0	57.0	-1.0
17	学習塾(家庭教師を含む)で勉強をしていますか	41.2	45.8	-4.6
		39.7	45.9	-6.2
18	学校の授業時間以外に、普段(月～金曜日)、1日当たりどれくらいの時間、読書をしますか(教科書や参考書、漫画や雑誌を除く・30分以上)	40.2	36.5	+3.7
		40.7	36.5	+4.2
19	本を読んだり、借りたりするために、学校図書館・室や地域の図書館にどれくらい行きますか(教科書や参考書、漫画や雑誌を除く・月に1回以上)	41.3	38.6	+2.7
		43.3	40.3	+3.0
20	普段(月曜日から金曜日)、家を出発してから学校に着くまでに、どれくらいの時間がかかりますか(30分以内)	87.3	82.1	+5.2
		—	—	—

質問 番号	質問事項	児 童 (%)		
		仙台市	全国	差
21	放課後に何をして過ごすことが多いですか(※1)(習い事やスポーツをしている割合)	82.2	87.5	-5.3
22	土曜日の午前は、何をして過ごすことが多いですか(※2)(習い事やスポーツをしている割合)	40.7	43.0	-2.3
23	土曜日の午後は、何をして過ごすことが多いですか(※3)(習い事やスポーツをしている割合)	43.5	46.2	-2.7
24	家の人(兄弟姉妹を除く)と学校での出来事について話をしますか	81.1 82.2	78.1 79.2	+3.0 +3.0
25	携帯電話やスマートフォンの使い方について、家の人と約束したことを守っていますか	46.6	48.7	-2.1
26	テレビを見る時間やゲームをする時間などのルールを家の人と決めて いますか	67.6	58.3	+9.3
27	家の人(兄弟姉妹除く)と将来のことについて話すことがありますか	57.0	50.4	+6.6
28	家の人(兄弟姉妹を除く)は、授業参観や運動会などの学校の行事に 来ますか	96.8	96.1	+0.7
29	自分で計画を立てて勉強をしていますか	71.0 69.9	64.5 62.2	+6.5 +7.7
30	学校の宿題をしていますか	97.6 97.9	96.9 97.0	+0.7 +0.9
31	学校の授業の予習をしていますか	51.4 53.4	41.0 43.3	+10.4 +10.1
32	学校の授業の復習をしていますか	66.3 67.1	53.8 55.2	+12.5 +11.9
33	学校に行くのは楽しいと思いますか	88.0 88.4	86.3 86.3	+1.7 +2.1
34	友達に会うのは楽しいと思いますか	95.4 95.4	96.4 96.2	-1.0 -0.8
35	好きな授業がありますか	92.5 93.5	93.0 93.5	-0.5 ±0.0
36	学級会などの話し合いの活動で、自分とは異なる意見や少数意見のよ さを生かしたり、折り合いをつけたりして話し合い、意見をまとめていま すか	55.4 63.0	50.3 58.6	+5.1 +4.4
37	学級みんなで協力して何かをやり遂げ、うれしかったことがありますか	87.8 86.3	87.8 86.3	±0.0 ±0.0
38	先生は、あなたのよいところを認めてくれていると思いますか	83.1 80.6	86.0 82.6	-2.9 -2.0
39	先生は、授業やテストで間違えたところや、理解していないところにつ いて、分かるまで教えてくれますか	81.7 81.9	85.1 84.8	-3.4 -2.9
40	今住んでいる地域の行事に参加していますか	75.0 77.7	62.6 67.9	+12.4 +9.8
41	地域や社会で起こっている問題や出来事に関心がありますか	73.4 76.7	63.9 70.6	+9.5 +6.1
42	地域や社会をよくするために何をすべきかを考えることがありますか	50.2	42.3	+7.9
43	地域社会などでボランティア活動に参加したことがありますか	42.4 41.6	35.4 36.2	+7.0 +5.4
44	地域の大人(学校や塾・習い事の先生除く)に勉強やスポーツを教えて もらったり、一緒に遊んだりすることがありますか	34.4	41.1	-6.7

質問 番号	質問事項	児 童 (%)		
		仙台市	全国	差
45	新聞を読んでいますか(週に1回以上)	20.8	21.0	-0.2
		22.5	24.0	-1.5
46	テレビのニュース番組やインターネットのニュースを見ますか(携帯電話やスマートフォンを使ってインターネットのニュースを見る場合も含む)	85.7	84.6	+1.1
		86.6	86.4	+0.2
47	外国の人と友達になったり、外国のことについてもっと知ったりしてみたいと思いますか	74.9	70.4	+4.5
		—	—	—
48	将来、外国へ留学したり、国際的な仕事に就いたりしてみたいと思いますか	38.5	33.6	+4.9
		—	—	—
49	学校のきまりを守っていますか	91.7	92.6	-0.9
		91.2	91.5	-0.3
50	友達との約束を守っていますか	96.8	97.2	-0.4
		97.0	97.2	-0.2
51	人が困っているときは、進んで助けていますか	83.7	85.3	-1.6
		84.0	84.6	-0.6
52	いじめは、どんな理由があってもいけないことだと思いますか	96.3	96.1	+0.2
		96.9	96.6	+0.3
53	人の役に立つ人間になりたいと思いますか	90.8	92.5	-1.7
		92.4	93.8	-1.4
54	「総合的な学習の時間」では、自分で課題を立てて情報を集め整理して、調べたことを発表するなどの学習活動に取り組んでいますか	77.4	69.8	+7.6
		72.0	65.4	+6.6
55	授業では、先生から示される課題や、学級やグループの中で、自分たちで立てた課題に対して、自ら考え、自分から取り組んでいたと思いますか	80.1	77.9	+2.2
		79.1	77.8	+1.3
56	授業では、自分の考えを発表する機会が与えられていたと思いますか	88.1	84.7	+3.4
		88.3	85.1	+3.2
57	授業では、学級の友達との間で話し合う活動をよく行っていたと思いますか	86.5	84.5	+2.0
		83.8	83.4	+0.4
58	授業では、学級やグループの中で自分たちで課題を立てて、その解決に向けて情報を集め、話し合いながら整理して、発表するなどの学習活動に取り組んでいたと思いますか	81.2	75.1	+6.1
		80.0	75.7	+4.3
59	授業で、学級の友達との間で話し合う活動では、話し合う内容を理解して、相手の考えを最後まで聞き、自分の考えをしっかりと伝えていたと思いますか	79.9	78.1	+1.8
		78.7	77.1	+1.6
60	授業で、自分の考えを発表する機会では、自分の考えがうまく伝わるよう、資料や文章、話の組み立てなどを工夫して発表していたと思いますか	69.5	64.9	+4.6
		68.5	64.2	+4.3
61	授業の中で目標(めあて・ねらい)が示されていたと思いますか	89.4	88.2	+1.2
		88.4	87.6	+0.8
62	授業の最後に学習内容を振り返る活動をよく行っていたと思いますか	77.0	76.2	+0.8
		75.2	76.1	-0.9
63	授業で扱うノートには、学習の目標(めあて・ねらい)とまとめを書いていたと思いますか	88.4	88.7	-0.3
		86.7	87.9	-1.2
64	道徳の時間では、自分の考えを深めたり、学級やグループで話し合ったりする活動に取り組んでいたと思いますか	80.2	78.5	+1.7
		78.5	77.6	+0.9
65	授業や課外活動で地域のことを調べたり、地域の人と関わったりする機会があったと思いますか	75.3	70.2	+5.1
		—	—	—
66	400字詰め原稿用紙2～3枚の感想文や説明文を書くことは難しいと思いますか	57.6	59.5	-1.9
		57.5	60.4	-2.9

質問 番号	質問事項	児 童 (%)		
		仙台市	全国	差
67	学校の授業などで、自分の考えを他の人に説明したり、文章に書いたりすることは難しいと思いますか	53.9	53.7	+0.2
		52.0	54.8	-2.8
68	学級の友達との間で話し合う活動を通じて、自分の考えを深めたり、広げたりすることができていると思いますか	72.1	68.2	+3.9
		72.4	68.3	+4.1
69	国語の勉強は好きですか	57.9	60.5	-2.6
		57.8	58.3	-0.5
70	国語の勉強は大切だと思いますか	91.4	91.2	+0.2
		92.2	91.3	+0.9
71	国語の授業の内容はよく分かりますか	81.6	82.2	-0.6
		79.9	80.7	-0.8
72	読書は好きですか	75.2	74.3	+0.9
		75.7	74.6	+1.1
73	国語の授業で学習したことは、将来、社会に出たときに役に立つと思いますか	88.3	87.9	+0.4
		89.1	89.2	-0.1
74	国語の授業で目的に応じて資料を読み、自分の考えを話したり、書いたりしていますか	70.3	68.0	+2.3
		69.8	67.0	+2.8
75	国語の授業で意見などを発表するとき、うまく伝わるように話の組み立てを工夫していますか	68.3	63.4	+4.9
		67.6	62.3	+5.3
76	国語の授業で自分の考えを書くとき、考えの理由が分かるように気を付けて書いていますか	78.3	74.8	+3.5
		77.5	74.0	+3.5
77	今回の国語の問題について、解答を文章で書く問題がありましたか、どのように解答しましたか(※4)	77.1	77.2	-0.1
		75.6	75.1	+0.5
78	算数の勉強は好きですか	64.2	65.9	-1.7
		64.9	66.0	-1.1
79	算数の勉強は大切だと思いますか	91.8	92.0	-0.2
		91.6	91.9	-0.3
80	算数の授業の内容はよく分かりますか	78.7	80.6	-1.9
		79.2	80.2	-1.0
81	算数の授業で新しい問題に出合ったとき、それを解いてみたいと思いますか	76.3	75.7	+0.6
		76.3	75.8	+0.5
82	算数の問題の解き方が分からないときは、諦めずにいろいろな方法を考えますか	80.4	81.1	-0.7
		81.0	81.0	±0.0
83	算数の授業で学習したことを普段の生活の中で活用できないか考えますか	70.6	69.1	+1.5
		69.3	67.4	+1.9
84	算数の授業で学習したことは、将来、社会に出たときに役に立つと思いますか	89.3	89.1	+0.2
		89.3	89.9	-0.6
85	算数の授業で問題を解くとき、もっと簡単に解く方法がないか考えますか	83.4	81.4	+2.0
		82.6	80.5	+2.1
86	算数の授業で公式やきまりを習うとき、そのわけを理解するようにしていますか	83.5	82.6	+0.9
		83.1	80.8	+2.3
87	算数の授業で問題の解き方や考え方が分かるようにノートに書いていますか	87.4	86.0	+1.4
		86.2	84.8	+1.4
88	算数の問題について、言葉や数、式を使って、わけや求め方などを書く問題がありましたか、どのように解答しましたか(※5)	68.9	69.9	-1.0
		72.4	72.0	+0.4
89	国語A問題の解答時間(20分)は十分でしたか	88.4	86.6	+1.8
		86.5	85.2	+1.3
90	国語B問題の解答時間(40分)は十分でしたか	70.7	66.1	+4.6
		74.5	71.6	+2.9

質問 番号	質問事項	児 童 (%)		
		仙台市	全国	差
91	算数A問題の解答時間(20分)は十分でしたか	86.7	87.1	-0.4
		87.3	86.3	+1.0
92	算数B問題の解答時間(40分)は十分でしたか	55.4	52.5	+2.9
		59.9	57.3	+2.6

<(21)放課後に何をしておこなうことが多いですか(※1)>

- ①家で勉強や読書をしている ②放課後子供教室や放課後児童クラブ(学童保育)に参加している
 ③地域の活動に参加している(学校支援地域本部や地域住民等による学習・体験プログラムを含む)
 ④学習塾など学校や家以外の場所で勉強している ⑤習い事(スポーツに関する習い事を除く)をしている
 ⑥スポーツ(スポーツに関する習い事を含む)をしている
 ⑦家でテレビやビデオ・DVDを見たり、ゲームをしたり、インターネットをしたりしている
 ⑧家族と過ごしている ⑨友達と遊んでいる

	①	②	③	④	⑤	⑥	⑦	⑧	⑨
仙台市	63.0	4.2	4.4	27.3	39.9	42.3	75.3	60.8	78.6
全国	60.9	6.2	3.3	29.6	42.4	45.1	72.6	61.7	71.7
差	+2.1	-2.0	+1.1	-2.3	-2.5	-2.8	+2.7	-0.9	+6.9

<(22)土曜日の午前は、何をしておこなうことが多いですか(※2)>

- ①学校で授業を受けている ②家で勉強や読書をしている
 ③学習塾など学校や家以外の場所で勉強している ④習い事(スポーツに関する習い事を除く)をしている
 ⑤スポーツ(スポーツに関する習い事を含む)をしている
 ⑥地域の活動に参加している(学校支援地域本部や地域住民等による学習・体験プログラムを含む)
 ⑦家でテレビやビデオ・DVDを見たり、ゲームをしたり、インターネットをしたりしている
 ⑧家族と過ごしている ⑨友達と遊んでいる

	①	②	③	④	⑤	⑥	⑦	⑧	⑨
仙台市	2.8	51.2	6.7	13.0	27.7	9.7	65.5	71.7	39.9
全国	5.0	51.2	6.8	12.5	30.5	4.1	62.9	69.6	35.3
差	-2.2	+0.0	-0.1	+0.5	-2.8	+5.6	+2.6	+2.1	+4.6

<(23)土曜日の午後は、何をしておこなうことが多いですか(※3)>

- ①学校で授業を受けている ②家で勉強や読書をしている
 ③学習塾など学校や家以外の場所で勉強している ④習い事(スポーツに関する習い事を除く)をしている
 ⑤スポーツ(スポーツに関する習い事を含む)をしている
 ⑥地域の活動に参加している(学校支援地域本部や地域住民等による学習・体験プログラムを含む)
 ⑦家でテレビやビデオ・DVDを見たり、ゲームをしたり、インターネットをしたりしている
 ⑧家族と過ごしている ⑨友達と遊んでいる

	①	②	③	④	⑤	⑥	⑦	⑧	⑨
仙台市	2.0	46.0	7.7	12.0	31.5	5.2	71.5	75.2	50.9
全国	2.3	42.8	9.9	13.4	32.8	2.9	69.8	72.8	52.8
差	-0.3	+3.2	-2.2	-1.4	-1.3	+2.3	+1.7	+2.4	-1.9

(※4・5)全ての書く問題で最後まで解答を書こうと努力した割合

<中学校 回答生徒数 8,022 名>

回答結果（「当てはまる」、「どちらかといえば当てはまる」を合わせた割合）

上段：平成29年度 下段：平成28年度

質問 番号	質問事項	生 徒 (%)		
		仙台市	全国	差
1	朝食を毎日食べていますか	94.9	93.2	+1.7
		95.4	93.3	+2.1
2	毎日、同じくらいの時刻に寝ていますか	83.1	75.6	+7.5
		83.2	75.2	+8.0
3	毎日、同じくらいの時刻に起きていますか	93.9	92.4	+1.5
		93.6	92.3	+1.3
4	ものごとを最後までやり遂げて、うれしかったことがありますか	94.3	94.7	-0.4
		94.0	94.3	-0.3
5	難しいことでも、失敗を恐れなくて挑戦していますか	72.7	71.0	+1.7
		71.6	69.6	+2.0
6	自分には、よいところがあると思いますか	74.9	70.7	+4.2
		71.9	69.3	+2.6
7	友達の前で自分の考えや意見を発表することは得意ですか	50.7	50.5	+0.2
		50.0	50.2	-0.2
8	友達と話し合うとき、友達の意見を最後まで聞くことができますか	96.6	94.6	+2.0
		95.0	93.0	+2.0
9	友達と話し合うとき、友達の考えを受け止めて、自分の考えを持つことができますか	91.1	88.4	+2.7
		—	—	—
10	将来の夢や目標を持っていますか	73.7	70.5	+3.2
		72.1	71.1	+1.0
11	授業で学んだことを、ほかの学習や普段の生活に生かしていますか	76.5	70.9	+5.6
		—	—	—
12	普段(月～金曜日)、1日当たりどれくらいの時間、テレビやビデオ・DVDを見たり、聞いたりしますか(勉強のために見る時間やテレビゲームを除く・2時間以上)	42.9	49.1	-6.2
		44.8	48.7	-3.9
13	普段(月～金曜日)、1日当たりどれくらいの時間、テレビゲーム(コンピュータゲーム、携帯式のゲーム、携帯電話やスマートフォンなどを使ったゲームを含む)をしますか(1時間以上)	54.8	59.0	-4.2
		53.4	57.1	-3.7
14	普段(月～金曜日)、1日当たりどれくらいの時間、携帯電話やスマートフォンで通話やメール、インターネットをしますか。(ゲームを除く・1時間以上)	41.9	50.4	-8.5
		41.5	47.8	-6.3
15	学校の授業時間以外に、普段(月～金曜日)、1日当たりどれくらいの時間、勉強をしますか(学習塾や家庭教師を含む・1時間以上)	70.0	69.6	+0.4
		68.6	67.9	+0.7
16	土曜日や日曜日など学校が休みの日に、1日当たりどれくらいの時間、勉強をしますか(学習塾や家庭教師を含む・1時間以上)	73.5	69.4	+4.1
		72.1	67.8	+4.3
17	学習塾(家庭教師を含む)で勉強をしていますか	60.8	61.4	-0.6
		60.7	61.0	-0.3
18	学校の授業時間以外に、普段(月～金曜日)、1日当たりどれくらいの時間、読書をしますか(教科書や参考書、漫画や雑誌を除く・30分以上)	29.9	29.2	+0.7
		29.3	28.2	+1.1
19	本を読んだり、借りたりするために、学校図書館・室や地域の図書館にどれくらい行きますか(教科書や参考書、漫画や雑誌を除く・月に1回以上)	20.1	19.4	+0.7
		18.4	18.6	-0.2
20	学校の部活動に参加していますか	92.1	87.6	+4.5
		—	—	—

質問 番号	質問事項	生徒 (%)		
		仙台市	全国	差
21	普段(月曜日から金曜日), 1日当たりどれくらいの時間, 部活動をしますか(1時間以上)	86.9	84.0	+2.9
22	普段(月曜日から金曜日), 家を出発してから学校に着くまでに, どれくらいの時間がかかりますか(30分以内)	85.1	85.7	-0.6
23	放課後に何をして過ごすことが多いですか(※1)(家で勉強や読書をしている割合)	42.3	39.4	+2.9
24	土曜日の午前は, 何をして過ごすことが多いですか(※2)(学校の部活動に参加している割合)	75.8	69.5	+6.3
25	土曜日の午後は, 何をして過ごすことが多いですか(※3)(学校の部活動に参加している割合)	48.3	40.1	+8.2
26	家の人(兄弟姉妹を除く)と学校での出来事について話をしますか	79.5	74.3	+5.2
27	携帯電話やスマートフォンの使い方について, 家の人と約束したことを守っていますか	54.0	50.6	+3.4
28	テレビを見る時間やゲームをする時間などのルールを家の人と決めて いますか	43.4	34.0	+9.4
29	家の人(兄弟姉妹は含みません。)と将来のことについて話すことが ありますか	64.4	60.7	+3.7
30	家の人(兄弟姉妹は含みません。)は, 授業参観や運動会などの学校の 行事に来ますか	78.7	84.1	-5.4
31	自分で計画を立てて勉強をしていますか	59.7	51.5	+8.2
32	学校の宿題をしていますか	90.9	89.5	+1.4
33	学校の授業の予習をしていますか	46.2	31.7	+14.5
34	学校の授業の復習をしていますか	64.2	50.5	+13.7
35	学校に行くのは楽しいと思いますか	81.5	80.9	+0.6
36	友達に会うのは楽しいと思いますか	94.1	94.6	-0.5
37	好きな授業がありますか	81.4	79.2	+2.2
38	学級会などの話合いの活動で, 自分とは異なる意見や少数意見のよ さを生かしたり, 折り合いをつけたりして話し合い, 意見をまとめていま すか	48.5	40.5	+8.0
39	学級みんなで協力して何かをやり遂げ, うれしかったことがありますか	86.5	86.0	+0.5
40	先生は, あなたのよいところを認めてくれていると思いますか	81.3	80.4	+0.9
41	先生は, 授業やテストで間違えたところや, 理解していないところにつ いて, 分かるまで教えてくれますか	81.3	78.0	+3.3
42	今住んでいる地域の行事に参加していますか	73.9	75.5	-1.6
43	地域や社会で起こっている問題や出来事に興味がありますか	74.4	74.1	+0.3
44	地域や社会をよくするために何をすべきかを考えることがある	46.8	42.1	+4.7
		45.4	45.2	+0.2
		66.3	59.2	+7.1
		71.0	65.8	+5.2
		38.4	33.4	+5.0
		—	—	—

質問 番号	質問事項	生 徒 (%)		
		仙台市	全国	差
45	地域社会などでボランティア活動に参加したことがありますか	58.7	49.7	+9.0
		54.4	48.7	+5.7
46	地域の大人(学校や塾・習い事の先生は除きます。)に勉強やスポーツを教えてもらったり、一緒に遊んだりすることがありますか	20.8	23.6	-2.8
		—	—	—
47	新聞を読んでいますか(週に1回以上)	17.2	14.9	+2.3
		20.0	18.3	+1.7
48	テレビのニュース番組やインターネットのニュースを見ますか(携帯電話やスマートフォンを使ってインターネットのニュースを見る場合も含む)	87.8	86.7	+1.1
		88.7	87.4	+1.3
49	外国の人と友達になったり、外国のことについてもっと知りたいと思いませんか	66.8	64.3	+2.5
		—	—	—
50	将来、外国へ留学したり、国際的な仕事に就いてみたいと思いませんか	34.2	32.9	+1.3
		—	—	—
51	学校の規則を守っていますか	95.6	95.2	+0.4
		95.1	94.7	+0.4
52	友達との約束を守っていますか	97.8	97.4	+0.4
		97.1	97.2	-0.1
53	人が困っているときは、進んで助けていますか	85.7	84.4	+1.3
		84.8	83.8	+1.0
54	いじめは、どんな理由があってもいけないことだと思いますか	93.1	92.8	+0.3
		93.9	93.6	+0.3
55	人の役に立つ人間になりたいと思いませんか	90.6	91.9	-1.3
		90.7	92.8	-2.1
56	「総合的な学習の時間」では、自分で課題を立てて情報を集め整理して、調べたことを発表するなどの学習活動に取り組んでいますか	71.0	64.3	+6.7
		64.1	57.7	+6.4
57	授業では、先生から示される課題や、学級やグループの中で、自分たちで立てた課題に対して、自ら考え、自分から取り組んでいたと思いませんか	77.9	74.9	+3.0
		77.2	73.8	+3.4
58	授業では、自分の考えを発表する機会が与えられていたと思いませんか	88.9	84.4	+4.5
		88.3	84.1	+4.2
59	授業では、生徒の間で話し合う活動をよく行っていたと思いませんか	83.7	81.8	+1.9
		81.5	77.8	+3.7
60	授業では、学級やグループの中で自分たちで課題を立てて、その解決に向けて情報を集め、話し合いながら整理して、発表するなどの学習活動に取り組んでいたと思いませんか	73.9	71.3	+2.6
		73.0	69.3	+3.7
61	授業で、生徒の間で話し合う活動では、話し合う内容を理解して、相手の考えを最後まで聞き、自分の考えをしっかりと伝えていたと思いませんか	78.5	73.5	+5.0
		77.5	72.4	+5.1
62	授業で、自分の考えを発表する機会では、自分の考えがうまく伝わるよう、資料や文章、話の組み立てなどを工夫して発表していたと思いませんか	63.9	57.9	+6.0
		65.1	57.7	+7.4
63	授業の中で目標(めあて・ねらい)が示されていたと思いませんか	86.9	87.8	-0.9
		84.5	84.9	-0.4
64	授業の最後に学習内容を振り返る活動をよく行っていたと思いませんか	64.3	66.1	-1.8
		64.7	63.1	+1.6
65	授業で扱うノートには、学習の目標(めあて・ねらい)とまとめを書いていたと思いませんか	76.4	80.3	-3.9
		68.8	76.8	-8.0
66	道徳の時間では、自分の考えを深めたり、学級やグループで話し合ったりする活動に取り組んでいたと思いませんか	82.2	76.0	+6.2
		81.0	74.1	+6.9

質問 番号	質問事項	生徒 (%)		
		仙台市	全国	差
67	授業や課外活動で地域のことを調べたり、地域の人と関わったりする機会があったと思いますか	53.8 —	53.7 —	+0.1 —
68	400字詰め原稿用紙2～3枚の感想文や説明文を書くことは難しいと思いますか	58.4 58.3	62.5 62.8	-4.1 -4.5
69	学校の授業などで、自分の考えを他の人に説明したり、文章に書いたりすることは難しいと思いますか	59.9 58.7	62.8 62.8	-2.9 -4.1
70	生徒の間で話し合う活動を通じて、自分の考えを深めたり、広げたりすることができると思いますか	69.6 69.2	64.8 64.8	+4.8 +4.4
71	国語の勉強は好きですか	60.8 60.0	60.5 59.8	+0.3 +0.2
72	国語の勉強は大切だと思いますか	88.5 89.3	88.8 89.1	-0.3 +0.2
73	国語の授業の内容はよく分かりますか	75.4 74.1	74.9 74.1	+0.5 ±0.0
74	読書は好きですか	70.8 71.2	69.9 69.9	+0.9 +1.3
75	国語の授業で学習したことは、将来、社会に出たときに役に立つと思いますか	83.5 85.2	83.3 84.6	+0.2 +0.6
76	国語の授業で目的に応じて資料を読み、自分の考えを話したり、書いたりしていますか	70.0 69.1	62.7 62.2	+7.3 +6.9
77	国語の授業で意見などを発表するとき、うまく伝えるように話の組み立てを工夫していますか	63.8 64.6	55.6 56.7	+8.2 +7.9
78	国語の授業で自分の考えを書くとき、考えの理由が分かるように気を付けて書いていますか	74.2 74.1	65.9 66.7	+8.3 +7.4
79	今回の国語の問題について、解答を文章で書く問題がありましたが、最後まで解答を書こうと努力しましたか(※4)	77.3 76.3	72.3 71.7	+5.0 +4.6
80	数学の勉強は好きですか	55.9 55.6	55.4 56.0	+0.5 -0.4
81	数学の勉強は大切だと思いますか	80.4 79.6	81.1 80.5	-0.7 -0.9
82	数学の授業の内容はよく分かりますか	67.2 66.4	69.4 69.4	-2.2 -3.0
83	数学ができるようになりたいと思いますか	91.0 91.0	91.2 91.3	-0.2 -0.3
84	数学の問題の解き方が分からないときは、諦めずにいろいろな方法を考えますか	75.8 75.0	73.5 72.1	+2.3 +2.9
85	数学の授業で学習したことを普段の生活の中で活用できないか考えますか	49.3 44.7	45.3 41.9	+4.0 +2.8
86	数学の授業で学習したことは、将来、社会に出たときに役に立つと思いますか	71.2 69.7	72.4 71.5	-1.2 -1.8
87	数学の授業で問題を解くとき、もっと簡単に解く方法がないか考えますか	76.3 73.9	71.2 69.0	+5.1 +4.9
88	数学の授業で公式やきまりを習うとき、その根拠を理解するようにしていますか	75.5 73.9	72.1 69.8	+3.4 +4.1
89	数学の授業で問題の解き方や考え方が分かるようにノートに書いていますか	81.8 81.1	81.3 81.1	+0.5 ±0.0
90	数学の問題について、言葉や数、式を使って説明する問題がありましたが、最後まで解答を書こうと努力しましたか(※5)	58.1 52.6	55.4 50.0	+2.7 +2.6

質問 番号	質問事項	生徒 (%)		
		仙台市	全国	差
91	国語A問題の解答時間(45分)は十分でしたか	93.8	94.0	-0.2
		93.4	93.3	+0.1
92	国語B問題の解答時間(45分)は十分でしたか	84.1	86.3	-2.2
		83.3	84.6	-1.3
93	数学A問題の解答時間(45分)は十分でしたか	87.1	89.5	-2.4
		87.4	89.2	-1.8
94	数学B問題の解答時間(45分)は十分でしたか	72.3	76.7	-4.4
		58.4	62.9	-4.5

<(23)放課後に何をしてお過ごしが多いですか(※1)>

- ①学校の部活動に参加している ②家で勉強や読書をしている
 ③地域の活動に参加している(学校支援地域本部や地域住民等による学習・体験プログラムを含む)
 ④学習塾など学校や家以外の場所で勉強している ⑤習い事(スポーツに関する習い事を除く)をしている
 ⑥スポーツ(スポーツに関する習い事を含む)をしている
 ⑦家でテレビやビデオ・DVDを見たり, ゲームをしたり, インターネットをしたりしている
 ⑧家族と過ごしている ⑨友達と遊んでいる

	①	②	③	④	⑤	⑥	⑦	⑧	⑨
仙台市	87.9	42.3	1.5	39.3	14.1	19.6	66.9	43.0	36.1
全国	81.8	39.4	1.5	40.0	15.1	18.4	68.8	44.2	33.4
差	+6.1	+2.9	±0.0	-0.7	-1.0	+1.2	-1.9	-1.2	+2.7

<(24)土曜日の午前は, 何をしてお過ごしが多いですか(※2)>

- ①学校で授業を受けている ②学校の部活動に参加している ③家で勉強や読書をしている
 ④学習塾など学校や家以外の場所で勉強している ⑤習い事(スポーツに関する習い事を除く)をしている
 ⑥スポーツ(スポーツに関する習い事を含む)をしている
 ⑦地域の活動に参加している(学校支援地域本部や地域住民等による学習・体験プログラムを含む)
 ⑧家でテレビやビデオ・DVDを見たり, ゲームをしたり, インターネットをしたりしている
 ⑨家族と過ごしている ⑩友達と遊んでいる

	①	②	③	④	⑤	⑥	⑦	⑧	⑨	⑩
仙台市	1.4	75.8	31.9	5.1	2.9	14	1.3	56.5	43.2	29.4
全国	2.9	69.5	26.9	4.0	2.8	11.8	1.1	54.6	40.4	25.6
差	-1.5	+6.3	+5.0	+1.1	+0.1	+2.2	+0.2	+1.9	+2.8	+3.8

<(25)土曜日の午後は, 何をしてお過ごしが多いですか(※3)>

- ①学校で授業を受けている ②学校の部活動に参加している ③家で勉強や読書をしている
 ④学習塾など学校や家以外の場所で勉強している ⑤習い事(スポーツに関する習い事を除く)をしている
 ⑥スポーツ(スポーツに関する習い事を含む)をしている
 ⑦地域の活動に参加している(学校支援地域本部や地域住民等による学習・体験プログラムを含む)
 ⑧家でテレビやビデオ・DVDを見たり, ゲームをしたり, インターネットをしたりしている
 ⑨家族と過ごしている ⑩友達と遊んでいる

	①	②	③	④	⑤	⑥	⑦	⑧	⑨	⑩
仙台市	0.8	48.3	44.3	19.6	6.1	17.8	1.6	69.9	55.3	45.1
全国	0.8	40.1	38.3	19.1	6.2	15.1	1.2	69.8	51.6	48.6
差	±0.0	+8.2	+6.0	+0.5	-0.1	+2.7	+0.4	+0.1	+3.7	-3.5

(※4・5)全ての書く問題で最後まで解答を書こうと努力した割合