

平成23年度仙台市標準学力検査、仙台市生活・学習状況調査結果の概要について

I 平成23年度仙台市標準学力検査結果の概要について

1 実施状況

(1) 検査の目的

- ① 児童生徒の学力の現状や課題を、全市的な規模で的確かつ客観的に把握・分析することによって、学力向上に関する教育施策の成果と課題を検証し、より効果的な改善を図る。
- ② 各学校が、期待正答率及び市の状況との関係において、自校における学力向上に関する教育の成果と課題を分析し、学習指導の工夫・改善を図る。
- ③ 児童生徒一人一人の学力の定着状況を的確に把握し、指導に活かすとともに、個に応じたきめ細かな指導の充実を図る。

(2) 検査内容等

① 検査問題の構成

- 「基礎的知識」を問う内容が問題全体のおおよそ8割
- 「応用力」を問う内容が問題全体のおおよそ2割（平成21年度から実施）
- 震災により学習環境が整っていない学校に配慮し、国語と英語の聞き取り問題を中止

② 出題範囲、出題数、検査時間

- 検査する学年の前学年に含まれる学習内容
(例：小学校5年生は、小学校4年生の学習内容を基にした検査)
- 問題数は毎年一部増減があり（ほぼ昨年度と同数）、検査時間は昨年までと同じ

対象学年	検査時間
小学校3年生～小学校6年生	各教科40分
中学校1年生～中学校3年生	各教科45分

(3) 対象学年と教科

対象学年 / 対象教科は○印	国語	社会	算数・数学	理科	英語
小学校3年生	○	—	○	—	—
小学校4年生	○	—	○	—	—
小学校5年生	○	—	○	—	—
小学校6年生	○	—	○	—	—
中学校1年生	○	—	○	—	—
中学校2年生	○	—	○	—	○
中学校3年生	○	—	○	—	○

- 震災により学習環境が整っていない学校に配慮し、小学校4年生から実施していた教科（社会と理科）を減らして実施

(4) 実施日 平成23年7月14日（木）を原則とし、7月11日（月）～19日（火）に実施

(5) 実施校数 全市立小学校125校 全市立中学校63校 中等教育学校1校

(6) 実施人数 在籍数は平成23年7月調査のもの

対象学年 / 人数等	在籍数	受検数	受検率(%)
小学校3年生	8,874	8,685	97.9
小学校4年生	9,024	8,816	97.7
小学校5年生	9,233	9,047	98.0
小学校6年生	9,189	8,985	97.8
小学校計	36,420	35,533	97.6
中学校1年生	9,032	8,744	96.8
中学校2年生	8,807	8,338	94.7
中学校3年生	8,922	8,443	94.6
中学校計	26,761	25,525	95.4
総計	63,181	61,058	96.6

2 検査結果

※ 期待正答率について

学習指導要領に示された内容について、標準的な時間をかけて学んだ場合、到達してほしいラインを、標準学力検査の問題作成業者が正答率で表したものの。その際、国立教育政策研究所の「小・中学校教育課程実施状況調査」の結果を参考に、問題ごとの期待正答率を設定し、全国の抽出校で検査の試行を行って補正したもの。予想正答率ではない。

(1) 学年・教科ごとの期待正答率と市平均正答率(全体・基礎的知識・応用力)

□ 網掛けは期待正答率を5ポイント以上上回ったもの。

(単位：%)

	学年	教科	全体		基礎的知識		応用力	
			期待正答率	市正答率	期待正答率	市正答率	期待正答率	市正答率
小学校	3年	国語	74.6	79.7	78.0	83.1	32.5	36.9
		算数	76.9	82.2	79.8	84.8	62.5	69.3
	4年	国語	68.3	72.5	70.0	74.1	53.3	58.5
		算数	75.0	78.7	78.7	82.1	55.8	61.2
	5年	国語	69.8	74.5	72.2	77.4	48.3	48.3
		算数	75.7	78.7	78.4	81.6	60.8	63.4
6年	国語	72.0	76.1	73.7	77.9	56.7	60.0	
	算数	74.3	76.6	76.3	78.5	65.7	68.4	
中学校	1年	国語	72.9	78.2	74.4	79.4	61.3	68.8
		数学	68.0	73.0	73.5	79.3	39.2	40.5
	2年	国語	72.5	79.0	74.7	81.1	55.0	61.8
		数学	64.7	69.4	68.4	73.5	46.7	49.7
	3年	英語	61.7	66.8	63.8	68.4	53.6	60.5
		国語	69.4	75.8	71.7	78.0	51.3	57.8
3年	数学	61.1	66.9	62.5	68.8	55.0	58.6	
	英語	61.9	66.1	65.7	69.9	46.4	51.0	

[結果について]

① 小学校

- 基礎的知識における平均正答率は、すべての学年、教科で期待正答率を上回っている。
- 応用力における平均正答率は、すべての学年、教科で期待正答率を上回っている。
- 期待正答率を5ポイント以上上回ったのは、次のとおりである。

検査内容	期待正答率を5ポイント以上上回った教科(学年)
基礎的知識	国語(3年 5年), 算数(3年)
応用力	国語(4年), 算数(3年 4年)

② 中学校

- 基礎的知識における平均正答率は、すべての学年、教科で期待正答率を上回っている。
- 応用力における平均正答率は、すべての学年、教科で期待正答率を上回っている。
- 期待正答率を5ポイント以上上回ったのは、次のとおりである。

検査内容	期待正答率を5ポイント以上上回った教科(学年)
基礎的知識	国語(1年 2年 3年), 数学(1年 2年 3年)
応用力	国語(1年 2年 3年), 英語(2年)

(2) 正答率が期待正答率と同等以上の児童の割合

① 小学校

(単位：%)

対象学年／期待正答率同等以上の割合	国語		算数	
	基礎的知識	応用力	基礎的知識	応用力
小学校3年生	79.4	43.4	83.5	70.5
小学校4年生	71.5	61.7	80.0	61.7
小学校5年生	75.1	55.9	76.4	63.8
小学校6年生	76.8	58.0	71.7	58.4

【結果について】

- 基礎的知識については、ほぼ7割以上の児童が期待正答率と同等以上の正答率となっている。特に3年生・4年生の算数で同等以上の児童が8割を超えている。しかし、算数においては学年が進むにつれて同等以上の児童の割合が低くなる傾向がある。
- 応用力については、3年生の国語では期待正答率と同等以上の児童の割合が低い傾向が見られるが、3年生の算数では最も高く、学年、教科により、ばらつきが見られる。

(3) 正答率が期待正答率と同等以上の生徒の割合

① 中学校

(単位：%)

対象学年／期待正答率同等以上の割合	国語		数学		英語	
	基礎的知識	応用力	基礎的知識	応用力	基礎的知識	応用力
中学校1年生	76.2	63.5	77.5	45.7	—	—
中学校2年生	81.3	76.9	74.2	57.6	67.4	67.8
中学校3年生	79.8	73.5	70.4	71.6	68.3	60.1

【結果について】

- 基礎的知識については、6割から8割の生徒が、期待正答率と同等以上の正答率となっている。特に、2年生の国語で同等以上の生徒が8割を超えている。しかし、数学においては学年が進むにつれて同等以上の生徒の割合が低くなる傾向がある。
- 応用力については、4割から7割の生徒が期待正答率と同等以上の正答率となっており、学年、教科により、ばらつきが見られる。その中で、数学においては学年が進むにつれて同等以上の生徒の割合が高くなる傾向がある。

(4) (小学校) 観点別平均正答率の状況

① 基礎的知識

□ 網掛けは期待正答率を5ポイント以上上回ったもの。

(単位:%)

観 点		小学校	3年生	4年生	5年生	6年生
国 語	国語への関心・意欲・ 態度	市の平均正答率	82.0	76.0	88.8	91.7
		期待正答率	73.3	71.7	78.3	81.7
	話す・聞く能力	正答率	23年度は聞き取り問題を実施せず			
	書く能力	市の平均正答率	82.0	72.6	83.7	88.7
		期待正答率	73.3	67.5	73.8	77.5
	読む能力	市の平均正答率	82.2	70.7	71.5	70.8
		期待正答率	75.8	64.2	66.7	67.5
	言語についての知 識・理解・技能	市の平均正答率	83.6	75.2	77.7	77.9
期待正答率		79.7	72.1	73.4	74.7	
算 数	算数への関心・意欲・ 態度	市の平均正答率	78.3	83.4	84.6	94.0
		期待正答率	73.0	81.7	78.3	90.0
	数学的な考え方	市の平均正答率	85.7	76.5	74.3	70.3
		期待正答率	79.2	69.0	70.0	66.9
	数量や図形について の表現・処理	市の平均正答率	89.2	83.4	83.8	77.9
		期待正答率	84.0	79.9	80.9	76.1
	数量や図形について の知識・理解	市の平均正答率	78.1	78.9	77.4	82.1
		期待正答率	74.3	76.3	74.4	79.5

② 応用力

□ 網掛けは期待正答率を5ポイント以上上回ったもの。▽は期待正答率を5ポイント未満下回ったもの。

(単位:%)

観 点		小学校	3年生	4年生	5年生	6年生
国 語	思考・判断	市の平均正答率	43.8	67.3	59.5	72.6
		期待正答率	35.0	62.5	57.5	67.5
	表現	市の平均正答率	30.0	41.0	▽26.0	▽34.7
		期待正答率	30.0	35.0	30.0	35.0
算 数	思考・判断	市の平均正答率	75.9	62.1	61.7	67.3
		期待正答率	69.0	57.0	59.0	65.0
	表現	市の平均正答率	36.0	56.9	72.3	75.3
		期待正答率	30.0	50.0	70.0	70.0

(5) (中学校) 観点別平均正答率の状況

① 基礎的知識

□ 網掛けは期待正答率を5ポイント以上上回ったもの。

(単位:%)

観 点		中学校	1年生	2年生	3年生
国 語	国語への関心・意欲・ 態度	市の平均正答率	79.9	81.3	83.8
		期待正答率	71.3	71.3	73.8
	話す・聞く能力	正答率	23年度は聞き取り問題を実施せず		
	書く能力	市の平均正答率	77.9	81.6	84.3
		期待正答率	70.0	71.0	74.0
	読む能力	市の平均正答率	82.2	77.5	70.3
		期待正答率	75.0	70.8	65.0
	言語についての知 識・理解・技能	市の平均正答率	78.7	82.0	78.9
期待正答率		75.0	76.5	73.1	
数 学	数学への関心・意欲・ 態度	市の平均正答率	59.2	58.3	45.6
		期待正答率	56.7	52.5	40.0
	数学的な見方や考え 方	市の平均正答率	77.6	72.5	63.6
		期待正答率	71.9	66.7	58.6
	数学的な表現・処理	市の平均正答率	82.2	73.7	70.8
		期待正答率	76.0	68.3	64.3
数量、図形などについ ての知識・理解	市の平均正答率	76.6	72.9	62.4	
	期待正答率	70.9	68.2	56.6	
英 語	コミュニケーション への関心・意欲・態度	市の平均正答率	—	23年度は聞き取り問題を実施せず	
		期待正答率	—		
	表現の能力	市の平均正答率	—	61.5	59.0
		期待正答率	—	57.5	53.8
	理解の能力	市の平均正答率	—	73.4	76.3
		期待正答率	—	67.5	71.4
言語や文化について の知識・理解	市の平均正答率	—	66.9	66.0	
	期待正答率	—	62.8	62.0	

② 応用力

□ 網掛けは期待正答率を5ポイント以上上回ったもの。▽は期待正答率を5ポイント未満下回ったもの。

(単位:%)

観 点		中学校	1年生	2年生	3年生
国 語	思考・判断	市の平均正答率	71.9	62.3	62.2
		期待正答率	65.0	56.7	56.7
	表現	市の平均正答率	59.5	60.1	44.4
		期待正答率	50.0	50.0	35.0
数 学	思考・判断	市の平均正答率	39.3	54.8	65.5
		期待正答率	38.3	51.7	61.0
	表現	市の平均正答率	41.7	44.6	▽24.4
		期待正答率	40.0	41.7	25.0
英 語	思考・判断	市の平均正答率	—	72.1	70.4
		期待正答率	—	65.0	65.0
	表現	市の平均正答率	—	58.6	47.8
		期待正答率	—	51.7	43.3

Ⅱ 平成23年度仙台市生活・学習状況調査結果の概要について

1 実施状況

(1) 調査の目的

- ① 児童生徒一人一人の学習状況がわかる生活習慣や学習環境を的確に把握し指導に生かすと共に、個に応じたきめ細かな指導の充実を図る。
- ② 各学校が、市の状況との関係において、自校における学習状況に関する教育の成果と課題を把握・分析し、指導の工夫・改善を図る。
- ③ 児童生徒の学習状況の現状や課題を全市的な規模で的確かつ客観的に把握・分析することによって、学習状況に関する様々な教育施策の成果と課題を検証し、確かな学力の育成に役立てる。

(2) 調査内容等

「学校生活」「授業」「学習意欲」「家庭生活」「自由時間」「家庭学習等」「社会・地域とのかかわり」「道徳心・挑戦・夢」「自分づくり」に関する質問紙調査

(3) 参加状況

- ① 実施校数 全市立小学校125校 全市立中学校63校 中等教育学校1校
- ② 実施人数 (計 69,990人)
 - 小学校2年 8,774人
 - 小学校3年 8,718人
 - 小学校4年 8,856人
 - 小学校5年 9,067人
 - 小学校6年 9,014人
 - 中学校1年 8,759人
 - 中学校2年 8,350人
 - 中学校3年 8,452人

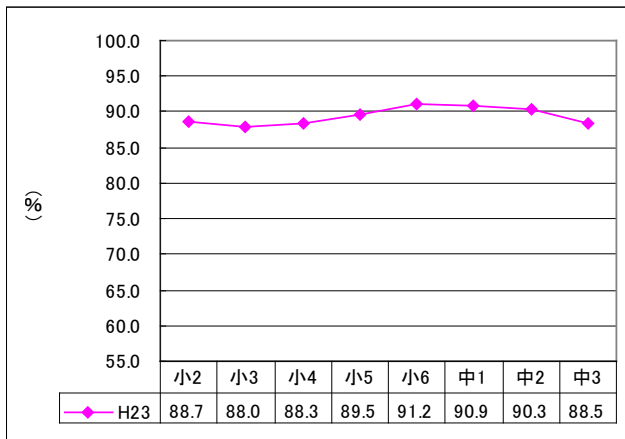
(4) 実施日 平成23年7月11日(月)～19日(火)までに実施

2 調査結果（概要）

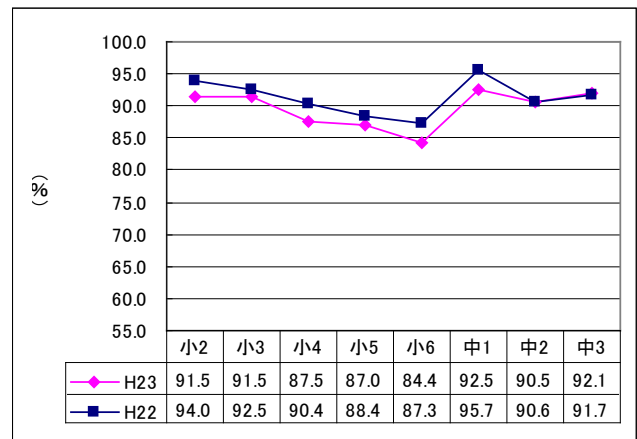
(1) 「学校生活」

- すべての学年で、9割近くの児童生徒が、学校で友達に会うことを楽しみにしている。
- 学校のきまりを守っている児童生徒の割合が、昨年度に比べ、小学生でやや減少している。

1. 友達に会えるから、毎日学校に行きたくなる



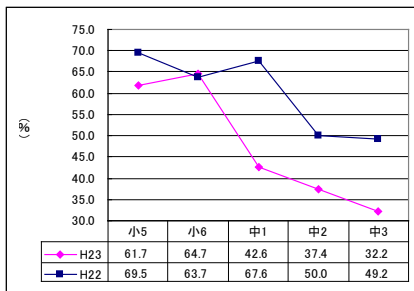
3. 学校のきまりを守っている



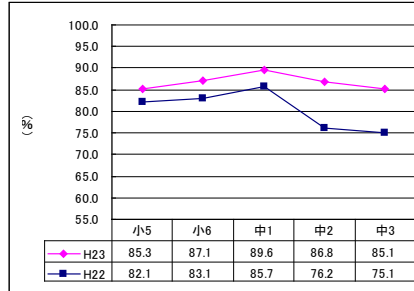
(2) 「授業」

- 本やインターネットを使って、グループで調べる活動をよく行っていると思う児童生徒の割合が、昨年度に比べ中学生で大きく減少している。
- 8割以上の児童生徒が普段の授業で、自分の考えを発表する機会が与えられていると感じている。特に中学生では、昨年度と比べてその割合が大きく増加している。
- 昨年度に比べ、授業中に進んで質問することができる児童生徒の割合が減少している。

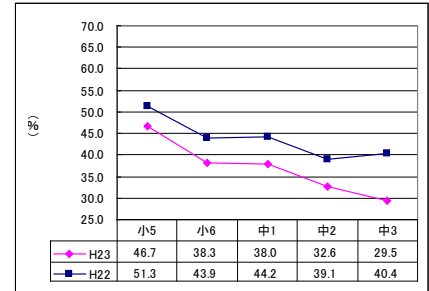
5. 授業では、本やインターネットを使って、グループで調べる活動をよく行っていると思う



7. 授業では、自分の考えを発表する機会が与えられていると思う



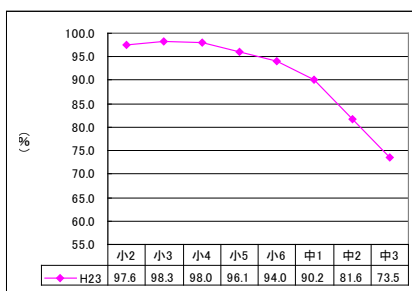
9. 授業中、先生の説明や他の人の発表に疑問をもったとき、進んで質問することができる



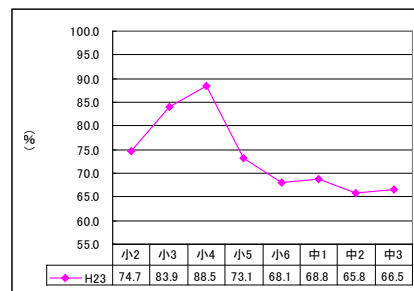
(3) 「学習意欲」

- 勉強したことが大人になったときに役に立つと思う児童生徒の割合は、小学校高学年から減少しはじめ、中学校3年生では、約7割となる。
- 疑問に思ったことを調べたり、聞いたりする児童生徒の割合は、小学校高学年で大きく減少する。
- 勉強するのが苦痛であると感じる児童生徒の割合は、学年が進むにつれて増加し、中学3年生では約6割となる。

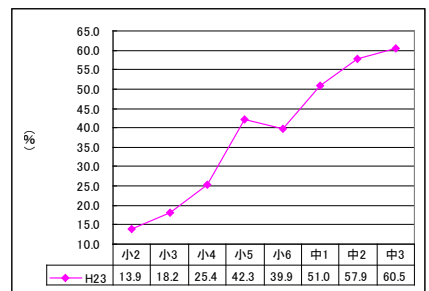
19. 勉強したことは大人になったときに役に立つと思う



24. 疑問に思ったことは、調べたり、人に聞いたりする



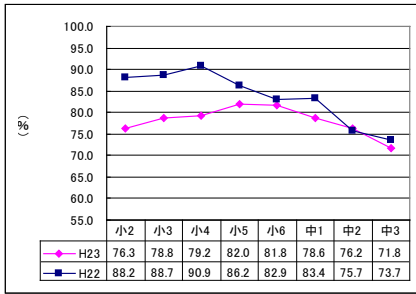
25. 勉強するのは、苦痛である(つらい)



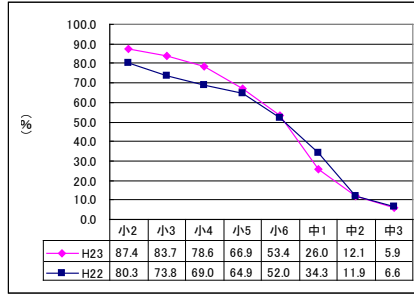
(4) 「家庭生活」

- 朝食で、主食とおかずを食べている児童生徒の割合が、昨年度に比べて小学校低学年で大きく減少している。
- 普段10時前に寝る児童生徒の割合は、昨年度に比べやや増加している。
- 休日に7時前に起きる児童生徒の割合は、昨年度に比べ小学生で大きく増加している。

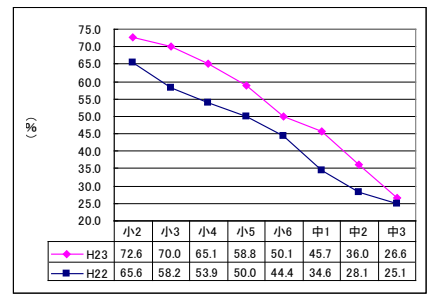
32. 朝食は、主食とおかずを食べている



37. 普段(月から金曜)、何時ごろ寝ますか(10時前)



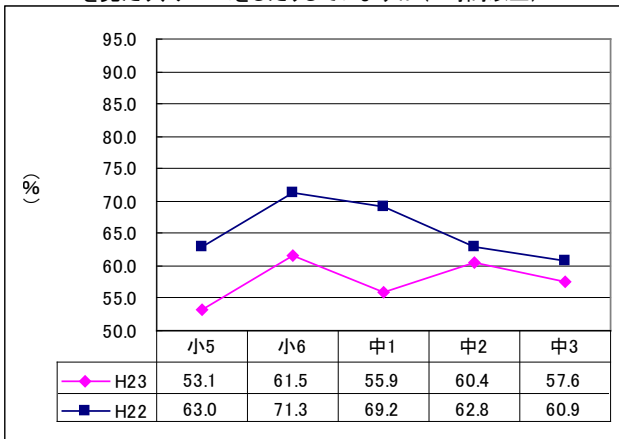
38. 休日は、何時ごろ起きますか(7時前)



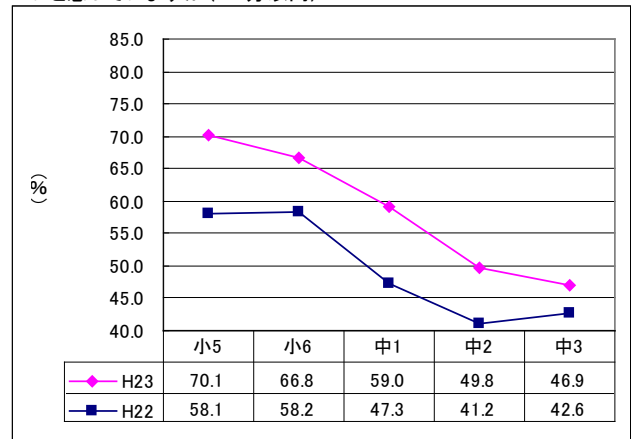
(5) 「自由時間」

- 2時間以上テレビやゲームをしている児童生徒の割合は、昨年度に比べて減少しており、特に小学校では1割以上減少している。
- 小学生の7割近く、中学生の約5割が携帯メールの返答を30分以内に行なう必要があると思っており、昨年度に比べてその割合が増加している。

39. 普段(月から金曜)、1日当たりどれくらいの時間、テレビやDVDを見たり、ゲームをしたりしていますか(2時間以上)



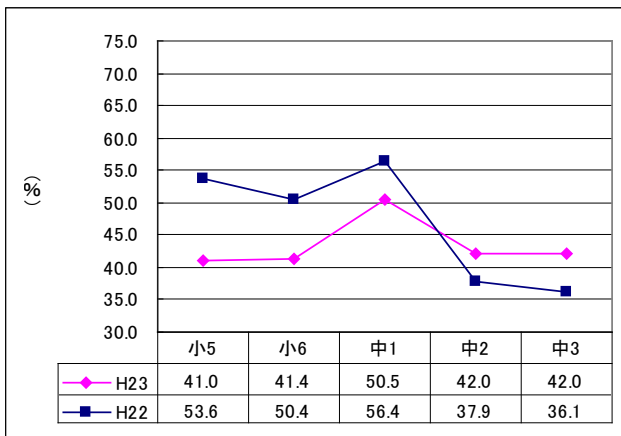
42. 携帯電話のメールがきたらどれくらいで返答しなければいけないと思っていますか(30分以内)



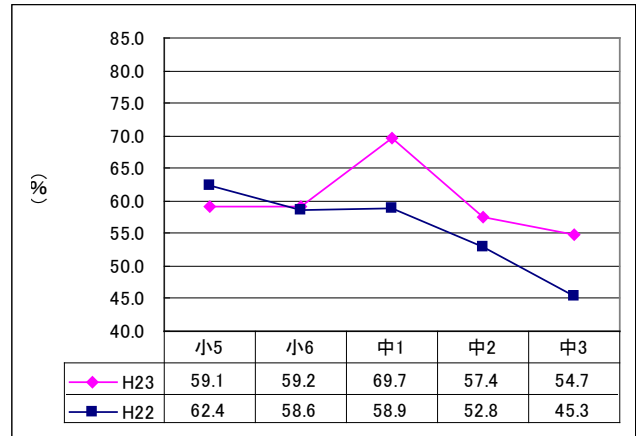
(6) 「家庭学習等」

- 学校の授業の予習をしている児童生徒の割合は、昨年度に比べ、小学生で減少しているが、中学生では増加している。
- テストで間違えたところを後で勉強している児童生徒の割合は、昨年度に比べて中学生で大きく増加している。

55. 学校の授業の予習をしている



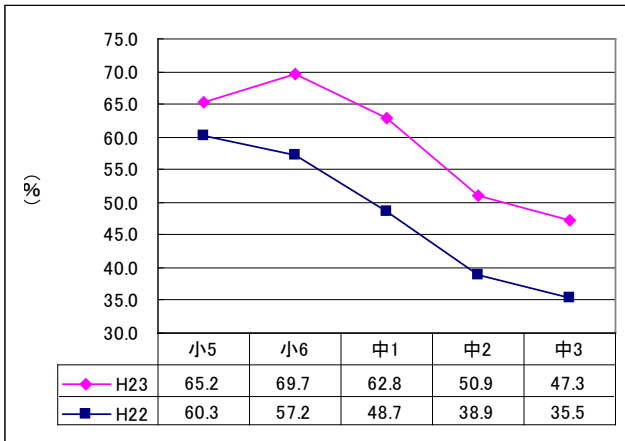
57. テストで、間違えたところを後で勉強している



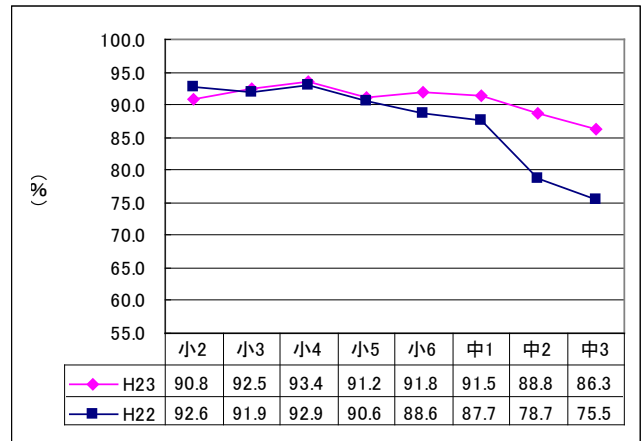
(7) 「社会・地域とのかかわり」

- 地域の歴史や自然について興味や関心がある児童生徒の割合は、昨年度に比べて1割程度増加している。
- 地域の中であいさつをしている中学生の割合が、昨年度に比べて1割近く増加している。

59. 地域の歴史や自然について、興味や関心がある



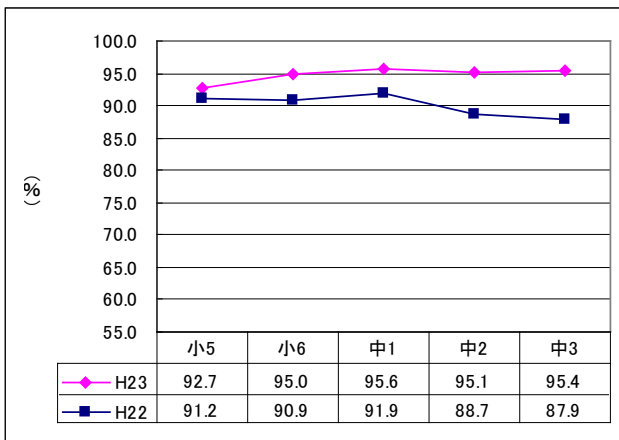
61. 地域の中で知っている人に出会った時は、あいさつをしている



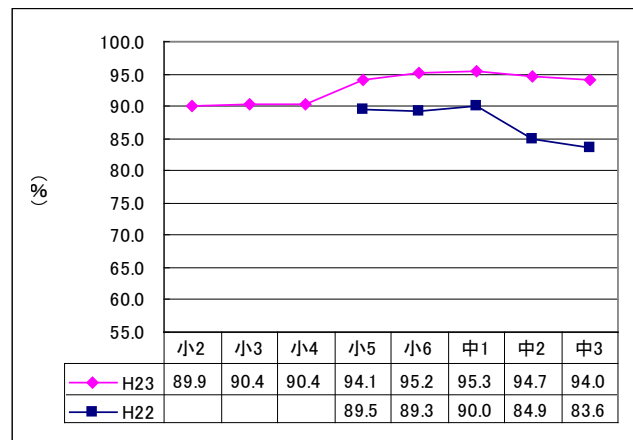
(8) 「道徳心・挑戦・夢」

- 人の気持ちがわかる人間になりたいと思う児童生徒の割合は、昨年度に比べて増加している。
- 人の役に立つ人間になりたいと思う児童生徒の割合は、昨年度に比べて増加している。
- 8割近くの児童生徒が、人が困っているときは進んで助けていると回答している。特に、中学生では、昨年度に比べてその割合が大きく増加している。
- 自分にはよいところがあると思う児童生徒の割合は、昨年度に比べて減少しており、特に小学生でその割合が大きく減少している。

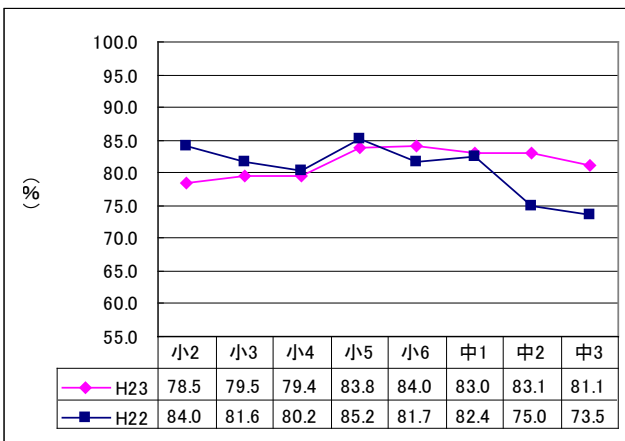
62. 人の気持ちがわかる人間になりたいと思う



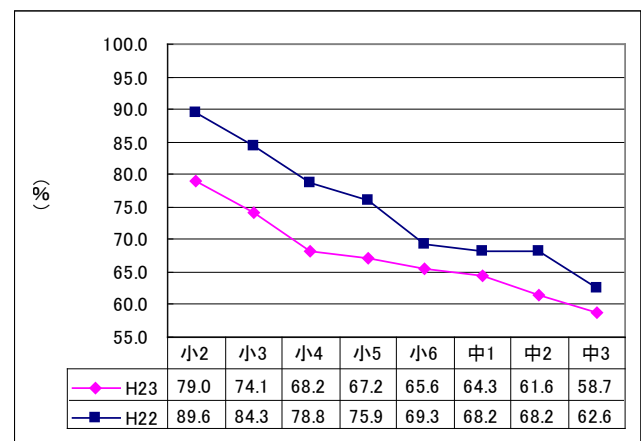
63. 人の役に立つ人間になりたいと思う



64. 人が困っているときは、進んで助けている



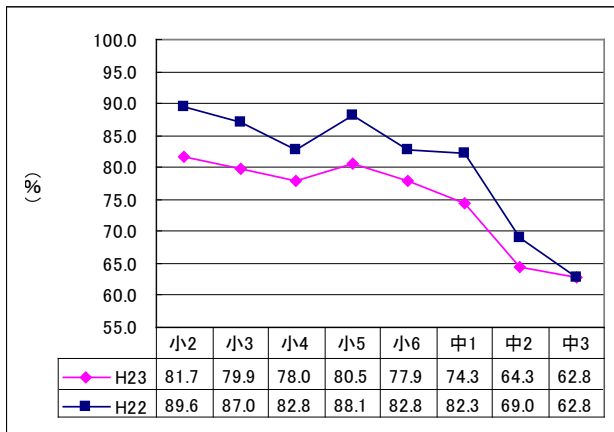
65. 自分には、よいところがあると思う



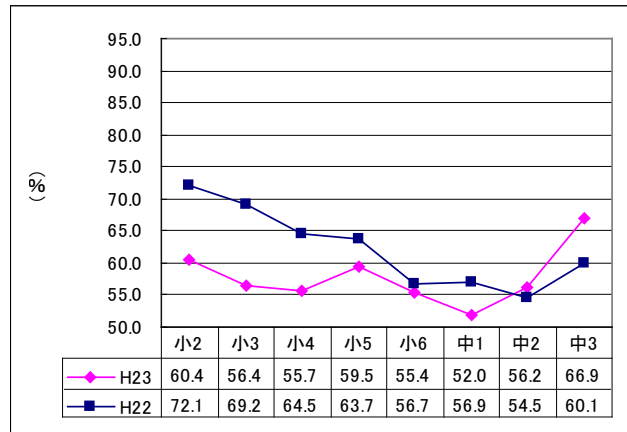
(9) 「自分づくり」

- 自分の将来を考えると楽しい気持ちになる児童生徒の割合は、昨年度に比べて減少している。
- 自分の将来について家の人と話し合っている小学生の割合が、昨年度に比べて大きく減少している。

70. 自分の将来を考えると、楽しい気持ちになる



71. 自分の将来について、家の人と話し合っている



平成23年度仙台市標準学力検査, 仙台市生活・学習状況調査
仙台市生活・学習状況調査結果一覧(市全体)

※回答結果の数値は、「当てはまる」、「どちらかといえば当てはまる」を合わせた割合である。
 ※上段:今年度(H23年7月実施) 下段:昨年度(H22年4月実施)

		(%)								
	番号	質問	小2	小3	小4	小5	小6	中1	中2	中3
学校生活	1	友達に会えるから、毎日学校に行きたくなる	88.7	88.0	88.3	89.5	91.2	90.9	90.3	88.5
	2	いじめは、どんな理由があってもいけないことだと思う	96.8	97.5	97.8	96.8	97.0	96.4	95.6	94.5
			97.0	97.7	98.0	97.7	97.5	97.3	94.8	94.8
3	学校のきまりを守っている。	91.5	91.5	87.5	87.0	84.4	92.5	90.5	92.1	
		94.0	92.5	90.4	88.4	87.3	95.7	90.6	91.7	
授業	4	学校では好きな授業がある	97.3	97.5	97.4	97.7	96.8	94.6	90.4	87.8
			96.6	96.8	96.7	97.2	96.1	94.7	90.1	89.1
	5	ふだんの授業では、本やインターネットを使って、グループで調べる活動をよく行っていると思う	-	-	-	61.7	64.7	42.6	37.4	32.2
			-	-	-	69.5	63.7	67.6	50.0	49.2
	6	ふだんの授業では、学級の友だち(生徒)との間で話し合う活動をよく行っていると思う	-	-	-	82.8	81.9	79.9	73.8	68.1
			-	-	-	85.5	81.7	82.6	76.1	75.0
	7	ふだんの授業では、自分の考えを発表する機会が与えられていると思う	-	-	-	85.3	87.1	89.6	86.8	85.1
			-	-	-	82.1	83.1	85.7	76.2	75.1
	8	学校の授業などで、自分の考えを文章に書いたり、説明したりするのは好きな方だ (昨年度の質問:学校の授業などで、自分の考えを他の人に説明したり、文章に書いたりするのは難しい)	-	-	-	54.3	48.0	43.5	37.2	35.5
			-	-	-	34.7	34.2	30.2	28.5	25.5
	9	授業中、先生の説明や他の人の発表に疑問をもったとき、進んで質問することができる	-	-	-	46.7	38.3	38.0	32.6	29.5
			-	-	-	51.3	43.9	44.2	39.1	40.4
	10	音楽の勉強は好きだ	-	-	-	72.3	68.6	77.1	75.8	75.2
			-	-	-	74.1	70.8	67.0	71.6	70.6
11	図画工作(美術)の勉強は好きだ	-	-	-	86.7	82.3	76.0	67.1	66.1	
		-	-	-	88.4	83.6	76.2	71.0	66.8	
12	保健体育の勉強は好きだ	-	-	-	83.2	82.0	83.7	82.5	80.9	
		-	-	-	87.3	85.9	82.1	81.6	79.7	
13	技術の勉強は好きだ	-	-	-	-	-	-	75.6	76.2	
		-	-	-	-	-	-	77.4	75.1	
14	家庭科の勉強は好きだ	-	-	-	-	85.0	73.6	70.6	70.8	
		-	-	-	-	85.0	73.6	71.9	71.1	
学習意欲	15	なぜだろうと不思議に思うことが、たくさんある	72.5	81.2	83.4	81.2	82.7	80.3	82.0	81.0
	16	自分自身の力で、何とかして答えを見つけたい	97.1	97.2	95.9	91.5	88.8	87.4	84.1	83.9
	17	勉強ができるようになると、おもしろいと感じる	88.9	91.0	89.9	88.9	89.3	88.6	86.3	86.9
	18	勉強しないと、頭が悪くなると思う	93.5	94.3	92.3	86.8	83.9	84.4	84.6	83.2
	19	勉強したことは大人になった時に役に立つと思う	97.6	98.3	98.0	96.1	94.0	90.2	81.6	73.5
	20	みんながたくさん勉強していると、自分もがんばろうと思う (昨年度の質問:みんなが勉強しているから、自分も勉強する)	94.1	93.1	90.8	87.1	85.0	82.2	73.1	76.0
			88.5	84.7	76.5	72.8	69.5	74.8	58.3	59.8
	21	テストの点数が悪くても、別に何とも思わない	51.8	45.5	38.4	35.6	33.4	24.7	24.7	21.7
	22	勉強しないとしかられるから、仕方なく勉強する (昨年度の質問:勉強しないとしかられるから、がんばる)	46.1	36.7	27.7	25.0	22.6	22.9	29.1	25.9
			83.9	78.0	67.8	56.8	50.3	49.3	44.7	40.3
	23	社会の仕組みについて、なぜだろうと疑問に思うことがある	-	-	-	80.4	82.4	78.4	74.1	72.8
	24	疑問に思ったことは、調べたり人に聞いたりする	74.7	83.9	88.5	73.1	68.1	68.8	65.8	66.5
	25	勉強するのは、苦痛である(つらい)	13.9	18.2	25.4	42.3	39.9	51.0	57.9	60.5
	26	やらなければいけないことは、いつも先にお知らせる	85.0	82.2	78.1	74.3	70.2	66.1	59.7	55.8
	27	夢中になってやる、好きなことがある	91.8	95.8	97.1	96.8	96.8	96.0	94.8	92.3
	28	自分は他の人と気持ちや考え方が違う	65.0	66.6	62.3	61.5	59.6	61.1	64.2	66.1
29	自分が他の人にどう思われているか、気になる	71.5	75.4	75.0	75.1	74.4	72.9	75.6	73.9	
30	世の中で、自分に何ができるかを考えることがある	-	-	-	66.4	65.1	60.9	59.3	59.7	

平成23年度仙台市標準学力検査、仙台市生活・学習状況調査
仙台市生活・学習状況調査結果一覧(市全体)

※回答結果の数値は、「当てはまる」、「どちらかといえば当てはまる」を合わせた割合である。
 ※上段：今年度(H23年7月実施) 下段：昨年度(H22年4月実施)

		(%)							
番号	質問	小2	小3	小4	小5	小6	中1	中2	中3
家庭生活	31 朝食を食べずに登校する日がある (昨年度の質問：朝食を毎日食べている)	11.3	10.6	10.4	10.6	10.5	12.1	14.5	18.0
		6.2	6.3	4.8	3.2	3.6	4.2	7.7	8.9
	32 朝食は、主食とおかずを食べている	76.3	78.8	79.2	82.0	81.8	78.6	76.2	71.8
		88.2	88.7	90.9	86.2	82.9	83.4	75.7	73.7
	33 朝食として、パンよりもごはんを食べる日の方が多い	61.3	63.4	65.0	65.8	66.3	65.3	64.2	63.9
	34 家の人に、話をしっかりと聞いてもらっている	87.2	87.4	87.4	86.7	86.7	85.8	81.6	81.3
		90.5	90.6	91.3	89.7	88.5	88.7	81.4	79.1
	35 家の手伝いをしている	75.5	75.9	77.4	77.6	74.1	65.1	63.1	61.0
80.1		79.2	82.5	80.8	78.3	76.2	62.7	61.7	
36 家で生活では、家の人との約束を守っている	88.3	87.8	87.1	87.8	87.3	85.3	83.0	82.4	
	91.9	91.4	91.5	87.5	85.6	86.9	79.3	78.8	
37 ふだん(月から金曜日)、何時ごろに寝ますか(10時前)	87.4	83.7	78.6	66.9	53.4	26.0	12.1	5.9	
	80.3	73.8	69.0	64.9	52.0	34.3	11.9	6.6	
38 休日は、何時ごろに起きますか(7時前)	72.6	70.0	65.1	58.8	50.1	45.7	36.0	26.6	
	65.6	58.2	53.9	50.0	44.4	34.6	28.1	25.1	
自由時間	39 ふだん(月から金曜日)、1日当たりどれくらいの時間、テレビやDVDを見たり、ゲームをしたりしていますか(2時間以上)	-	-	-	53.1	61.5	55.9	60.4	57.6
		-	-	-	63.0	71.3	69.2	62.8	60.9
	40 携帯電話で通話やメールをしている	-	-	-	20.2	24.4	38.5	48.3	54.6
		-	-	-	22.7	25.4	33.6	43.4	54.8
	41 携帯電話の使い方について家の人と約束したことを守っている(携帯電話を持っていない児童生徒も含む全体に対する割合)	-	-	-	25.5	27.2	37.3	43.2	47.1
		-	-	-	24.2	25.4	32.6	38.4	45.0
	41 携帯電話の使い方について家の人と約束したことを守っている(質問40で、携帯電話で通話やメールをしていると回答した児童生徒に対する割合)	-	-	-	84.1	85.0	82.9	79.7	77.2
		-	-	-	85.2	84.5	86.4	80.0	75.3
42 携帯電話のメールがきたらどれくらいで返答しなければいけないと思っていますか(30分以内)	-	-	-	70.1	66.8	59.0	49.8	46.9	
	-	-	-	58.1	58.2	47.3	41.2	42.6	
43 部活動(クラブ活動)に積極的に取り組んでいる	-	-	-	93.6	93.0	94.0	86.5	81.0	
44 放課後や休日に外で遊んでいる	80.0	81.8	83.2	-	-	-	-	-	
	83.3	86.1	85.9	-	-	-	-	-	
家庭学習等	45 学校の授業時間以外に、ふだん(月から金曜日)、1日当たりどれくらいの時間、勉強をしますか *学習塾・家庭教師等を含まない(1時間以上)	40.4	32.4	31.2	41.1	47.4	53.2	39.0	51.0
	46 土曜日や日曜日など学校が休みの日に、1日当たりどれくらいの時間、勉強をしますか *学習塾・家庭教師等を含まない(1時間以上)	46.8	45.0	43.0	42.8	46.3	66.6	55.8	67.2
	47 学習塾(家庭教師も含む)で、ふだん(月から金曜日)、1日当たりどれくらいの時間勉強をしますか(1時間以上)	18.5	19.1	21.0	30.0	35.0	35.5	41.4	57.4
	48 学習塾(家庭教師も含む)で、土曜日や日曜日など学校が休みの日に、1日当たりどれくらいの時間、勉強をしますか(1時間以上)	16.0	17.8	17.2	21.0	22.5	26.4	28.4	47.1
	49 学習塾以外に、週何日、習い事をしていますか *スポーツもふくむ(週1日以上)	-	-	-	74.0	71.5	41.2	38.4	32.3
	50 学校の授業時間以外に、ふだん(月から金曜日)、1日当たりどれくらいの時間、読書をしますか。(教科書や参考書、漫画や雑誌を除く)(30分以上)	-	-	-	41.7	42.0	36.2	36.3	34.7
		-	-	-	43.7	40.2	38.1	34.8	31.4
	51 休休みや放課後、学校が休みの日に、学校の図書室や地域の図書館へどれくらい行きますか(月1回以上)	-	-	-	44.5	40.1	28.5	24.9	22.1
		-	-	-	43.8	39.4	30.5	22.8	21.2
	52 学校に持って行くものを、前日か、その日の朝に確かめている	83.3	85.6	86.5	85.5	86.4	90.0	86.5	84.3
		86.3	86.5	88.5	88.1	87.9	93.0	84.3	81.3
	53 自分で計画を立てて勉強をしている	-	-	-	59.3	61.2	54.6	44.1	46.9
		-	-	-	64.6	64.6	64.7	47.1	43.9
54 学校の宿題を忘れてしまうことがある	31.1	37.4	40.2	46.2	48.3	52.7	60.9	60.1	
55 学校の授業の予習をしている	-	-	-	41.0	41.4	50.5	42.0	42.0	
	-	-	-	53.6	50.4	56.4	37.9	36.1	
56 学校の授業の復習をしている	-	-	-	51.8	54.9	61.2	45.9	49.9	
	-	-	-	58.9	59.3	60.5	49.4	46.3	
57 テストで、間違えたところを後で勉強している	-	-	-	59.1	59.2	69.7	57.4	54.7	
	-	-	-	62.4	58.6	58.9	52.8	45.3	

平成23年度仙台市標準学力検査, 仙台市生活・学習状況調査
仙台市生活・学習状況調査結果一覧(市全体)

※回答結果の数値は、「当てはまる」、「どちらかといえば当てはまる」を合わせた割合である。
 ※上段:今年度(H23年7月実施) 下段:昨年度(H22年4月実施)

		(%)								
番号	質問	小2	小3	小4	小5	小6	中1	中2	中3	
社会・地域とのかかわり	58 新聞やテレビのニュースなどに、関心がある	-	-	-	69.8	72.7	71.2	71.8	70.9	
		-	-	-	72.9	74.7	74.1	69.4	70.4	
	59 地域の歴史や自然について、興味や関心がある	-	-	-	65.2	69.7	62.8	50.9	47.3	
		-	-	-	60.3	57.2	48.7	38.9	35.5	
	60 地域の行事に、参加している	-	-	-	71.3	73.2	60.8	53.5	46.8	
		-	-	-	74.6	73.6	65.8	50.5	42.0	
61 地域の中で知っている人に会った時は、あいさつをしている	90.8	92.5	93.4	91.2	91.8	91.5	88.8	86.3		
	92.6	91.9	92.9	90.6	88.6	87.7	78.7	75.5		
道徳心・挑戦・夢	62 人の気持ちがわかる人間になりたいと思う	-	-	-	92.7	95.0	95.6	95.1	95.4	
		-	-	-	91.2	90.9	91.9	88.7	87.9	
	63 人の役に立つ人間になりたいと思う	89.9	90.4	90.4	94.1	95.2	95.3	94.7	94.0	
		-	-	-	89.5	89.3	90.0	84.9	83.6	
	64 人が困っているときは、進んで助けている	78.5	79.5	79.4	83.8	84.0	83.0	83.1	81.1	
		84.0	81.6	80.2	85.2	81.7	82.4	75.0	73.5	
	65 自分には、よいところがあると思う	79.0	74.1	68.2	67.2	65.6	64.3	61.6	58.7	
		89.6	84.3	78.8	75.9	69.3	68.2	68.2	62.6	
	66 難しいことでも、失敗をおそれないでチャレンジしている	87.1	86.1	82.1	76.0	71.7	67.2	62.6	58.4	
		93.1	89.9	86.1	82.0	76.8	73.3	62.3	58.4	
	67 みんなと意見が違っていても、自分の意見を話す	-	-	-	60.6	56.9	56.3	57.7	58.3	
		-	-	-	65.7	59.1	59.4	58.2	59.3	
68 ものごとを最後までやりとげて、うれしかったことがある	-	-	-	93.3	94.4	93.5	92.7	92.1		
	-	-	-	94.2	94.3	94.5	91.7	88.6		
自分づくり	69 将来の夢や目標をもっている	90.1	91.8	91.4	89.0	85.0	82.8	73.9	71.3	
		93.5	93.2	90.4	90.9	86.1	85.8	73.9	68.1	
	70 自分の将来を考えると、楽しい気持ちになる	81.7	79.9	78.0	80.5	77.9	74.3	64.3	62.8	
		89.6	87.0	82.8	88.1	82.8	82.3	69.0	62.8	
	71 自分の将来について、家の人と話し合っている	60.4	56.4	55.7	59.5	55.4	52.0	56.2	66.9	
		72.1	69.2	64.5	63.7	56.7	56.9	54.5	60.1	
	72 将来の可能性を広げるために、勉強をがんばっている	-	-	-	65.2	63.3	63.2	55.3	60.6	
		(昨年度の質問: 将来の可能性を広げるために、勉強をがんばる)	-	-	-	86.5	84.2	86.5	73.5	75.2