

現況



芝生広場面積：約 2,700 m²

芝生広場 検討案 A



芝生広場面積：約 3,300 m²

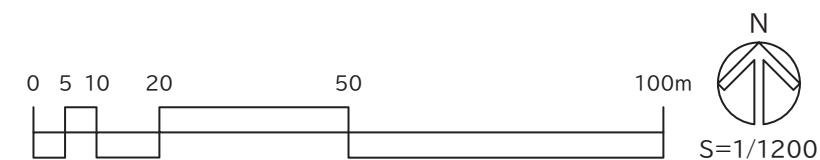
- ・ 仙台城への軸を継承しつつ、明るく広がりのある芝生空間を確保する。
- ・ 飲食施設前面には奥行きのある芝生景観が広がる。
- ・ 通行及びイベント時に支障となる噴水は撤去する。

芝生広場 検討案 B

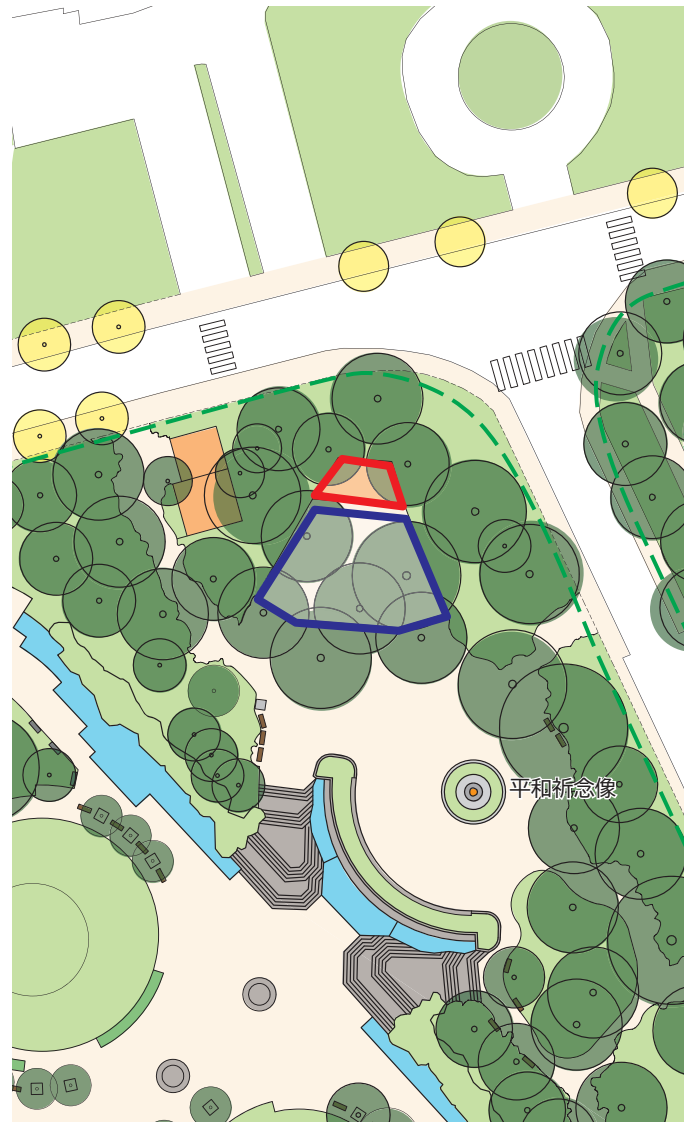


芝生広場面積：約 3,000 m²

- ・ 仙台城への軸を継承しつつ、新本庁舎への眺めなど新しい都市景観軸をつくる。
- ・ 飲食施設前面には奥行きのある芝生景観が広がる。
- ・ 芝生内には、歩道から段丘上へ、北から壁泉への動線を確認する。
- ・ 通行及びイベント時に支障となる噴水は撤去する。



現況



舞台面積：約 45 m²
客席面積：約 300 m²

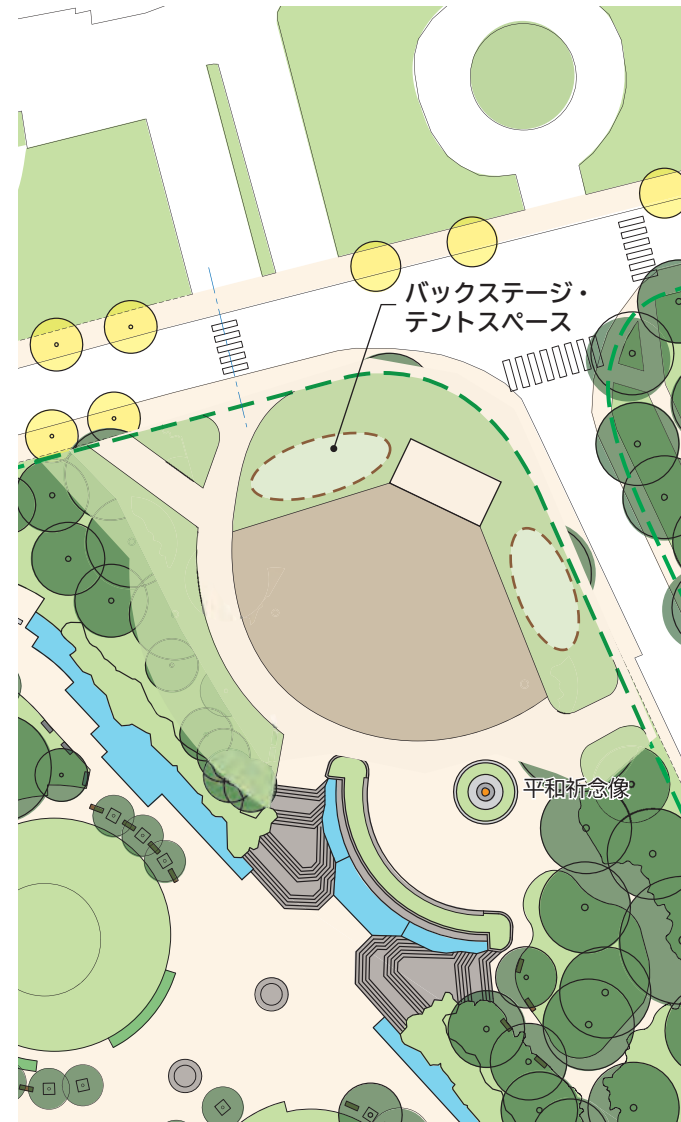
野外ステージ配置検討 ①案



舞台面積：約 90 m² (現況 × 2.0)
客席面積：約 1,100 m² (現況 × 3.7)

- ・現状の3倍以上の収容力を確保できる。
- ・合同庁舎への音の影響が懸念される。
- ・バックステージスペースが他2案と比べて小さい。
- ・既存樹を大きく切り開く必要がある。

②案



舞台面積：約 100 m² (現況 × 2.2)
客席面積：約 1,100 m² (現況 × 3.7)

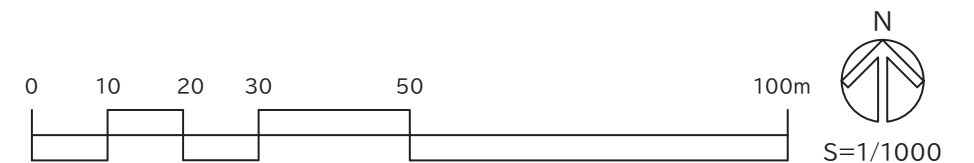
- ・現状の3倍以上の収容力を確保できる。
- ・周辺への音の影響が少ない。
- ・ステージ上(演奏者)からの眺めが良くない。
- ・バックステージスペースが広くとれる。
- ・既存樹の間伐は最小限にとどめられる。

③案

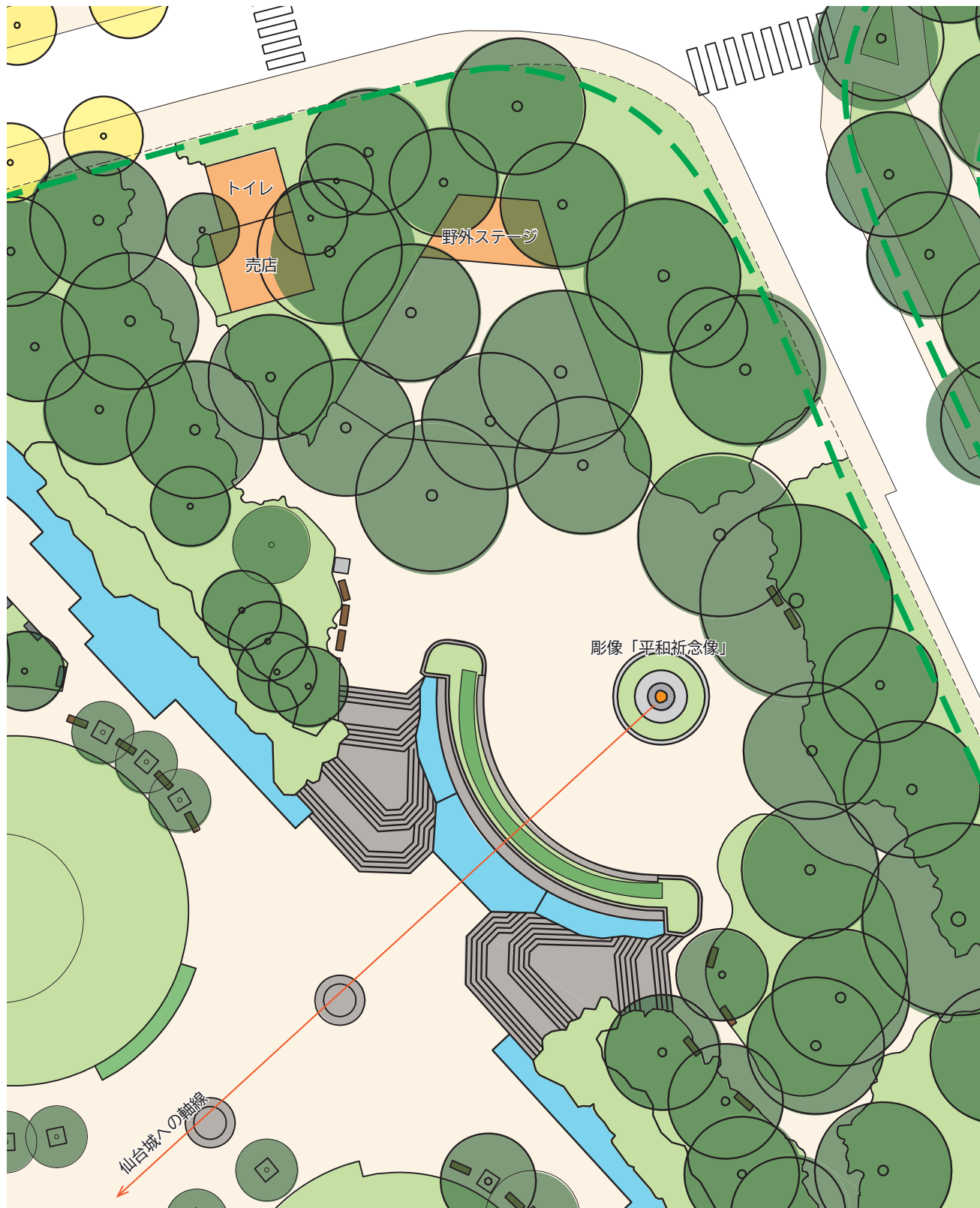


舞台面積：約 100 m² (現況 × 2.2)
客席面積：約 860 m² (現況 × 2.9)

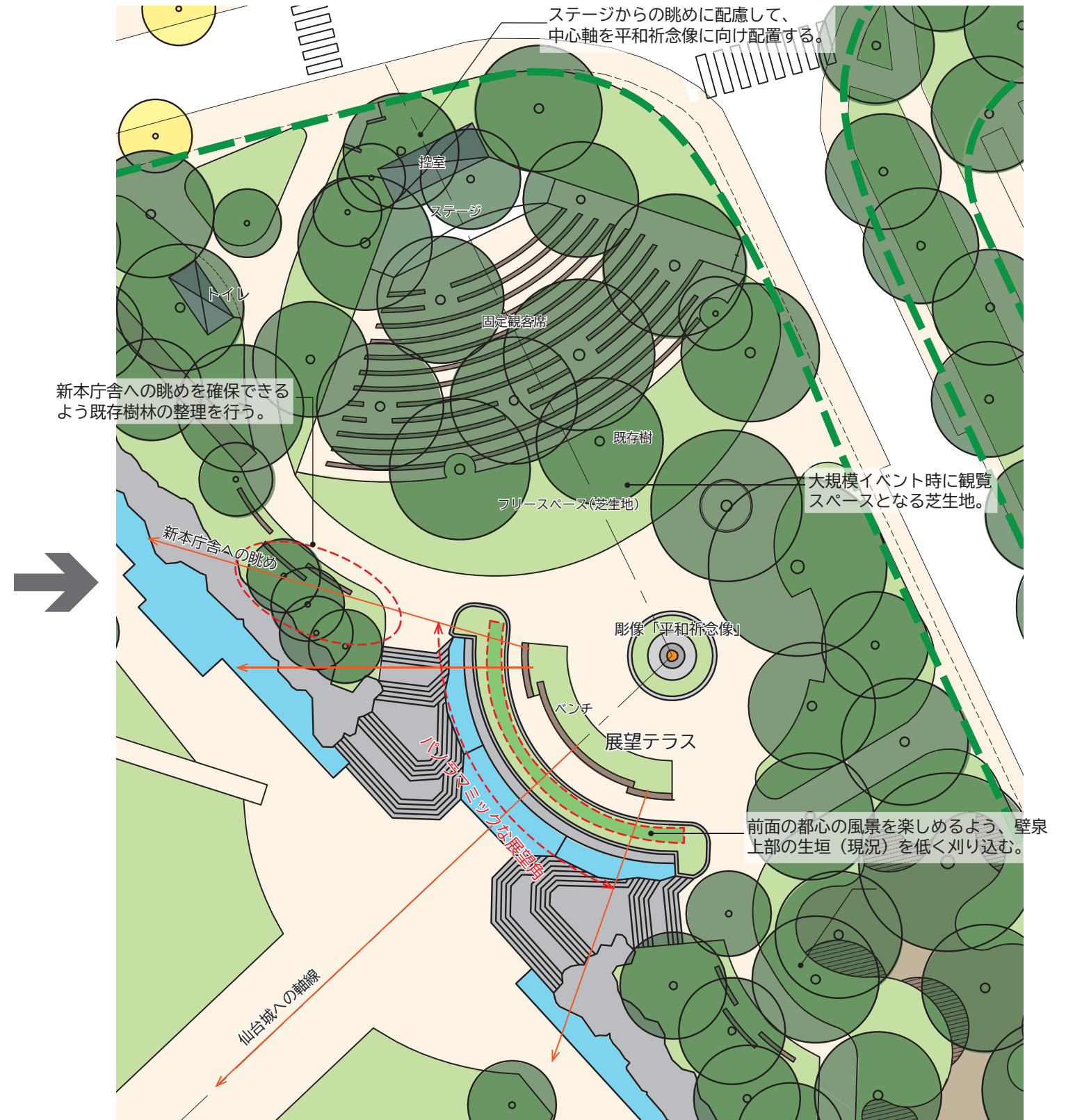
- ・平和祈念像へ軸線をとってステージを配置する。
- ・彫像まわりまで観客スペースを広げられる。
- ・合同庁舎への音の影響がわずかにある。
- ・ステージ上(演奏者)からの眺めが良好である。
- ・バックステージスペースが広くとれる。
- ・既存樹の間伐は最小限にとどめられる。



現況



森のステージ・展望テラス整備案

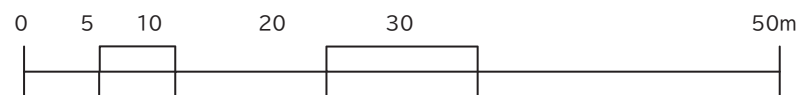


森のステージ

- ・ステージ観客スペースは、保存樹木、既存大径木を極力残して配置し、「森」のイメージを醸し出す。
- ・観客スペースは音楽イベント規模に応じた使い方ができるように、固定とフリー（芝生地）の2タイプを設ける。

展望テラス

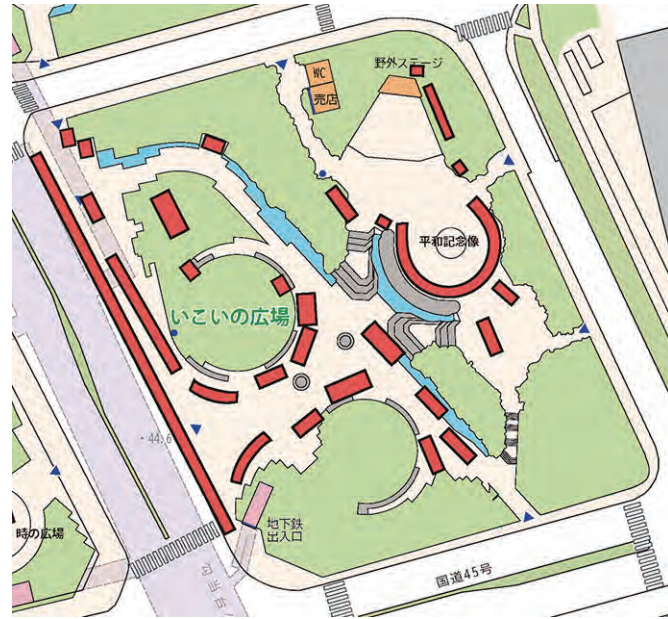
- ・展望テラスは仙台城への軸を中心に新本庁舎から南側ビル群まで広がる展望角に合わせた扇状の形態とする。



③-5 いこいの広場イベント時のテント設置可能場所と勾当台通側バッファ植栽

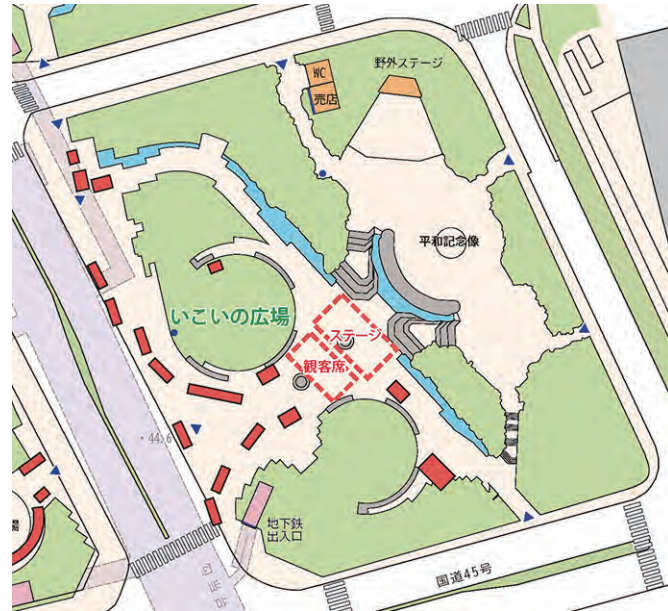
・現在のイベント時テント設置場所

< 仙台青葉まつり >



いこいの広場
下 約290m
上 約90m

< Yosakoi まつり >

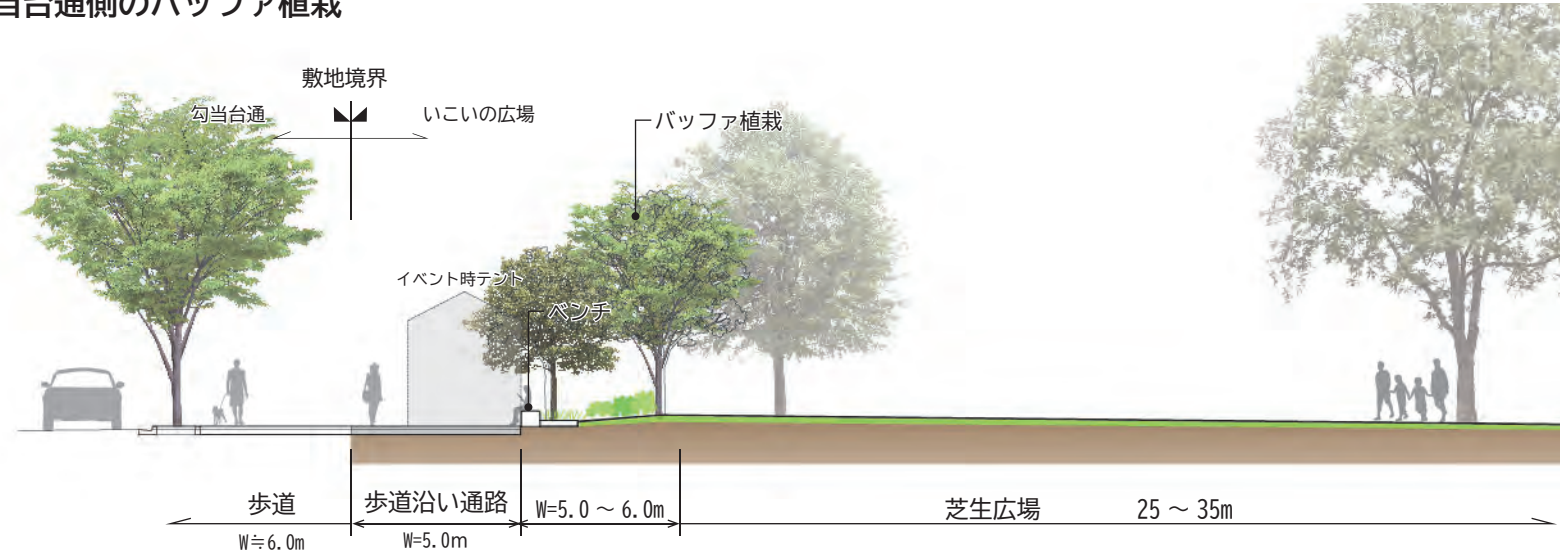


S=1/2000

・イベント時テント設置可能場所の想定



・勾当台通側のバッファ植栽



計画断面図 S=1/200

④-1 かたらいの広場再整備計画（案）



<かたらい北口>
 新本庁舎及び北側街区と連結する街角広場となるよう、バリアフリー化及びスムーズな通行動線の確保した入口の改修を行う。

<水辺のステップ>
 親水性（視覚）を高める水路際の設え

<石垣上部植栽>
 石垣の縁を彩る草本・花灌木の植込み

<屋敷林>
 鬱蒼とした林内、林床を整理し、武家屋敷を想起させる樹木（果樹）の補植を検討する。

<堀の水庭>
 石垣の出角入角を活用し、お堀の水辺を想起させる水生植物の補植を行い、待合せ・休憩施設の広場を彩る。

<中町広場 (古図広場)>
 古図広場のジオラマを一部残した待合せ・ひと休みの広場

<まちかど広場>
 待ち合わせや対面する広場に渡る信号待ちの多くの人々が滞留する空間として整備する。

<パuffers植栽>
 広場への車両通行音を低減する緩衝帯の機能を保持しつつ、歩道と公園への修景性を高めるため、植栽改修を行う。行き交う人たちの目を楽しませる草本・花灌木の植栽空間を整備する。

<かたらいのみち>
 いこいの広場へと連続する段丘斜面に沿った回遊動線として、段丘斜面の設えや風景を楽しめる散策空間として整備する。

<植込み樹改修>
 歩道幅員確保のための植込み樹を改修する。

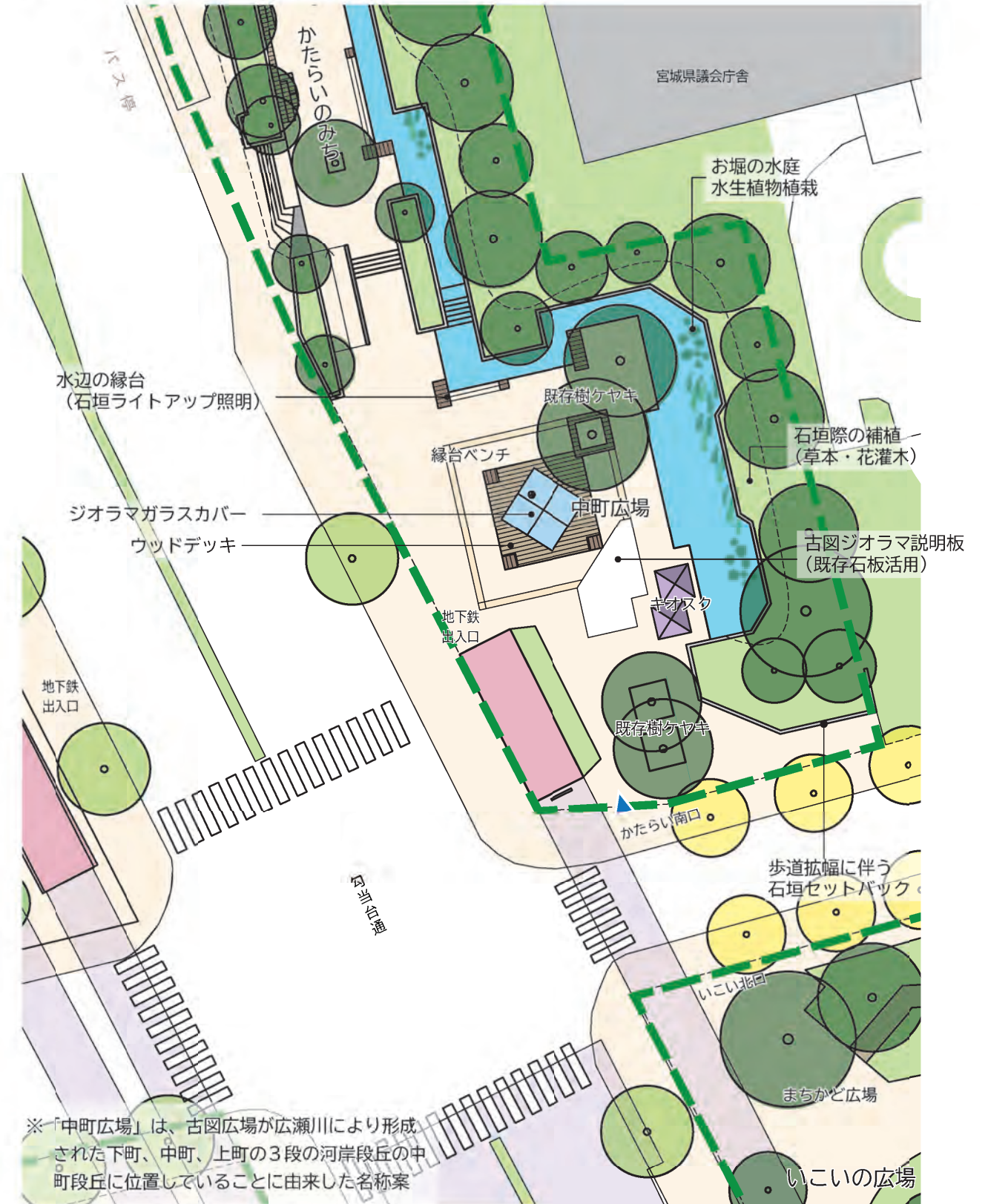


④-2かたらいの広場 中町広場再整備（案）

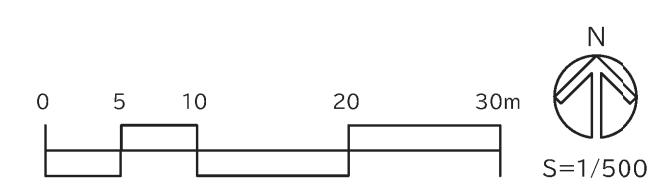
現況



再整備計画（中町広場）



※「中町広場」は、古図広場が広瀬川により形成された下町、中町、上町の3段の河岸段丘の中町段丘に位置していることに由来した名称案

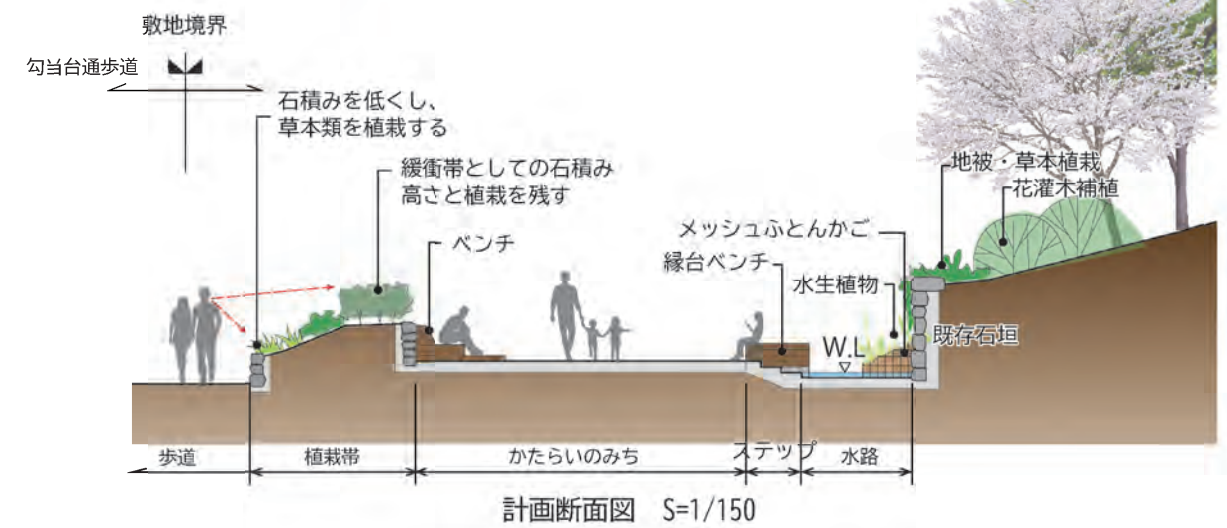
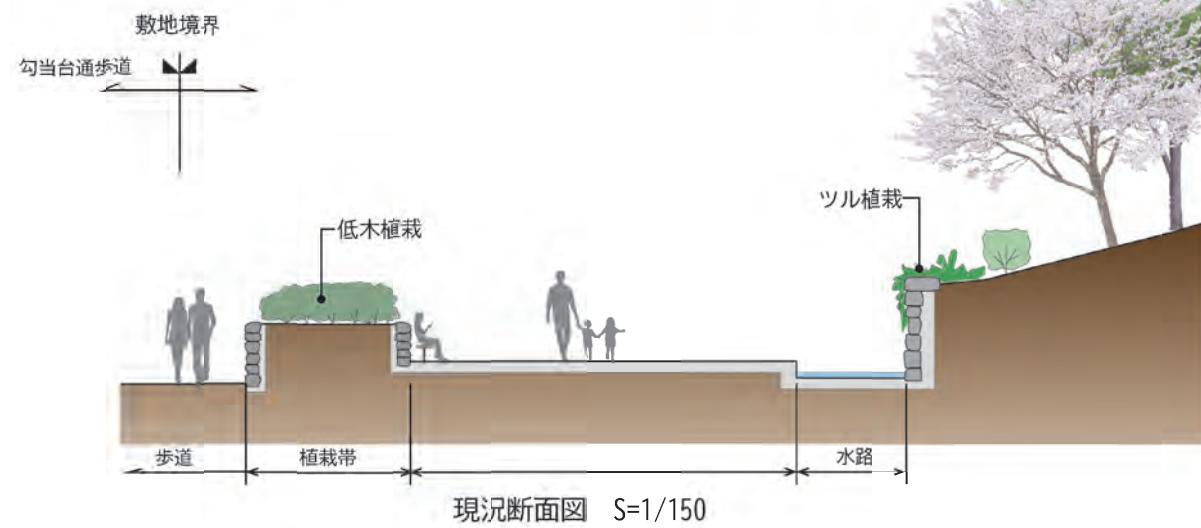
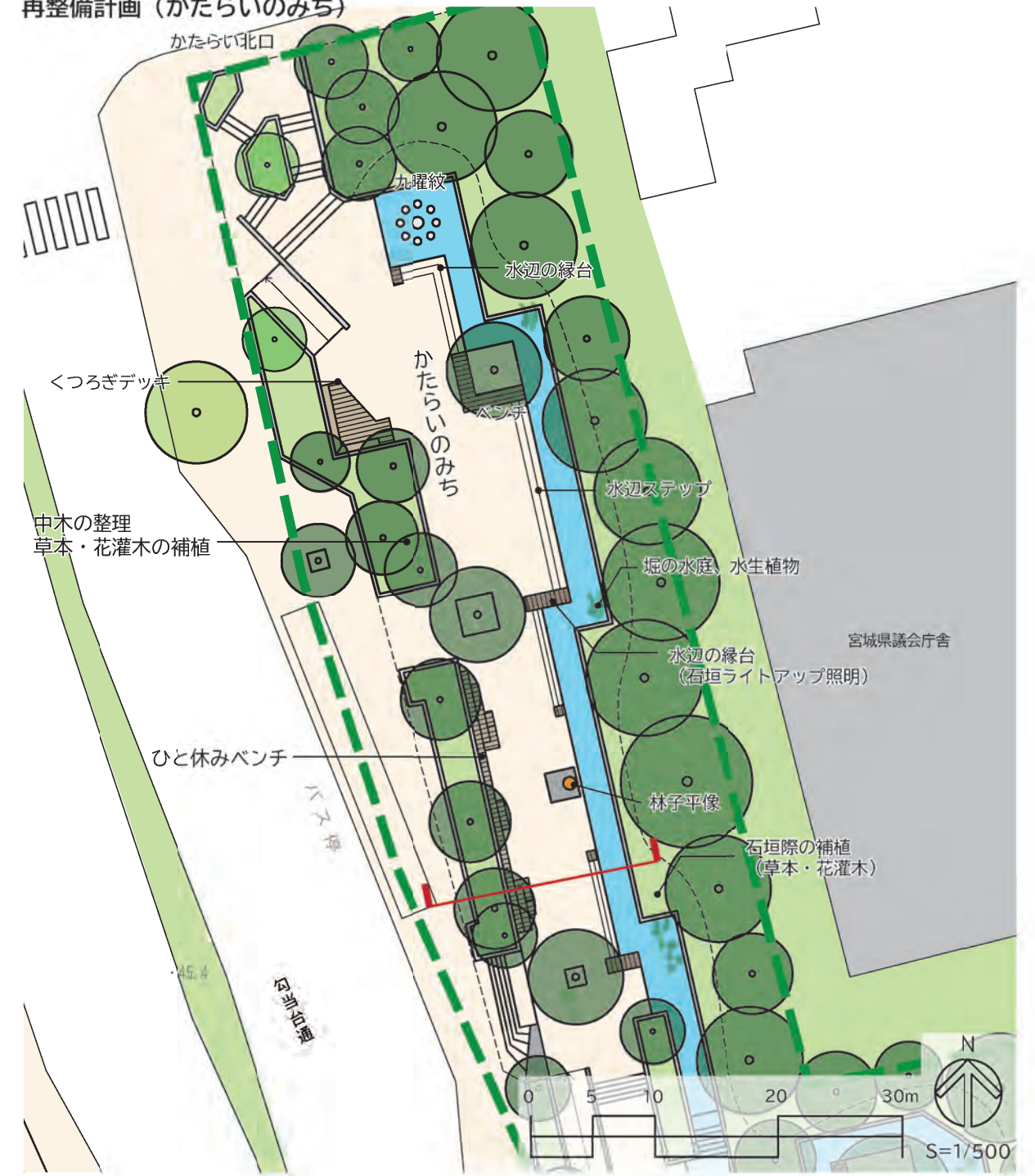


④-3かたらいの広場 かたらいのみち再整備（案）

現況



再整備計画（かたらいのみち）



3-7. 公園管理運営に関する検討事項



新本庁舎・表小路・つなぎ横丁と一体的な
運営管理手法の検討

かたらいの広場

(仮称) 中町広場の活用方法の検討

民間施設の業態や導入手法の検討

森のステージの利用方法や
運営手法の検討

市民広場の利用方法や
運営手法の検討

にぎわいの広場

市民広場

芝生広場の利用方法や運営手法の検討

いこいの広場

民間施設の業態や導入手法の検討

民間施設の業態や導入手法の検討

つなぎ横丁

定禅寺通

国道45号

凡例

- 一体的な運営管理手法の検討
- - - 利用方法や運営手法の検討
- - - 民間施設の業態や導入手法の検討

