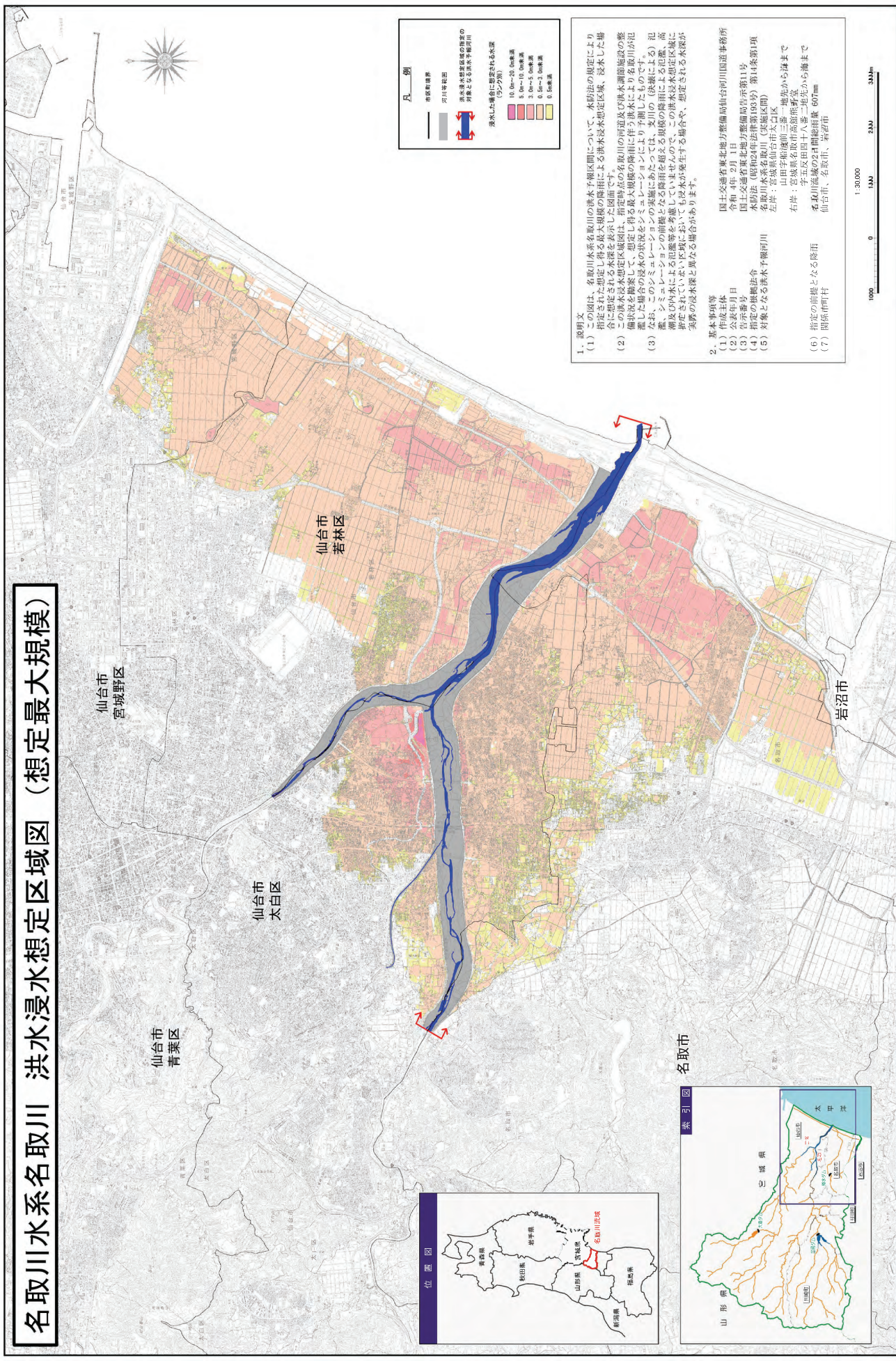


# 名取川水系名取川 洪水浸水想定区域図（想定最大規模）



**凡例**

- 市界線
- 河川境界線
- 洪水浸水想定区域の想定最大規模を示す河川境界線
- 浸水した場合に想定される水深 (ラジエーション)

10.0m-20.0m未満
5.0m-10.0m未満
3.0m-5.0m未満
0.0m-1.0m未満
0.0m未満



1. 説明文

(1) この図は、名取川水系名取川の洪水予報区域について、水防法の規定により指定された想定し得る最大規模の降雨による洪水浸水想定区域、浸水した場合に想定される水深を表示した図面です。

(2) この洪水浸水想定区域図は、指定時点の名取川の河川水位及び洪水調流施設の状態を勘案して、想定し得る最大規模の降雨に伴う洪水により名取川が氾濫した場合の浸水の状態をシミュレーションにあたっては、支川の（決壊による）氾濫、シミュレーションの前提となる降雨を超える規模の降雨による氾濫、高潮及び外水による氾濫等を考慮していませんので、この洪水浸水想定区域に指定されていない区域においても浸水が発生する場合があります。

2. 基本事項等

- (1) 作成主体 国土交通省東北地方整備局仙台河川国道事務所
- (2) 公表年月日 令和4年2月1日
- (3) 告示番号 国土交通省東北地方整備局告示第11号
- (4) 指定の根拠法令 水防法（昭和24年法律第93号）第14条第1項
- (5) 対象となる河川 名取川水系名取川（浸水区域）
- (6) 指定の前提となる降雨 左岸：宮城県仙台市太白区 山田字柳澤前三部一地区から海まで 右岸：宮城県名取市高瀬町野宮 字五区百四十八番一地区から海まで
- (7) 関係市町村 仙台市、名取市、岩沼市



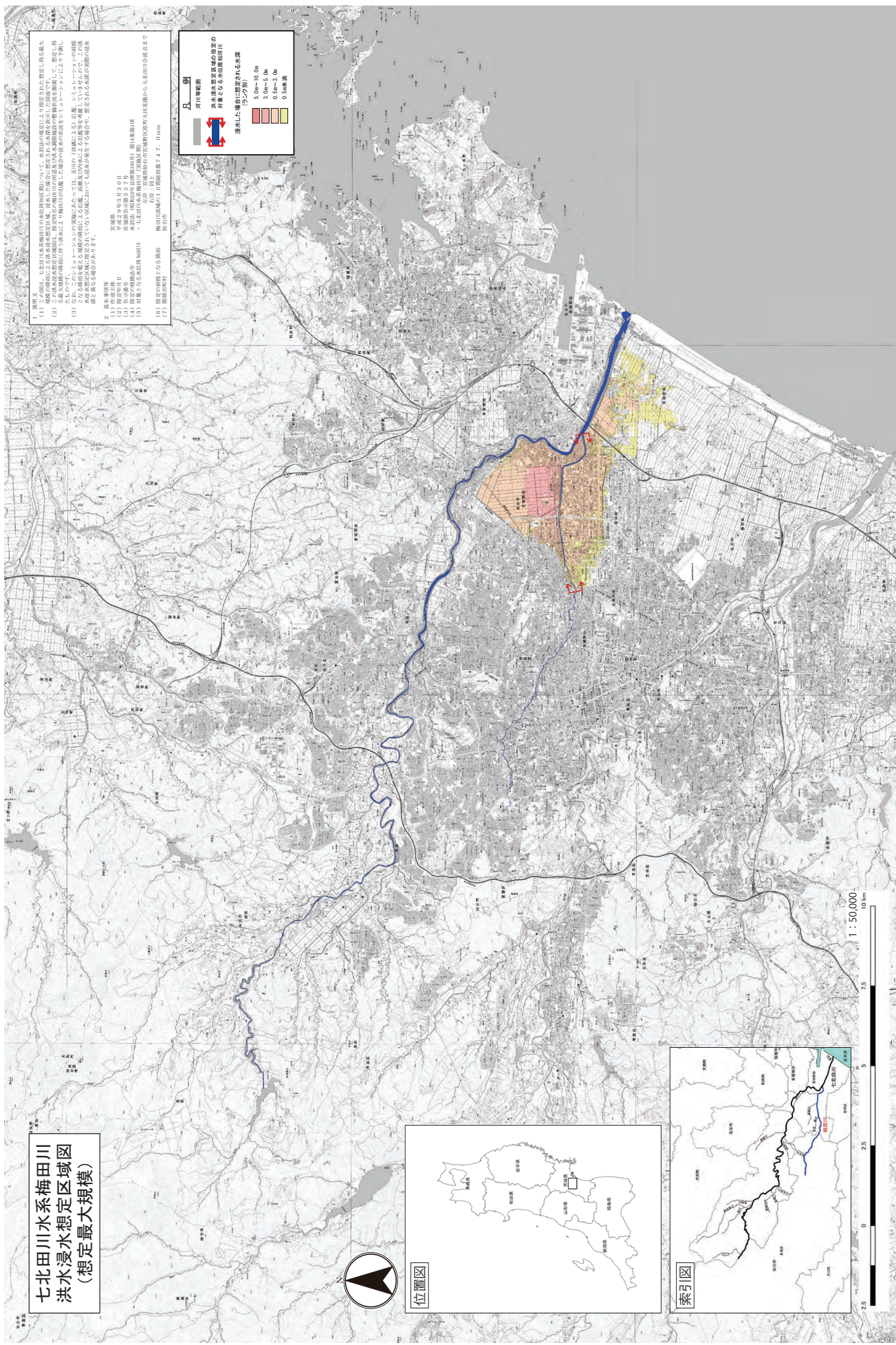
この図面は、国土交通省の委託を受けて、関係市町村の協力を得て作成されたものである。」「水防法に基づき国土交通省が作成したものである。」「本製品を複製する場合には、国土交通省の承認を得なければならない。」







# 七北田川水系梅田川 洪水浸水想定区域図 (想定最大規模)



- (1) この図は、七北田川水系梅田川の洪水浸水想定区域について、最初の想定により想定された想定最大規模の洪水による洪水浸水想定区域、浸水した場合は想定される水深を色で表現したものである。想定される最大水深の浸水想定区域は、浸水した場合は想定される水深を色で表現したものである。想定される最大水深の浸水想定区域は、浸水した場合は想定される水深を色で表現したものである。
  - (2) この図は、七北田川水系梅田川の洪水浸水想定区域について、最初の想定により想定された想定最大規模の洪水による洪水浸水想定区域、浸水した場合は想定される水深を色で表現したものである。想定される最大水深の浸水想定区域は、浸水した場合は想定される水深を色で表現したものである。想定される最大水深の浸水想定区域は、浸水した場合は想定される水深を色で表現したものである。
  - (3) この図は、七北田川水系梅田川の洪水浸水想定区域について、最初の想定により想定された想定最大規模の洪水による洪水浸水想定区域、浸水した場合は想定される水深を色で表現したものである。想定される最大水深の浸水想定区域は、浸水した場合は想定される水深を色で表現したものである。想定される最大水深の浸水想定区域は、浸水した場合は想定される水深を色で表現したものである。
2. 基本事項等  
調査日 平成24年6月30日  
(1) 河川等名称  
(2) 河川等名称  
(3) 河川等名称  
(4) 河川等名称  
(5) 河川等名称  
(6) 河川等名称  
(7) 河川等名称  
(8) 河川等名称  
(9) 河川等名称  
(10) 河川等名称  
(11) 河川等名称  
(12) 河川等名称  
(13) 河川等名称  
(14) 河川等名称  
(15) 河川等名称  
(16) 河川等名称  
(17) 河川等名称  
(18) 河川等名称  
(19) 河川等名称  
(20) 河川等名称  
(21) 河川等名称  
(22) 河川等名称  
(23) 河川等名称  
(24) 河川等名称  
(25) 河川等名称  
(26) 河川等名称  
(27) 河川等名称  
(28) 河川等名称  
(29) 河川等名称  
(30) 河川等名称  
(31) 河川等名称  
(32) 河川等名称  
(33) 河川等名称  
(34) 河川等名称  
(35) 河川等名称  
(36) 河川等名称  
(37) 河川等名称  
(38) 河川等名称  
(39) 河川等名称  
(40) 河川等名称  
(41) 河川等名称  
(42) 河川等名称  
(43) 河川等名称  
(44) 河川等名称  
(45) 河川等名称  
(46) 河川等名称  
(47) 河川等名称  
(48) 河川等名称  
(49) 河川等名称  
(50) 河川等名称  
(51) 河川等名称  
(52) 河川等名称  
(53) 河川等名称  
(54) 河川等名称  
(55) 河川等名称  
(56) 河川等名称  
(57) 河川等名称  
(58) 河川等名称  
(59) 河川等名称  
(60) 河川等名称  
(61) 河川等名称  
(62) 河川等名称  
(63) 河川等名称  
(64) 河川等名称  
(65) 河川等名称  
(66) 河川等名称  
(67) 河川等名称  
(68) 河川等名称  
(69) 河川等名称  
(70) 河川等名称  
(71) 河川等名称  
(72) 河川等名称  
(73) 河川等名称  
(74) 河川等名称  
(75) 河川等名称  
(76) 河川等名称  
(77) 河川等名称  
(78) 河川等名称  
(79) 河川等名称  
(80) 河川等名称  
(81) 河川等名称  
(82) 河川等名称  
(83) 河川等名称  
(84) 河川等名称  
(85) 河川等名称  
(86) 河川等名称  
(87) 河川等名称  
(88) 河川等名称  
(89) 河川等名称  
(90) 河川等名称  
(91) 河川等名称  
(92) 河川等名称  
(93) 河川等名称  
(94) 河川等名称  
(95) 河川等名称  
(96) 河川等名称  
(97) 河川等名称  
(98) 河川等名称  
(99) 河川等名称  
(100) 河川等名称

