

1. 集計(上段:患者数, 下段:定点当たり患者数)

感染症名	保健所支所					第4週合計	2024年累計
	青葉	宮城野	若林	太白	泉		
1 RSウイルス感染症	0 0.00	1 0.20	0 0.00	0 0.00	0 0.00	1 0.04	3
2 咽頭結膜熱	6 0.86	5 1.00	6 1.50	17 2.83	15 3.00	49 1.81	250
3 A群溶血性レンサ球菌咽頭炎	25 3.57	32 6.40	13 3.25	30 5.00	15 3.00	115 4.26	342
4 感染性胃腸炎(小児科)	53 7.57	28 5.60	35 8.75	48 8.00	29 5.80	193 7.15	608
5 水痘	0 0.00	0 0.00	0 0.00	0 0.00	0 0.00	0 0.00	14
6 手足口病	0 0.00	0 0.00	0 0.00	0 0.00	0 0.00	0 0.00	7
7 伝染性紅斑	0 0.00	0 0.00	0 0.00	1 0.17	3 0.60	4 0.15	4
8 突発性発しん	2 0.29	0 0.00	2 0.50	1 0.17	0 0.00	5 0.19	22
9 ヘルパンギーナ	0 0.00	0 0.00	0 0.00	0 0.00	0 0.00	0 0.00	0
10 流行性耳下腺炎	0 0.00	0 0.00	0 0.00	0 0.00	0 0.00	0 0.00	3
11 インフルエンザ	207 18.82	131 16.38	208 29.71	205 20.50	189 23.63	940 21.36	2,465
12 新型コロナウイルス感染症	145 13.18	73 9.13	125 17.86	212 21.20	111 13.88	666 15.14	1,549
13 急性出血性結膜炎	0 0.00	0 0.00	0 0.00	0 0.00	0 0.00	0 0.00	0
14 流行性角結膜炎	0 0.00	0 0.00	0 0.00	0 0.00	0 0.00	0 0.00	2
15 感染性胃腸炎(ロタウイルス)	0 0.00	0 0.00	-	0 0.00	0 0.00	0 0.00	0
16 クラミジア肺炎(オウム病を除く)	0 0.00	0 0.00	-	0 0.00	0 0.00	0 0.00	0
17 細菌性髄膜炎	0 0.00	0 0.00	-	0 0.00	0 0.00	0 0.00	1
18 マイコプラズマ肺炎	0 0.00	0 0.00	-	0 0.00	0 0.00	0 0.00	0
19 無菌性髄膜炎	0 0.00	0 0.00	-	0 0.00	0 0.00	0 0.00	0
20 マイコプラズマ肺炎(小児科)	0 0.00	2 0.40	0 0.00	0 0.00	0 0.00	2 0.07	2
21 川崎病	0 0.00	1 0.20	0 0.00	0 0.00	0 0.00	1 0.04	3
22 不明発しん症	0 0.00	0 0.00	0 0.00	0 0.00	0 0.00	0 0.00	6

※1~10:小児科定点, 11~12:インフルエンザ/COVID-19定点, 13~14:眼科定点, 15~19:基幹定点, 20~22:その他

※記載データは速報値です。追加・訂正報告分は、累計数及びグラフに反映されています。

※詳細な推移につきましては、次ページ以降のグラフにてご確認ください。感染症ごとのコメントは下記に記載しています。

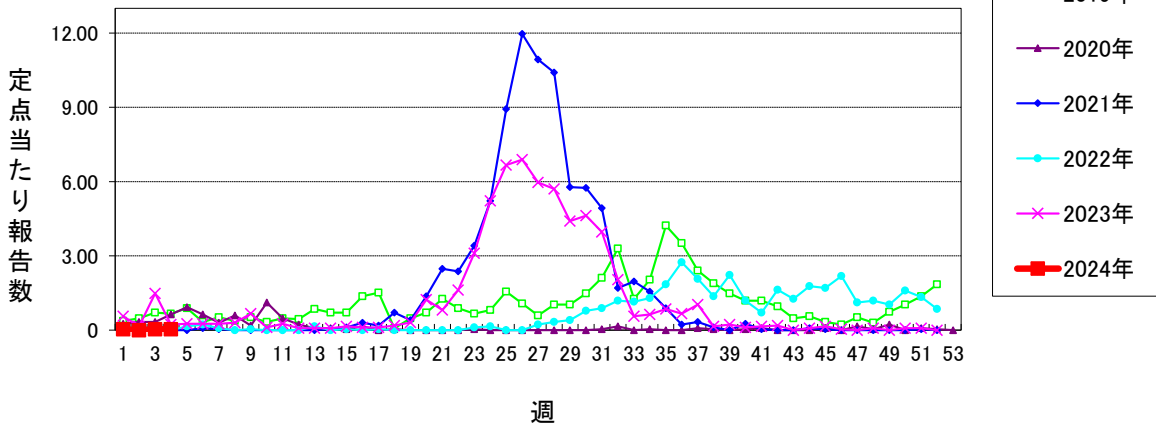
2. 情報

- ◇ 市内全数報告:結核 1例(肺結核), レジオネラ症 1例(肺炎型), カルバペネム耐性腸内細菌目細菌感染症 1例 (*Enterobacter cloacae* complex), 侵襲性肺炎球菌感染症 1例, 梅毒 2例(早期頭症 I 期[うち1例は第3週診断分])
- ◇ 市内の状況 ◆定点把握対象感染症
  - ・咽頭結膜熱:仙台市全体の定点当たり報告数は前週比-29%で2週連続減少したが、警報レベルを継続中である。
  - ・A群溶血性レンサ球菌咽頭炎:仙台市全体の定点当たり報告数は前週比+1%で3週連続増加した。
  - ・インフルエンザ:仙台市全体の定点当たり報告数は前週比+42%で3週連続増加し、注意報レベルを継続中である。
  - ・新型コロナウイルス感染症:仙台市全体の定点当たり報告数は前週比+42%で4週連続増加した(前週は10.64)。
- ◇ 2024年第4週市内インフルエンザによる入院患者発生状況(基幹定点) ◆3例
- ◇ 2024年第4週市内新型コロナウイルス感染症による入院患者発生状況(基幹定点) ◆39例
- ◇ 2024年市内麻疹患者発生状況 ◆第1週以降、現在までの報告はない。
- ◇ 病原体検出情報(病原体定点提出検体) ◆インフルエンザウイルス 5件(B型)[第3週採取分], アデノウイルス 2件(1型 1件[第3週採取分], 3型 1件[第2週採取分])
- ◇ 国内情報(2024年1月31日現在)
  - ◆仙台市内の感染症発生状況について
  - ～新型コロナウイルス感染症, インフルエンザ～
  - 市内では、新型コロナウイルス感染症とインフルエンザの増加傾向が続いています。両疾病の流行に伴う学級閉鎖等の報告も徐々に増加しており、今後の動向には注意が必要です。また、病原体定点医療機関の提出検体からは、B型インフルエンザウイルスが検出されています。今シーズンは複数の型のインフルエンザウイルスが流行していることから、一度感染しても再び感染する可能性があります。日頃より、こまめな手洗い・手指消毒、換気、場面に応じたマスクの着用といった感染対策を心がけてください。エアコン等の暖房器具を使用する際も、定期的に窓を開けるようにしましょう。また、発熱等の症状が出現した場合は、事前に医療機関に連絡したうえで受診いただきますようお願いいたします。

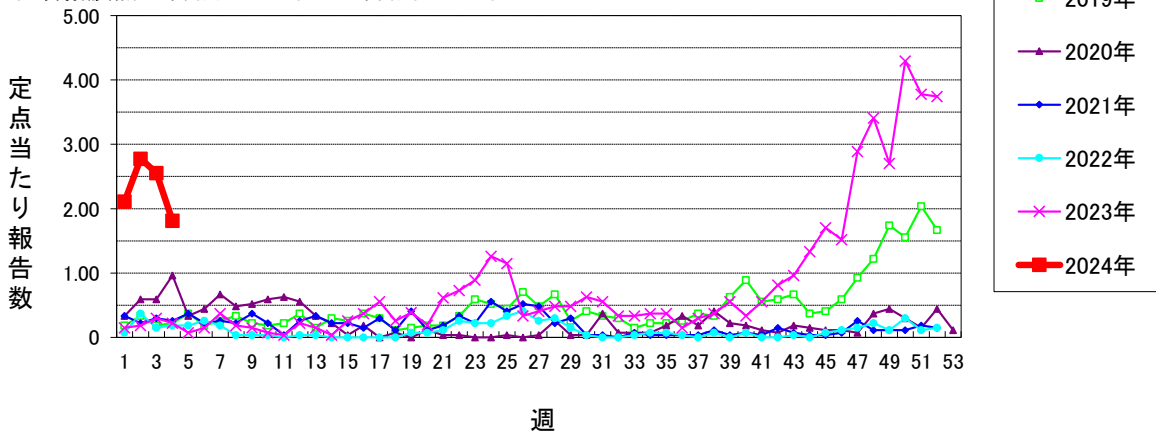
# 仙台市定点週報告対象疾病の推移(1)

〈2024年 第4週〉

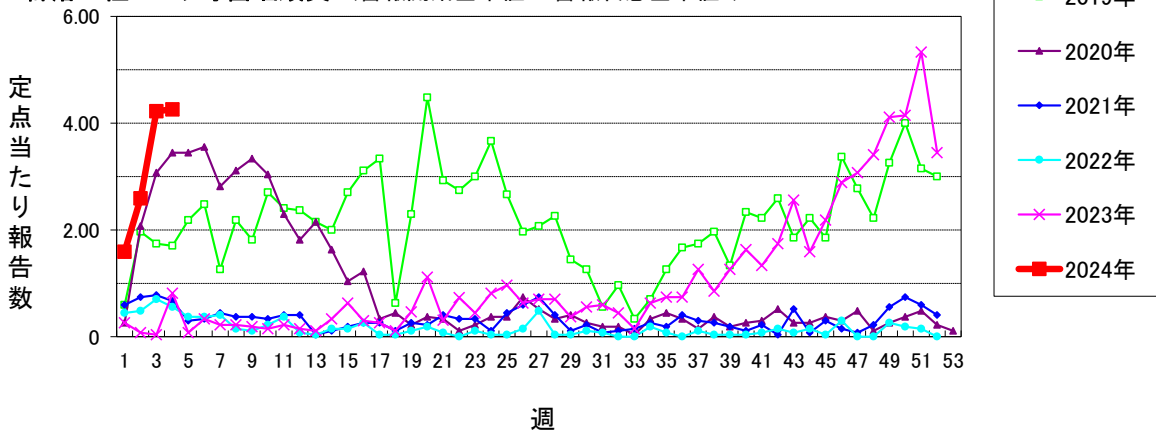
## RSウイルス感染症



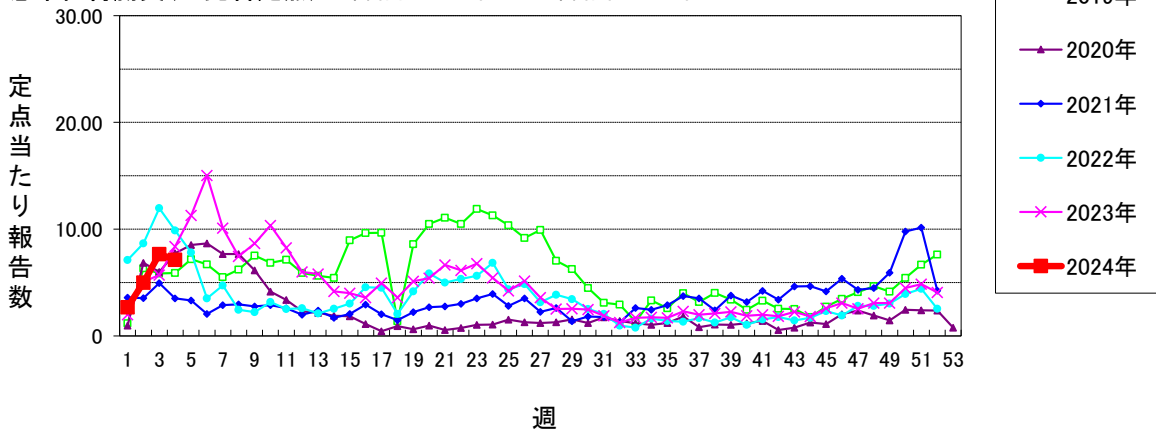
## 咽頭結膜熱 (警報開始基準値3 警報終息基準値1)



## A群溶血性レンサ球菌咽頭炎 (警報開始基準値8 警報終息基準値4)



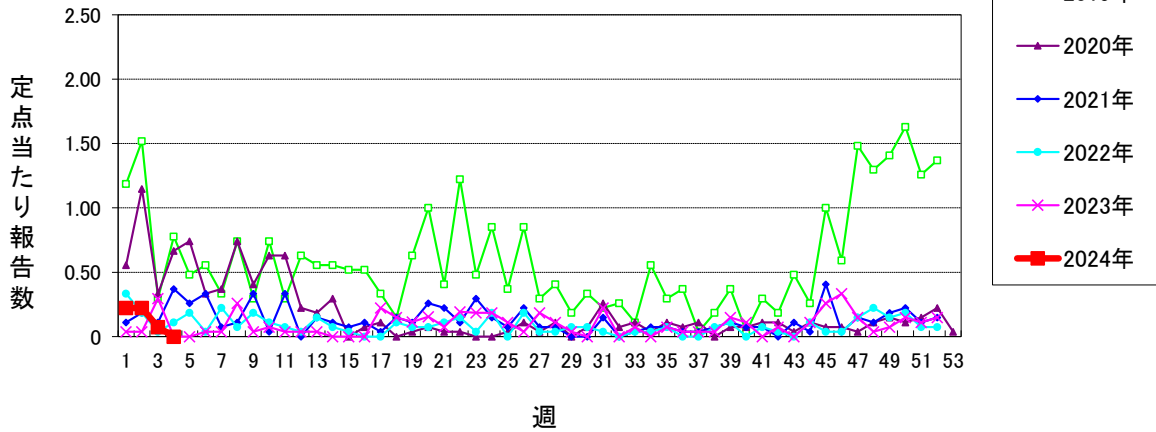
## 感染性胃腸炎(小児科定点) (警報開始基準値20 警報終息基準値12)



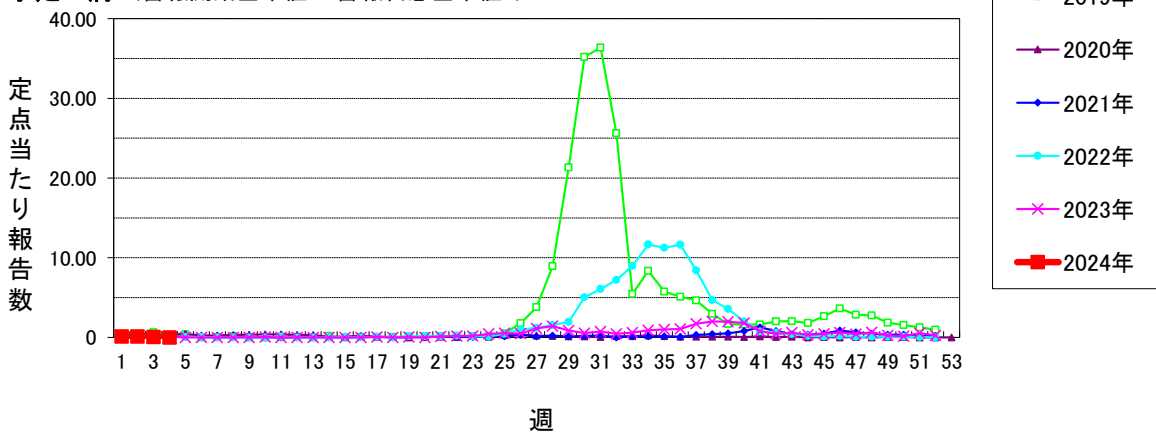
# 仙台市定点週報告対象疾病の推移(2)

〈2024年 第4週〉

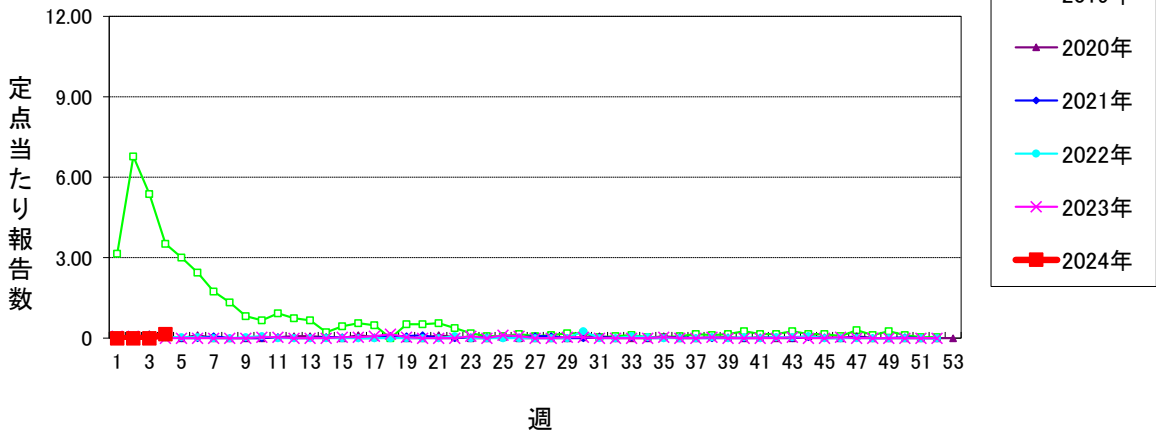
**水痘** (警報開始基準値2 警報終息基準値1 注意報基準値1)



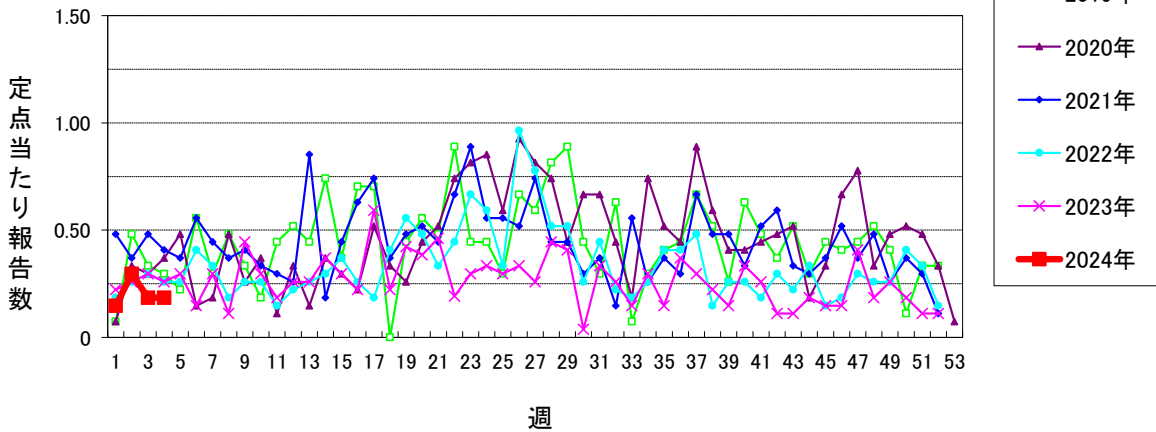
**手足口病** (警報開始基準値5 警報終息基準値2)



**伝染性紅斑** (警報開始基準値2 警報終息基準値1)



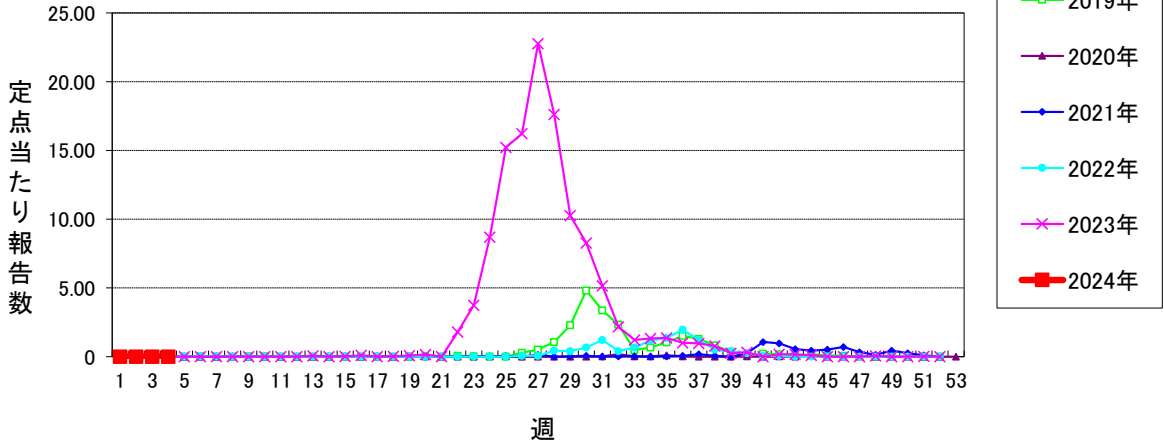
**突発性発しん**



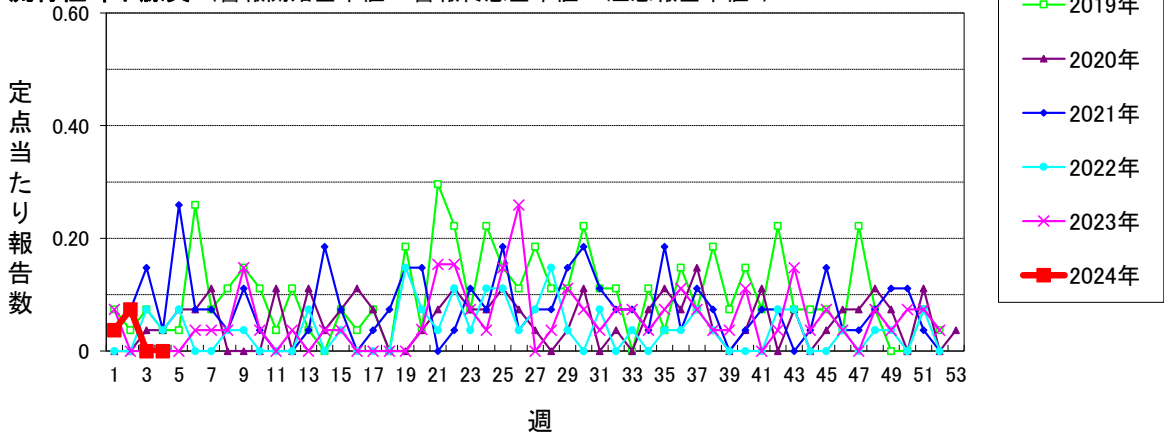
# 仙台市定点週報告対象疾病の推移(3)

〈2024年 第4週〉

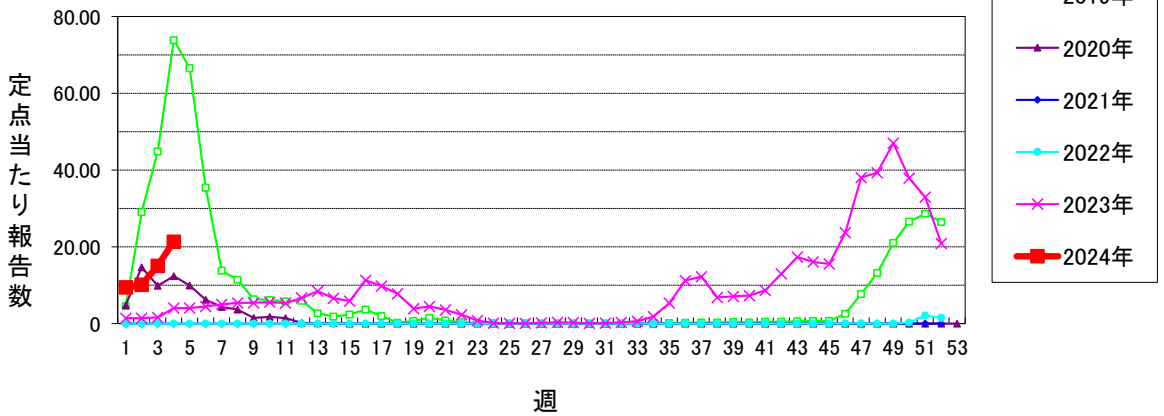
ヘルパンギーナ (警報開始基準値6 警報終息基準値2)



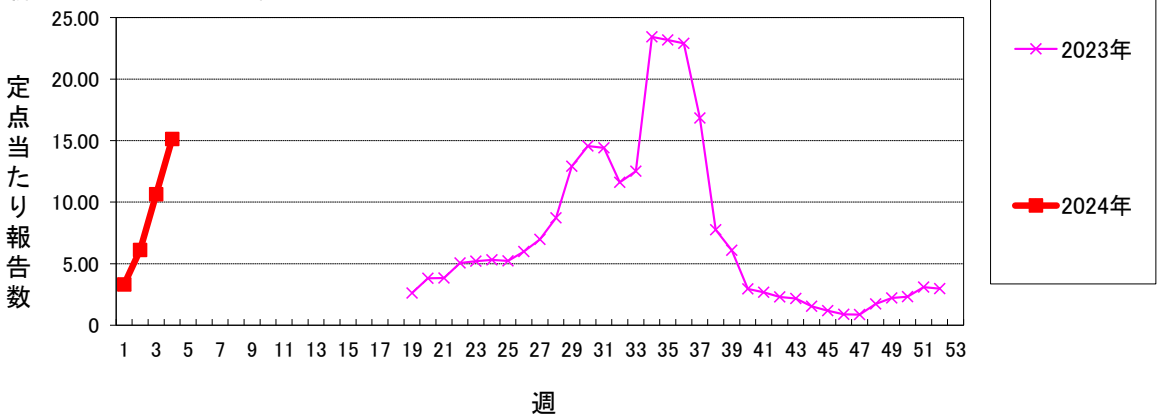
流行性耳下腺炎 (警報開始基準値6 警報終息基準値2 注意報基準値3)



インフルエンザ (警報開始基準値30 警報終息基準値10 注意報基準値10)



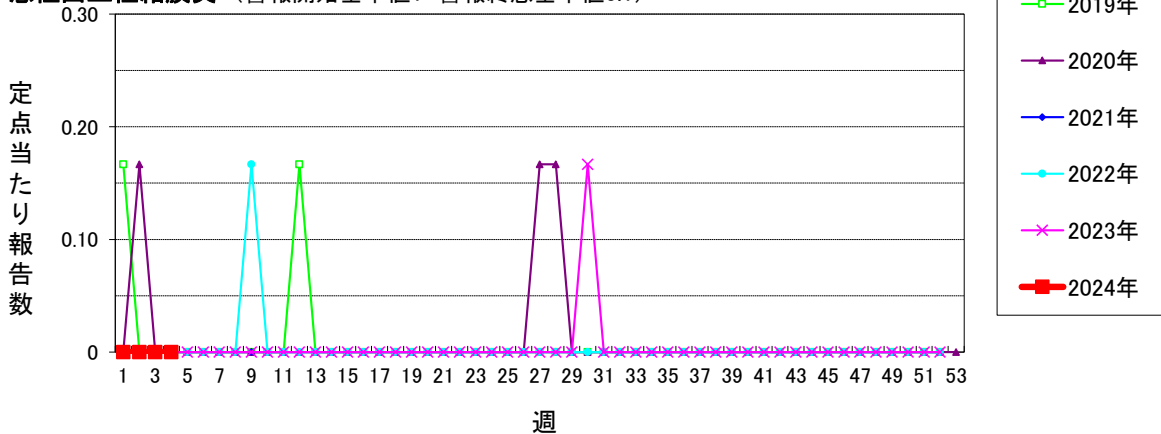
新型コロナウイルス感染症 (警報開始基準値- 警報終息基準値- 注意報基準値-)



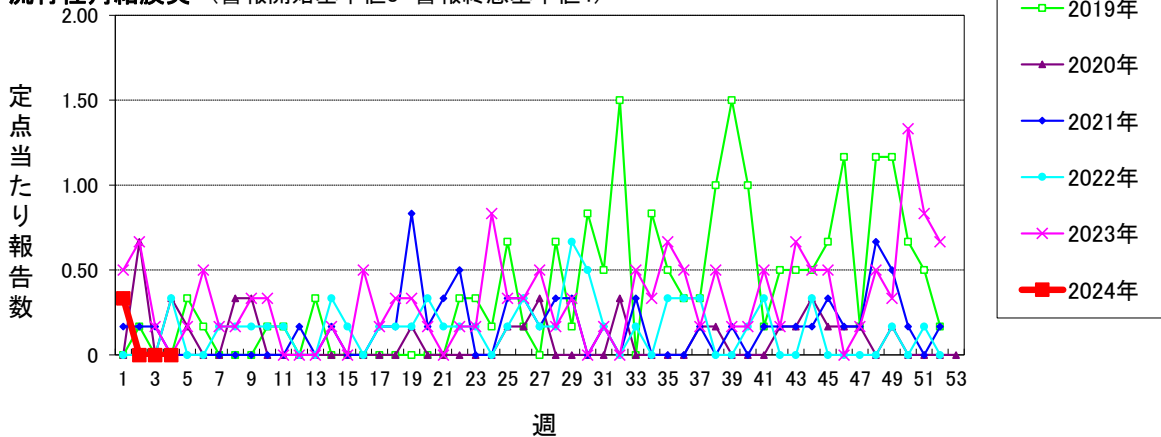
# 仙台市定点週報告対象疾病の推移(4)

〈2024年 第4週〉

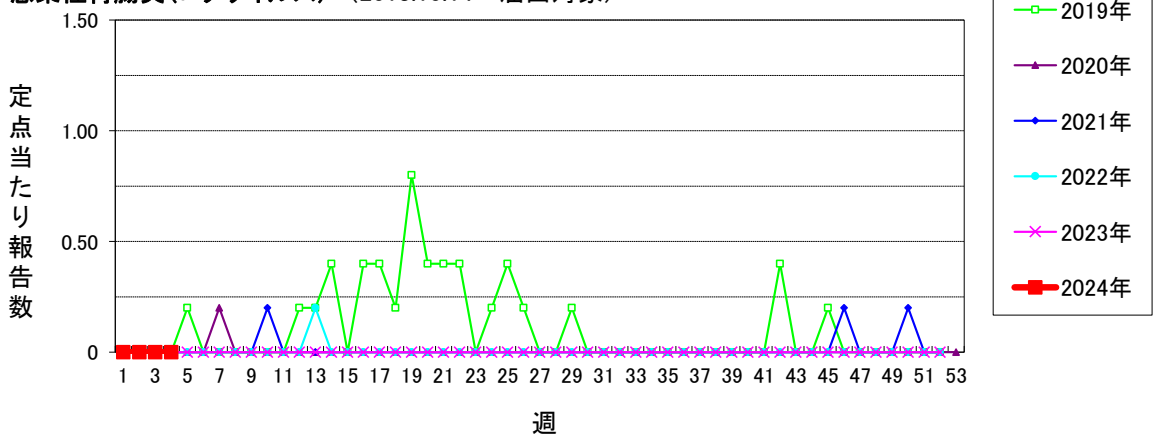
急性出血性結膜炎 (警報開始基準値1 警報終息基準値0.1)



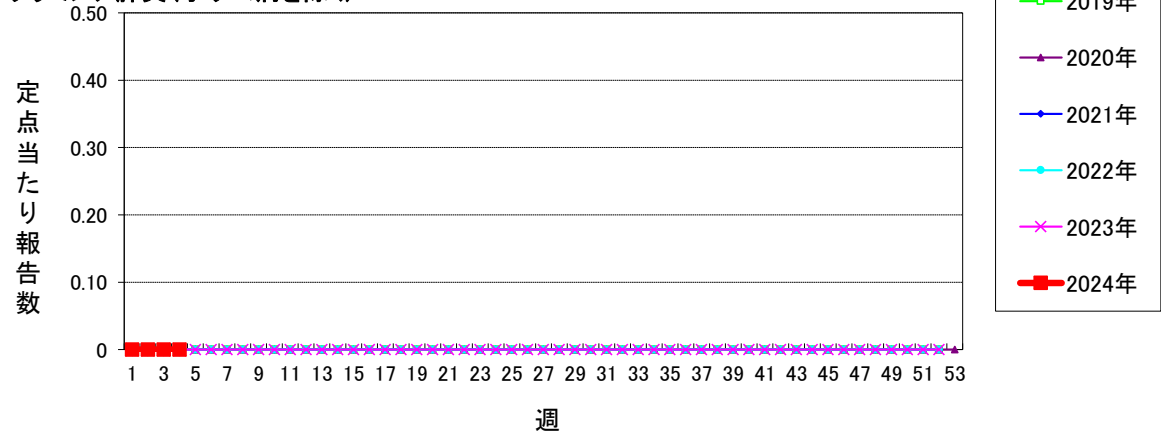
流行性角結膜炎 (警報開始基準値8 警報終息基準値4)



感染性胃腸炎(ロタウイルス) (2013.10.14~届出対象)



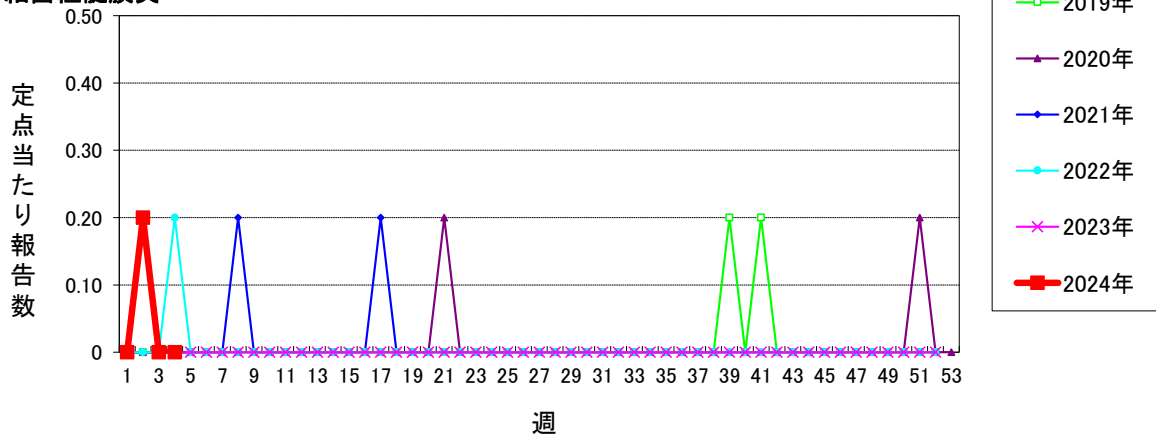
クラミジア肺炎(オウム病を除く)



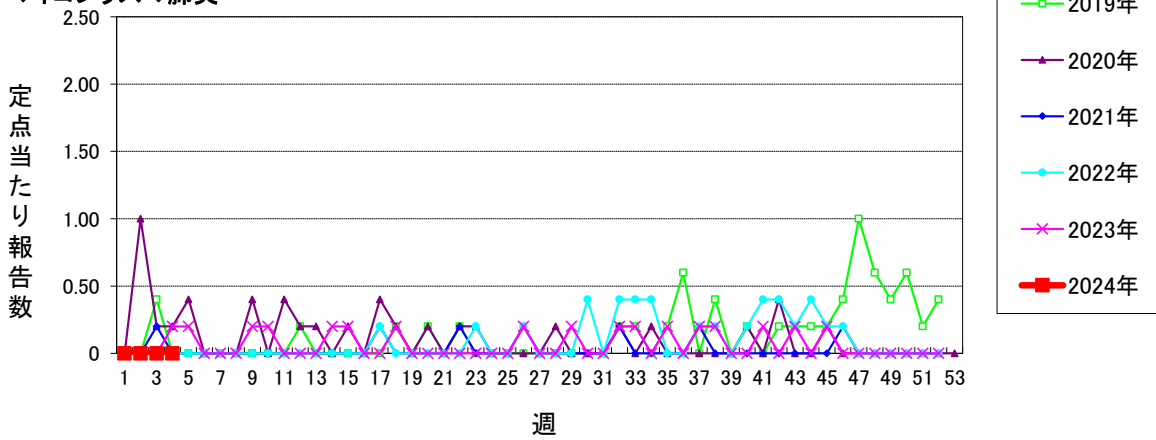
仙台市定点週報告対象疾病の推移(5)

〈2024年 第4週〉

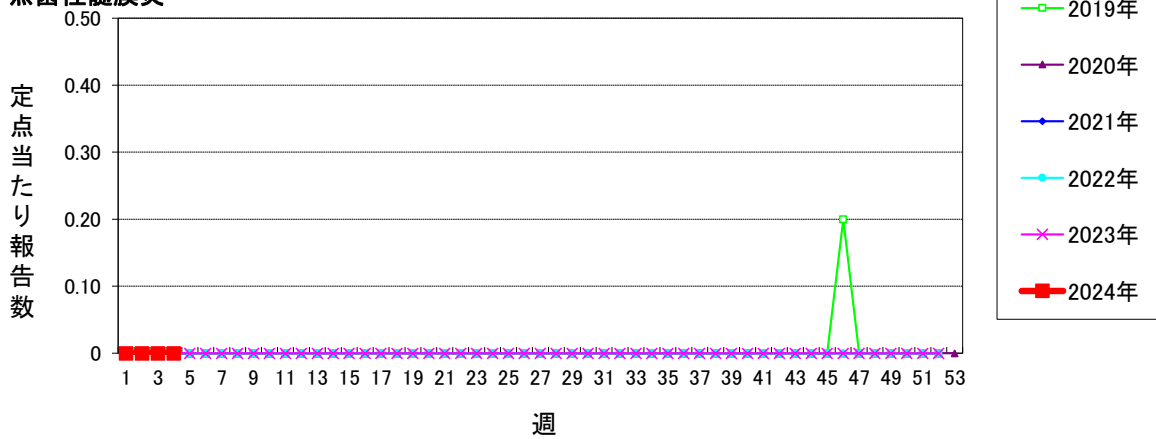
細菌性髄膜炎



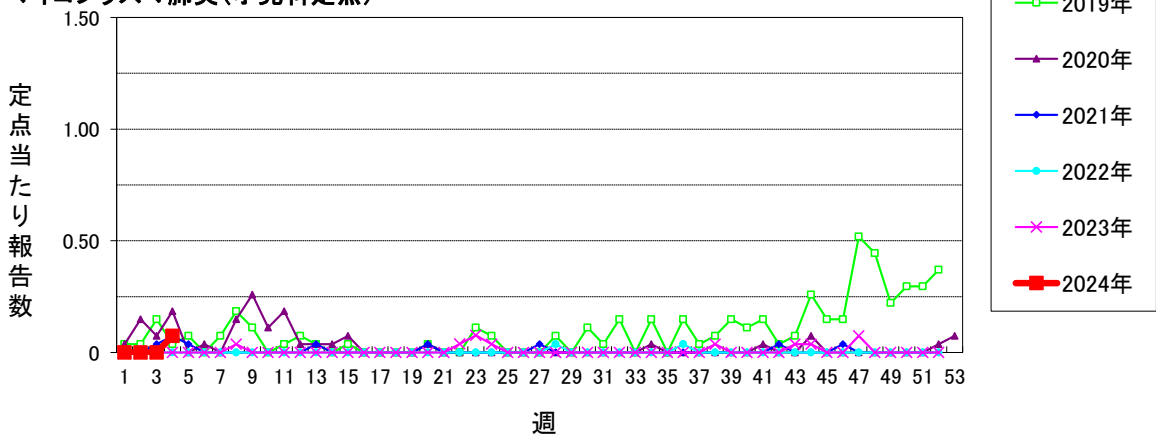
マイコプラズマ肺炎



無菌性髄膜炎

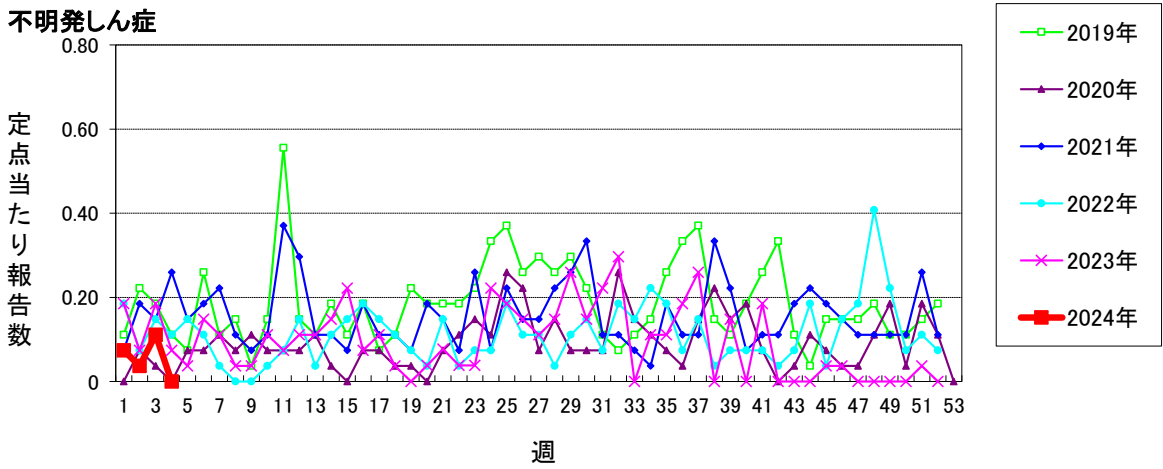
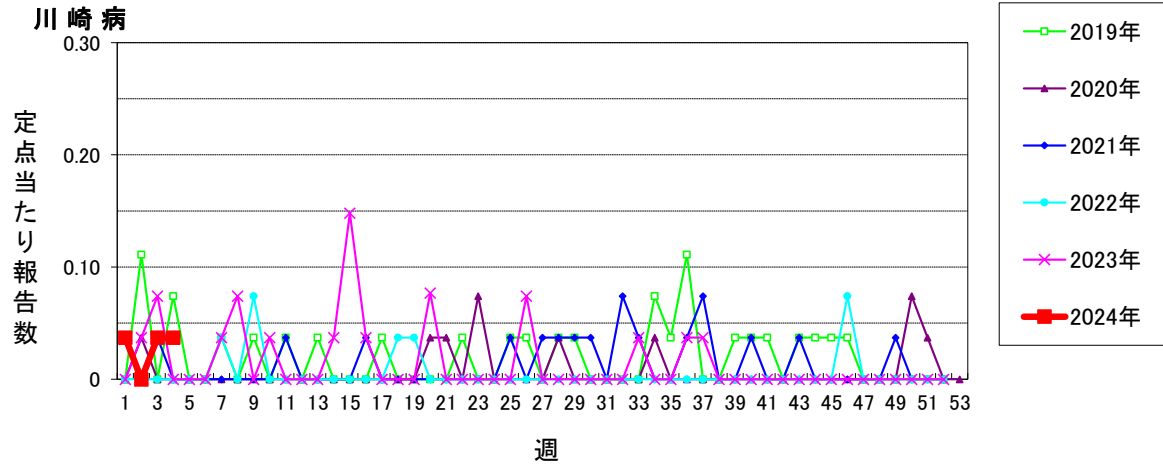


マイコプラズマ肺炎(小児科定点)



# 仙台市定点週報告対象疾病の推移(6)

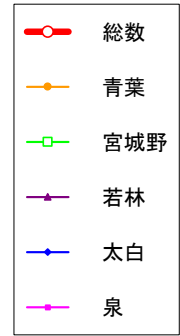
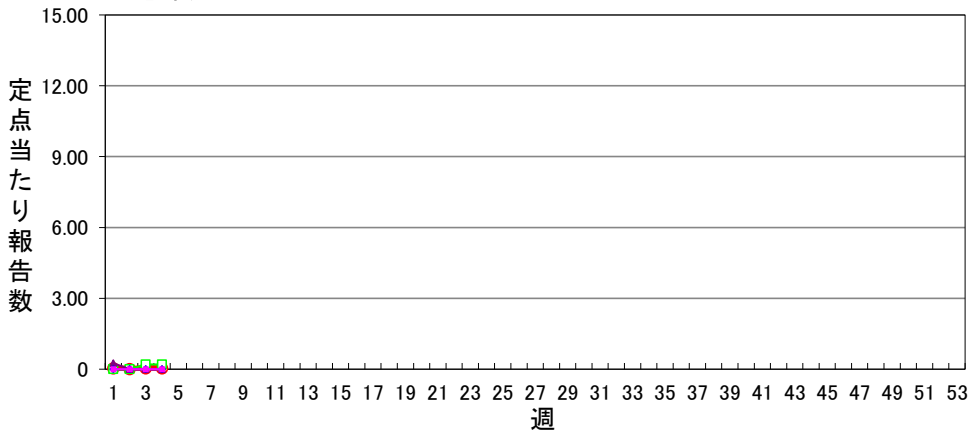
〈2024年 第4週〉



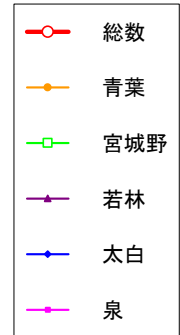
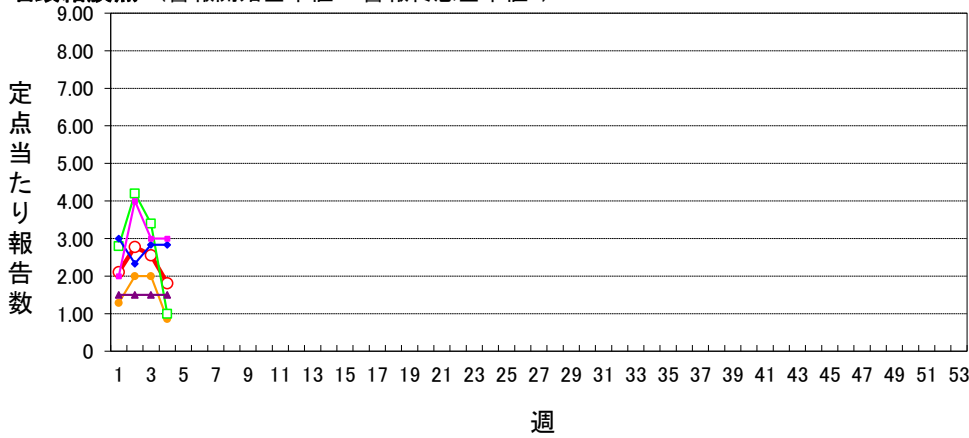
仙台市定点週報告対象疾病 各別推移(1)

〈2024年 第4週〉

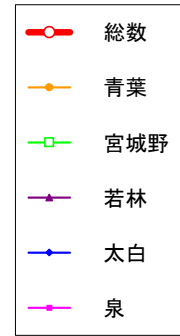
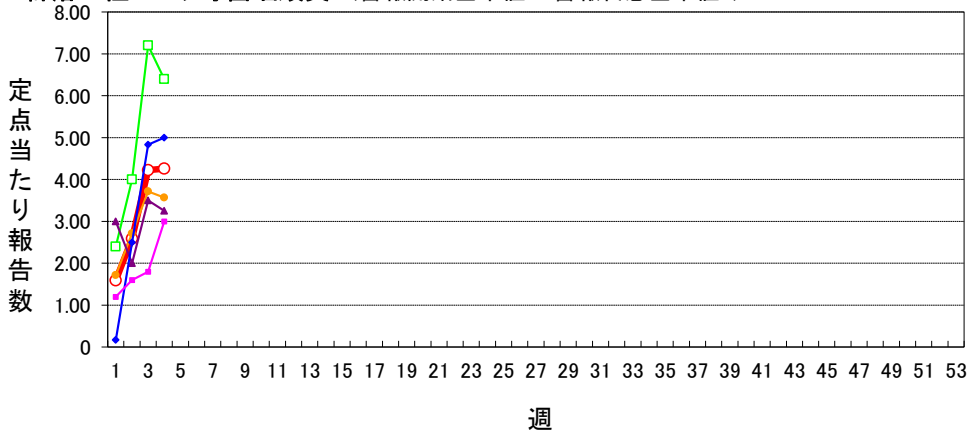
RSウイルス感染症



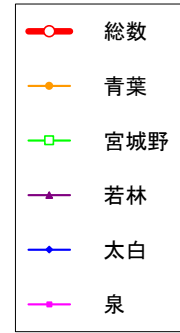
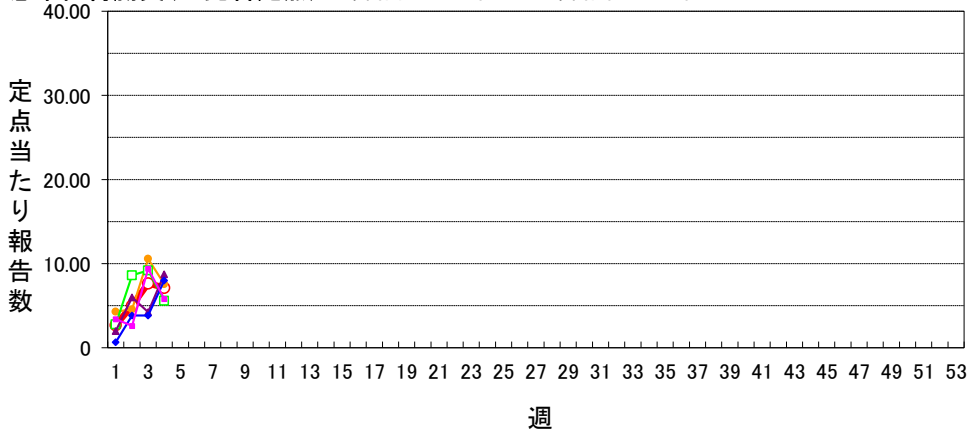
咽頭結膜熱 (警報開始基準値3 警報終息基準値1)



A群溶血性レンサ球菌咽頭炎 (警報開始基準値8 警報終息基準値4)



感染性胃腸炎(小児科定点) (警報開始基準値20 警報終息基準値12)

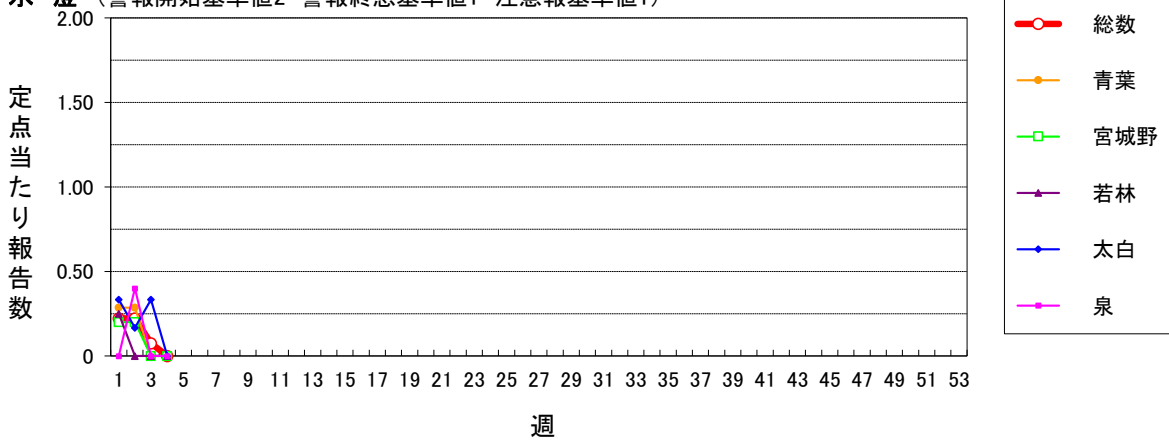




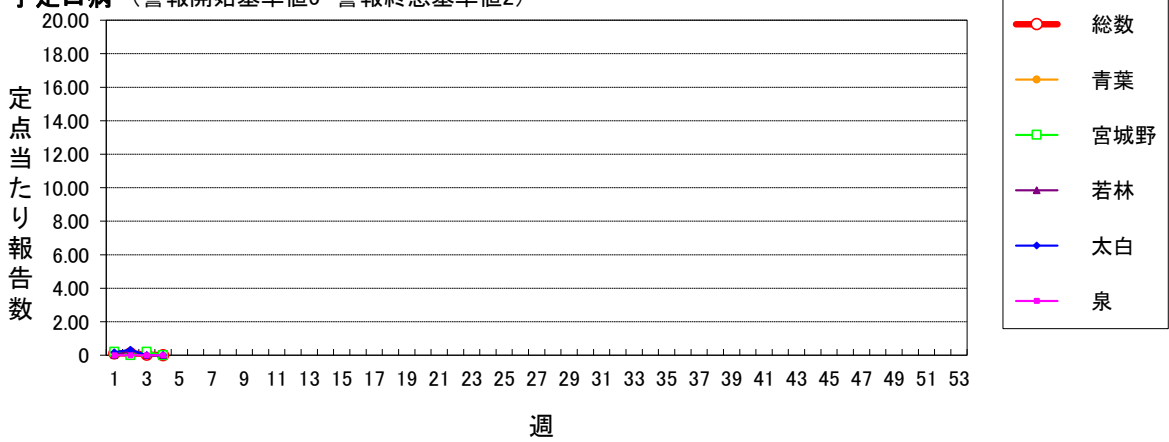
# 仙台市定点週報告対象疾病 各別推移(2)

〈2024年 第4週〉

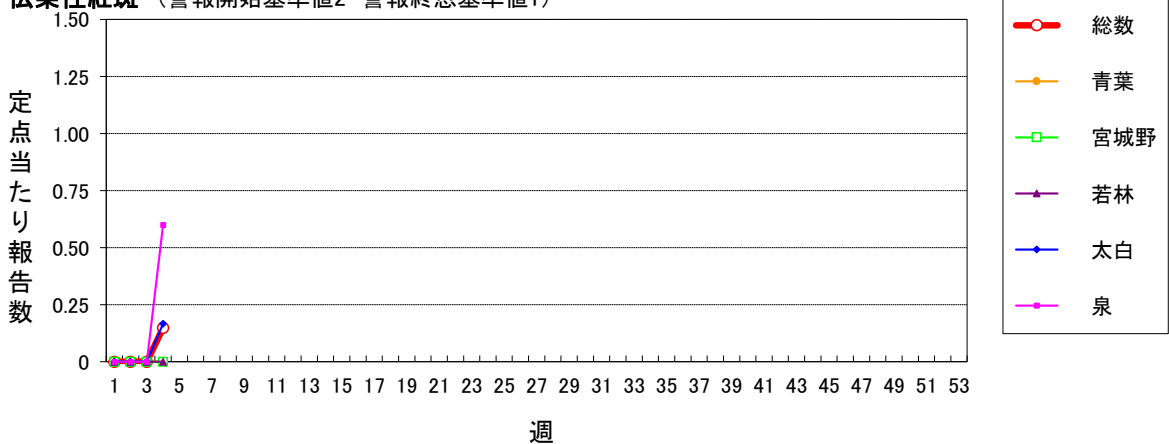
水痘 (警報開始基準値2 警報終息基準値1 注意報基準値1)



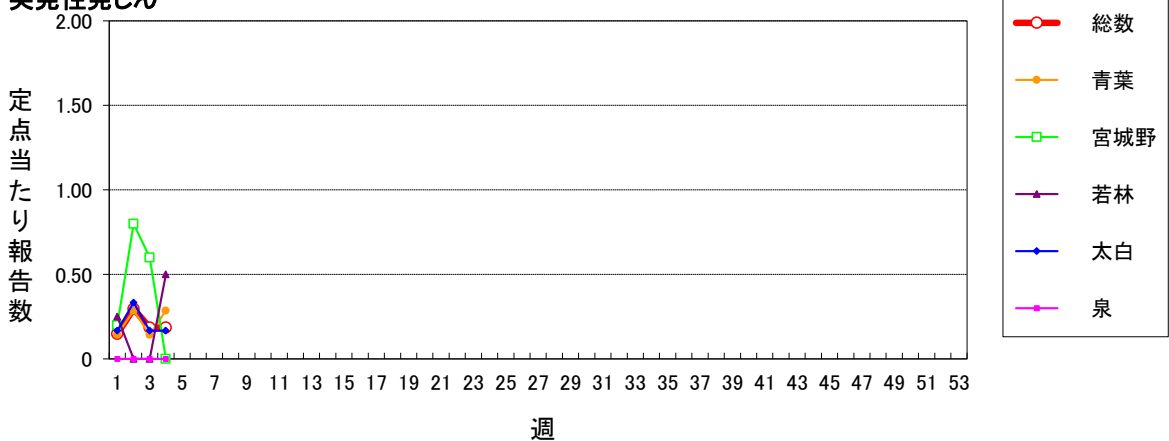
手足口病 (警報開始基準値5 警報終息基準値2)



伝染性紅斑 (警報開始基準値2 警報終息基準値1)



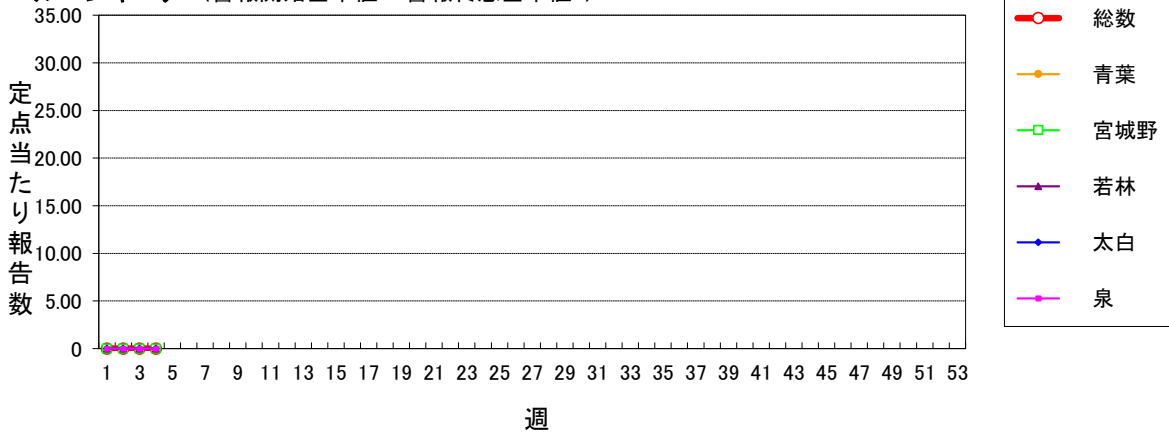
突発性発しん



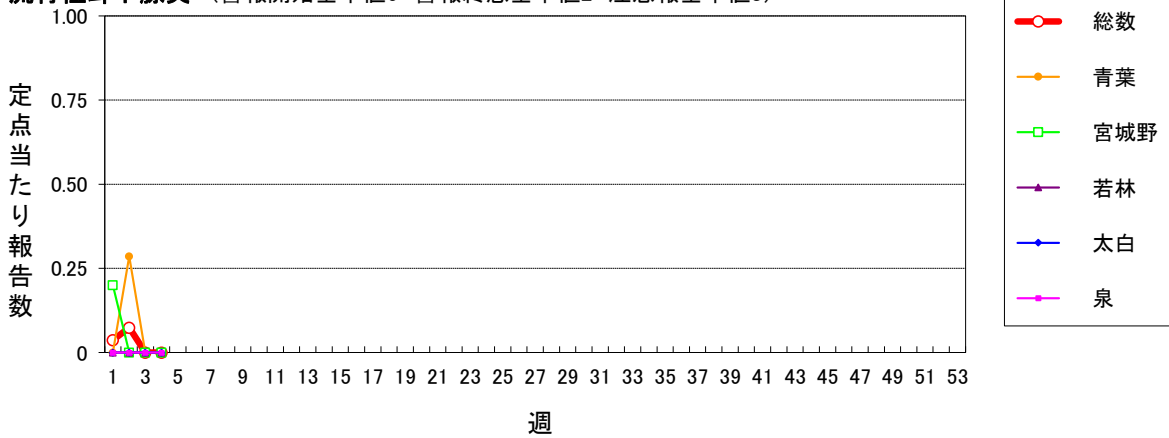
# 仙台市定点週報告対象疾病 各別推移(3)

〈2024年 第4週〉

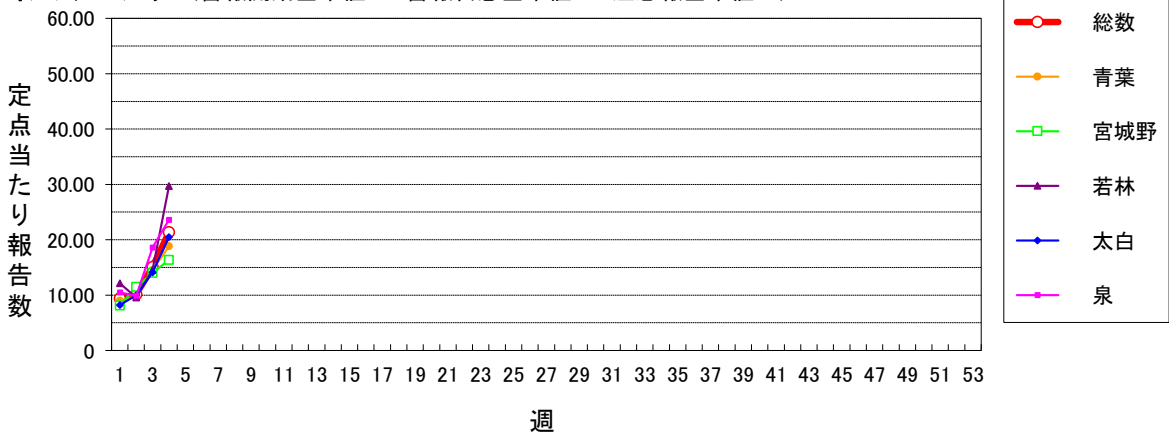
ヘルパンギーナ (警報開始基準値6 警報終息基準値2)



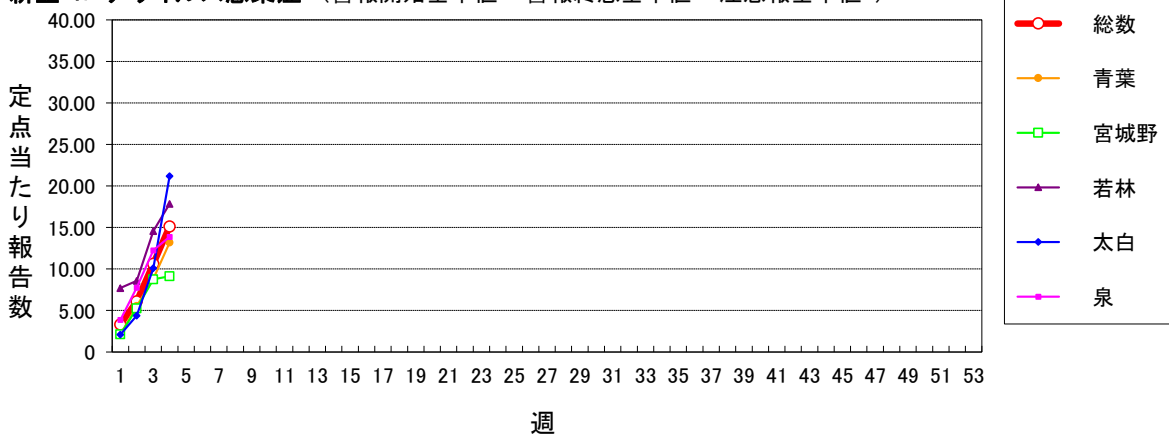
流行性耳下腺炎 (警報開始基準値6 警報終息基準値2 注意報基準値3)



インフルエンザ (警報開始基準値30 警報終息基準値10 注意報基準値10)



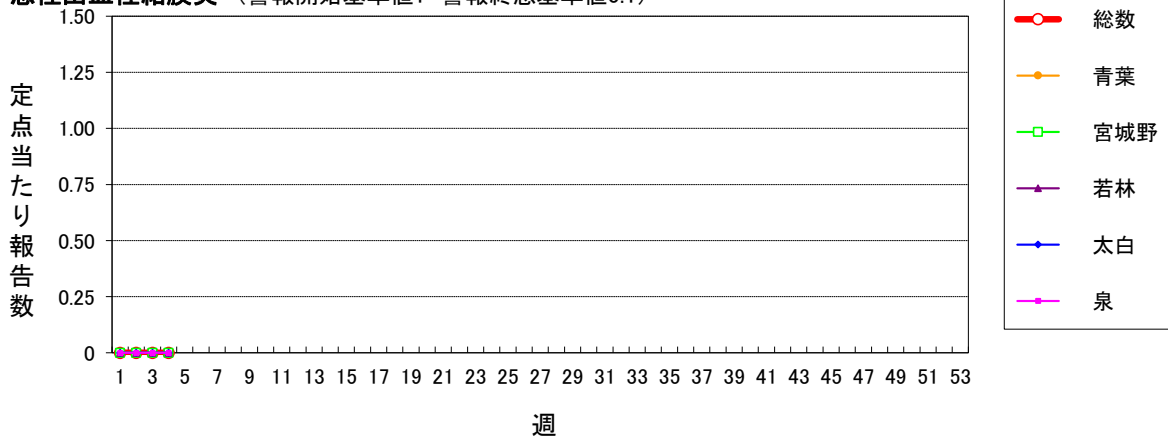
新型コロナウイルス感染症 (警報開始基準値- 警報終息基準値- 注意報基準値-)



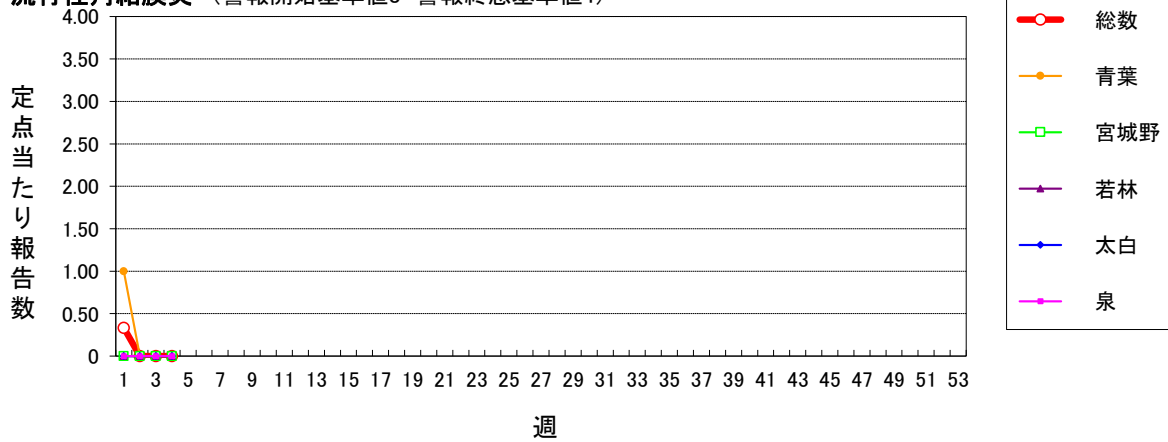
# 仙台市定点週報告対象疾病 各別推移(4)

〈2024年 第4週〉

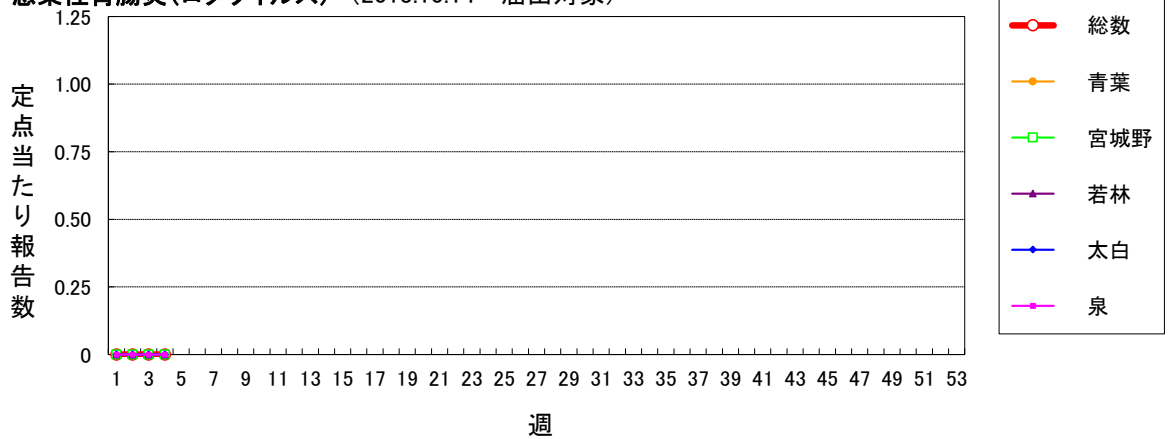
急性出血性結膜炎 (警報開始基準値1 警報終息基準値0.1)



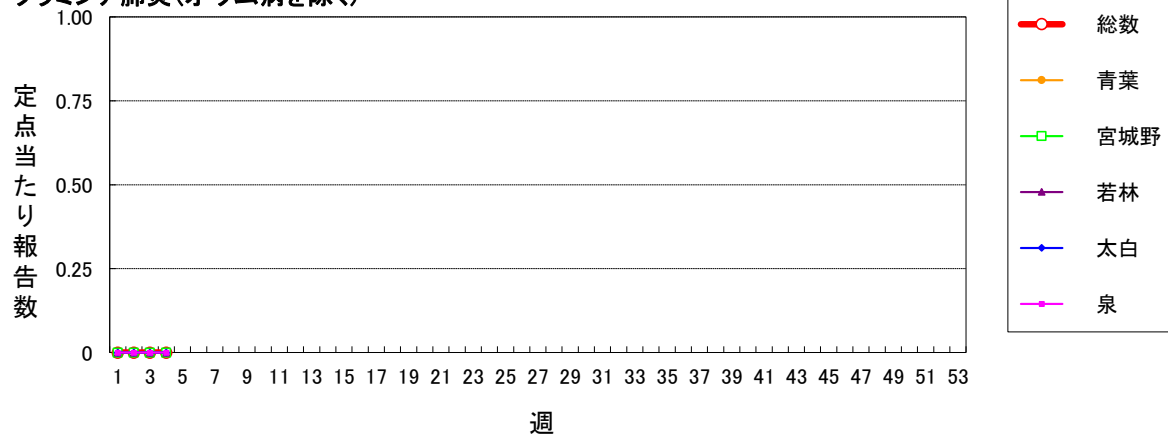
流行性角結膜炎 (警報開始基準値8 警報終息基準値4)



感染性胃腸炎(ロタウイルス) (2013.10.14~届出対象)



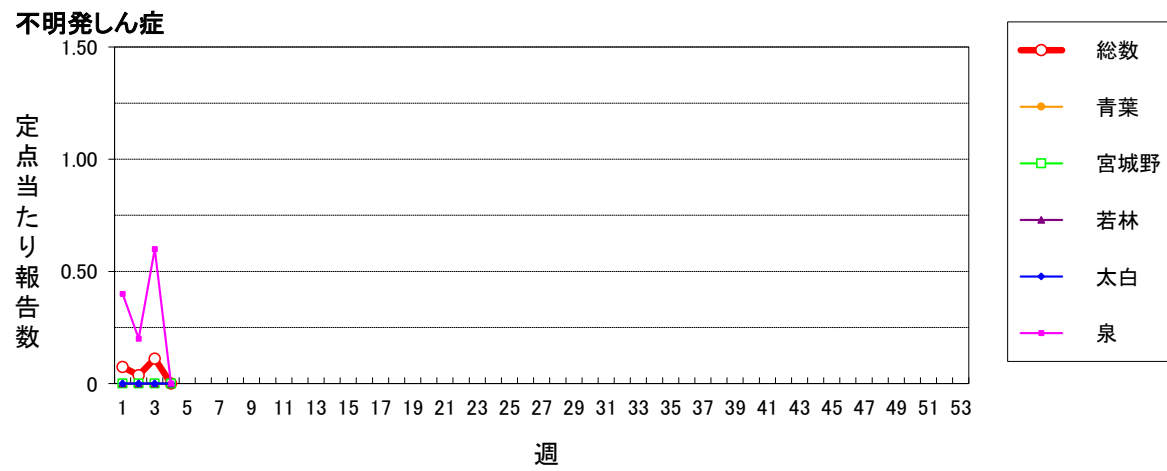
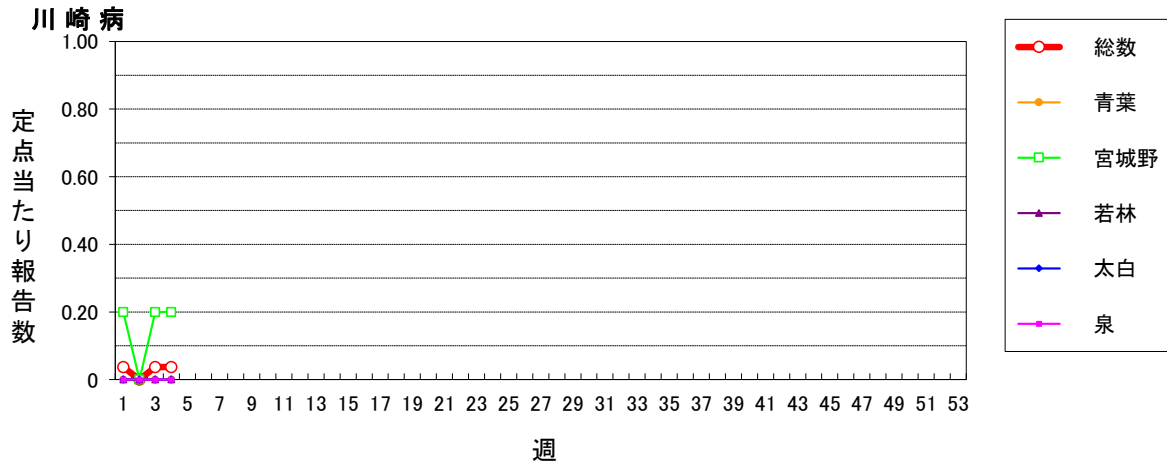
クラミジア肺炎(オウム病を除く)





仙台市定点週報告対象疾病 各別推移(6)

〈2024年 第4週〉



2024年仙台市全数報告感染症発生状況

分類	二類			三類							四類														五類										
	結核	細菌性赤痢	腸管出血性大腸菌感染症	E型肝炎	A型肝炎	チクングニア熱	つつが虫病	デング熱	レジオネラ症	アメーバ赤痢	ウイルス性肝炎	カルバペネム耐性腸内細菌目細菌感染症	急性弛緩性麻痺(急性灰白髄炎を除く)	急性脳炎	クロイツフェルト・ヤコブ病	劇症型溶血性レンサ球菌感染症	後天性免疫不全症候群	侵袭性インフルエンザ菌感染症	侵袭性肺炎球菌感染症	水痘(入院例)	梅毒	播種性クリプトコックス症	破傷風	バンコマイシン耐性腸球菌感染症	百日咳	風しん	麻しん								
累計	5	0	0	1	0	0	1	0	3	0	0	5	0	1	0	2	1	0	3	0	9	0	0	0	0	0	0								
1週	3	0	0	1	0	0	0	0	0	0	0	1	0	0	0	1	1	0	1	0	3	0	0	0	0	0	0								
2週	0	0	0	0	0	0	1	0	1	0	0	2	0	0	0	0	0	0	1	0	2	0	0	0	0	0	0								
3週	1	0	0	0	0	0	0	0	1	0	0	1	0	0	1	0	0	0	0	0	3	0	0	0	0	0	0								
4週	1	0	0	0	0	0	0	0	1	0	0	1	0	0	0	0	0	0	1	0	1	0	0	0	0	0	0								
5週																																			
6週																																			
7週																																			
8週																																			
9週																																			
10週																																			
11週																																			
12週																																			
13週																																			
14週																																			
15週																																			
16週																																			
17週																																			
18週																																			
19週																																			
20週																																			
21週																																			
22週																																			
23週																																			
24週																																			
25週																																			
26週																																			
27週																																			
28週																																			
29週																																			
30週																																			
31週																																			
32週																																			
33週																																			
34週																																			
35週																																			
36週																																			
37週																																			
38週																																			
39週																																			
40週																																			
41週																																			
42週																																			
43週																																			
44週																																			
45週																																			
46週																																			
47週																																			
48週																																			
49週																																			
50週																																			
51週																																			
52週																																			

注) 医師の診断日による分類