

1. 集計(上段:患者数, 下段:定点当たり患者数)

Table with 8 columns: Infection Name, Aomori, Miyagi, Iwate, Taihaku, Iwate, 48th Week Total, 2023 Annual Total. Rows include various infections like RS Virus, Strep throat, etc.

※1~10:小児科定点, 11~12:インフルエンザ/COVID-19定点, 13~14:眼科定点, 15~19:基幹定点, 20~22:その他
※記載データは速報値です。追加・訂正報告分は、累計数及びグラフに反映されています。
※詳細な推移につきましては、次ページ以降のグラフにてご確認ください。感染症ごとのコメントは下記に記載しています。

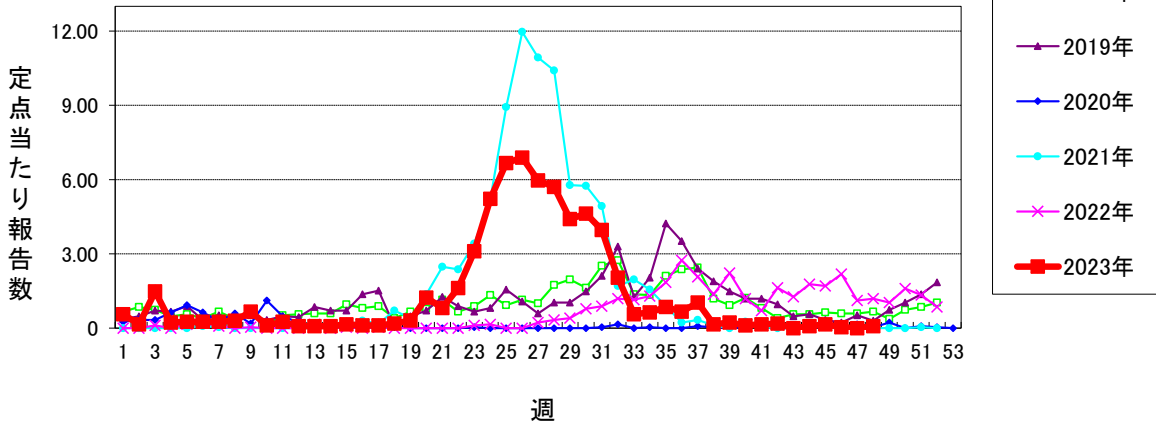
2. 情報

- 市内全数報告:結核 1例(その他の結核), 後天性免疫不全症候群 1例(無症候性キャリア[第43週診断]), 侵襲性肺炎球菌感染症 3例(うち1例は第47週診断), 梅毒 1例(早期顕症 I期[第47週診断])
市内の状況 ◆定点把握対象感染症:
【前週より増加】咽頭結膜熱は仙台市全体の定点当たり報告数(以下「報告数」と略す)が3.41と2週連続で増加し、警報開始基準値3を上回った。A群溶血性レンサ球菌咽頭炎は仙台市全体の報告数が3.41と4週連続で増加した。感染性胃腸炎(小児科)は仙台市全体の報告数が3.07と前週より増加した。手足口病は仙台市全体の報告数が0.63と前週より増加した。インフルエンザは仙台市全体の報告数が39.32と3週連続で増加し、警報レベルを継続中である。新型コロナウイルス感染症は仙台市全体の報告数が1.73と前週より増加した(前週は0.86)。
【過去5年間の同時期(前週, 当該週, 後週)との比較】過去5年間の同時期と比較してA群溶血性レンサ球菌咽頭炎が約3倍と多く、咽頭結膜熱が約8倍、インフルエンザが約14倍と非常に多い状況が続いている。
◆ 2023年第48週市内インフルエンザによる入院患者発生状況(基幹定点) ◆19例
◆ 2023年第48週市内新型コロナウイルス感染症による入院患者発生状況(基幹定点) ◆14例
◆ 2023年内麻しん患者発生状況 ◆第1週以降、現在までの報告はない。
◆ 病原体検出情報(病原体定点提出検体) ◆今週は検出されていない。
◆ 新型コロナウイルス感染症ゲノム解析結果 ◆10月の新規患者93人分についてゲノム解析結果を実施したところ、95%をXBB系統(オミクロン株)が占めた。世界保健機関(WHO)で11月21日に「注目すべき変異株(VOI)」に指定した「BA.2.86」も検出されている。なお、詳細およびゲノム解析結果の推移については、仙台市ホームページ「新型コロナウイルス感染症関連情報 > 統計情報 > 新型コロナウイルス感染症変異株について」に掲載。
◆ 国内情報(2023年12月6日現在)
◆ 仙台市内の感染症発生状況について
～インフルエンザ, 咽頭結膜熱～
インフルエンザの仙台市全体の報告数は前週よりやや増加し、依然として警報レベルを継続しています。市内における警報レベルの流行は2018/2019シーズン以来です。今後、免疫を持たない人の中でさらに感染が拡大する可能性があることから、引き続き注意が必要です。また現在、インフルエンザウイルスはA香港(H3)型とAH1pdm09型が主な流行株で今シーズンはいずれの型も市内で検出されています。そのため、A型インフルエンザに2回かかったり、A型インフルエンザとB型インフルエンザにかかるなど、同一シーズンに複数回感染する可能性があることから、一度感染した後も感染対策の徹底を継続するようお願いいたします。体調不良時には外出を控え、症状のある場合はマスクを着用し、室内では空気の流れを意識した効果的な換気をこまめに行ってください。
また市内では、咽頭結膜熱の増加傾向が続いており、第48週の仙台市全体の報告数は警報開始基準値3を上回りました。例年よりも高いレベルで推移しており、さらなる感染拡大が懸念されます。咽頭結膜熱の原因病原体であるアデノウイルスがアルコールに対して抵抗性を示すことに留意のうえ、流水と石けんによる手洗いやうがい、タオルの共用を避けるなど、日頃より感染予防を心がけましょう。

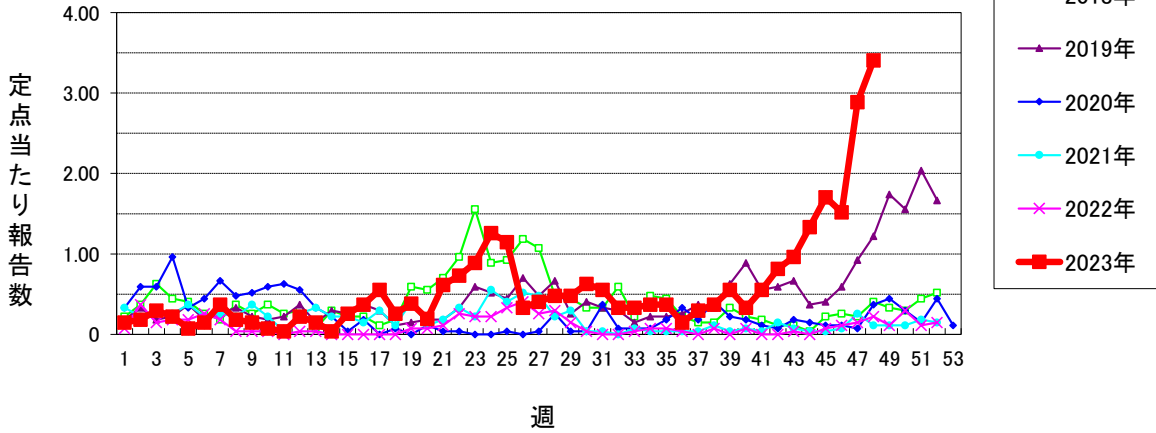
仙台市定点週報告対象疾病の推移(1)

〈2023年 第48週〉

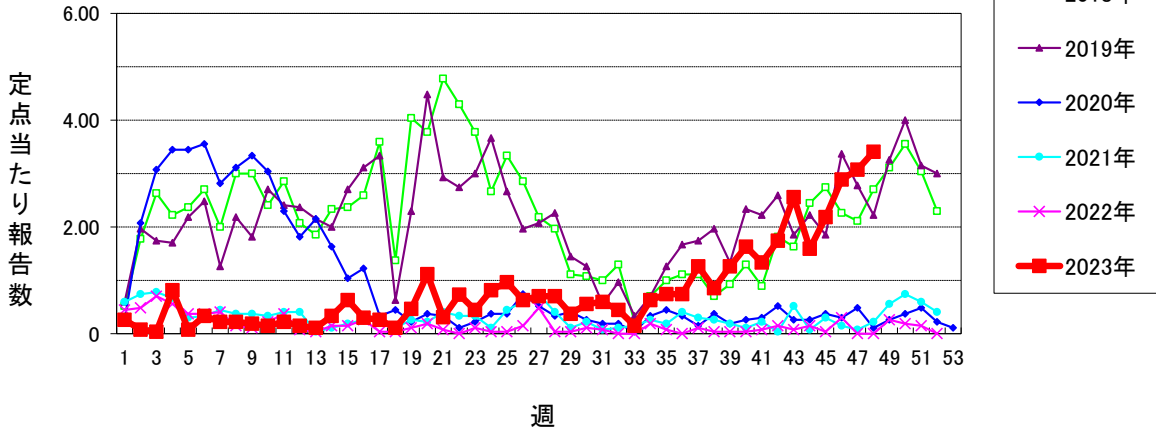
RSウイルス感染症



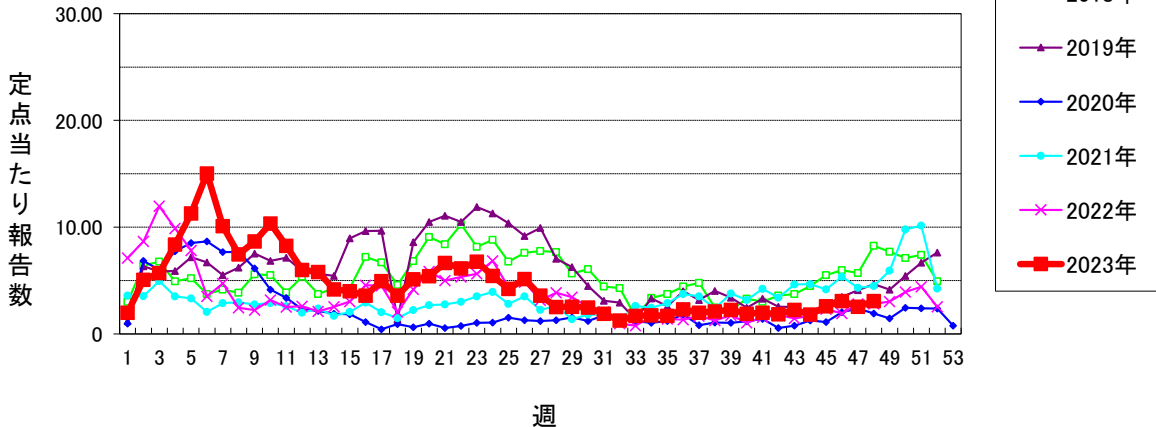
咽頭結膜熱 (警報開始基準値3 警報終息基準値1)



A群溶血性レンサ球菌咽頭炎 (警報開始基準値8 警報終息基準値4)



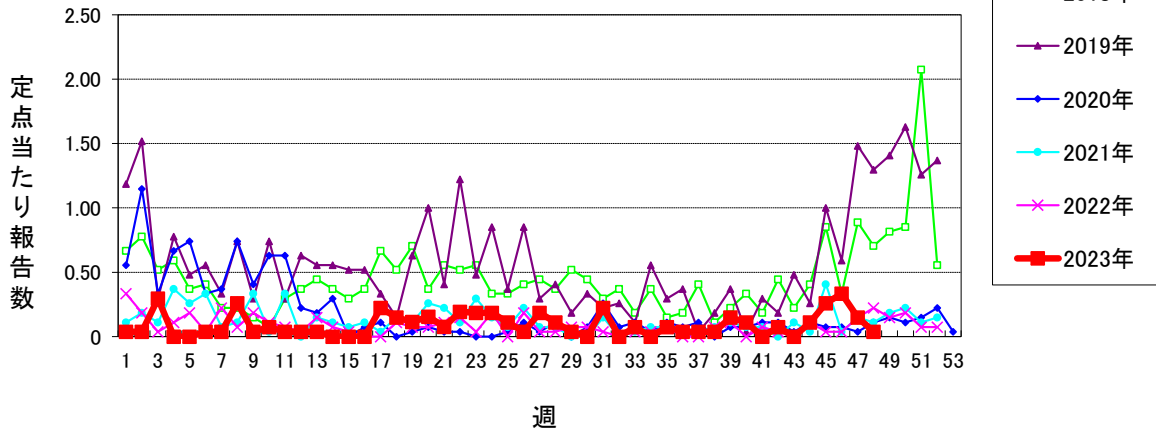
感染性胃腸炎(小児科定点) (警報開始基準値20 警報終息基準値12)



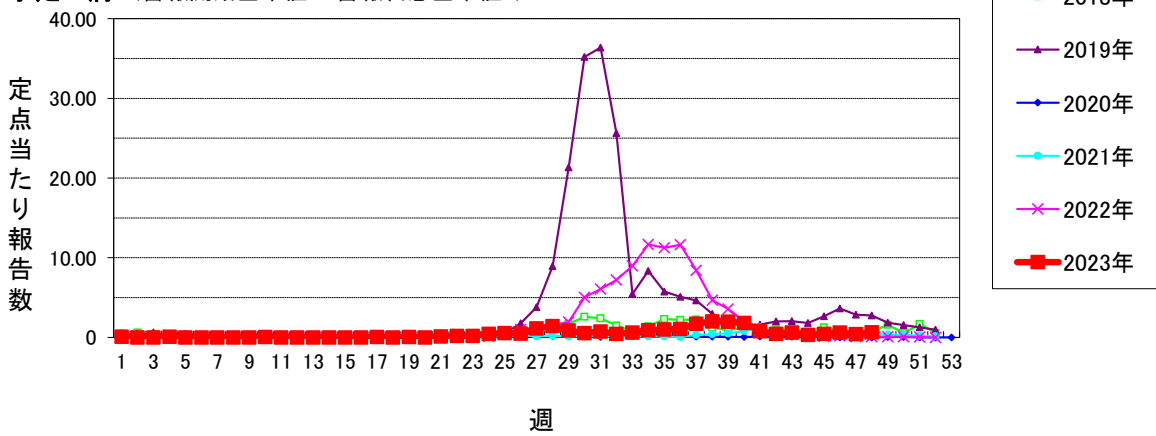
# 仙台市定点週報告対象疾病の推移(2)

〈2023年 第48週〉

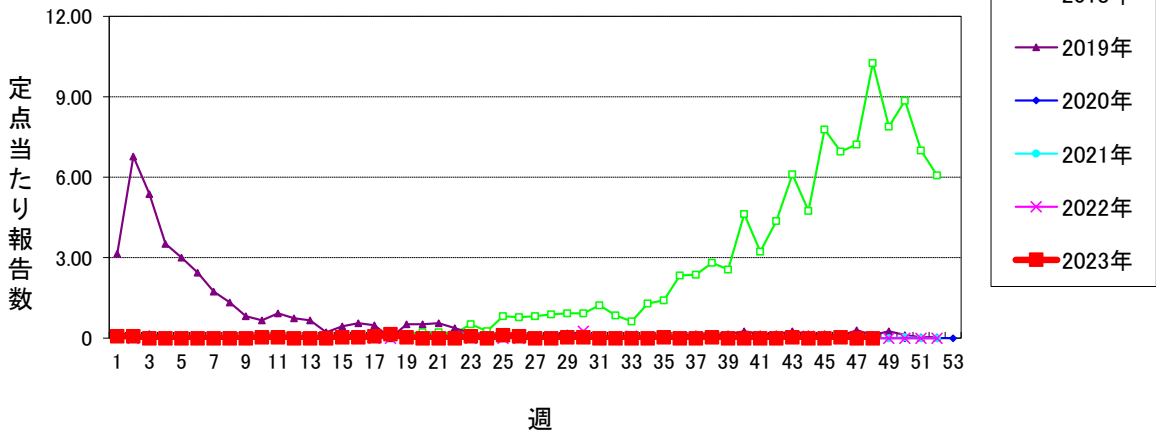
**水痘** (警報開始基準値2 警報終息基準値1 注意報基準値1)



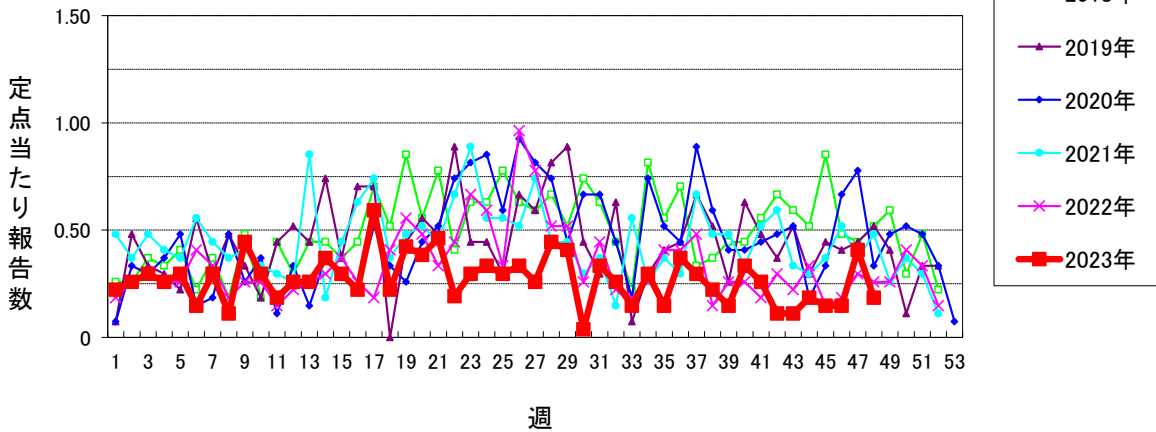
**手足口病** (警報開始基準値5 警報終息基準値2)



**伝染性紅斑** (警報開始基準値2 警報終息基準値1)



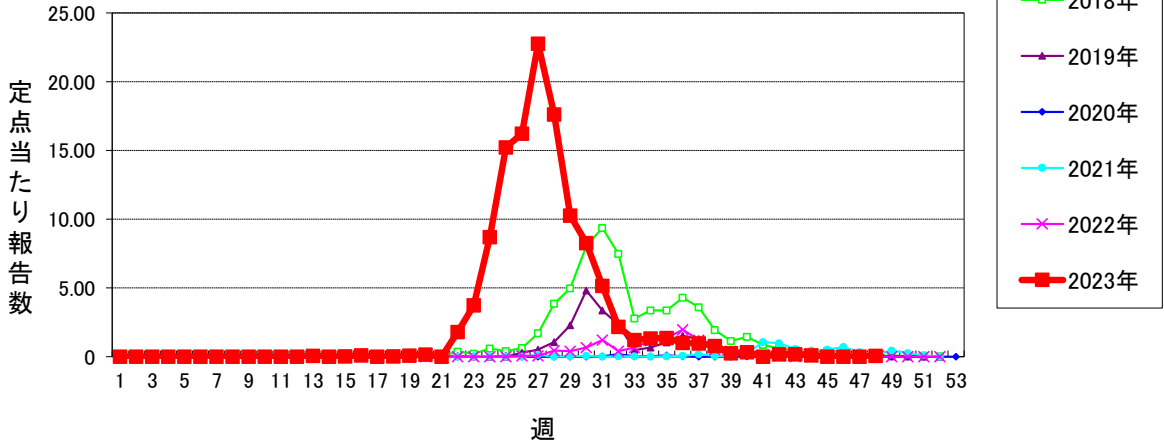
**突発性発しん**



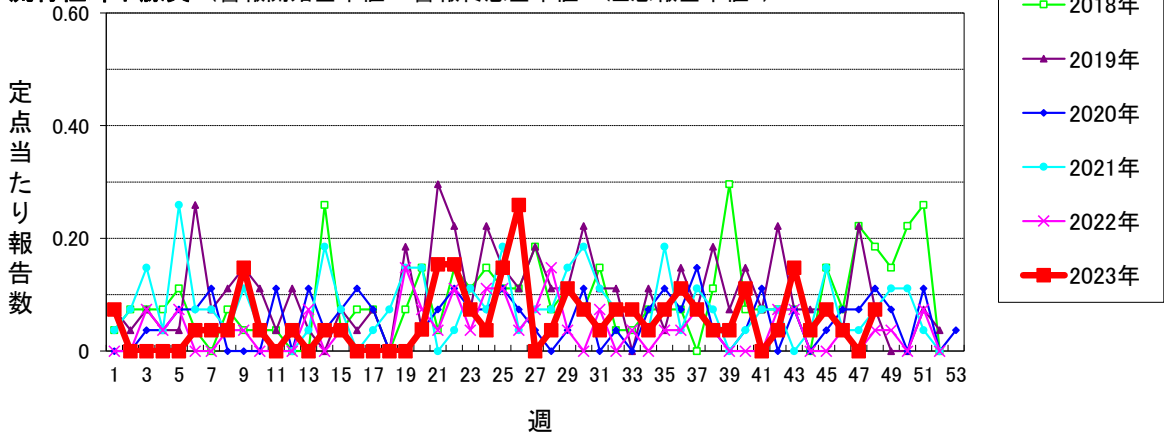
# 仙台市定点週報告対象疾病の推移(3)

〈2023年 第48週〉

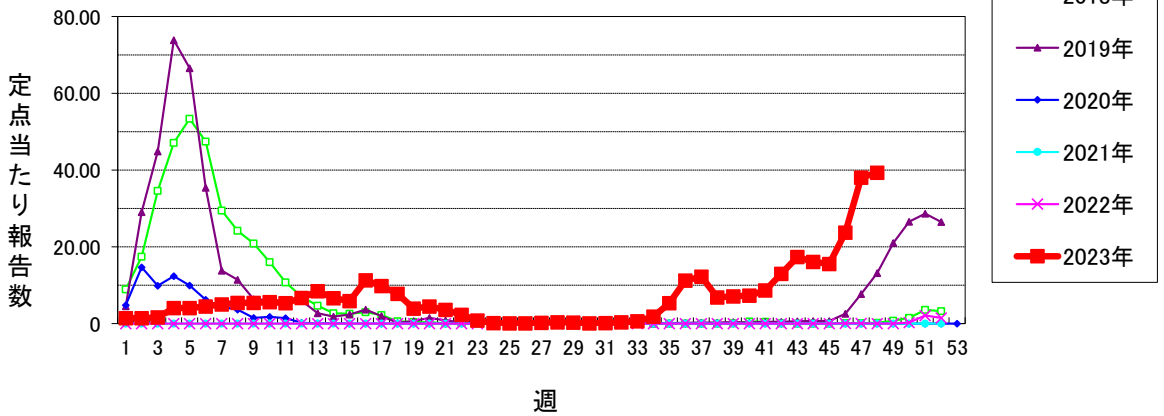
ヘルパンギーナ (警報開始基準値6 警報終息基準値2)



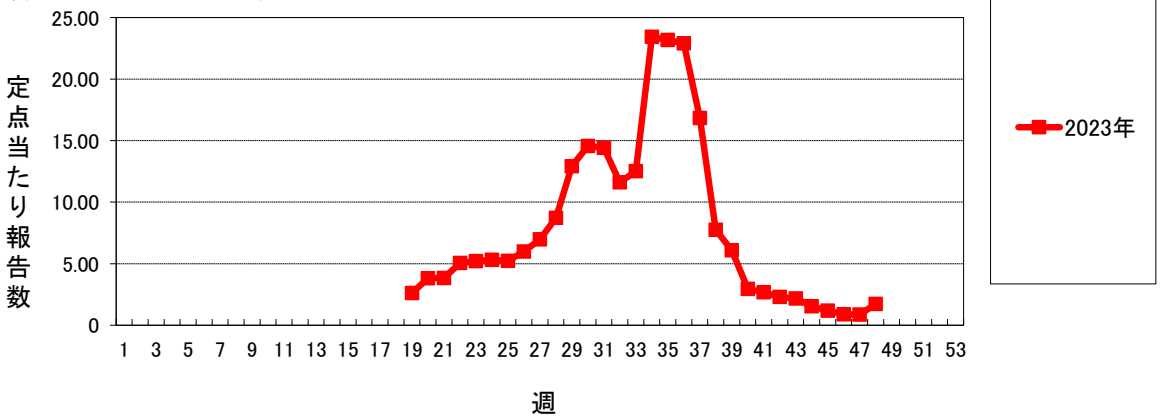
流行性耳下腺炎 (警報開始基準値6 警報終息基準値2 注意報基準値3)



インフルエンザ (警報開始基準値30 警報終息基準値10 注意報基準値10)



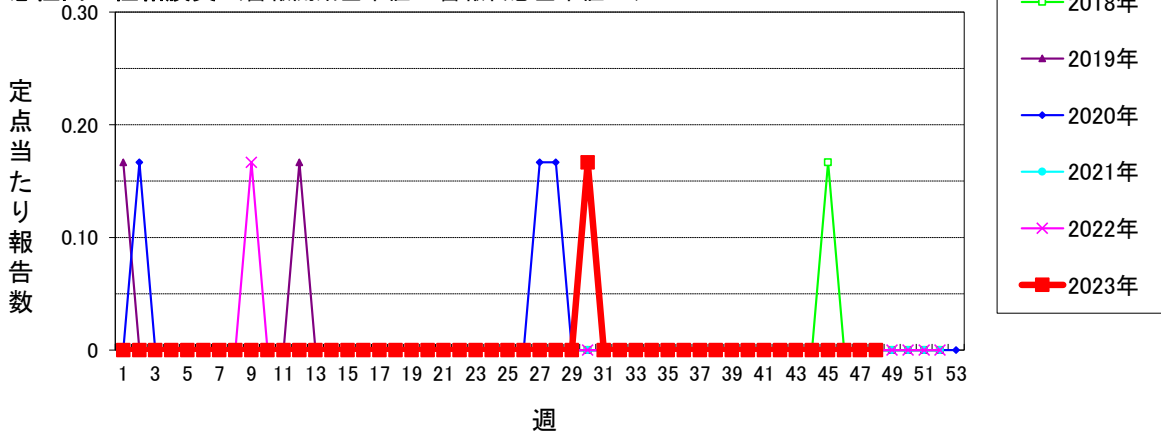
新型コロナウイルス感染症 (警報開始基準値- 警報終息基準値- 注意報基準値-)



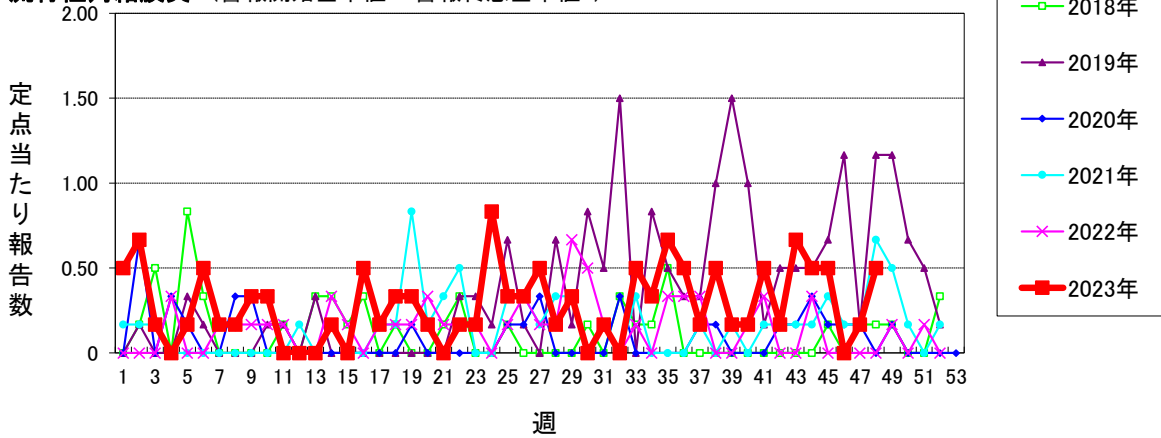
# 仙台市定点週報告対象疾病の推移(4)

〈2023年 第48週〉

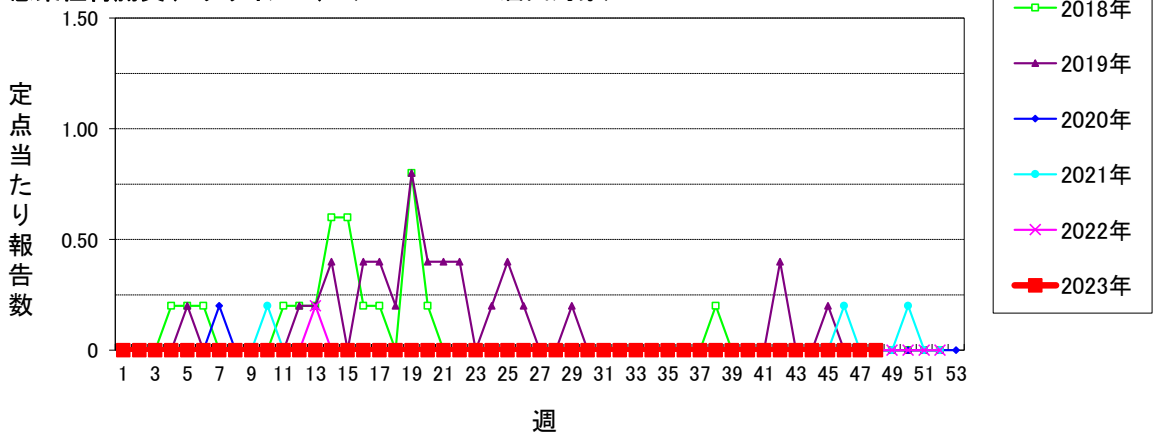
急性出血性結膜炎 (警報開始基準値1 警報終息基準値0.1)



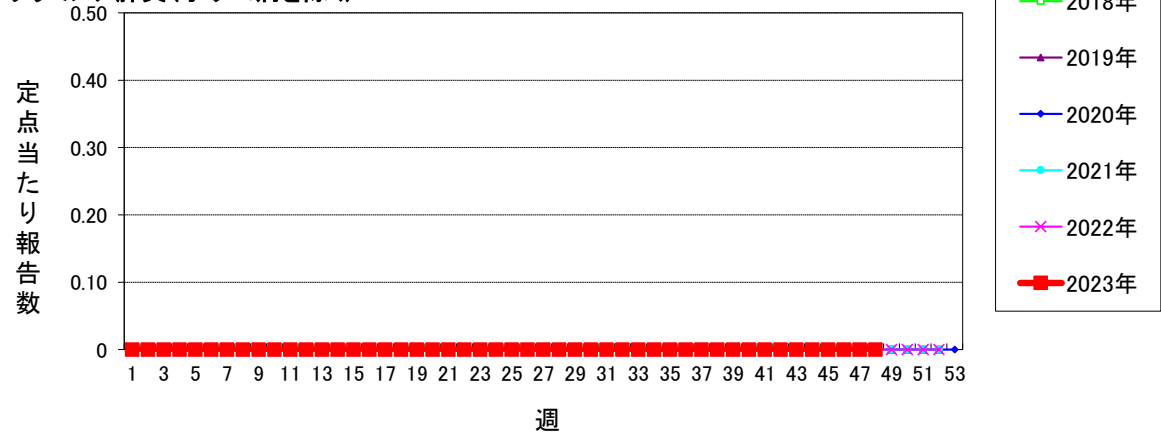
流行性角結膜炎 (警報開始基準値8 警報終息基準値4)



感染性胃腸炎(ロタウイルス) (2013.10.14~届出対象)



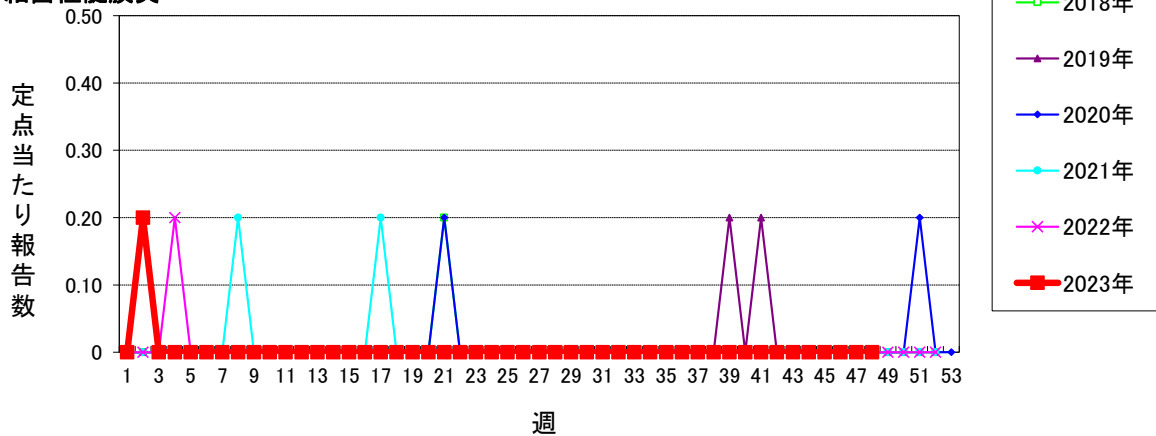
クラミジア肺炎(オウム病を除く)



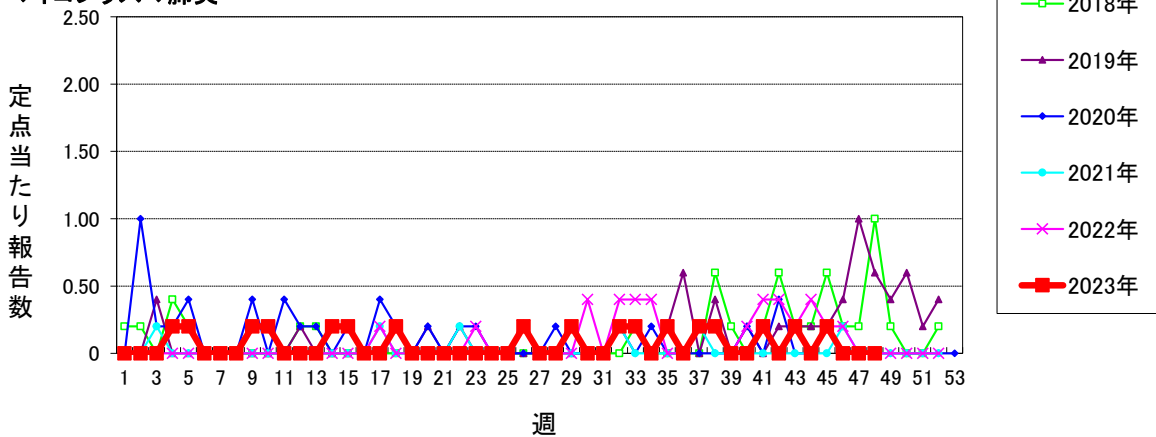
仙台市定点週報告対象疾病の推移(5)

〈2023年 第48週〉

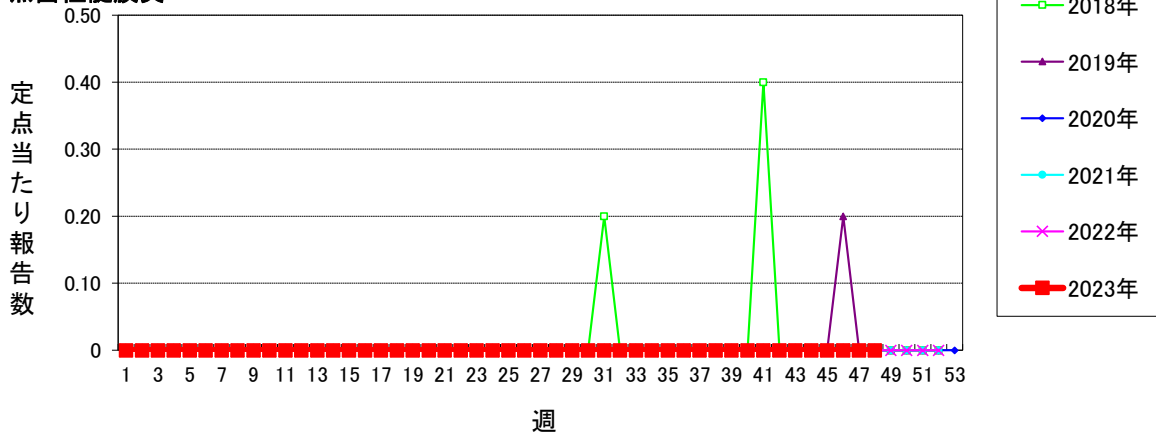
細菌性髄膜炎



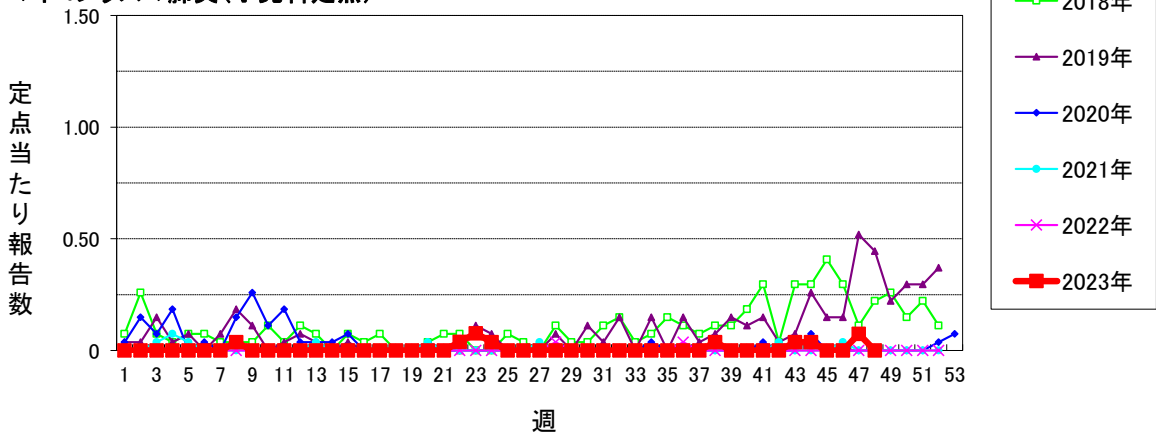
マイコプラズマ肺炎



無菌性髄膜炎

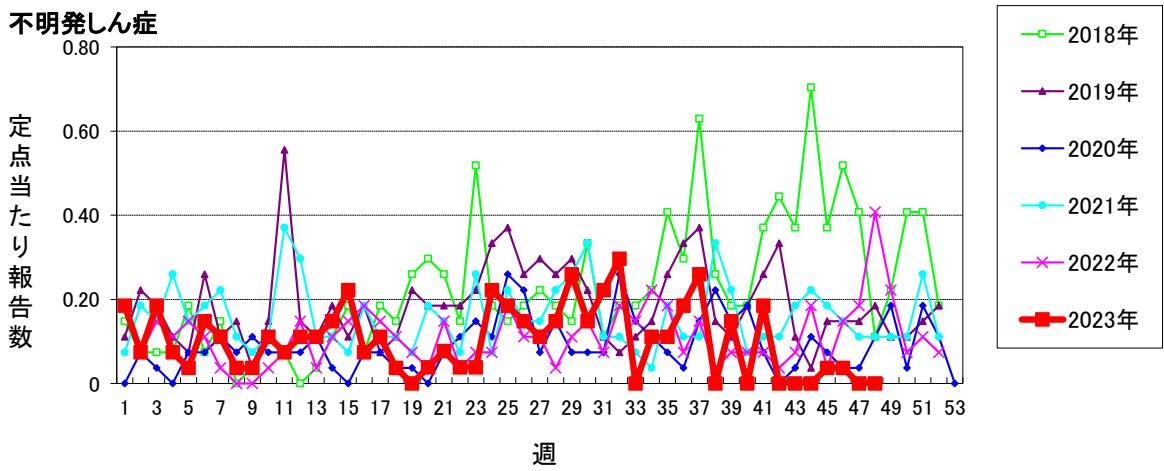
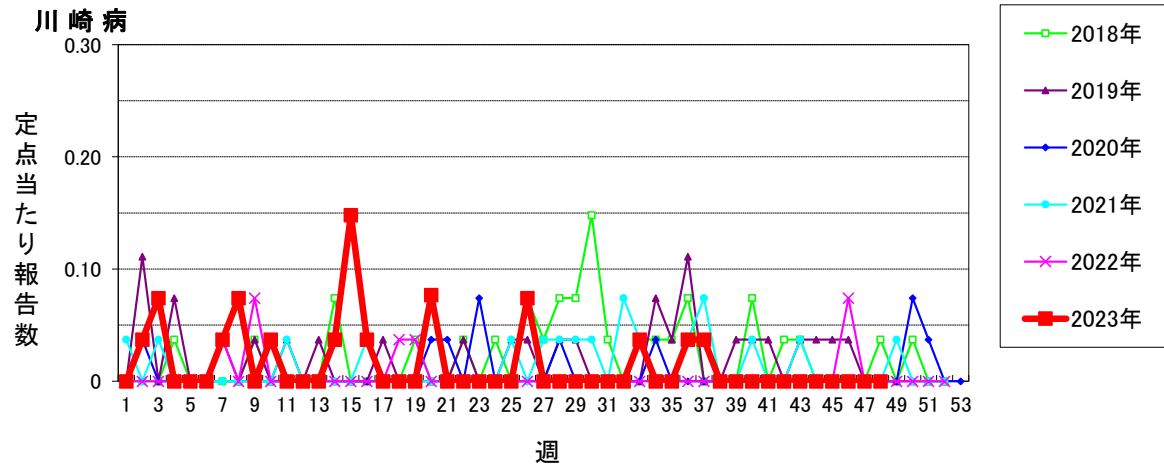


マイコプラズマ肺炎(小児科定点)



# 仙台市定点週報告対象疾病の推移(6)

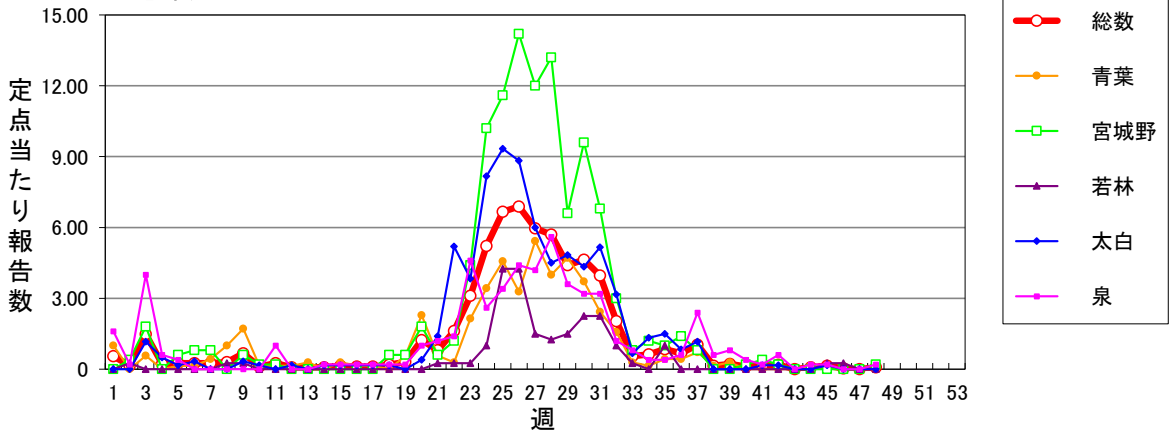
〈2023年 第48週〉



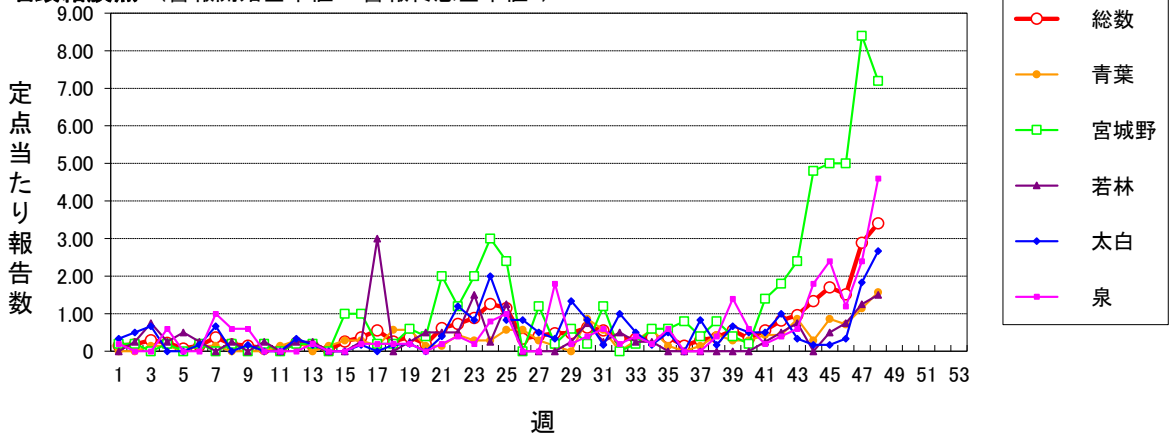
仙台市定点週報告対象疾病 各別推移(1)

〈2023年 第48週〉

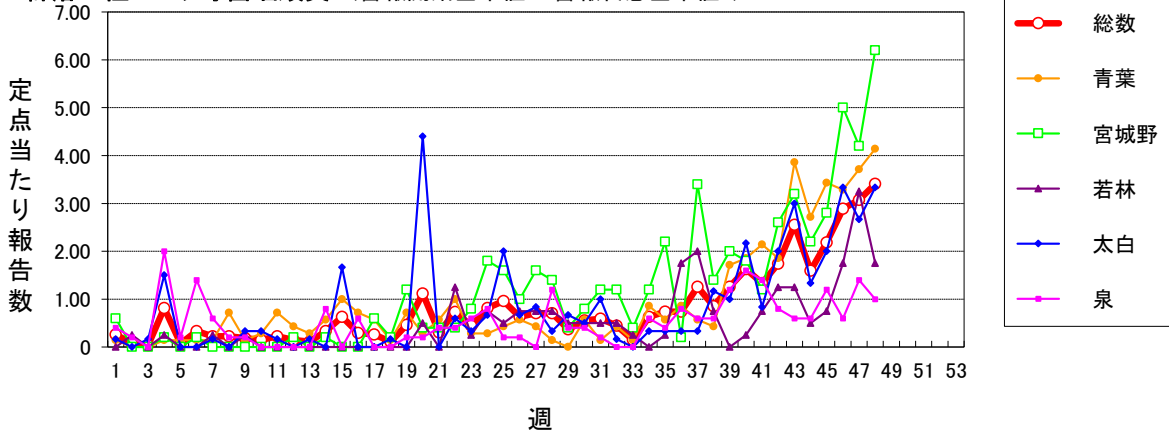
RSウイルス感染症



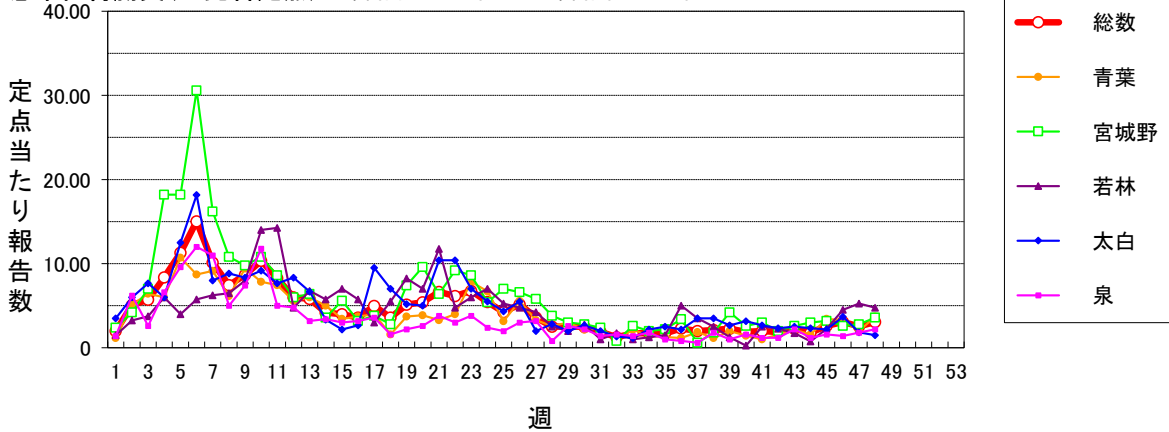
咽頭結膜熱 (警報開始基準値3 警報終息基準値1)



A群溶血性レンサ球菌咽頭炎 (警報開始基準値8 警報終息基準値4)



感染性胃腸炎(小児科定点) (警報開始基準値20 警報終息基準値12)

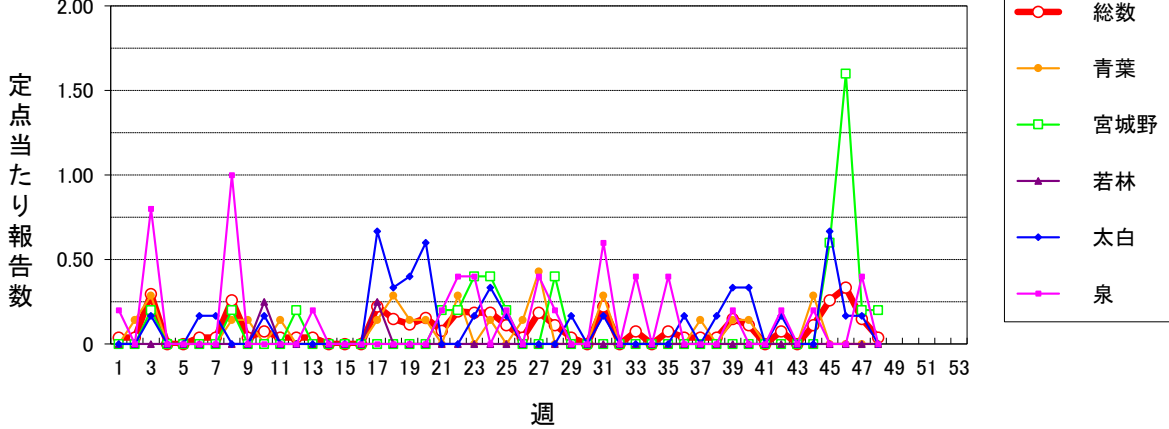




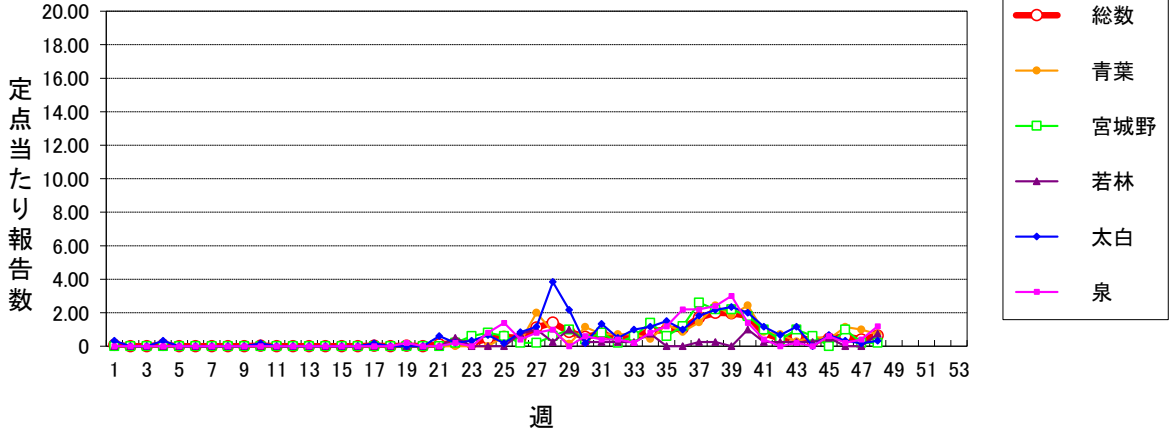
# 仙台市定点週報告対象疾病 各区別推移(2)

〈2023年 第48週〉

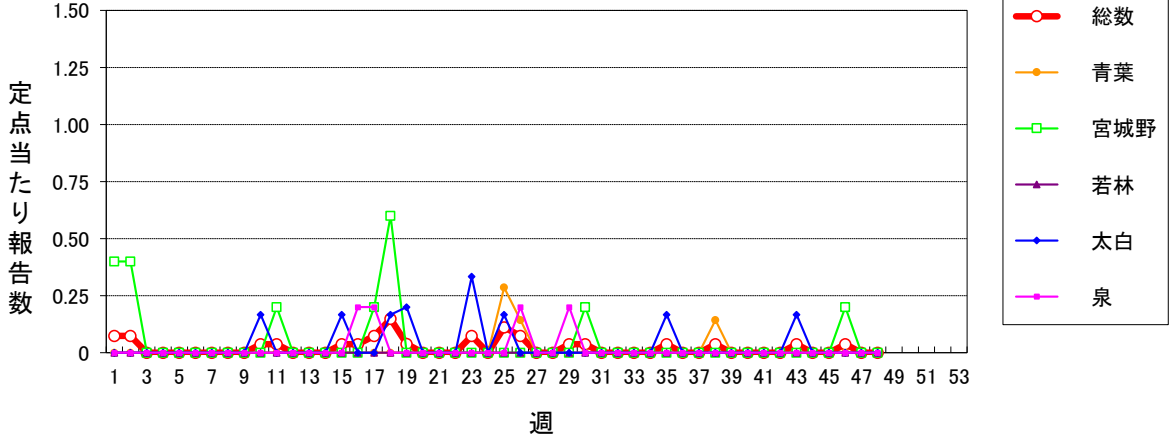
水痘 (警報開始基準値2 警報終息基準値1 注意報基準値1)



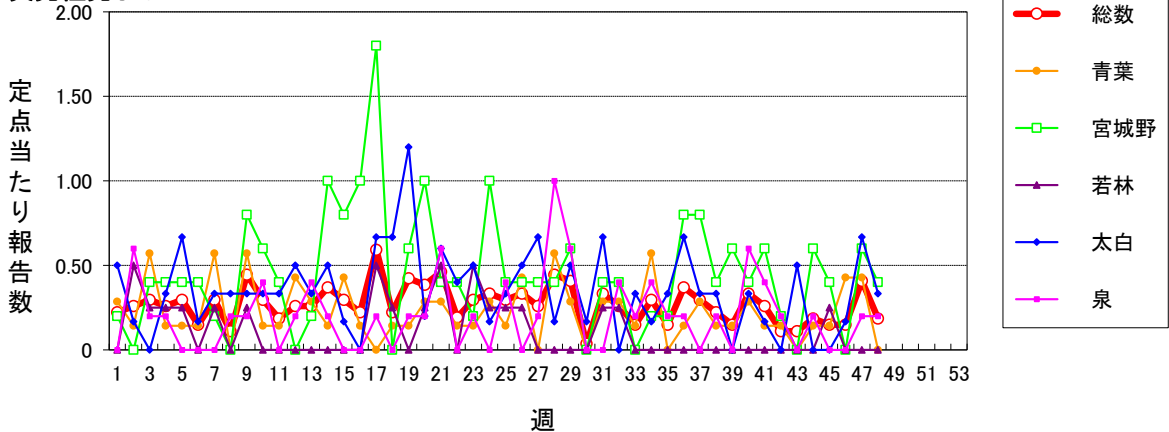
手足口病 (警報開始基準値5 警報終息基準値2)



伝染性紅斑 (警報開始基準値2 警報終息基準値1)



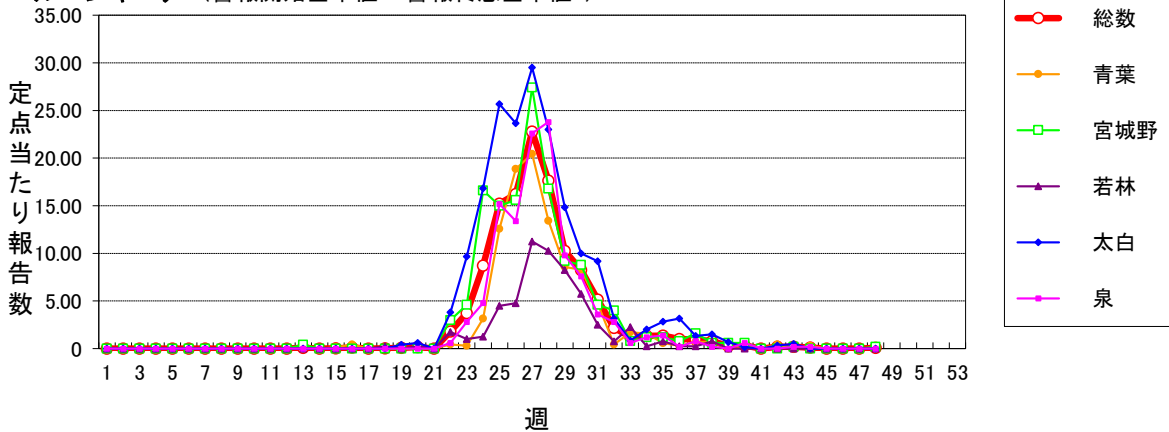
突発性発しん



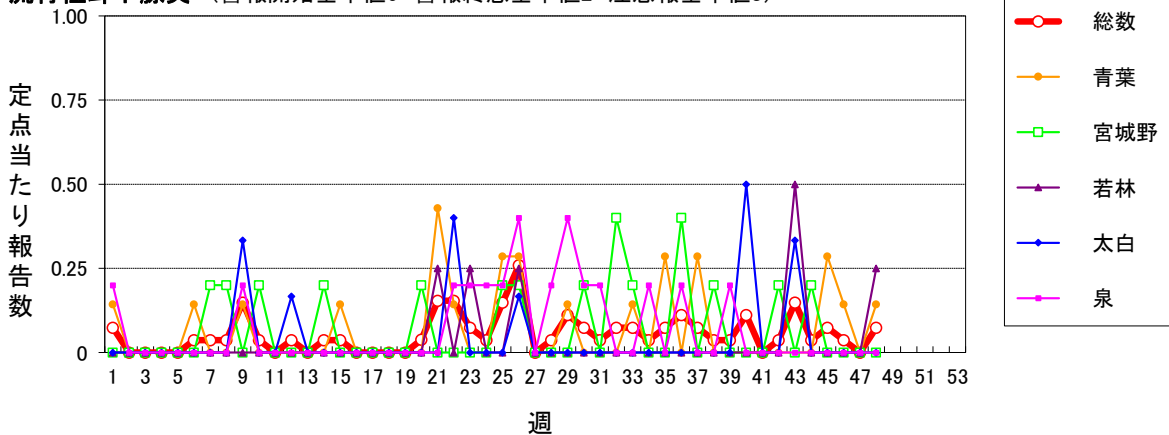
# 仙台市定点週報告対象疾病 各別推移(3)

〈2023年 第48週〉

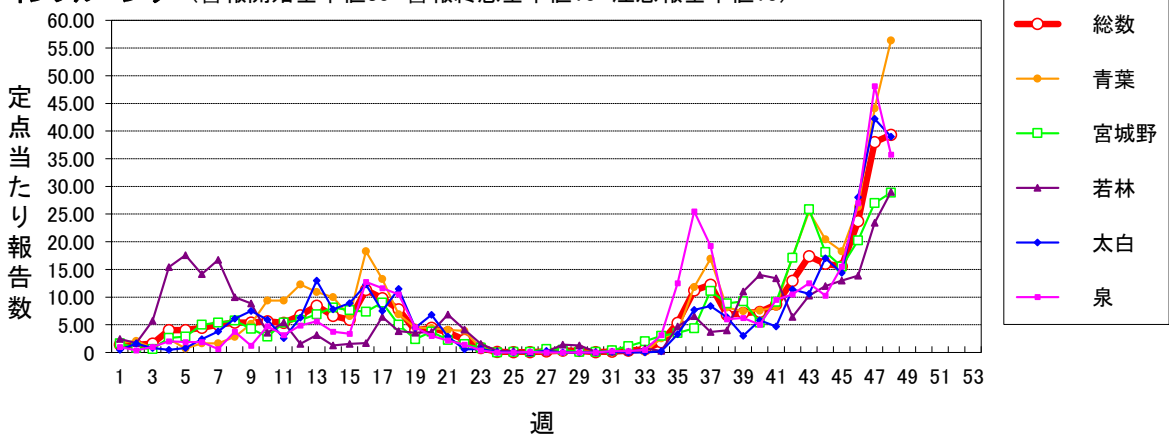
ヘルパンギーナ (警報開始基準値6 警報終息基準値2)



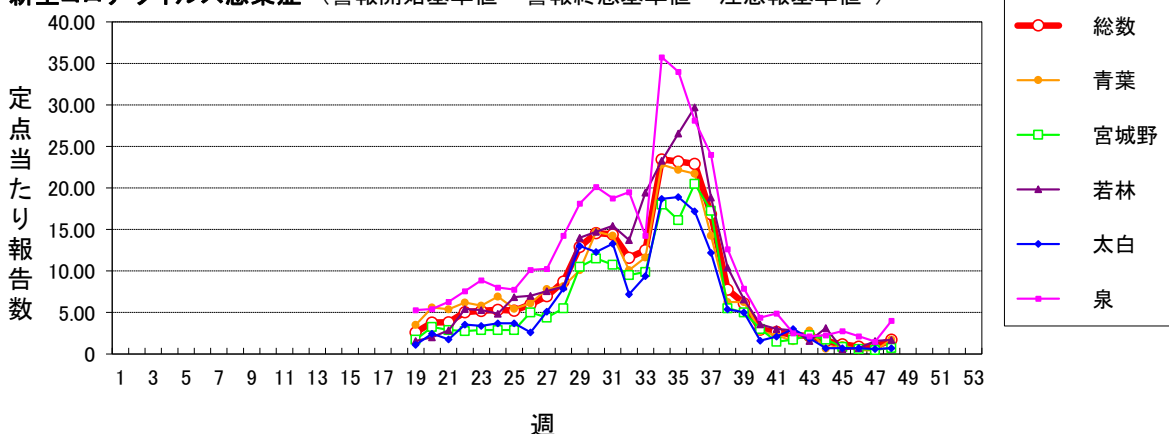
流行性耳下腺炎 (警報開始基準値6 警報終息基準値2 注意報基準値3)



インフルエンザ (警報開始基準値30 警報終息基準値10 注意報基準値10)



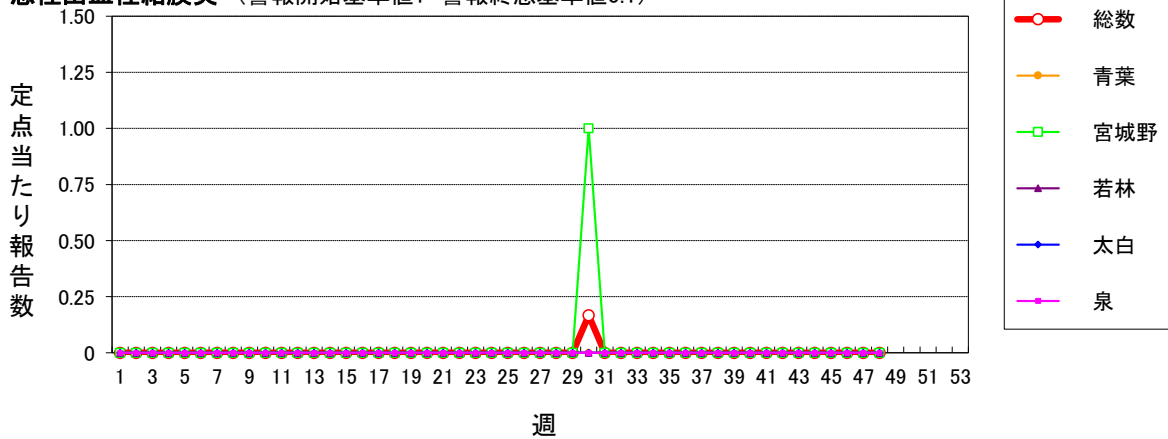
新型コロナウイルス感染症 (警報開始基準値- 警報終息基準値- 注意報基準値-)



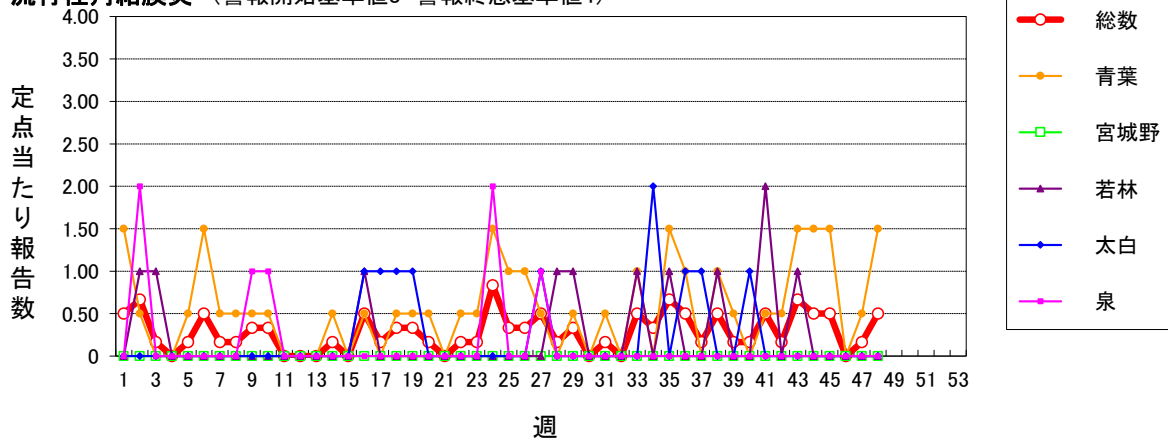
仙台市定点週報告対象疾病 各別推移(4)

〈2023年 第48週〉

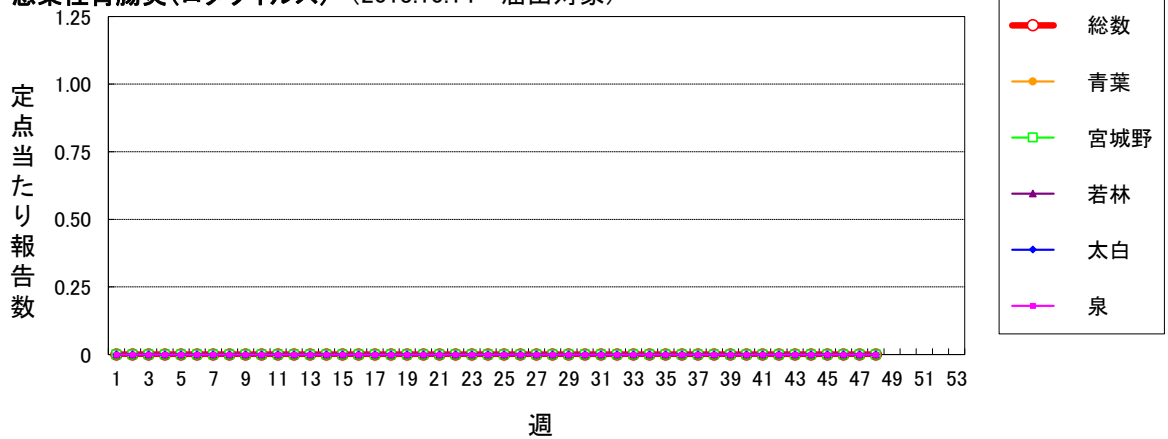
急性出血性結膜炎 (警報開始基準値1 警報終息基準値0.1)



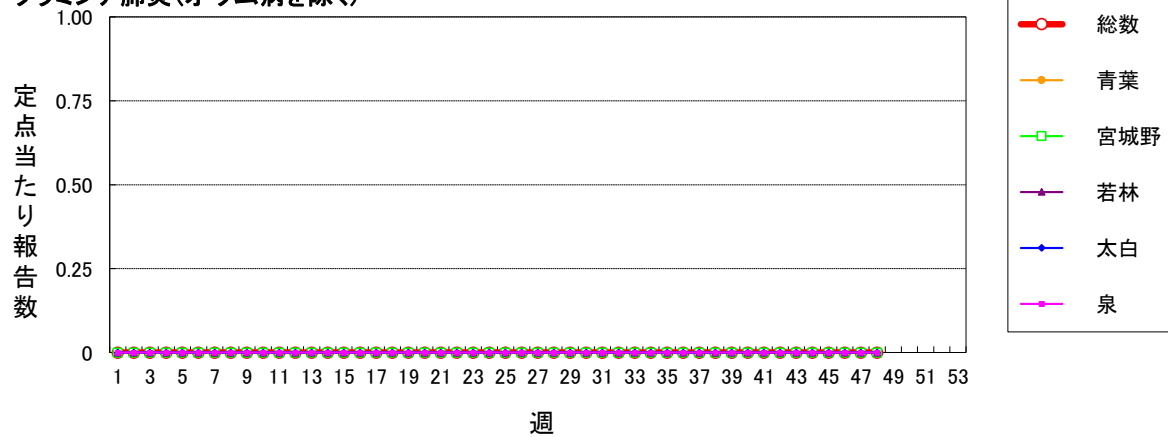
流行性角結膜炎 (警報開始基準値8 警報終息基準値4)



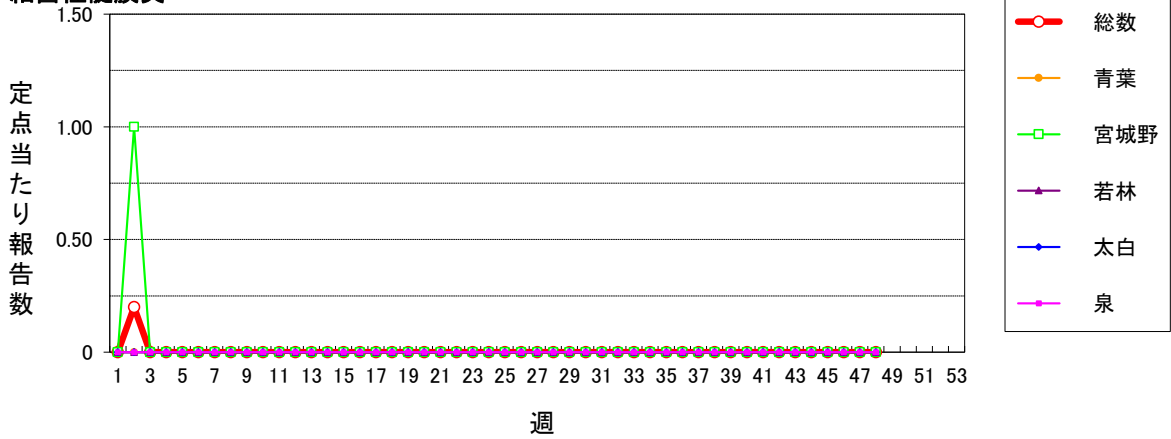
感染性胃腸炎(ロタウイルス) (2013.10.14~届出対象)



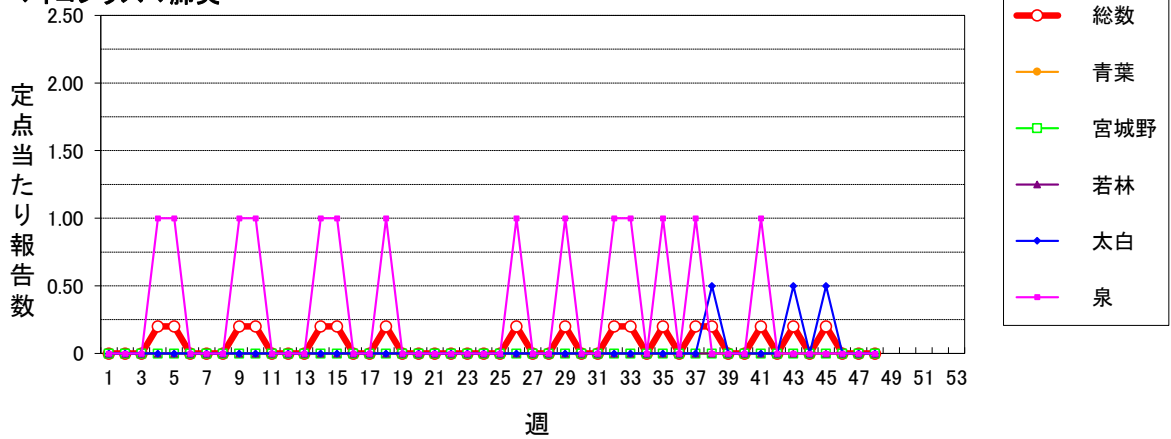
クラミジア肺炎(オウム病を除く)



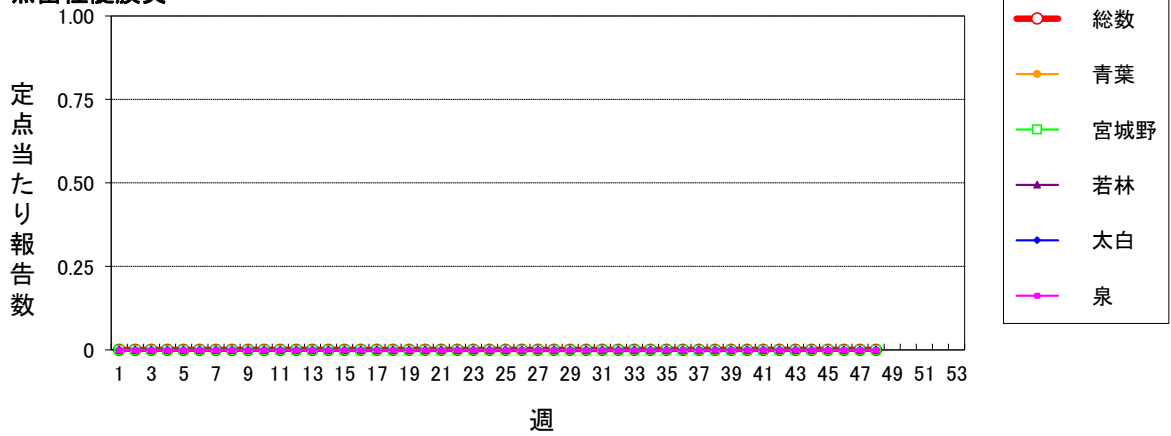
細菌性髄膜炎



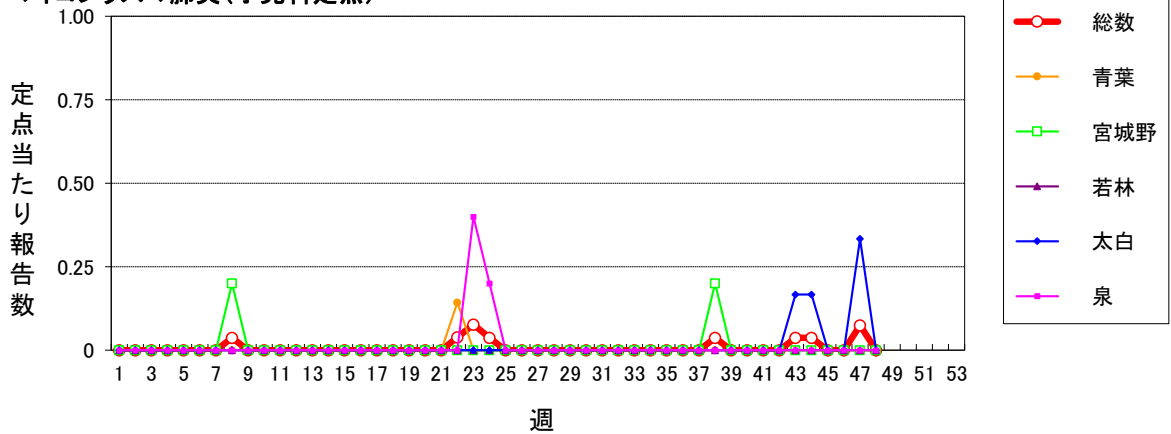
マイコプラズマ肺炎

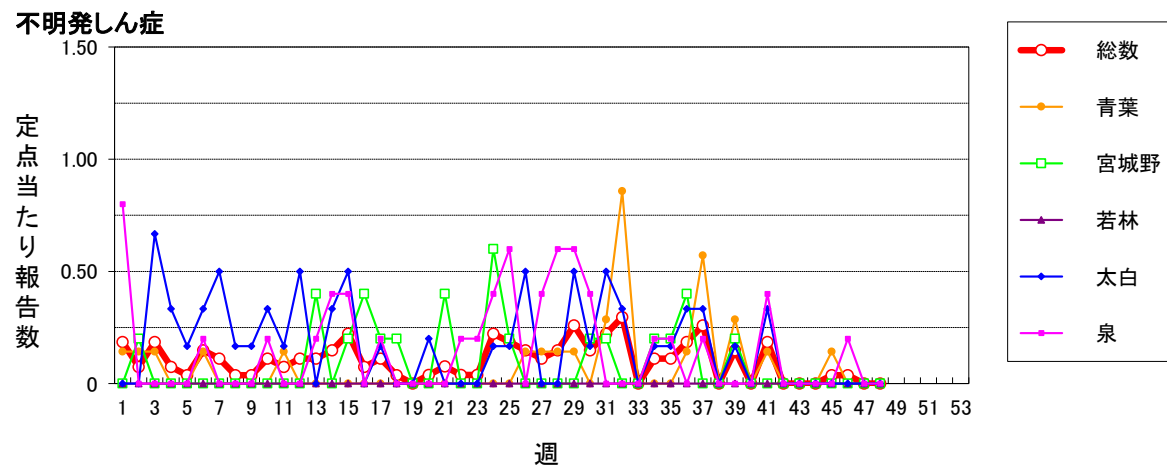
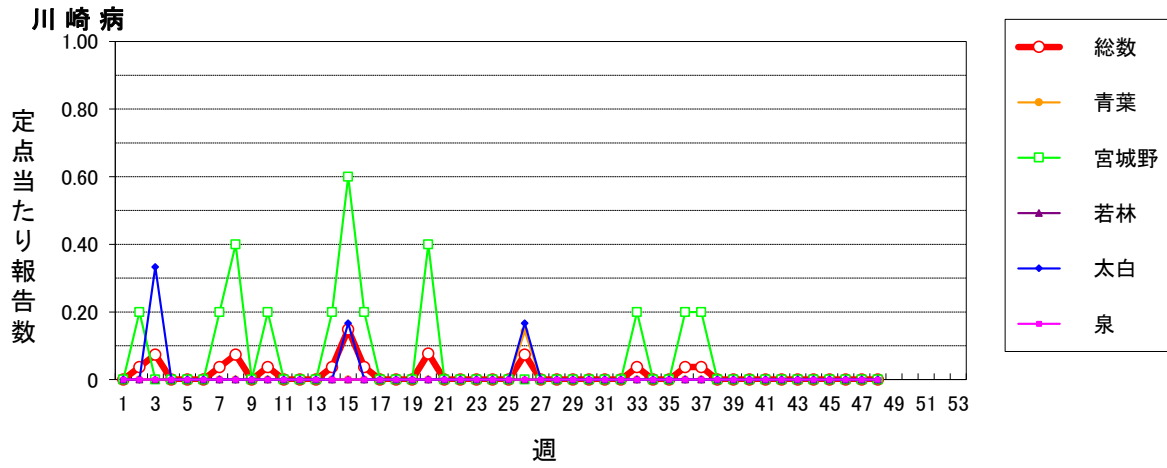


無菌性髄膜炎



マイコプラズマ肺炎(小児科定点)





2023年仙台市全数報告感染症発生状況

分類	二類		三類		四類					五類																
	疾患名	結核	細菌性赤痢	腸管出血性大腸菌感染症	E型肝炎	A型肝炎	チクングニア熱	デング熱	レジオネラ症	アメーバ赤痢	ウイルス性肝炎	カルバペネム耐性腸内細菌目細菌感染症	急性弛緩性麻痺(急性灰白髄炎を除く)	急性脳炎	クロイツフェルト・ヤコブ病	劇症型溶血性レンサ球菌感染症	後天性免疫不全症候群	侵襲性インフルエンザ菌感染症	侵襲性肺炎球菌感染症	水痘(入院例)	梅毒	播種性クリプトコックス症	破傷風	バンコマイシン耐性腸球菌感染症	百日咳	風しん
累計	97	1	27	9	0	1	0	23	6	4	53	1	3	1	8	11	3	14	3	112	1	4	0	2	0	0
1週	0	0	0	0	0	0	0	1	0	0	1	0	0	0	1	1	0	0	0	2	0	0	0	0	0	0
2週	3	0	0	0	0	0	0	0	0	0	0	0	0	0	1	0	0	0	0	4	0	0	0	0	0	0
3週	0	0	0	0	0	0	0	0	0	0	2	0	0	0	1	0	0	1	0	2	0	0	0	0	0	0
4週	1	0	1	0	0	0	0	0	0	0	1	0	0	0	0	0	0	0	3	0	0	0	0	0	0	0
5週	1	0	0	0	0	0	0	0	1	0	0	0	0	0	1	0	0	0	1	0	0	0	0	0	0	0
6週	1	0	0	0	0	0	0	0	0	0	0	0	0	1	0	0	1	0	1	0	0	0	0	0	0	0
7週	1	1	0	0	0	0	0	0	1	0	1	0	0	0	0	0	0	0	3	0	0	0	0	0	0	0
8週	4	0	0	0	0	0	0	1	0	0	0	0	0	0	0	0	0	1	0	1	0	0	0	0	0	0
9週	2	0	0	0	0	0	0	1	0	0	2	0	0	0	0	0	0	0	2	0	1	0	0	0	0	0
10週	4	0	0	0	0	0	0	0	0	0	3	0	0	0	0	0	0	0	3	1	0	0	0	0	0	0
11週	3	0	0	0	0	0	0	0	0	0	1	0	0	0	0	0	0	0	2	0	0	0	0	0	0	0
12週	0	0	0	0	0	0	0	0	0	0	1	0	0	0	0	0	0	0	1	0	0	0	0	0	0	0
13週	1	0	0	0	0	0	0	0	0	0	0	0	0	0	0	0	0	1	0	5	0	0	0	0	0	0
14週	0	0	0	0	0	0	0	1	0	0	0	0	0	0	0	0	0	0	1	0	0	0	0	0	0	0
15週	7	0	0	1	0	0	0	0	0	0	2	0	0	0	0	0	0	0	0	0	0	0	0	0	0	0
16週	3	0	0	0	0	0	0	0	0	1	0	0	0	0	0	1	0	0	1	3	0	0	0	0	0	0
17週	0	0	0	0	0	0	0	0	0	0	2	0	0	0	1	0	0	1	0	4	0	0	0	0	0	0
18週	0	0	0	0	0	0	0	0	0	0	1	0	0	0	0	0	0	0	1	0	0	0	0	0	0	0
19週	2	0	0	0	0	0	0	0	0	0	1	0	0	0	0	1	0	0	1	1	0	0	0	0	0	0
20週	0	0	1	0	0	0	0	1	0	0	0	0	0	0	0	1	0	1	0	5	0	0	0	0	0	0
21週	1	0	0	0	0	0	0	0	0	0	1	0	0	0	0	0	0	0	5	0	0	0	0	0	0	0
22週	2	0	1	0	0	0	0	0	0	1	0	0	0	0	0	0	0	0	1	0	0	0	0	0	0	0
23週	5	0	4	0	0	0	0	0	0	0	1	0	0	0	0	0	0	0	1	0	0	0	0	0	0	0
24週	0	0	0	0	0	0	0	3	0	0	0	0	0	0	1	0	0	0	4	0	0	0	0	0	0	0
25週	3	0	0	0	0	0	0	1	0	0	0	0	0	0	0	0	0	0	1	0	0	0	0	0	0	0
26週	2	0	1	1	0	0	0	3	0	0	1	0	0	0	0	0	0	0	5	0	0	0	0	0	0	0
27週	2	0	1	2	0	0	0	0	0	0	0	1	0	0	0	0	0	0	4	0	0	0	0	0	0	0
28週	3	0	2	0	0	0	0	0	0	0	2	0	0	0	1	0	0	0	1	0	0	0	0	0	0	0
29週	0	0	0	0	0	0	0	0	0	0	0	0	0	0	0	0	0	0	1	4	0	1	0	0	0	0
30週	2	0	0	1	0	0	0	2	0	0	2	0	0	0	0	0	0	1	0	1	0	0	0	0	0	0
31週	5	0	1	1	0	0	0	0	0	0	1	0	0	0	0	0	0	1	0	3	0	0	0	0	0	0
32週	4	0	0	1	0	0	0	0	0	0	1	0	0	0	0	0	0	1	0	2	0	0	0	0	0	0
33週	2	0	5	0	0	0	0	0	0	0	0	0	0	0	1	0	0	0	1	0	0	0	0	0	0	0
34週	1	0	4	0	0	0	0	2	0	0	1	0	0	0	0	0	0	0	3	0	1	0	0	0	0	0
35週	2	0	0	0	0	0	0	0	0	1	0	0	2	0	0	1	1	0	7	0	0	0	1	0	0	0
36週	2	0	2	1	0	0	0	0	0	0	1	0	0	0	1	0	1	0	3	0	0	0	0	0	0	0
37週	4	0	1	1	0	0	0	1	0	0	4	0	1	0	0	1	0	0	1	0	0	0	1	0	0	0
38週	1	0	0	0	0	0	0	1	0	0	1	0	0	0	1	0	0	0	1	0	0	0	0	0	0	0
39週	6	0	0	0	0	0	0	0	0	0	5	0	0	0	0	0	1	0	1	0	0	0	0	0	0	0
40週	2	0	0	0	0	0	0	1	0	0	1	0	0	0	0	0	0	0	2	0	1	0	0	0	0	0
41週	1	0	0	0	0	1	0	2	1	0	3	0	0	0	0	0	0	0	1	0	0	0	0	0	0	0
42週	5	0	0	0	0	0	0	1	0	0	2	0	0	0	0	1	0	1	4	0	0	0	0	0	0	0
43週	3	0	1	0	0	0	0	0	1	0	2	0	0	0	0	1	0	0	1	0	0	0	0	0	0	0
44週	0	0	1	0	0	0	0	0	1	0	3	0	0	0	0	0	0	1	1	0	0	0	0	0	0	0
45週	1	0	1	0	0	0	0	0	0	0	1	0	0	0	0	1	0	0	6	0	0	0	0	0	0	0
46週	2	0	0	0	0	0	0	1	0	0	2	0	0	0	0	0	0	0	0	0	0	0	0	0	0	0
47週	2	0	0	0	0	0	0	0	1	1	0	0	0	0	0	0	0	1	0	3	0	0	0	0	0	0
48週	1	0	0	0	0	0	0	0	0	0	0	0	0	0	0	0	0	2	0	0	0	0	0	0	0	0
49週																										
50週																										
51週																										
52週																										

注) 医師の診断日による分類