

1. 集計(上段:患者数, 下段:定点当たり患者数)

感染症名	保健所支所					第41週 合計	2023年 累計
	青葉	宮城野	若林	太白	泉		
1 RSウイルス感染症	0 0.00	2 0.40	0 0.00	1 0.17	1 0.20	4 0.15	1,676
2 咽頭結膜熱	3 0.43	7 1.40	1 0.25	3 0.50	1 0.20	15 0.56	417
3 A群溶血性レンサ球菌咽頭炎	15 2.14	6 1.20	3 0.75	5 0.83	7 1.40	36 1.33	589
4 感染性胃腸炎(小児科)	7 1.00	15 3.00	10 2.50	16 2.67	6 1.20	54 2.00	5,414
5 水痘	0 0.00	0 0.00	0 0.00	0 0.00	0 0.00	0 0.00	92
6 手足口病	6 0.86	5 1.00	1 0.25	7 1.17	2 0.40	21 0.78	517
7 伝染性紅斑	0 0.00	0 0.00	0 0.00	0 0.00	0 0.00	0 0.00	26
8 突発性発しん	1 0.14	3 0.60	0 0.00	1 0.17	2 0.40	7 0.26	315
9 ヘルパンギーナ	0 0.00	0 0.00	0 0.00	0 0.00	0 0.00	0 0.00	3,230
10 流行性耳下腺炎	0 0.00	0 0.00	0 0.00	0 0.00	0 0.00	0 0.00	60
11 インフルエンザ	91 8.27	73 9.13	94 13.43	47 4.70	76 9.50	381 8.66	7,792
12 新型コロナウイルス感染症	25 2.27	12 1.50	21 3.00	21 2.10	39 4.88	118 2.68	9,836
13 急性出血性結膜炎	0 0.00	0 0.00	0 0.00	0 0.00	0 0.00	0 0.00	1
14 流行性角結膜炎	1 0.50	0 0.00	2 2.00	0 0.00	0 0.00	3 0.50	67
15 感染性胃腸炎(ロタウイルス)	0 0.00	0 0.00	-	0 0.00	0 0.00	0 0.00	0
16 クラミジア肺炎(オウム病を除く)	0 0.00	0 0.00	-	0 0.00	0 0.00	0 0.00	0
17 細菌性髄膜炎	0 0.00	0 0.00	-	0 0.00	0 0.00	0 0.00	1
18 マイコプラズマ肺炎	0 0.00	0 0.00	-	0 0.00	1 1.00	1 0.20	15
19 無菌性髄膜炎	0 0.00	0 0.00	-	0 0.00	0 0.00	0 0.00	0
20 マイコプラズマ肺炎(小児科)	0 0.00	0 0.00	0 0.00	0 0.00	0 0.00	0 0.00	6
21 川崎病	0 0.00	0 0.00	0 0.00	0 0.00	0 0.00	0 0.00	20
22 不明発しん症	1 0.14	0 0.00	0 0.00	2 0.33	2 0.40	5 0.19	130

※1~10:小児科定点, 11~12:インフルエンザ/COVID-19定点, 13~14:眼科定点, 15~19:基幹定点, 20~22:その他

※記載データは速報値です。追加・訂正報告分は、累計数及びグラフに反映されています。

※詳細な推移につきましては、次ページ以降のグラフにてご確認ください。感染症ごとのコメントは下記に記載しています。

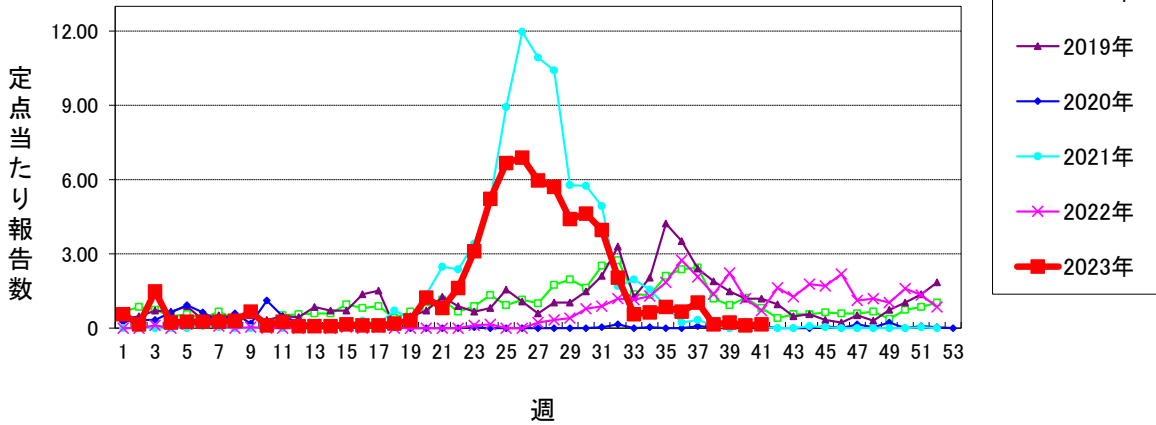
2. 情報

- ◇ 市内全数報告:結核 1例(その他の結核), チクングニア熱 1例, レジオネラ症 2例(肺炎型), アメーバ赤痢 1例(腸管アメーバ症), カルバペネム耐性腸内細菌目細菌感染症 2例(*Klebsiella aerogenes*), 梅毒 1例(早期顕性 I 期)
- ◇ 市内の状況 ◆定点把握対象感染症:  
【前週より増加】咽頭結膜熱は仙台市全体の定点当たり報告数(以下「報告数」と略す)が0.56と前週より増加した。感染性胃腸炎(小児科)は仙台市全体の報告数が2.00と前週より増加した。インフルエンザは仙台市全体の報告数が8.66と3週連続で増加した。  
【前週より減少】A群溶血性レンサ球菌咽頭炎は仙台市全体の報告数が1.33と前週より減少した。手足口病は仙台市全体の報告数が0.78と3週連続で減少した。新型コロナウイルス感染症は仙台市全体の報告数が2.68と7週連続で減少した(前週は2.95)。  
【過去5年間の同時期(前週, 当該週, 後週)との比較】過去5年間の平均と比較して咽頭結膜熱が約3倍と多く、インフルエンザが約50倍と非常に多い状況が続いている。
- ◇ 2023年第41週市内インフルエンザによる入院患者発生状況(基幹定点) ◆1例
- ◇ 2023年第41週市内新型コロナウイルス感染症による入院患者発生状況(基幹定点) ◆10例
- ◇ 2023年内麻しん患者発生状況 ◆第1週以降, 現在までの報告はない。
- ◇ 病原体検出情報(病原体定点提出検体) ◆今週は検出されておりません。
- ◇ 新型コロナウイルス感染症ゲノム解析結果 ◆詳細およびゲノム解析結果の推移については、仙台市ホームページ「新型コロナウイルス感染症関連情報>統計情報>新型コロナウイルス感染症変異株について」に掲載。
- ◇ 国内情報(2023年10月18日現在)  
◆仙台市内の感染症発生状況について  
~新型コロナウイルス感染症(COVID-19), インフルエンザ~  
新型コロナウイルス感染症は減少傾向が続いていますが、インフルエンザは依然として緩やかな増加傾向を示しています。感染拡大防止のため、引き続き、基本的な感染対策を徹底してください。体調不良時には外出を控えるとともに、症状のある場合はマスクを着用しましょう。室内では空気の流れを意識した効果的な換気をこまめに行ってください。  
なお、新型コロナウイルス感染症対策について、詳しくは下記仙台市ホームページよりご覧ください。  
<https://www.city.sendai.jp/kenkoanzen-kansen/kurashi/kenkotofukushi/kenkoiryo/kansensho/natsu.html>  
~チクングニア熱~  
市内では第41週にチクングニア熱が1例(感染地域:インド)確認されました。チクングニア熱はチクングニアウイルスを保有する蚊(ネッタイシマカやヒトスジシマカなど)に刺されることで広がるウイルス性疾患です。ヒトからヒトには感染しません。潜伏期間は2~12日(通常3~7日)で、主な症状は発熱、関節炎、発疹です。同じように蚊に刺されることで感染する疾患に、デング熱やジカウイルス感染症があります。いずれの疾患もウイルスに対する治療薬はなく、治療は対症療法となります。また、ワクチンや予防薬がないため、唯一の予防方法は虫除け対策です。国内でまん延している感染症ではありませんが、アジア、アフリカ、中南米など海外の流行地域に渡航する場合は、肌が露出する服装で野外を行動することは避け、蚊に刺されないようご注意ください。

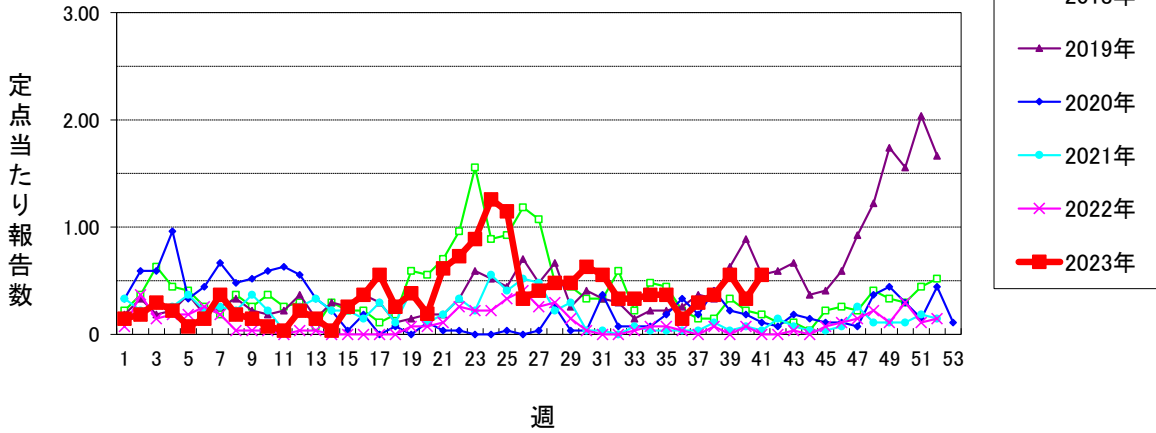
仙台市定点週報告対象疾病の推移(1)

〈2023年 第41週〉

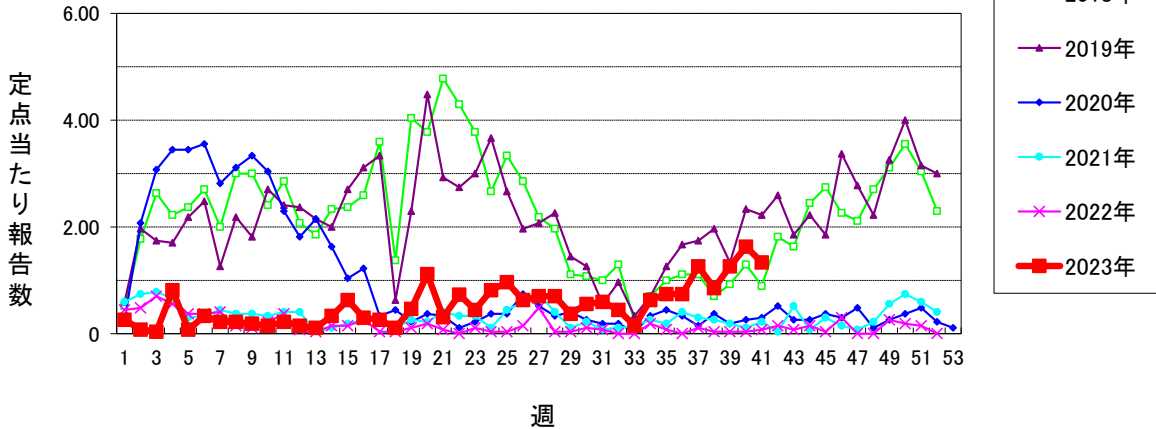
RSウイルス感染症



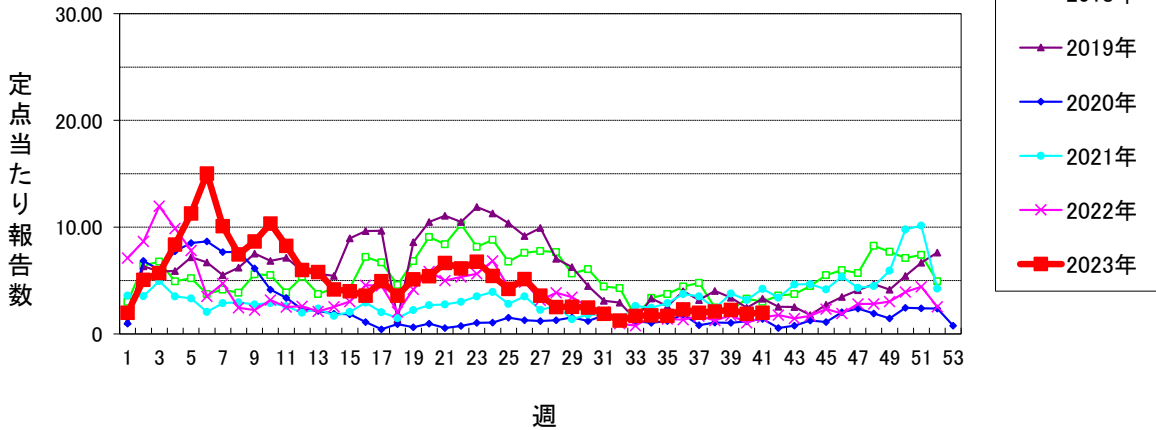
咽頭結膜熱 (警報開始基準値3 警報終息基準値1)



A群溶血性レンサ球菌咽頭炎 (警報開始基準値8 警報終息基準値4)



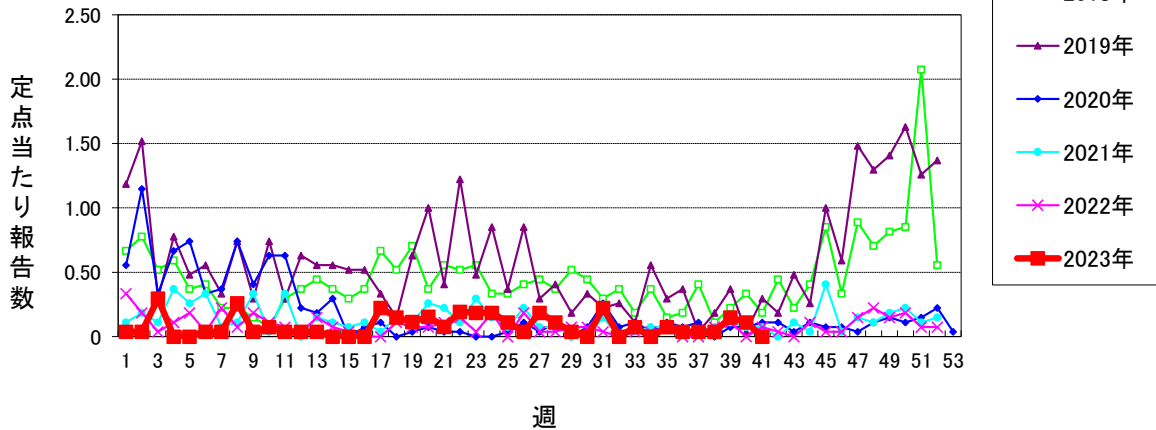
感染性胃腸炎(小児科定点) (警報開始基準値20 警報終息基準値12)



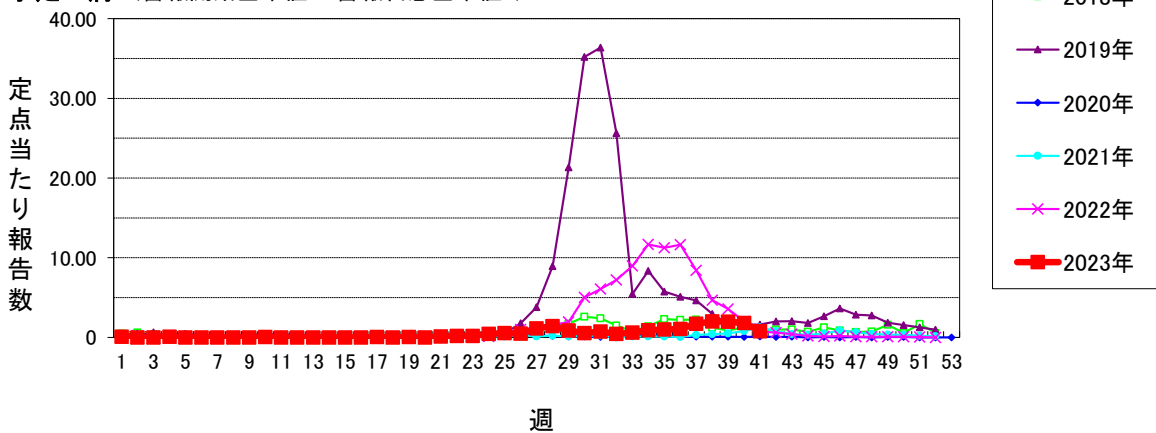
# 仙台市定点週報告対象疾病の推移(2)

〈2023年 第41週〉

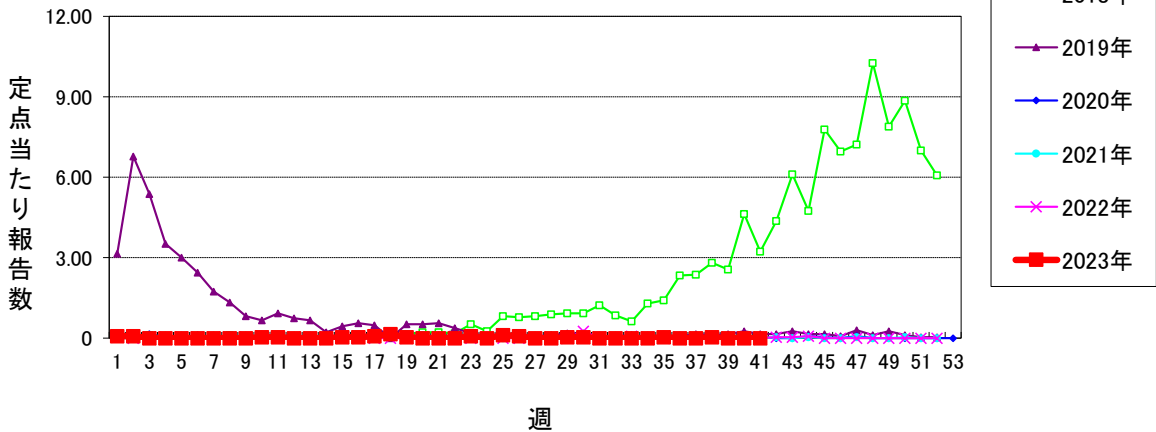
水痘 (警報開始基準値2 警報終息基準値1 注意報基準値1)



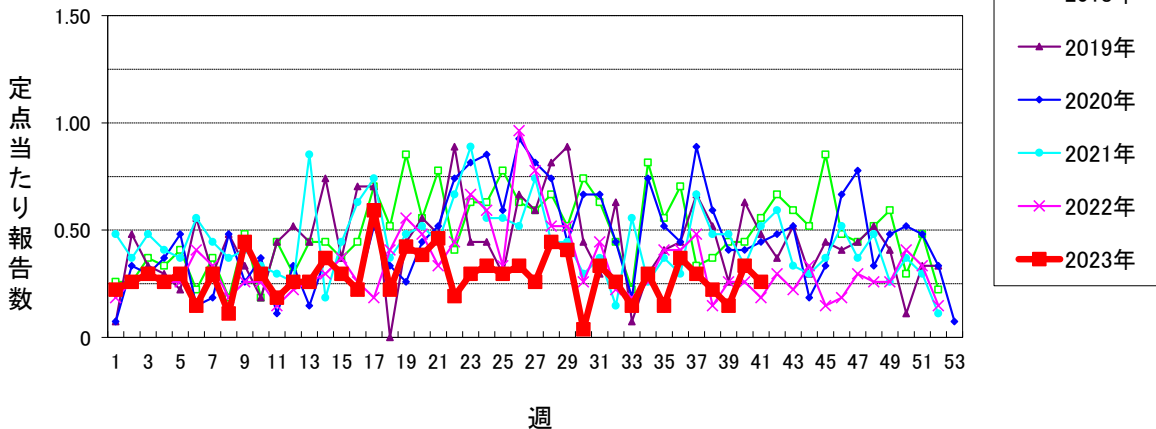
手足口病 (警報開始基準値5 警報終息基準値2)



伝染性紅斑 (警報開始基準値2 警報終息基準値1)



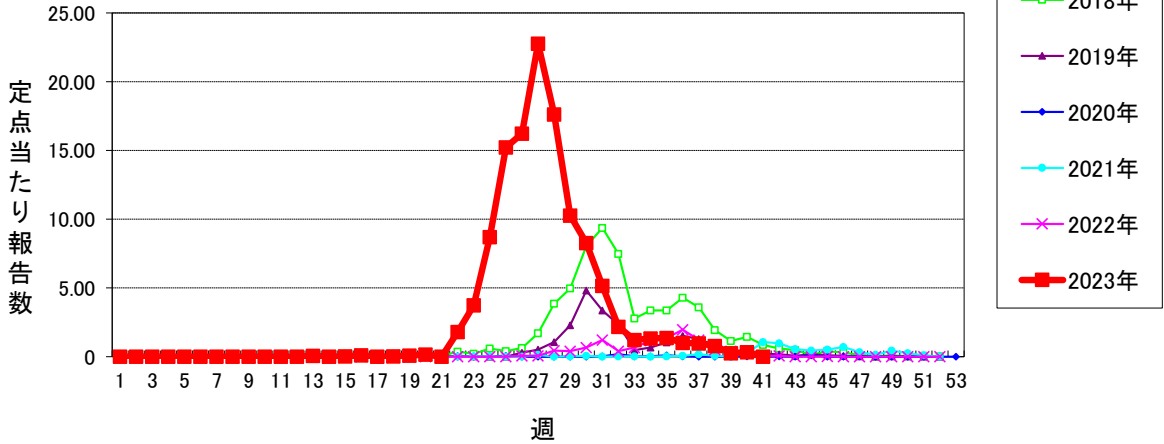
突発性発しん



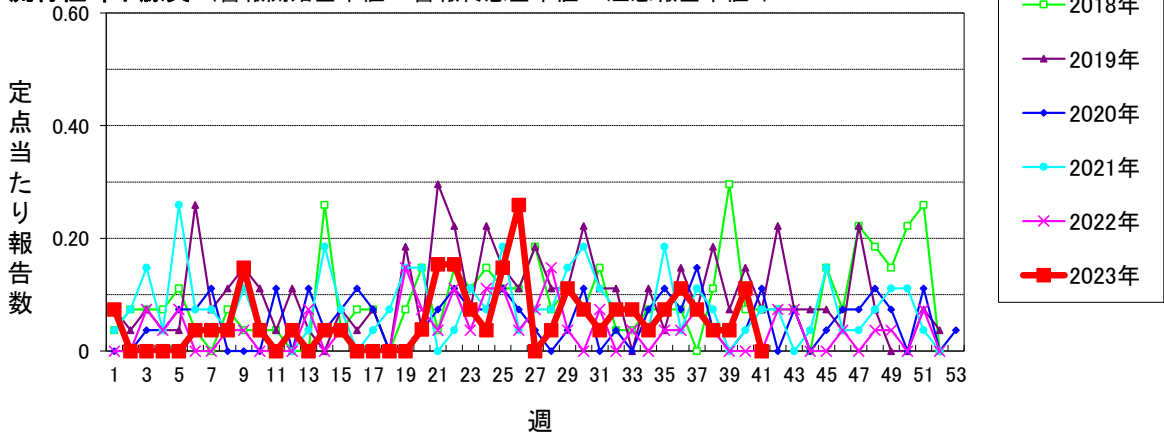
# 仙台市定点週報告対象疾病の推移(3)

〈2023年 第41週〉

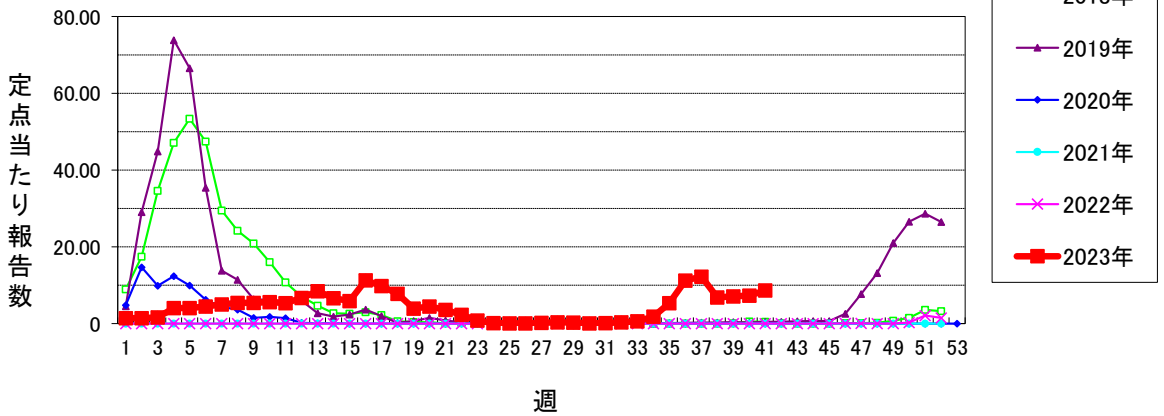
ヘルパンギーナ (警報開始基準値6 警報終息基準値2)



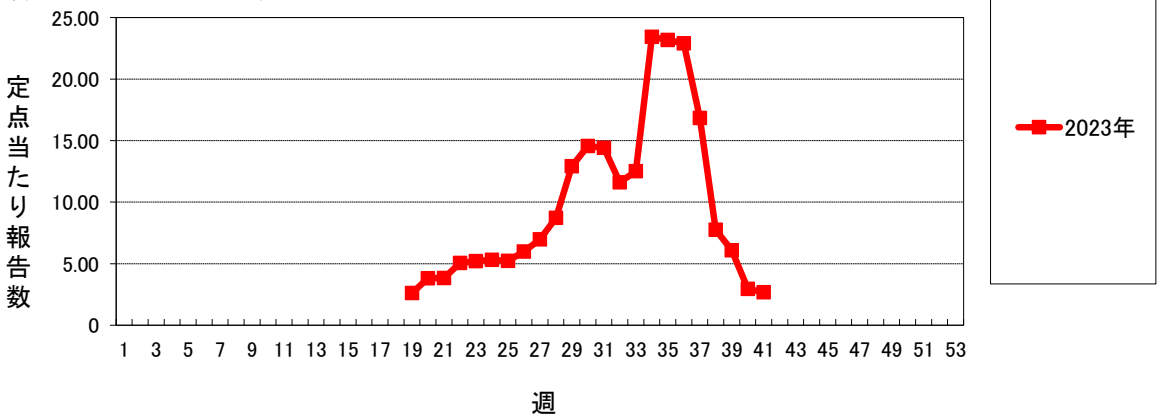
流行性耳下腺炎 (警報開始基準値6 警報終息基準値2 注意報基準値3)



インフルエンザ (警報開始基準値30 警報終息基準値10 注意報基準値10)



新型コロナウイルス感染症 (警報開始基準値- 警報終息基準値- 注意報基準値-)

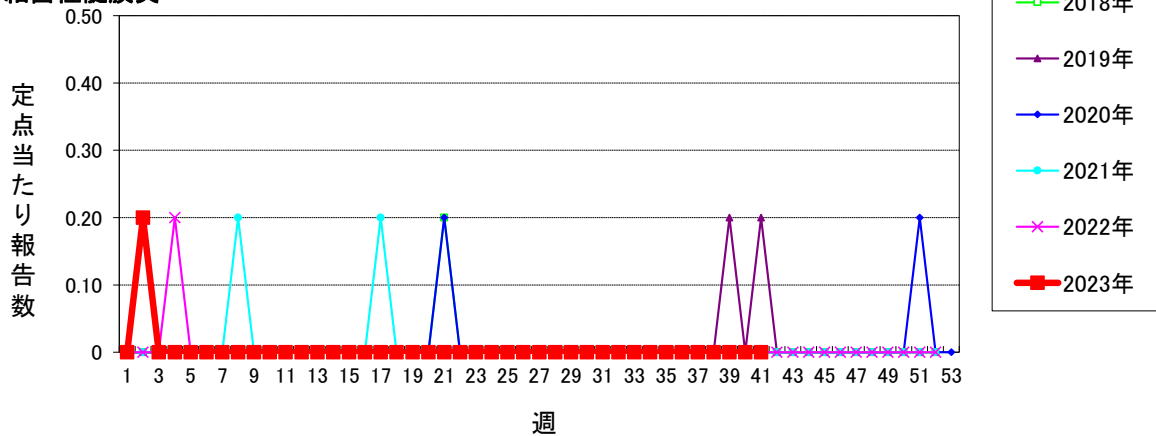




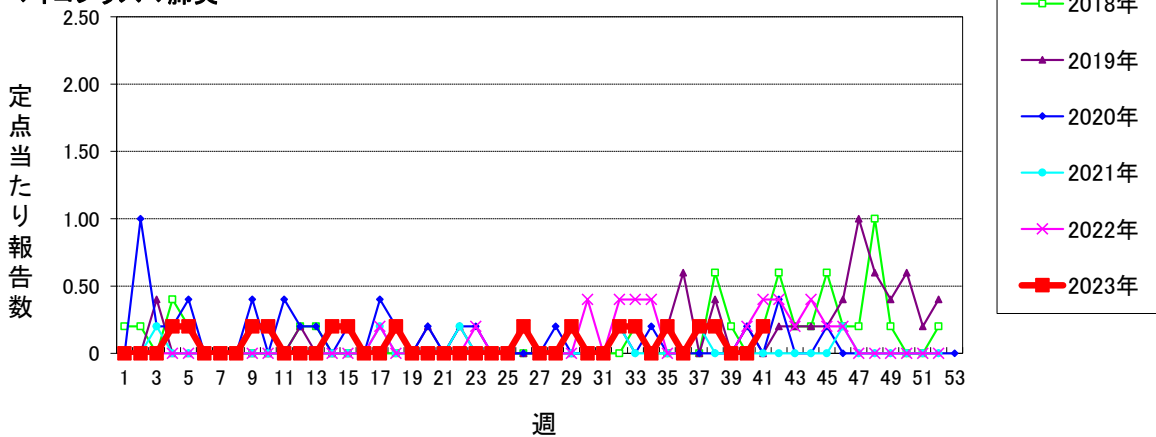
仙台市定点週報告対象疾病の推移(5)

〈2023年 第41週〉

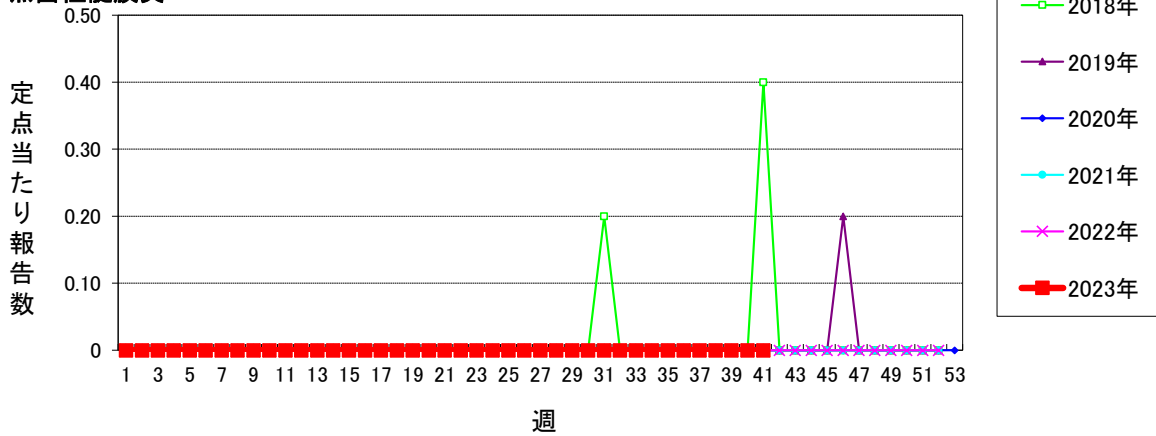
細菌性髄膜炎



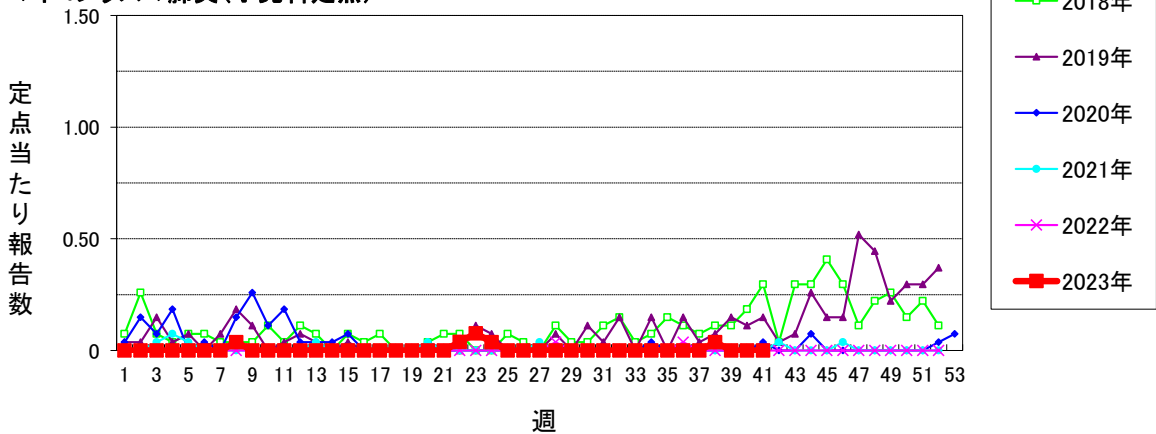
マイコプラズマ肺炎



無菌性髄膜炎

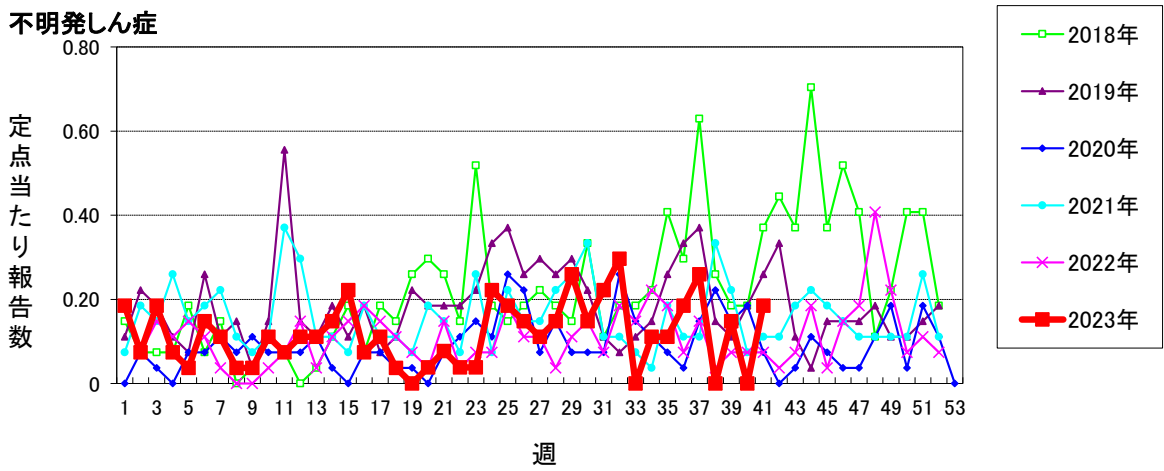
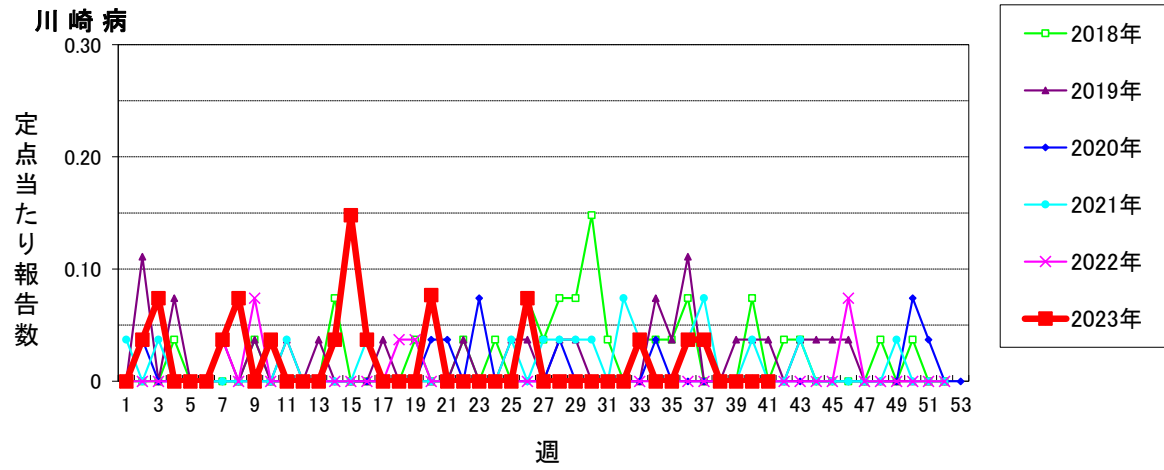


マイコプラズマ肺炎(小児科定点)



# 仙台市定点週報告対象疾病の推移(6)

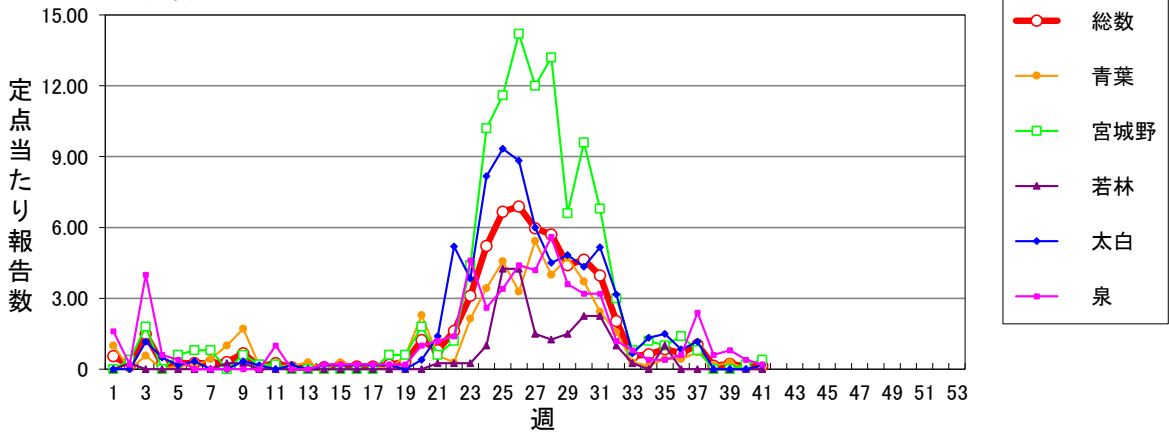
〈2023年 第41週〉



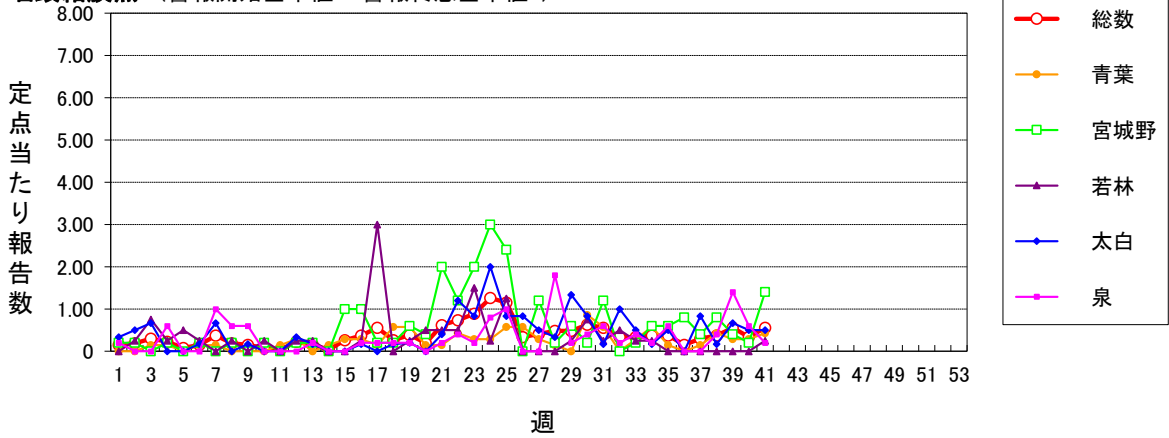
仙台市定点週報告対象疾病 各別推移(1)

〈2023年 第41週〉

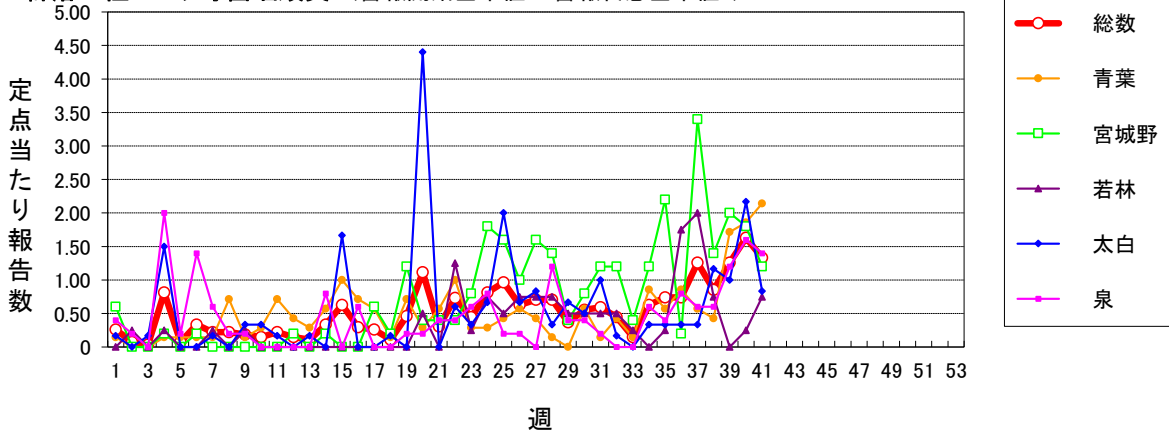
RSウイルス感染症



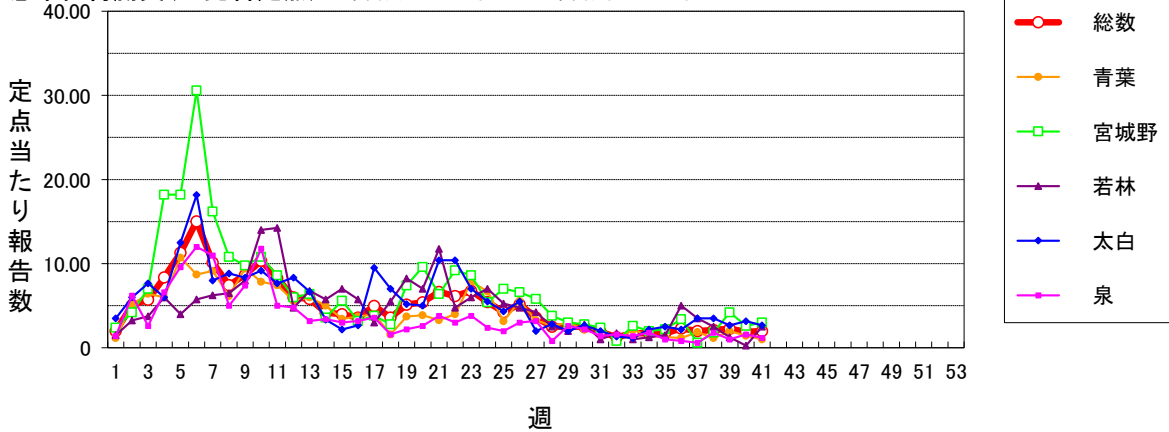
咽頭結膜熱 (警報開始基準値3 警報終息基準値1)



A群溶血性レンサ球菌咽頭炎 (警報開始基準値8 警報終息基準値4)



感染性胃腸炎(小児科定点) (警報開始基準値20 警報終息基準値12)

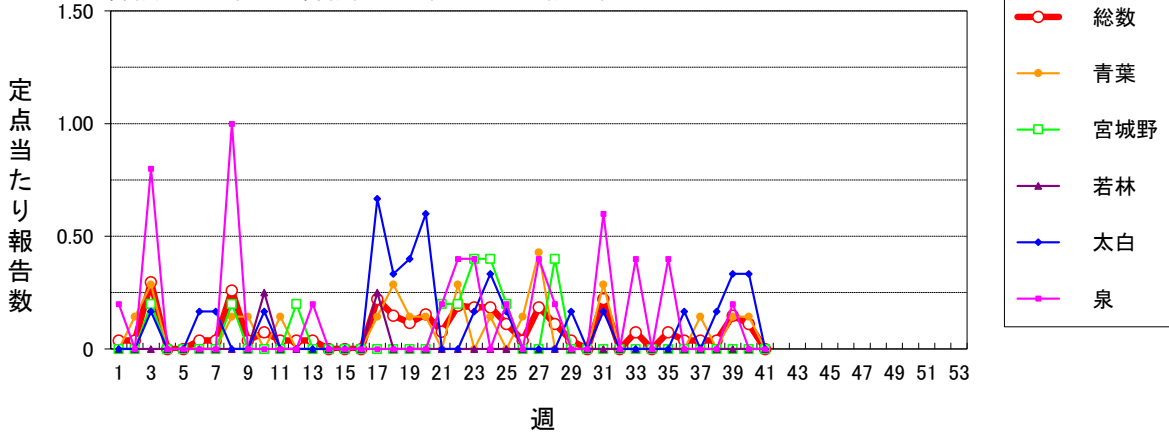




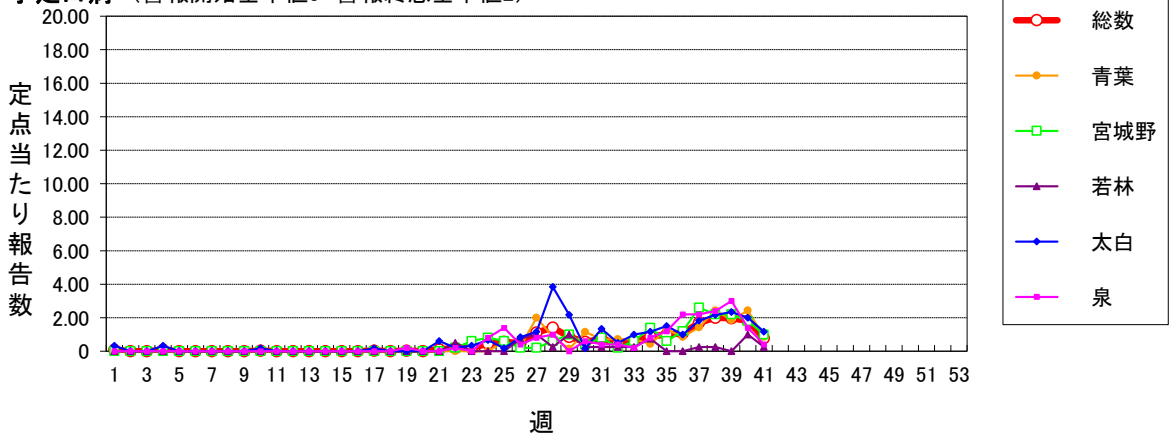
# 仙台市定点週報告対象疾病 各別推移(2)

〈2023年 第41週〉

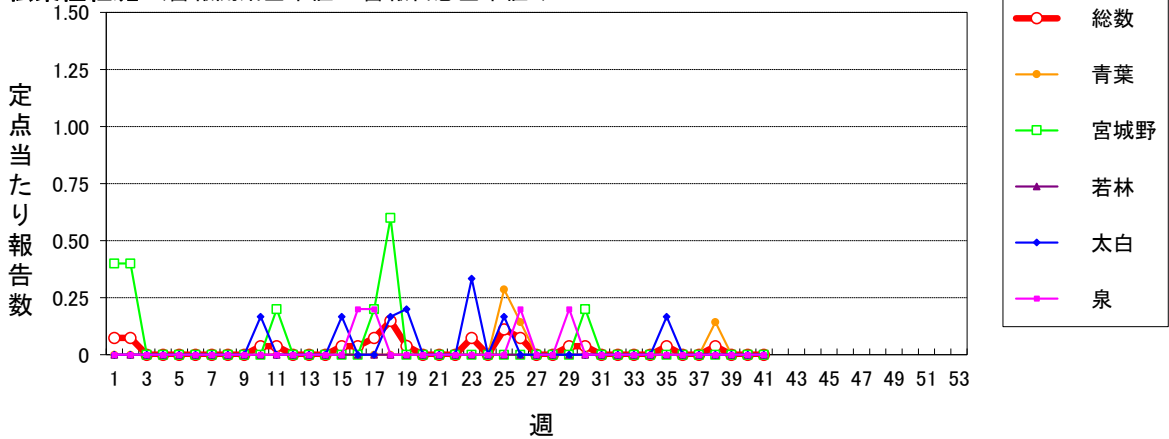
水痘 (警報開始基準値2 警報終息基準値1 注意報基準値1)



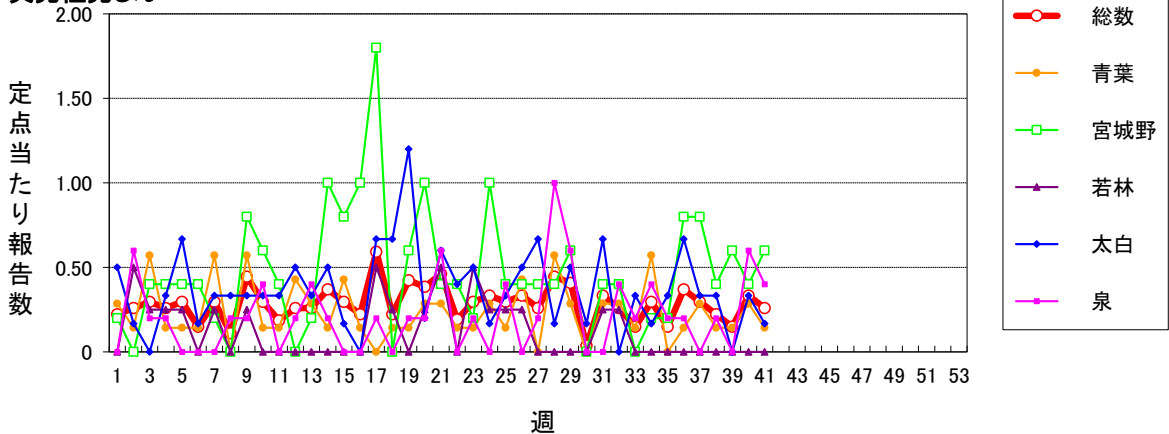
手足口病 (警報開始基準値5 警報終息基準値2)



伝染性紅斑 (警報開始基準値2 警報終息基準値1)



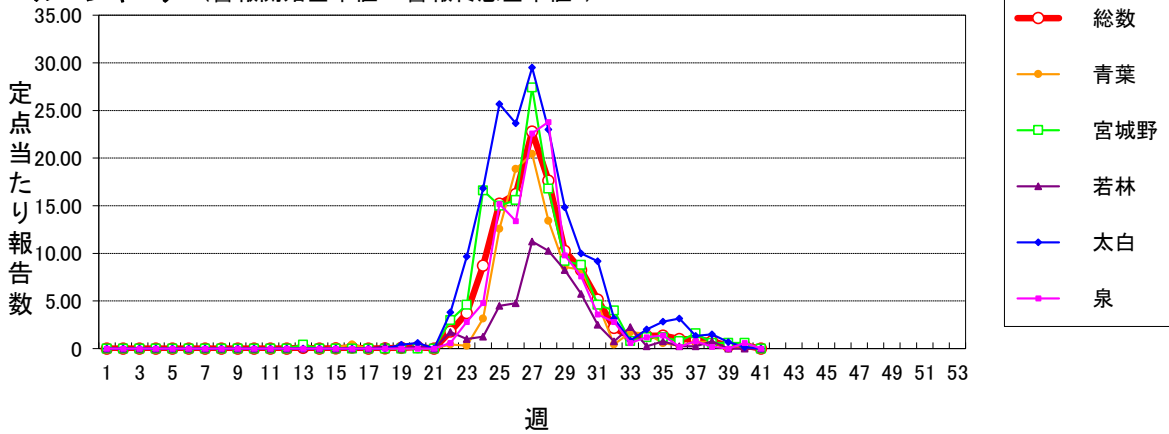
突発性発しん



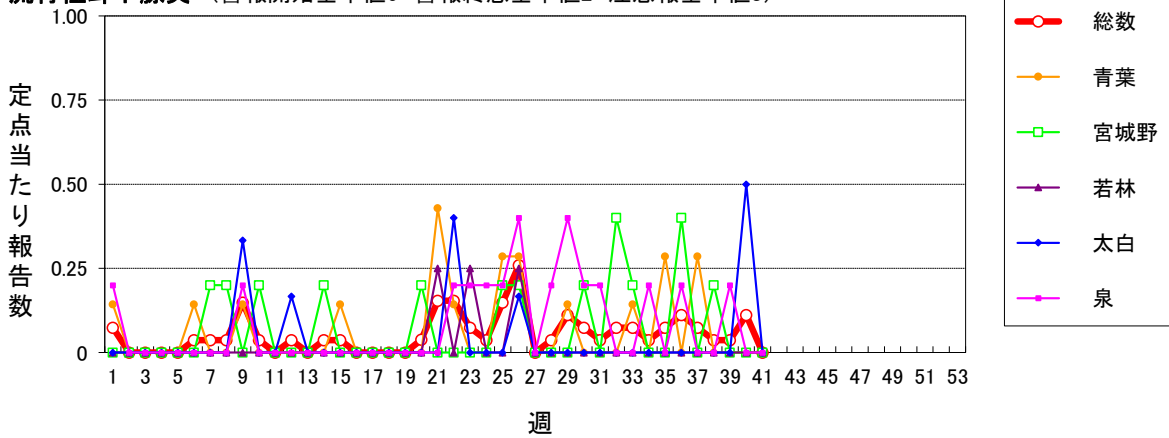
# 仙台市定点週報告対象疾病 各別推移(3)

〈2023年 第41週〉

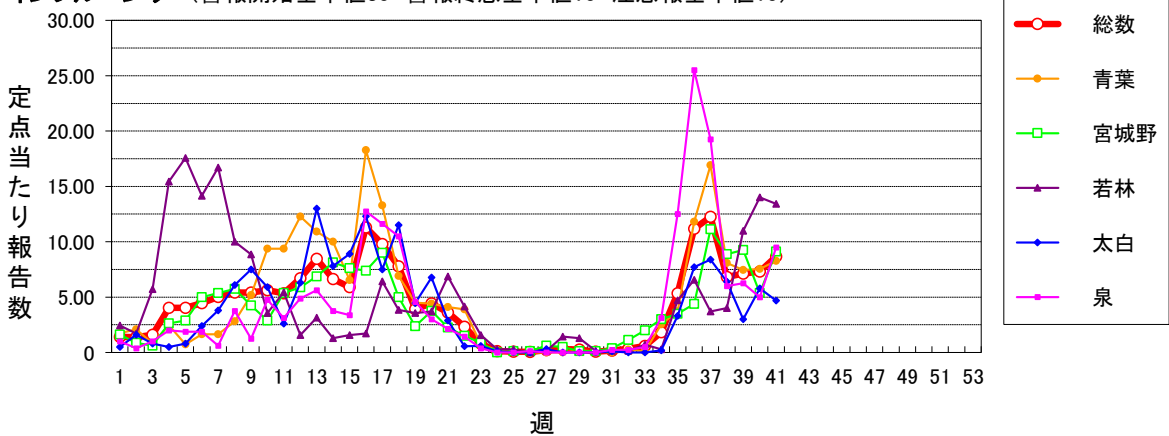
ヘルパンギーナ (警報開始基準値6 警報終息基準値2)



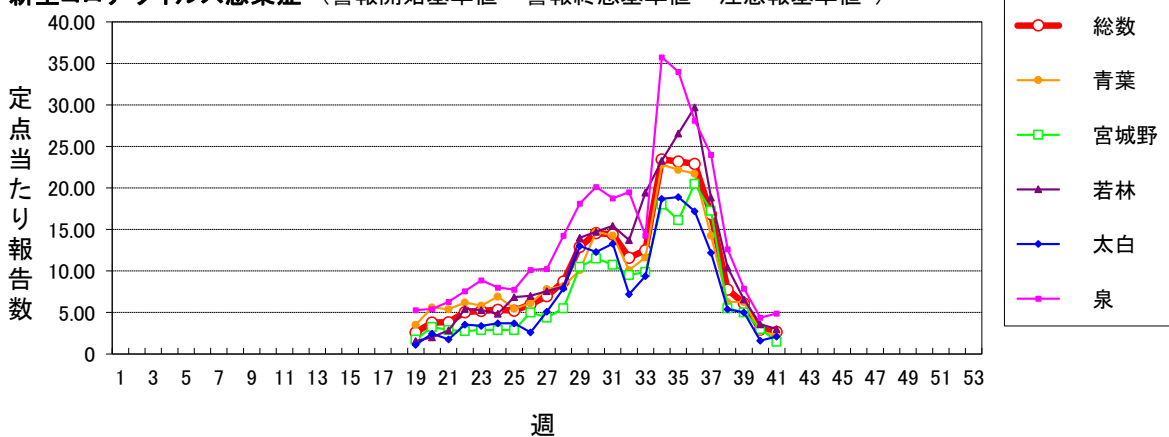
流行性耳下腺炎 (警報開始基準値6 警報終息基準値2 注意報基準値3)



インフルエンザ (警報開始基準値30 警報終息基準値10 注意報基準値10)



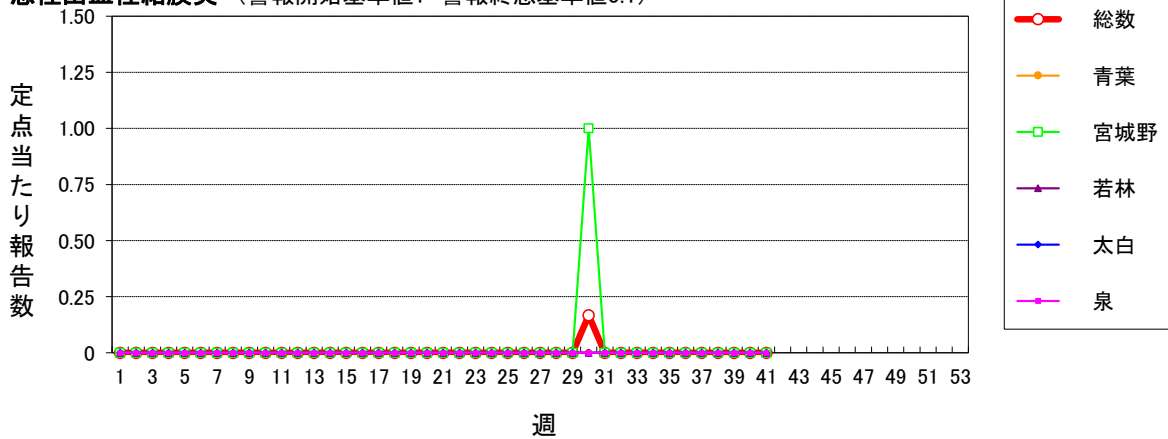
新型コロナウイルス感染症 (警報開始基準値- 警報終息基準値- 注意報基準値-)



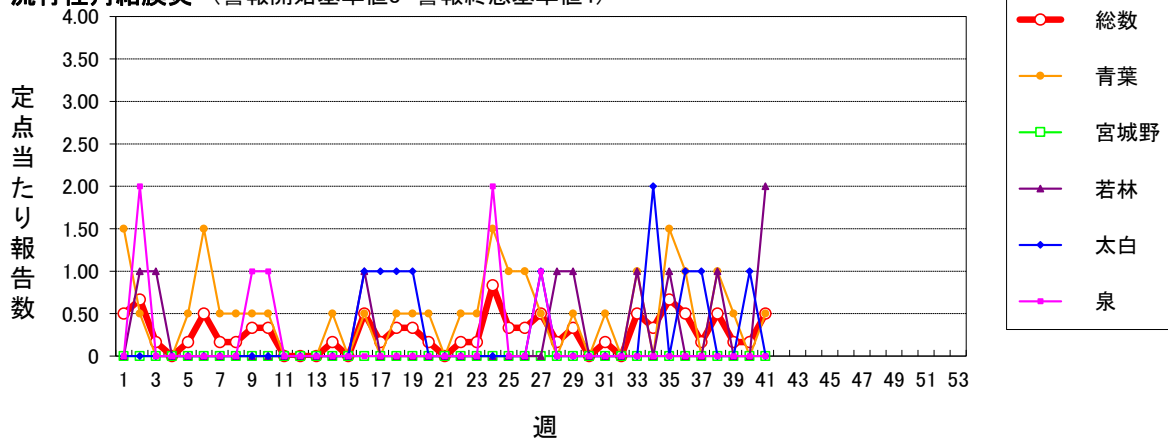
仙台市定点週報告対象疾病 各別推移(4)

〈2023年 第41週〉

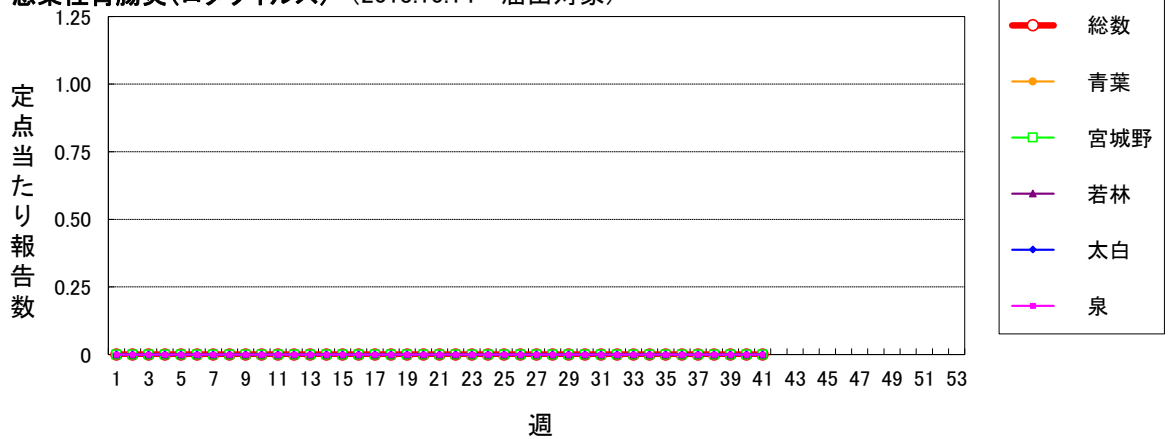
急性出血性結膜炎 (警報開始基準値1 警報終息基準値0.1)



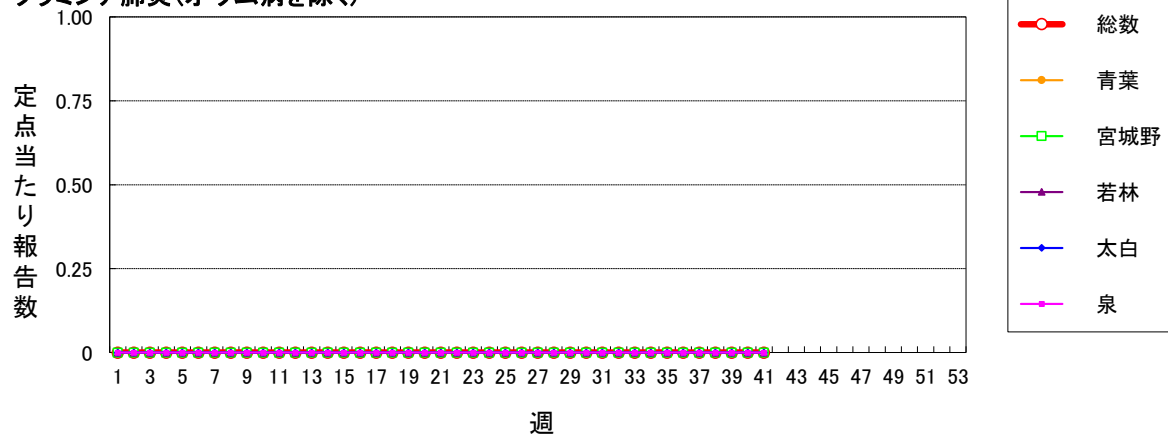
流行性角結膜炎 (警報開始基準値8 警報終息基準値4)



感染性胃腸炎(ロタウイルス) (2013.10.14~届出対象)



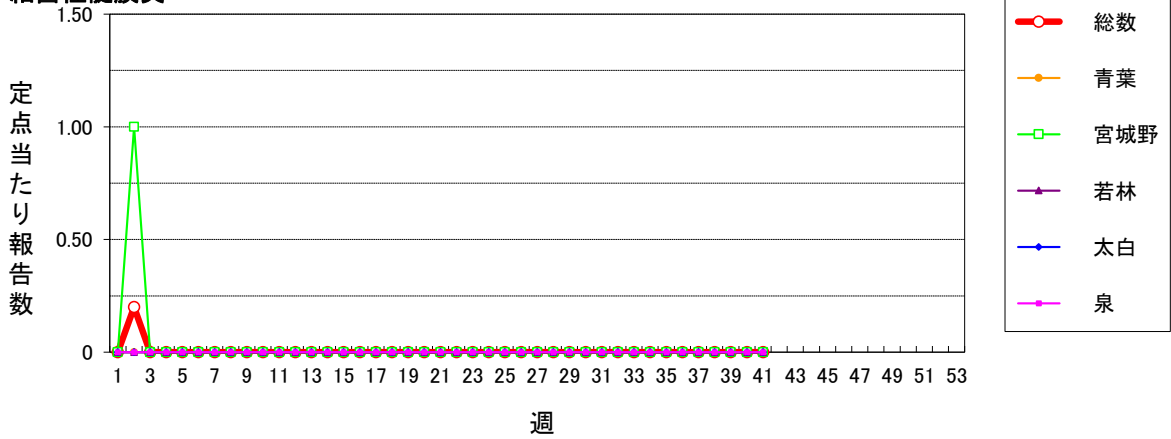
クラミジア肺炎(オウム病を除く)



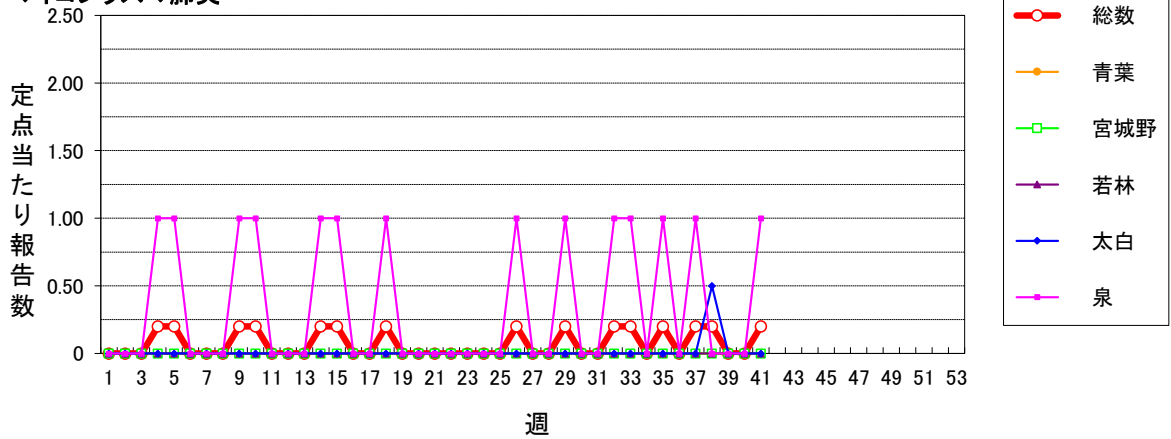
仙台市定点週報告対象疾病 各区分別推移(5)

〈2023年 第41週〉

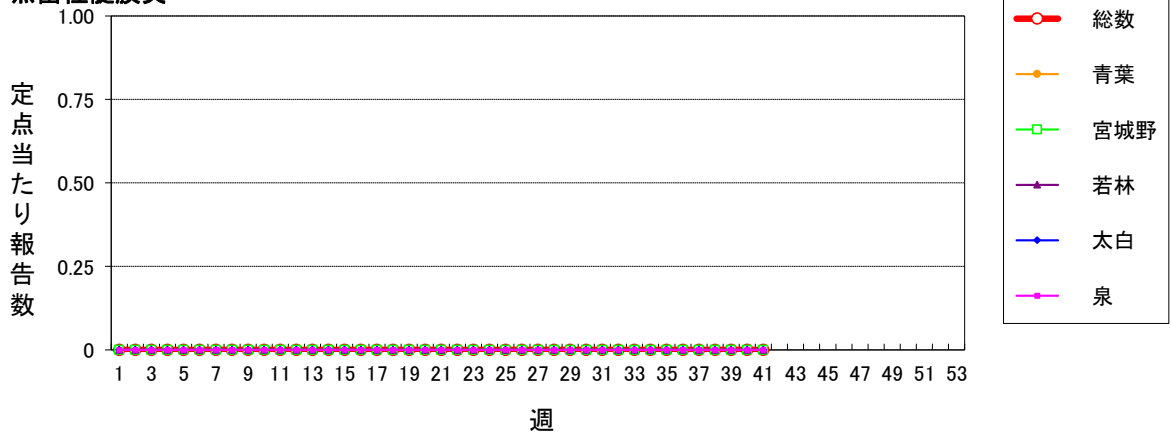
細菌性髄膜炎



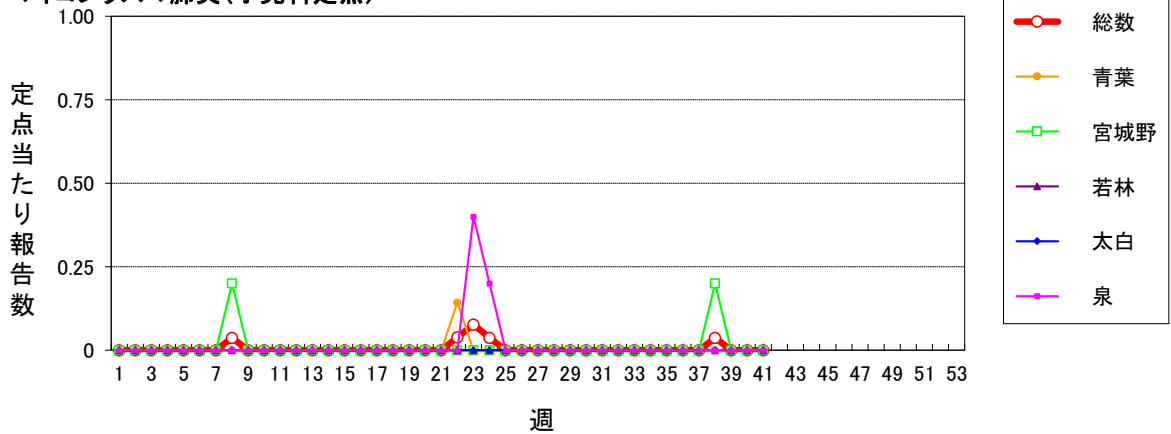
マイコプラズマ肺炎

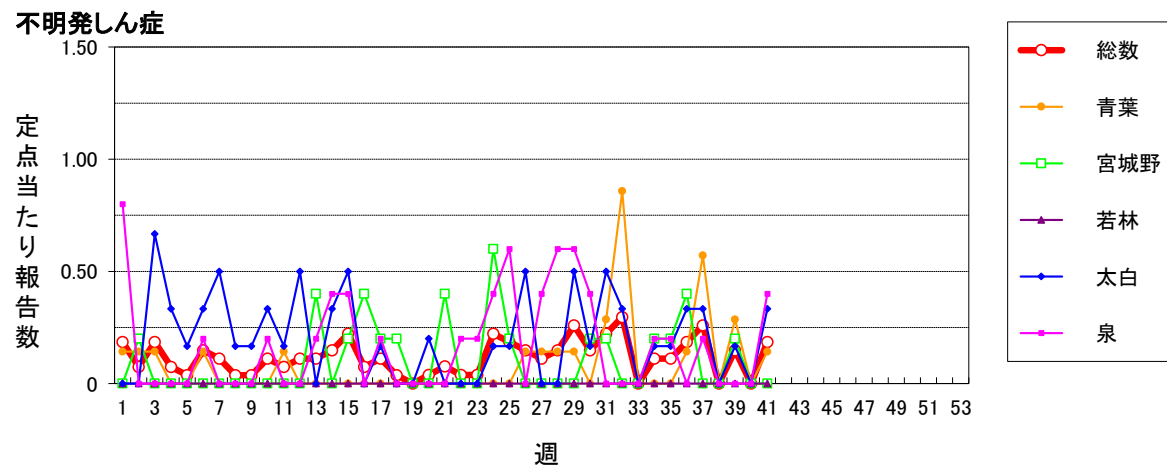
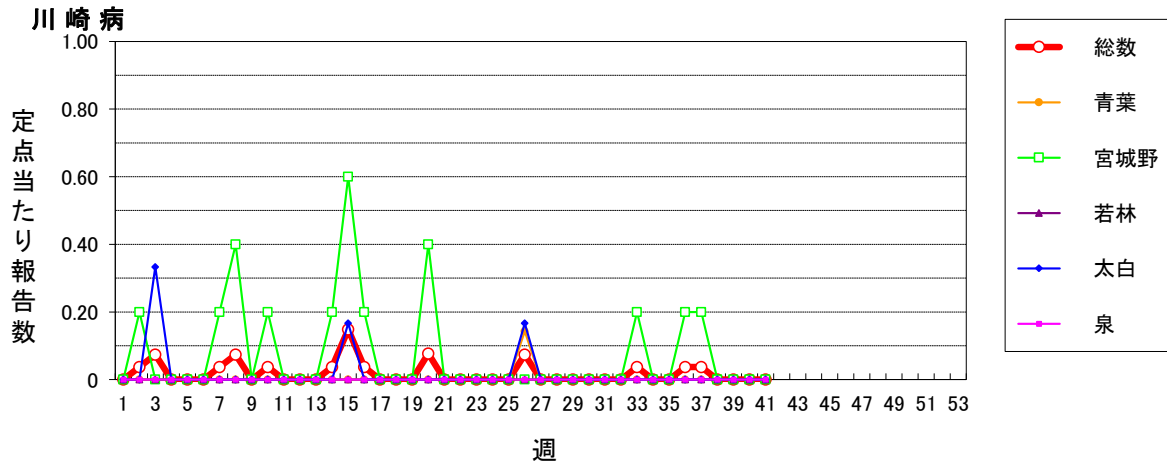


無菌性髄膜炎



マイコプラズマ肺炎(小児科定点)





2023年仙台市全数報告感染症発生状況

分類	二類		三類		四類				五類																		
	疾患名	結核	細菌性赤痢	腸管出血性大腸菌感染症	E型肝炎	A型肝炎	チクングニア熱	デング熱	レジオネラ症	アメーバ赤痢	ウイルス性肝炎	カルバペネム耐性腸内細菌目細菌感染症	急性弛緩性麻痺(急性灰白髄炎を除く)	急性脳炎	クロイツフェルト・ヤコブ病	劇症型溶血性レンサ球菌感染症	後天性免疫不全症候群	侵袭性インフルエンザ菌感染症	侵袭性肺炎球菌感染症	水痘(入院例)	梅毒	播種性クラプトコクシス症	破傷風	バンコマイシン耐性腸球菌感染症	百日咳	風しん	麻疹
累計	83	1	24	9	0	1	0	21	3	3	42	1	3	1	8	8	3	9	3	97	1	4	0	2	0	0	
1週	0	0	0	0	0	0	0	1	0	0	1	0	0	0	1	1	0	0	0	2	0	0	0	0	0	0	
2週	3	0	0	0	0	0	0	0	0	0	0	0	0	0	1	0	0	0	0	4	0	0	0	0	0	0	
3週	0	0	0	0	0	0	0	0	0	0	2	0	0	0	1	0	0	1	0	2	0	0	0	0	0	0	
4週	1	0	1	0	0	0	0	0	0	0	1	0	0	0	0	0	0	0	3	0	0	0	0	0	0	0	
5週	1	0	0	0	0	0	0	0	1	0	0	0	0	0	0	1	0	0	1	0	0	0	0	0	0	0	
6週	1	0	0	0	0	0	0	0	0	0	0	0	0	1	0	0	1	0	1	0	0	0	0	0	0	0	
7週	1	1	0	0	0	0	0	0	1	0	1	0	0	0	0	0	0	0	3	0	0	0	0	0	0	0	
8週	4	0	0	0	0	0	0	1	0	0	0	0	0	0	0	0	0	1	0	1	0	0	0	0	0	0	
9週	2	0	0	0	0	0	0	1	0	0	2	0	0	0	0	0	0	0	2	0	1	0	0	0	0	0	
10週	4	0	0	0	0	0	0	0	0	0	3	0	0	0	0	0	0	0	3	1	0	0	0	0	0	0	
11週	3	0	0	0	0	0	0	0	0	0	1	0	0	0	0	0	0	0	2	0	0	0	0	0	0	0	
12週	0	0	0	0	0	0	0	0	0	0	1	0	0	0	0	0	0	0	1	0	0	0	0	0	0	0	
13週	1	0	0	0	0	0	0	0	0	0	0	0	0	0	0	0	0	1	0	5	0	0	0	0	0	0	
14週	0	0	0	0	0	0	0	1	0	0	0	0	0	0	0	0	0	0	1	0	0	0	0	0	0	0	
15週	7	0	0	1	0	0	0	0	0	0	2	0	0	0	0	0	0	0	0	0	0	0	0	0	0	0	
16週	3	0	0	0	0	0	0	0	0	1	0	0	0	0	0	1	0	0	1	3	0	0	0	0	0	0	
17週	0	0	0	0	0	0	0	0	0	0	2	0	0	0	1	0	0	1	0	4	0	0	0	0	0	0	
18週	0	0	0	0	0	0	0	0	0	0	1	0	0	0	0	0	0	0	1	0	0	0	0	0	0	0	
19週	2	0	0	0	0	0	0	0	0	0	1	0	0	0	0	1	0	0	1	1	0	0	0	0	0	0	
20週	0	0	1	0	0	0	0	1	0	0	0	0	0	0	0	1	0	1	0	5	0	0	0	0	0	0	
21週	1	0	0	0	0	0	0	0	0	0	1	0	0	0	0	0	0	0	5	0	0	0	0	0	0	0	
22週	2	0	1	0	0	0	0	0	0	1	0	0	0	0	0	0	0	0	1	0	0	0	0	0	0	0	
23週	5	0	4	0	0	0	0	0	0	0	1	0	0	0	0	0	0	0	1	0	0	0	0	0	0	0	
24週	0	0	0	0	0	0	0	3	0	0	0	0	0	0	1	0	0	0	4	0	0	0	0	0	0	0	
25週	3	0	0	0	0	0	0	1	0	0	0	0	0	0	0	0	0	0	1	0	0	0	0	0	0	0	
26週	2	0	1	1	0	0	0	3	0	0	1	0	0	0	0	0	0	0	5	0	0	0	0	0	0	0	
27週	2	0	1	2	0	0	0	0	0	0	0	1	0	0	0	0	0	0	4	0	0	0	0	0	0	0	
28週	3	0	2	0	0	0	0	0	0	0	2	0	0	0	1	0	0	0	1	0	0	0	0	0	0	0	
29週	0	0	0	0	0	0	0	0	0	0	0	0	0	0	0	0	0	0	1	4	0	1	0	0	0	0	
30週	2	0	0	1	0	0	0	2	0	0	2	0	0	0	0	0	0	1	0	1	0	0	0	0	0	0	
31週	5	0	1	1	0	0	0	0	0	0	1	0	0	0	0	0	0	1	0	3	0	0	0	0	0	0	
32週	4	0	0	1	0	0	0	0	0	0	1	0	0	0	0	0	0	1	0	2	0	0	0	0	0	0	
33週	2	0	5	0	0	0	0	0	0	0	0	0	0	0	1	0	0	0	1	0	0	0	0	0	0	0	
34週	1	0	4	0	0	0	0	2	0	0	1	0	0	0	0	0	0	0	3	0	1	0	0	0	0	0	
35週	2	0	0	0	0	0	0	0	0	1	0	0	2	0	0	1	1	0	7	0	0	0	1	0	0	0	
36週	2	0	2	1	0	0	0	0	0	0	1	0	0	0	1	0	1	0	3	0	0	0	0	0	0	0	
37週	4	0	1	1	0	0	0	1	0	0	4	0	1	0	0	1	0	0	1	0	0	0	1	0	0	0	
38週	1	0	0	0	0	0	0	1	0	0	1	0	0	0	1	0	0	0	1	0	0	0	0	0	0	0	
39週	6	0	0	0	0	0	0	0	0	0	5	0	0	0	0	0	1	0	1	0	0	0	0	0	0	0	
40週	2	0	0	0	0	0	0	1	0	0	1	0	0	0	0	0	0	0	2	0	1	0	0	0	0	0	
41週	1	0	0	0	0	1	0	2	1	0	2	0	0	0	0	0	0	0	1	0	0	0	0	0	0	0	
42週																											
43週																											
44週																											
45週																											
46週																											
47週																											
48週																											
49週																											
50週																											
51週																											
52週																											

注) 医師の診断日による分類