

1. 集計(上段:患者数, 下段:定点当たり患者数)

Table with columns: 感染症名, 青葉, 宮城野, 若林, 太白, 泉, 第38週合計, 2023年累計. Rows include 1 RSウイルス感染症, 2 咽頭結膜熱, 3 A群溶血性レンサ球菌咽頭炎, etc.

※1~10:小児科定点, 11~12:インフルエンザ/COVID-19定点, 13~14:眼科定点, 15~19:基幹定点, 20~22:その他

※記載データは速報値です。追加・訂正報告分は、累計数及びグラフに反映されています。

※詳細な推移につきましては、次ページ以降のグラフにてご確認ください。感染症ごとのコメントは下記に記載しています。

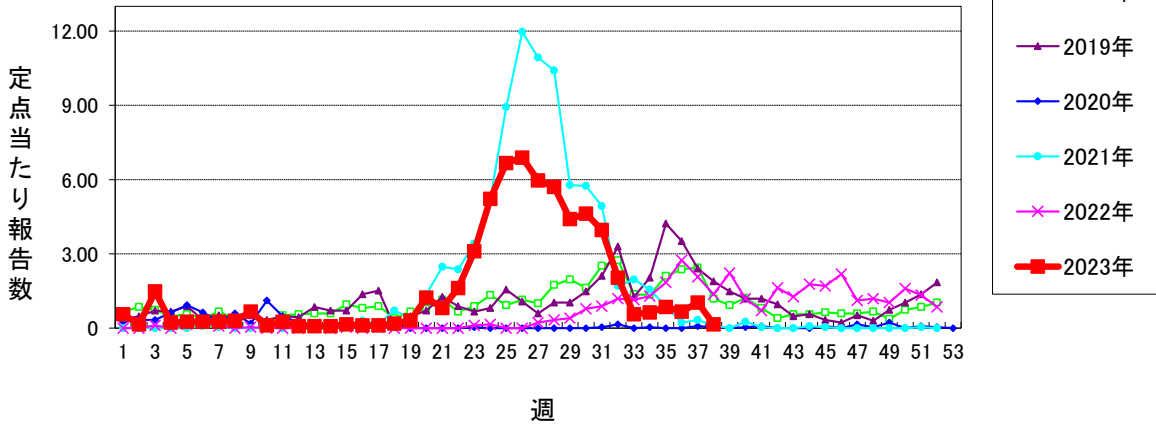
2. 情報

- ◇ 市内全数報告:結核 3例(肺結核 1例, その他の結核 1例[第37週診断分], 無症状病原体保有者 1例), レジオネラ症 1例(肺炎型), カルバペネム耐性腸内細菌目細菌感染症 1例(Klebsiella aerogenes), 急性脳炎 1例(インフルエンザウイルス[第37週診断分]), 劇症型溶血性レンサ球菌感染症 2例(G群), 梅毒 1例(早期顕症 I 期)
◇ 市内の状況 ◆定点把握対象感染症:
【前週より増加】咽頭結膜熱は仙台市全体の定点当たり報告数(以下「報告数」と略す)が0.37と2週連続で増加した。感染性胃腸炎(小児科)は仙台市全体の報告数が2.11と前週より増加した。手足口病は仙台市全体の報告数が2.00と6週連続で増加した。
【前週より減少】A群溶血性レンサ球菌咽頭炎は仙台市全体の報告数が0.85と前週より減少した。ヘルパンギーナは仙台市全体の定点当たり報告数が0.78と3週連続で減少した。インフルエンザは仙台市全体の報告数が6.82と前週より減少した。新型コロナウイルス感染症は仙台市全体の報告数が7.75と4週連続で減少した(前週は16.84)。
【過去5年間の同時期(前週, 当該週, 後週)との比較】インフルエンザが過去5年間の平均と比較して非常に多い状況が続いている。
◇ 2023年第38週市内インフルエンザによる入院患者発生状況(基幹病院定点) ◆2例(男性1例, 女性1例)
◇ 2023年内市麻しん患者発生状況 ◆第1週以降, 現在までの報告はない。
◇ 病原体検出情報(病原体定点提出検体) ◆今週は検出されていない。
◇ 新型コロナウイルス感染症ゲノム解析結果 ◆詳細およびゲノム解析結果の推移については, 仙台市ホームページ「新型コロナウイルス感染症関連情報>統計情報>変異株について」に掲載。
◇ 国内情報(2023年9月27日現在)
◆仙台市内の感染症発生状況について
~新型コロナウイルス感染症(COVID-19), インフルエンザ~
新型コロナウイルス感染症やインフルエンザは減少傾向を示していますが, 依然として学級閉鎖等の報告が続いており, まだ油断はできない状況です。引き続き, 適切な感染対策を徹底いただくようお願いいたします。体調不良時には外出を控えるとともに, 症状のある場合は, 可能であればマスクの着用を心がけましょう。また, 室内では空気の流れを意識した効果的な換気をこまめに行ってください。
なお, 新型コロナウイルス感染症対策について, 詳しくは下記仙台市ホームページよりご覧ください。
https://www.city.sendai.jp/kenkoanzen-kansen/kurashi/kenkotofukushi/kenkoiryo/kansensho/natsu.html
◆結核予防週間
9月24日から30日までの1週間は, 厚生労働省の定める「結核予防週間」です。令和4年に全国で新たに登録された結核患者数は, 前年から約1200人減少しましたが, いまだ年間1万人以上が新たに登録されており, だれもが感染する可能性がある病気であることに変わりありません。
結核の初期症状は, 風邪の症状とよく似ています。咳や痰, 微熱などが2週間以上続く場合は医療機関を受診しましょう。また, 年に1度は健康診断で胸のエックス線検査を受け, 異常を指摘された場合には, 必ず医療機関を受診しましょう。

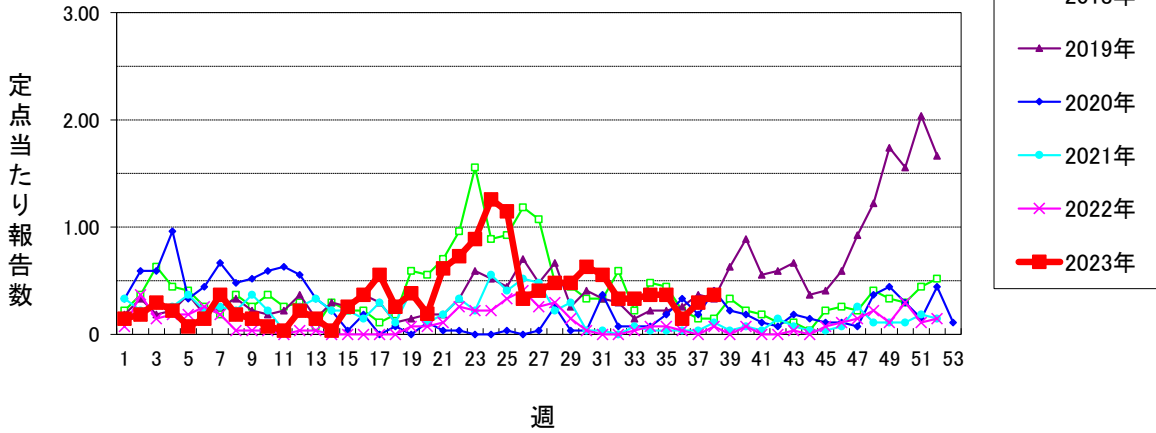
仙台市定点週報告対象疾病の推移(1)

〈2023年 第38週〉

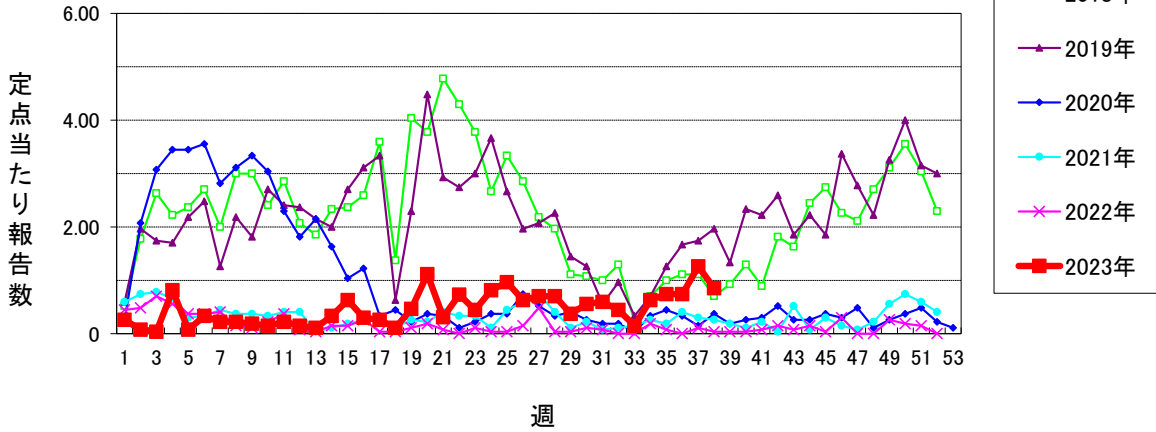
RSウイルス感染症



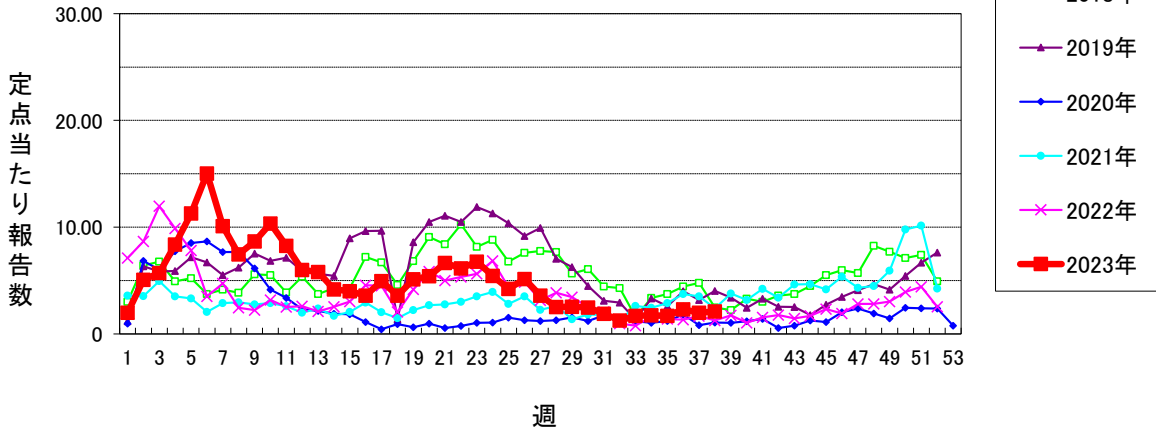
咽頭結膜熱 (警報開始基準値3 警報終息基準値1)



A群溶血性レンサ球菌咽頭炎 (警報開始基準値8 警報終息基準値4)



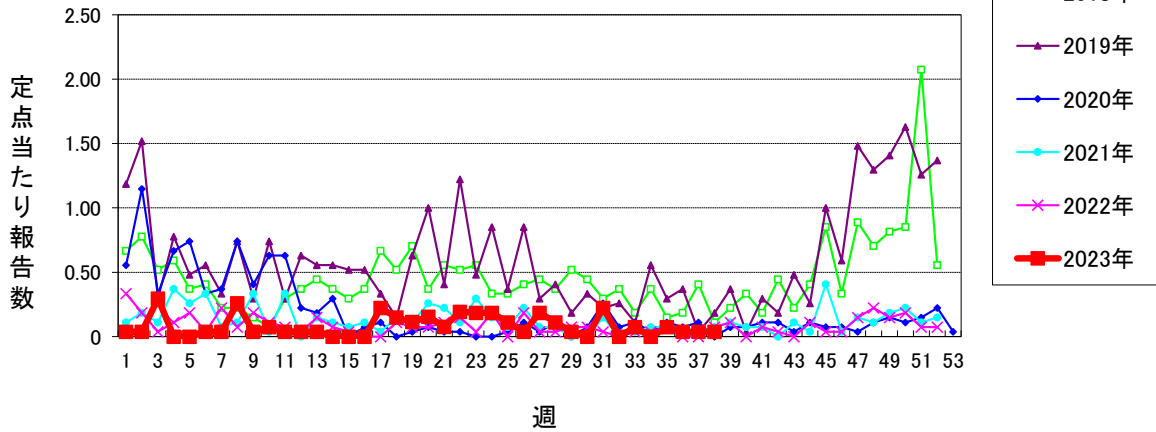
感染性胃腸炎(小児科定点) (警報開始基準値20 警報終息基準値12)



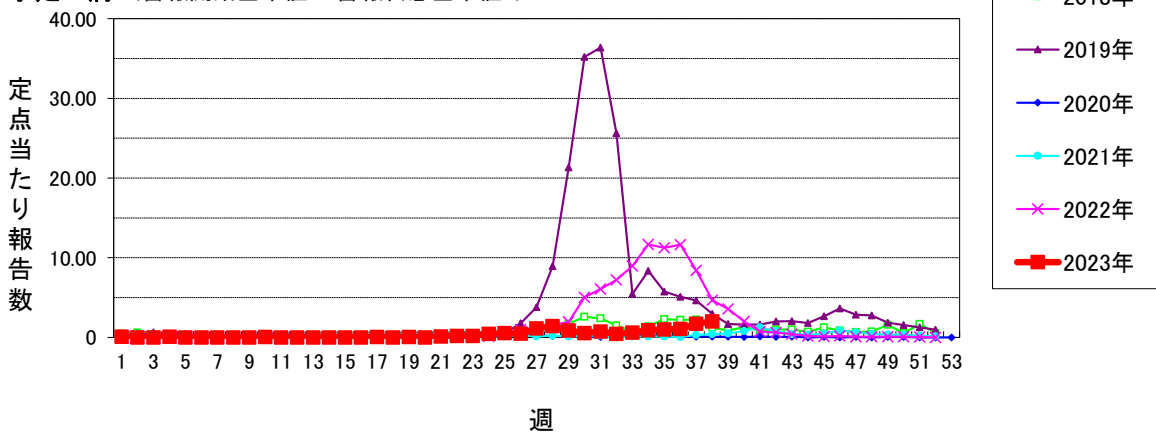
# 仙台市定点週報告対象疾病の推移(2)

〈2023年 第38週〉

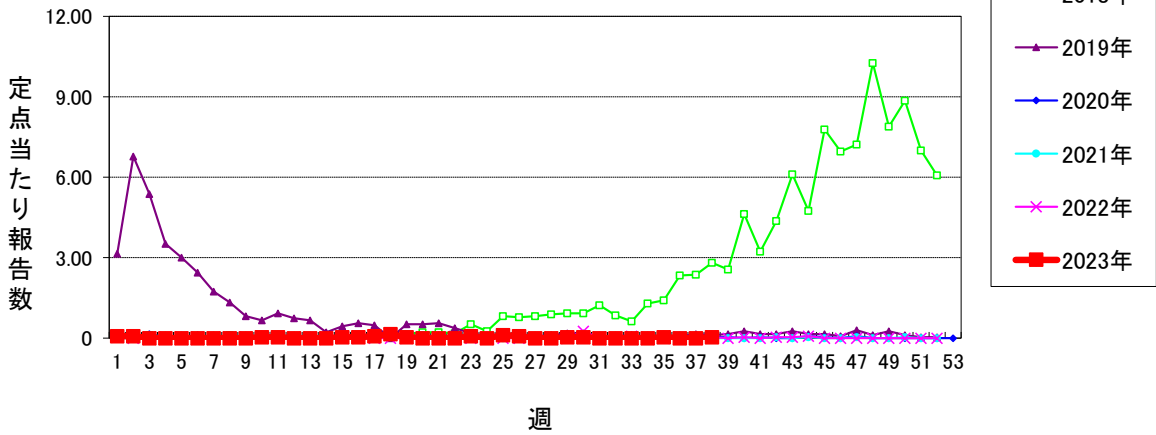
**水痘** (警報開始基準値2 警報終息基準値1 注意報基準値1)



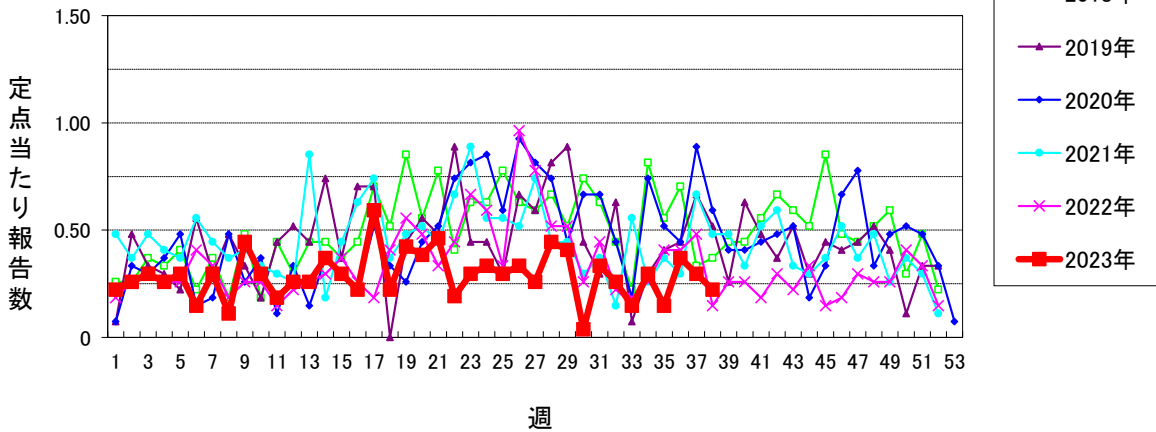
**手足口病** (警報開始基準値5 警報終息基準値2)



**伝染性紅斑** (警報開始基準値2 警報終息基準値1)



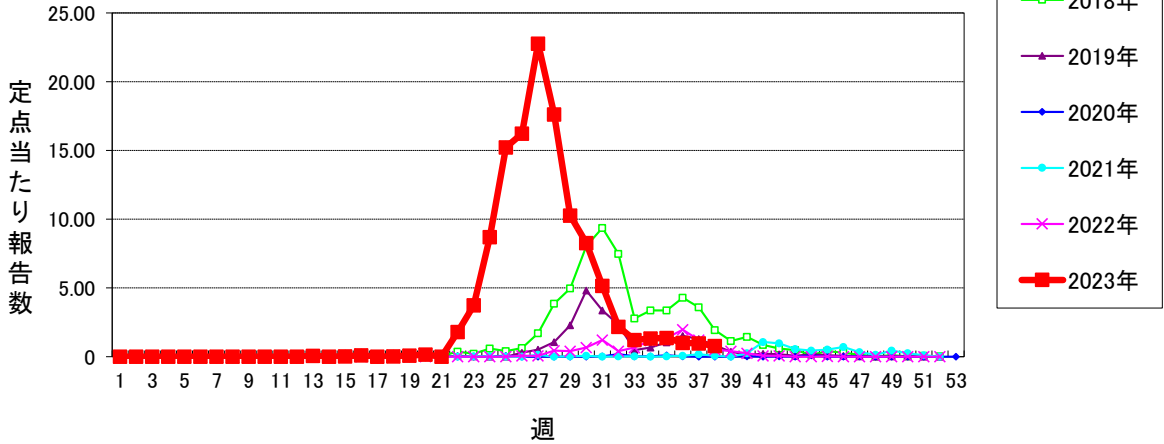
**突発性発しん**



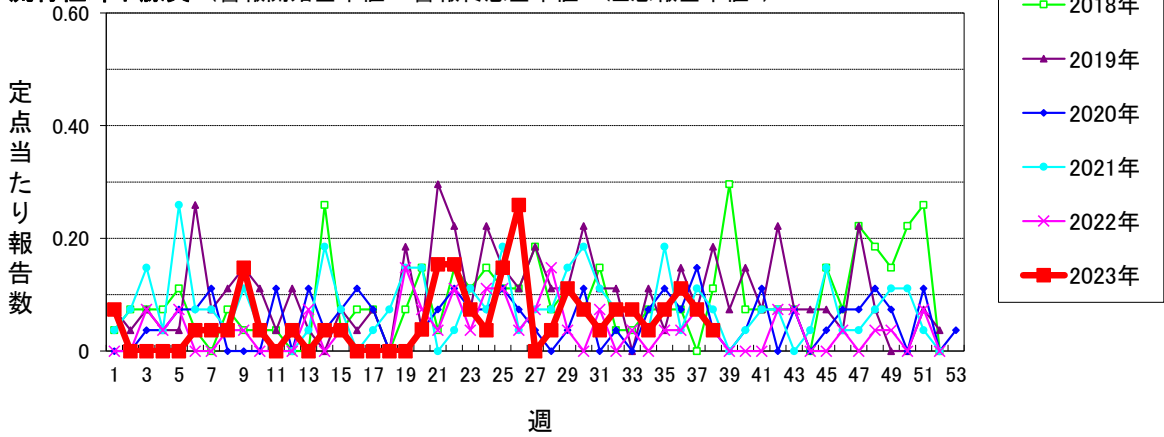
# 仙台市定点週報告対象疾病の推移(3)

〈2023年 第38週〉

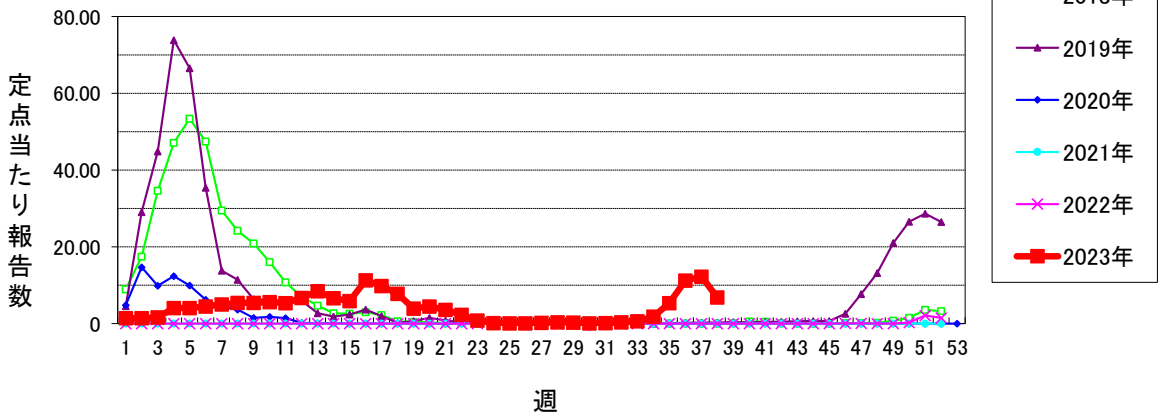
ヘルパンギーナ (警報開始基準値6 警報終息基準値2)



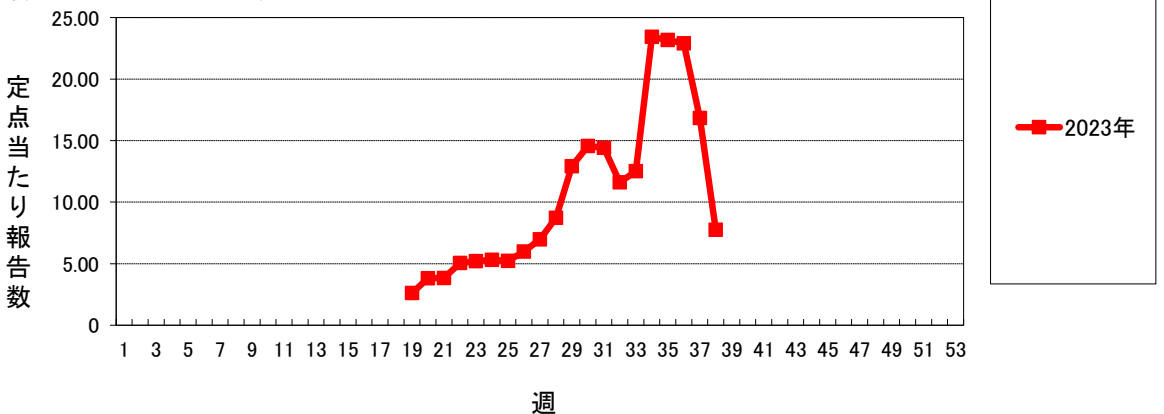
流行性耳下腺炎 (警報開始基準値6 警報終息基準値2 注意報基準値3)



インフルエンザ (警報開始基準値30 警報終息基準値10 注意報基準値10)



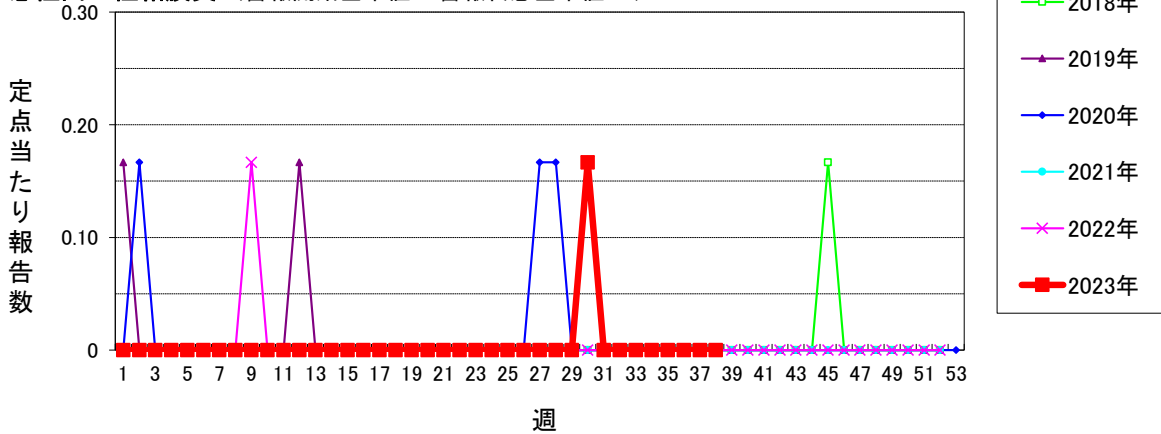
新型コロナウイルス感染症 (警報開始基準値- 警報終息基準値- 注意報基準値-)



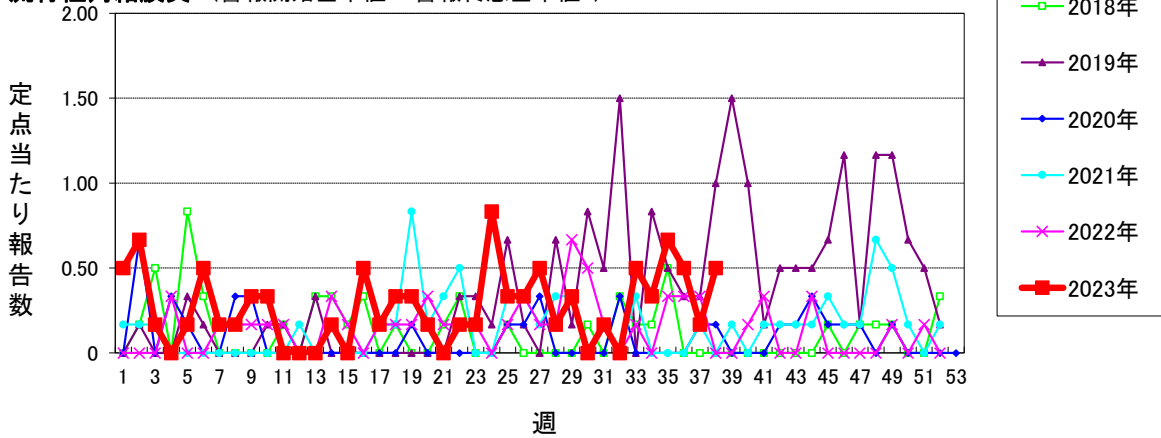
# 仙台市定点週報告対象疾病の推移(4)

〈2023年 第38週〉

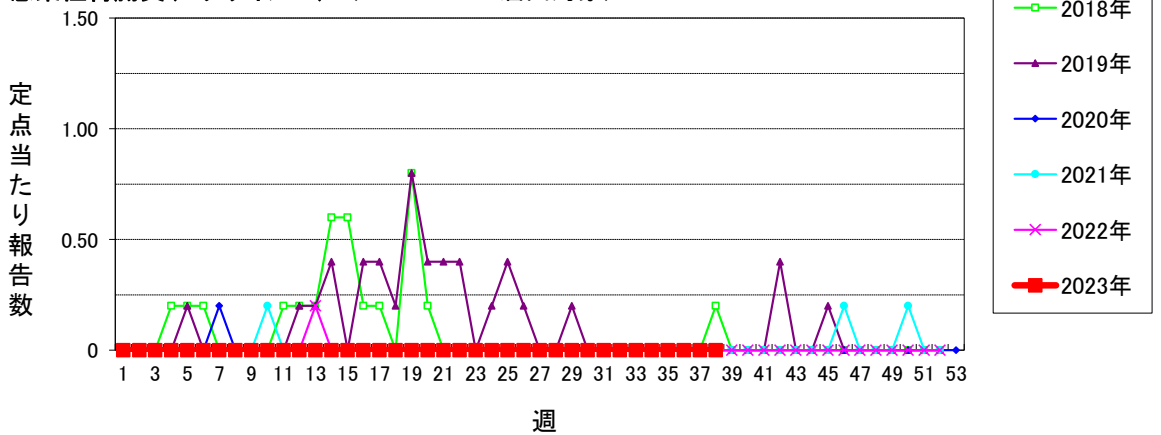
急性出血性結膜炎 (警報開始基準値1 警報終息基準値0.1)



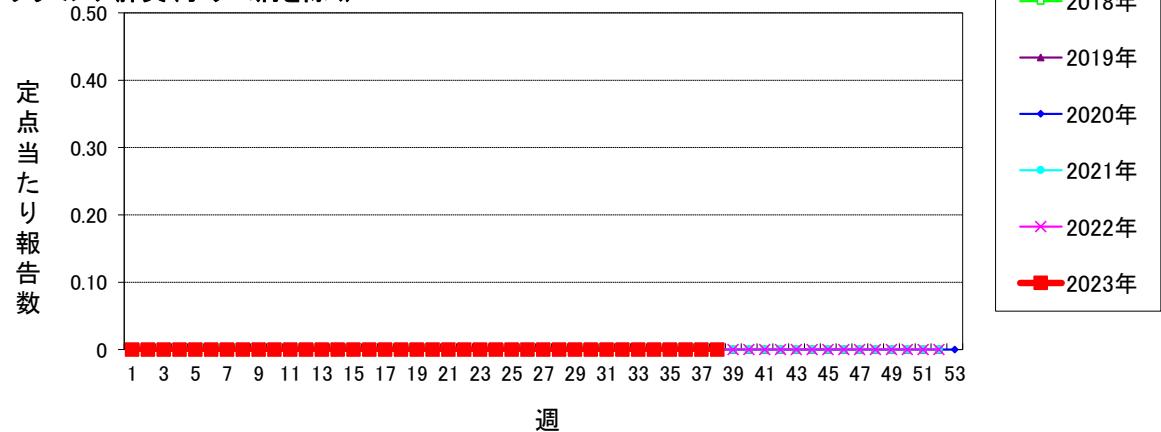
流行性角結膜炎 (警報開始基準値8 警報終息基準値4)



感染性胃腸炎(ロタウイルス) (2013.10.14~届出対象)



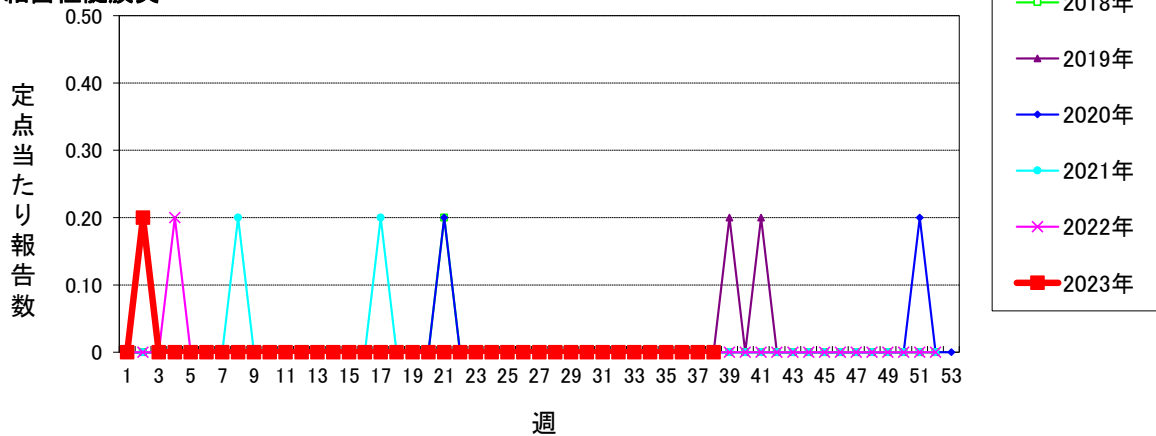
クラミジア肺炎(オウム病を除く)



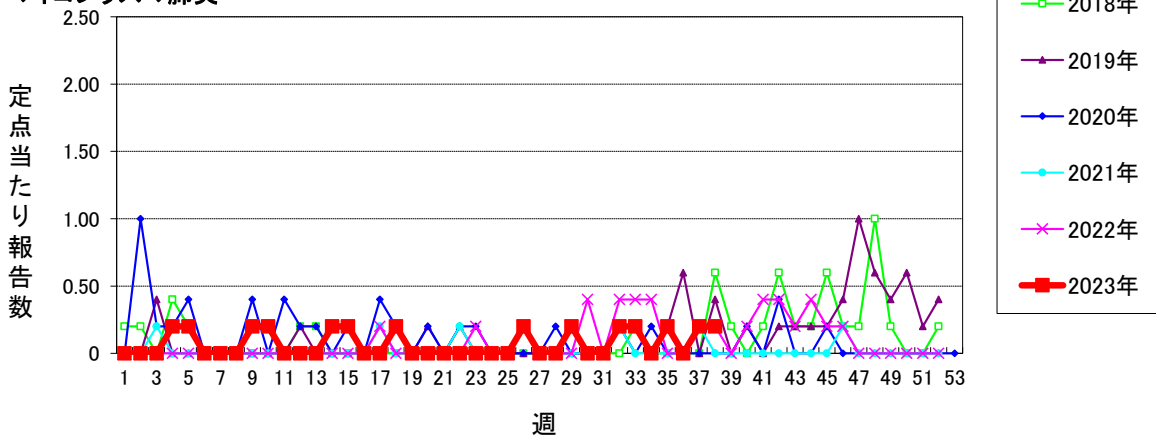
仙台市定点週報告対象疾病の推移(5)

〈2023年 第38週〉

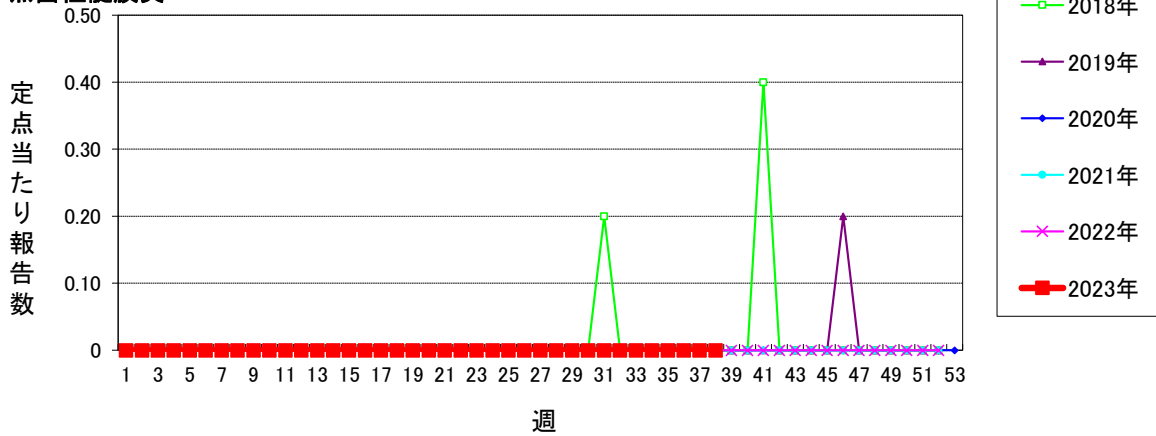
細菌性髄膜炎



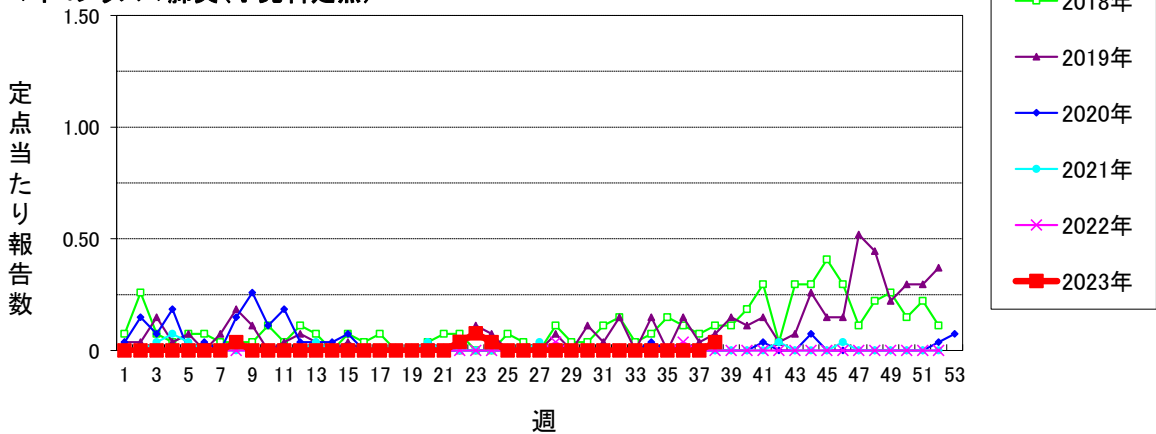
マイコプラズマ肺炎



無菌性髄膜炎

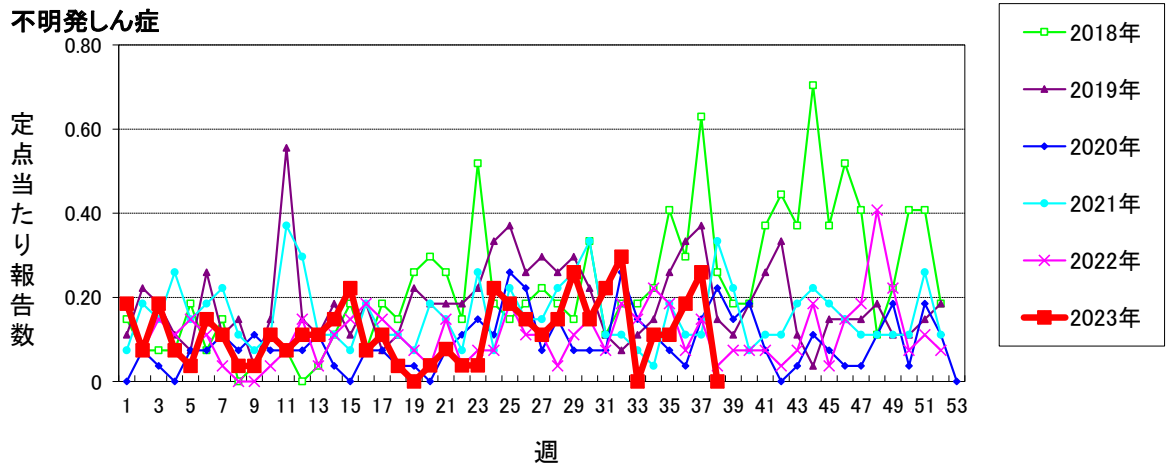
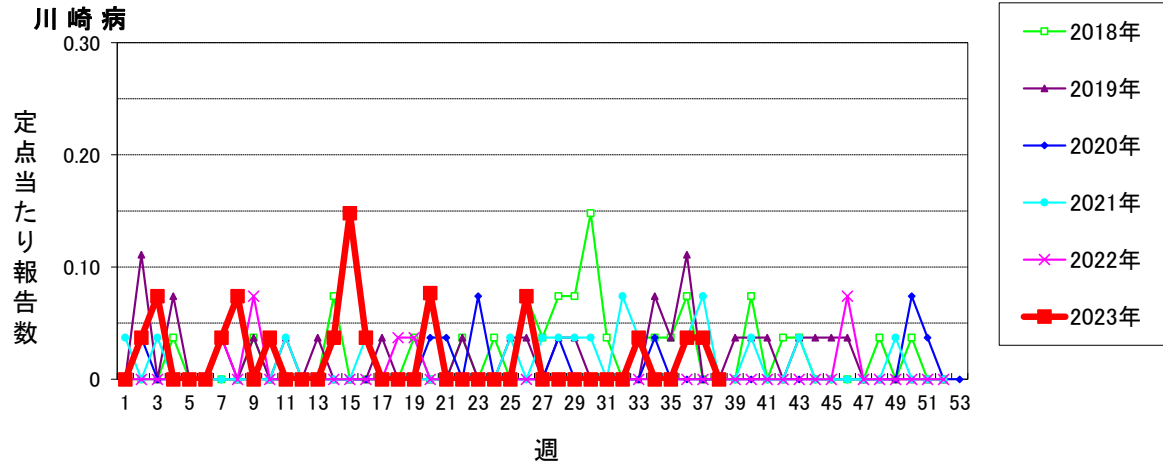


マイコプラズマ肺炎(小児科定点)



仙台市定点週報告対象疾病の推移(6)

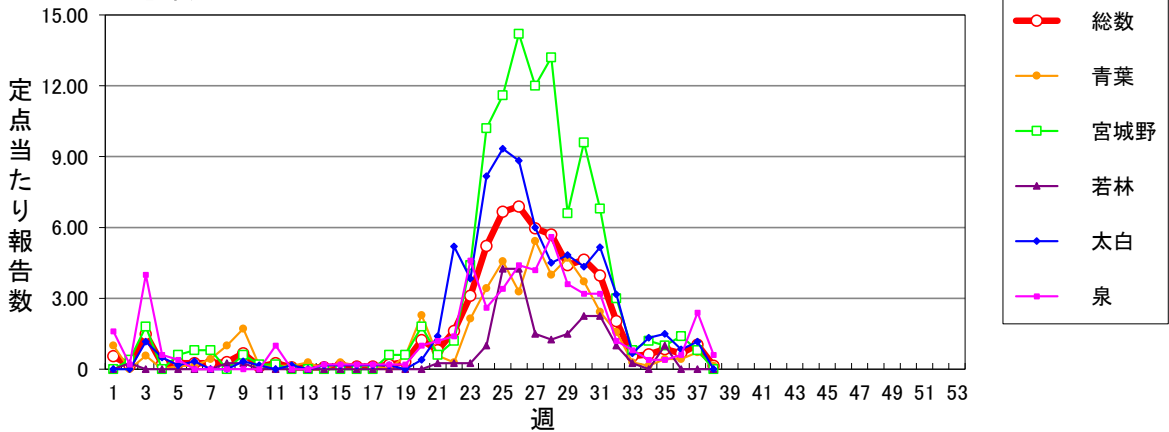
〈2023年 第38週〉



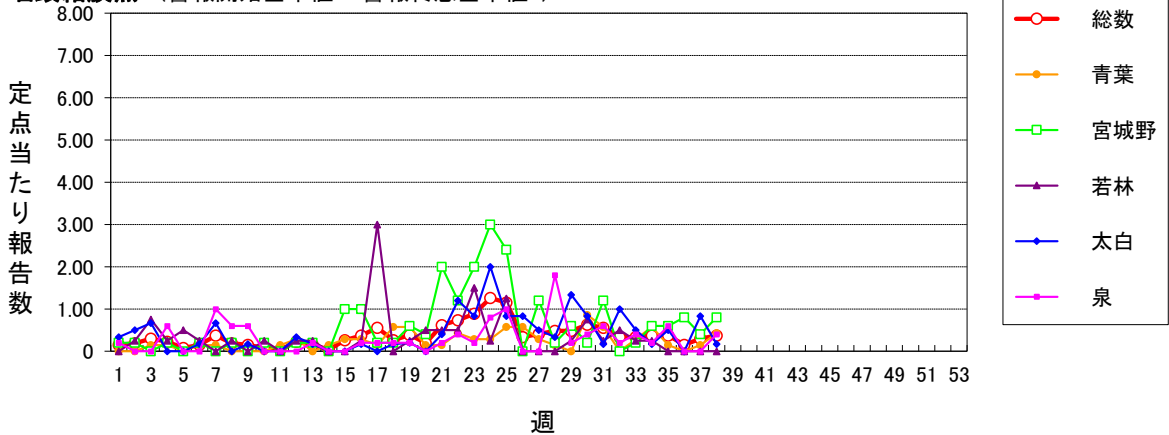
仙台市定点週報告対象疾病 各別推移(1)

〈2023年 第38週〉

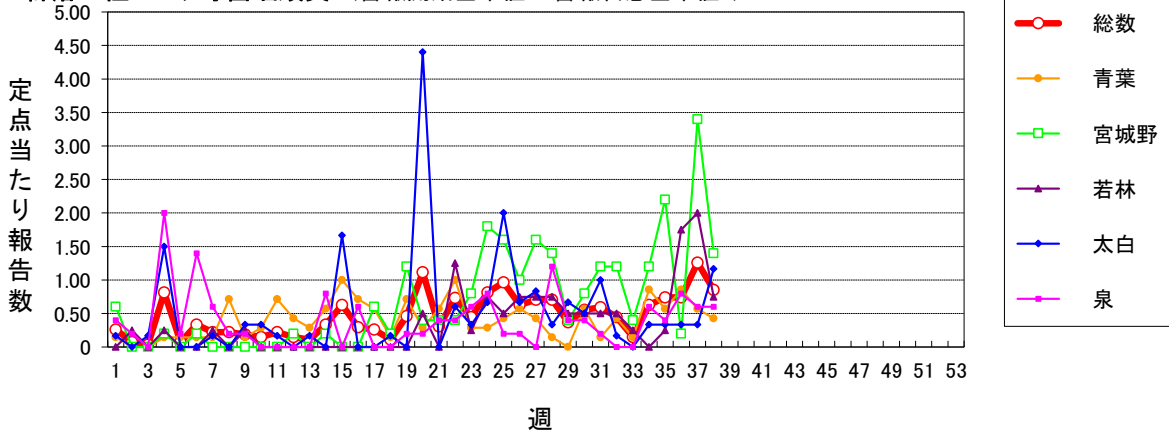
RSウイルス感染症



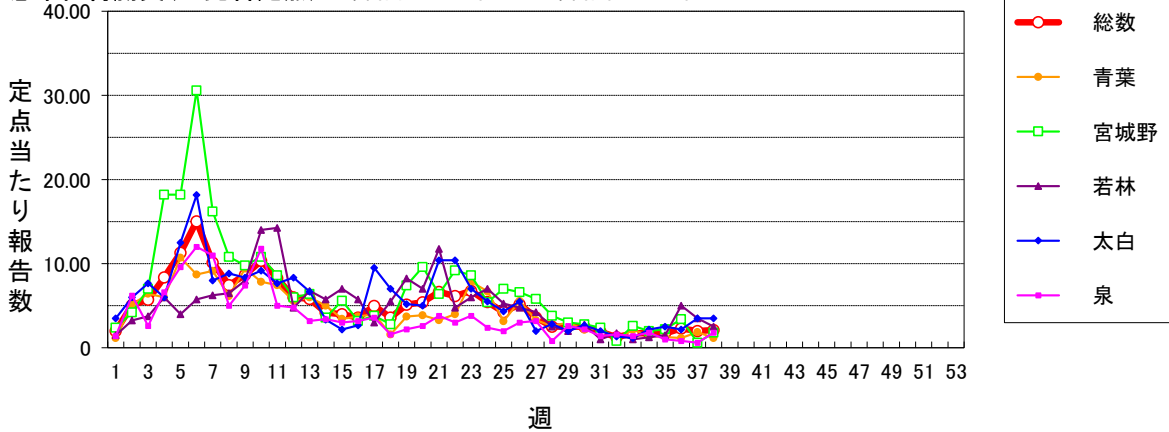
咽頭結膜熱 (警報開始基準値3 警報終息基準値1)



A群溶血性レンサ球菌咽頭炎 (警報開始基準値8 警報終息基準値4)



感染性胃腸炎(小児科定点) (警報開始基準値20 警報終息基準値12)

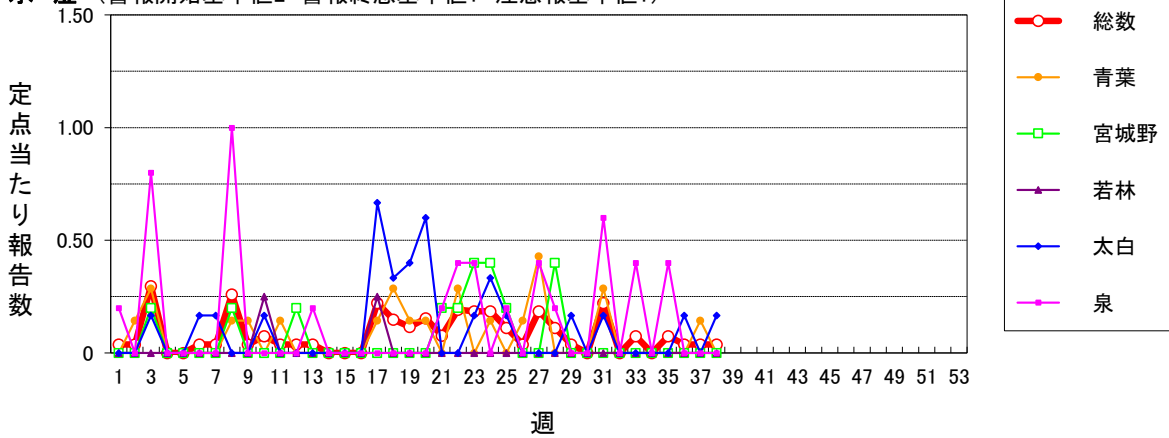




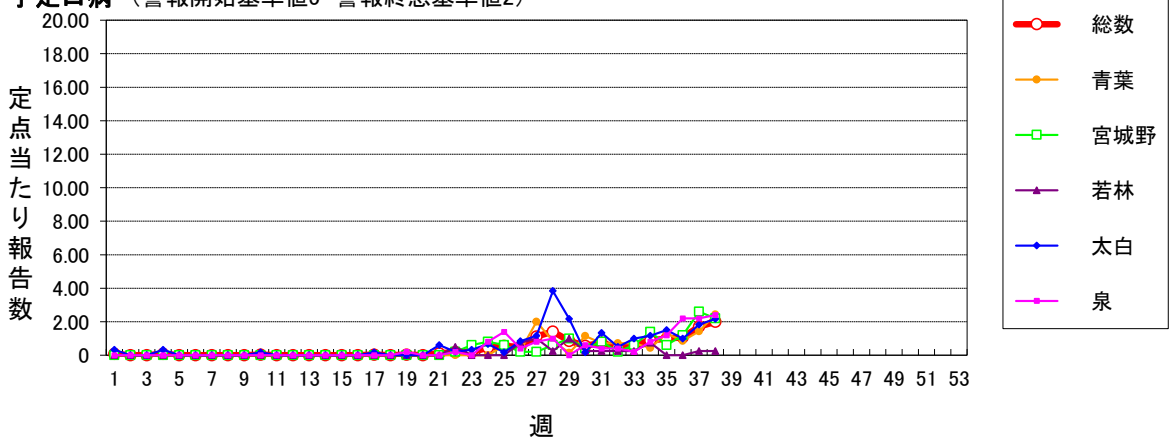
# 仙台市定点週報告対象疾病 各区別推移(2)

〈2023年 第38週〉

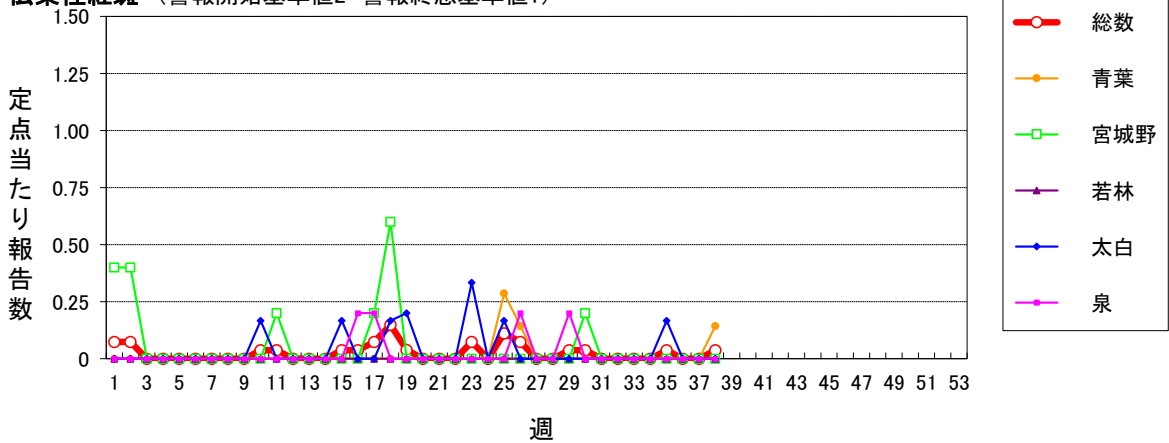
水痘 (警報開始基準値2 警報終息基準値1 注意報基準値1)



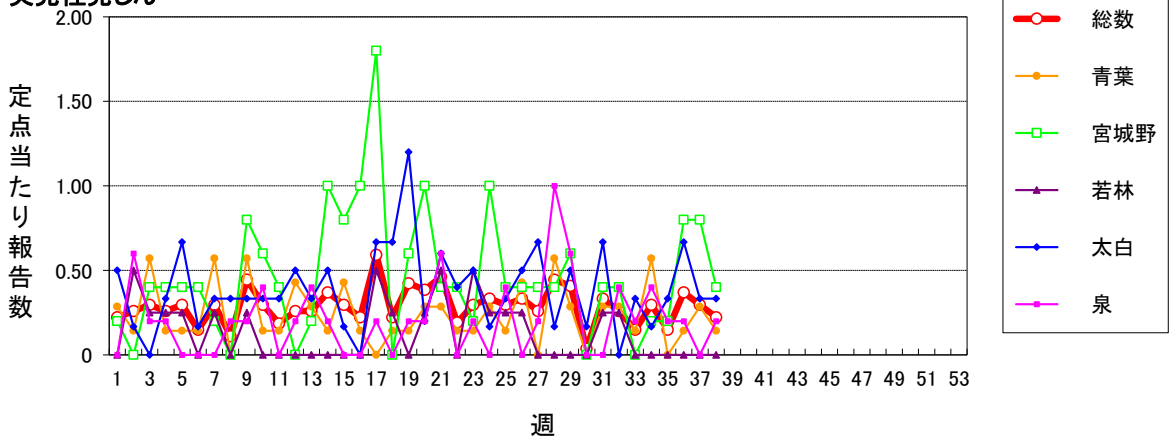
手足口病 (警報開始基準値5 警報終息基準値2)



伝染性紅斑 (警報開始基準値2 警報終息基準値1)



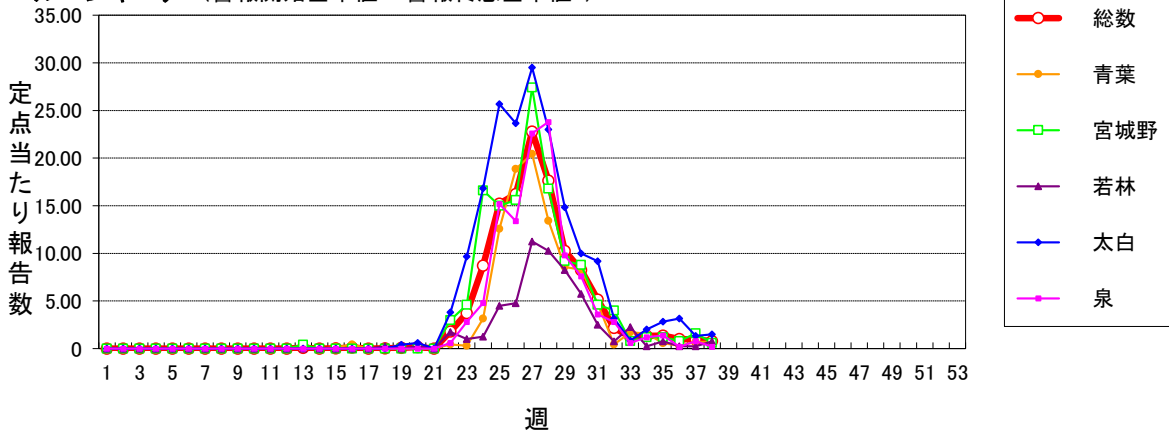
突発性発しん



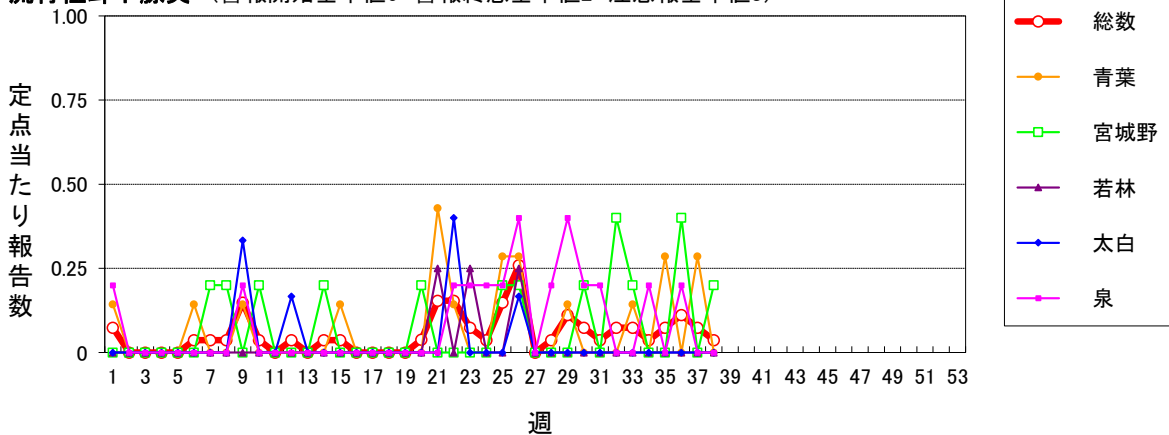
# 仙台市定点週報告対象疾病 各別推移(3)

〈2023年 第38週〉

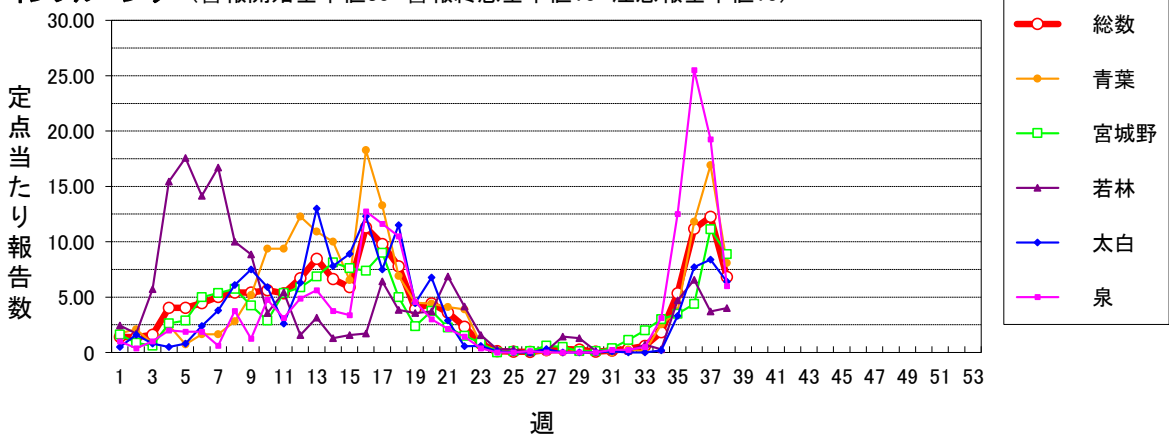
ヘルパンギーナ (警報開始基準値6 警報終息基準値2)



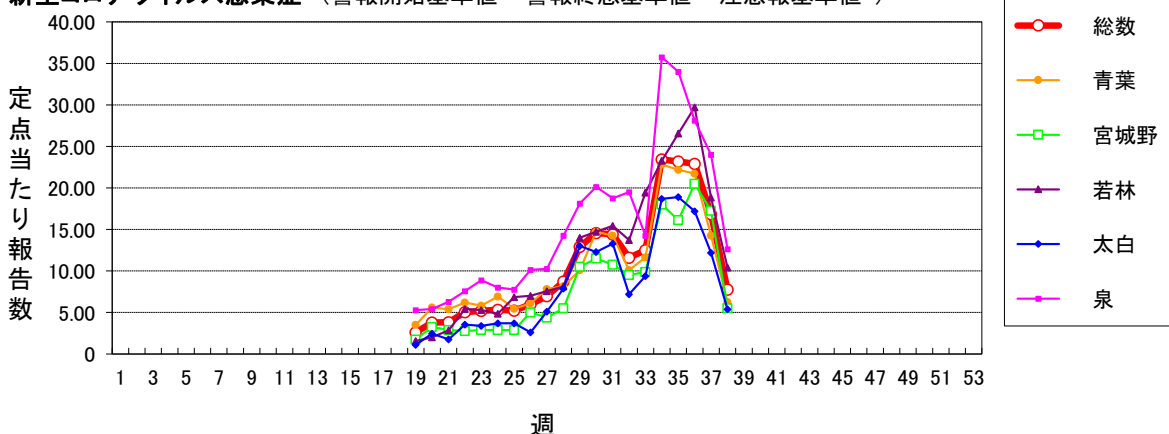
流行性耳下腺炎 (警報開始基準値6 警報終息基準値2 注意報基準値3)



インフルエンザ (警報開始基準値30 警報終息基準値10 注意報基準値10)



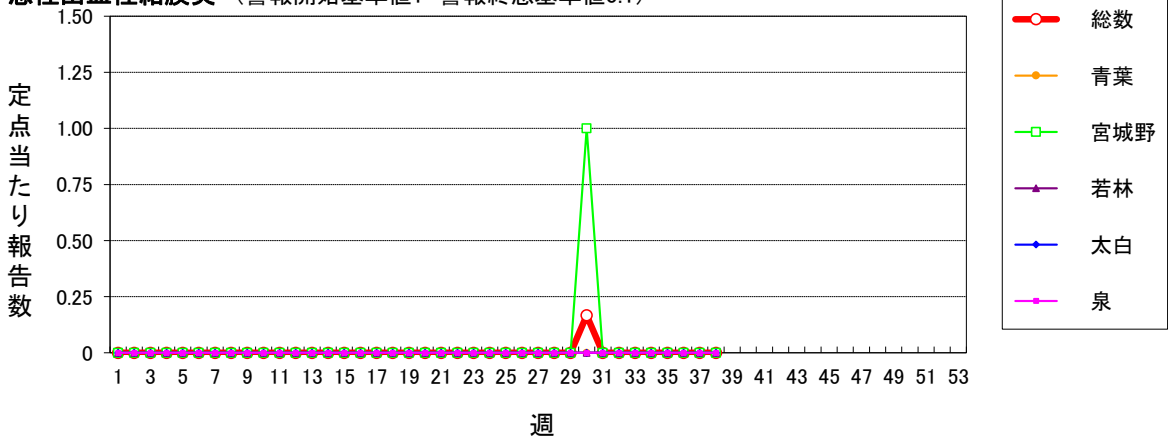
新型コロナウイルス感染症 (警報開始基準値- 警報終息基準値- 注意報基準値-)



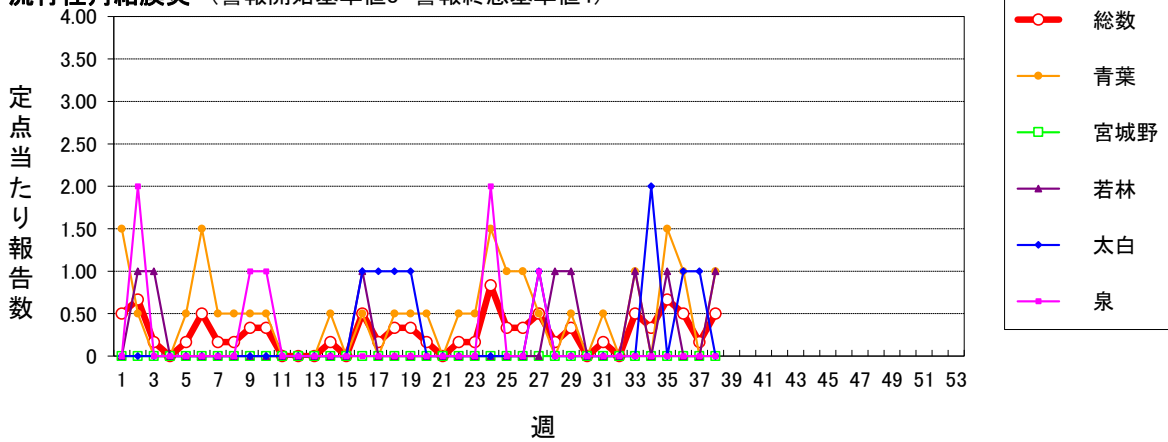
# 仙台市定点週報告対象疾病 各別推移(4)

〈2023年 第38週〉

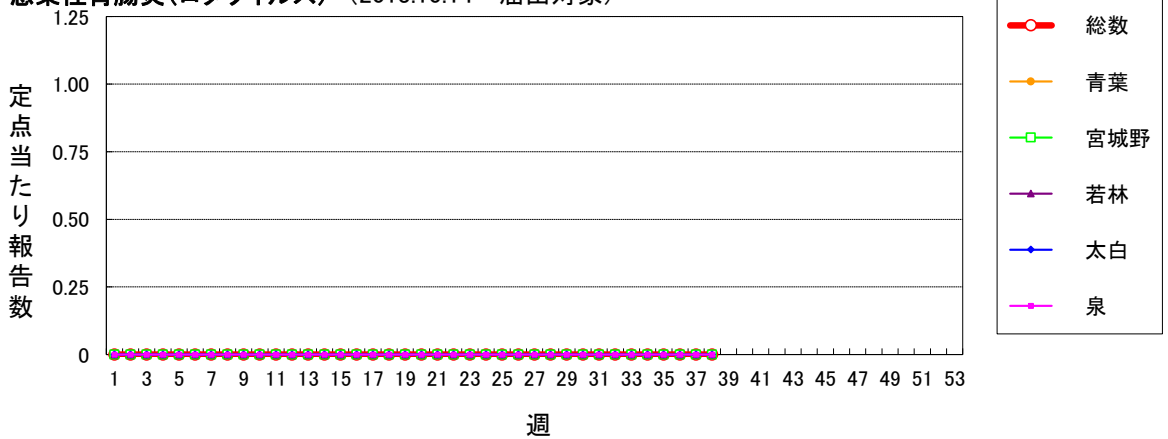
急性出血性結膜炎 (警報開始基準値1 警報終息基準値0.1)



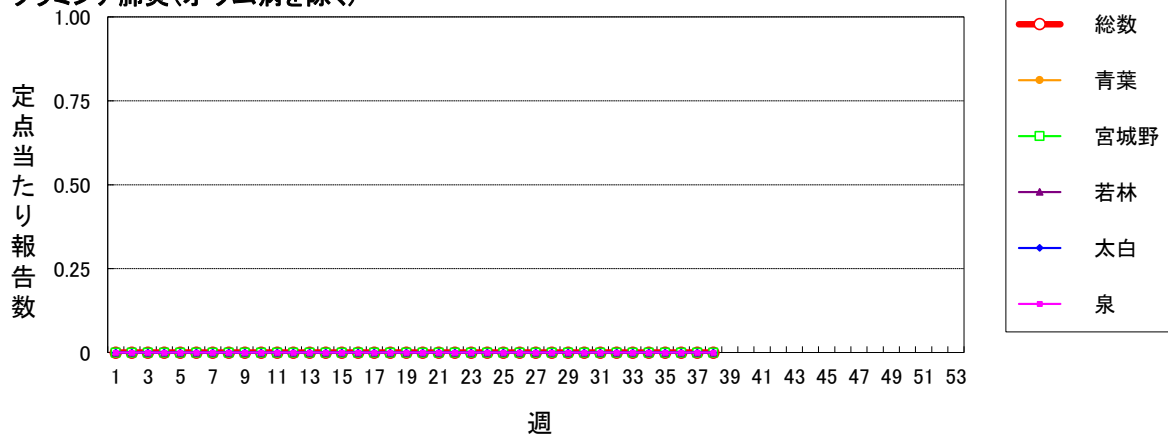
流行性角結膜炎 (警報開始基準値8 警報終息基準値4)



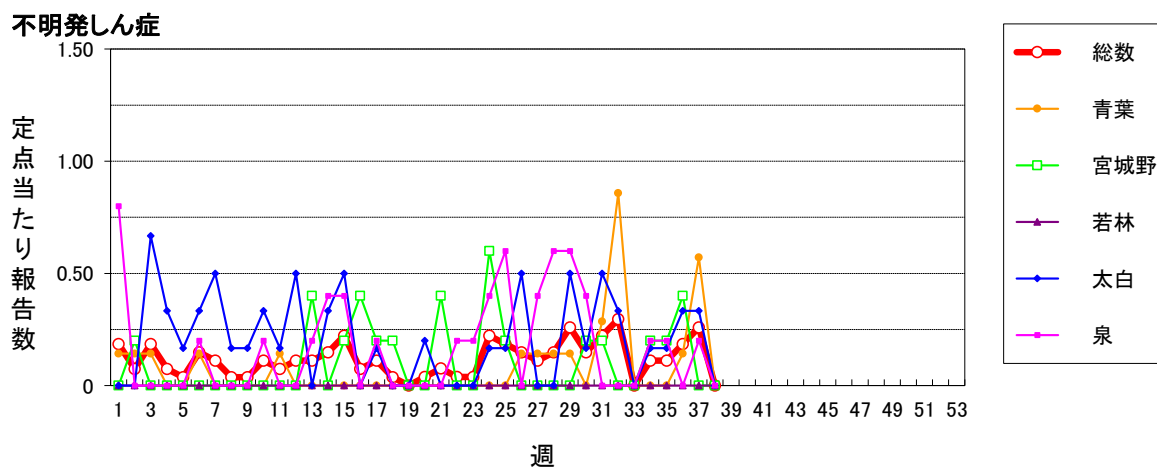
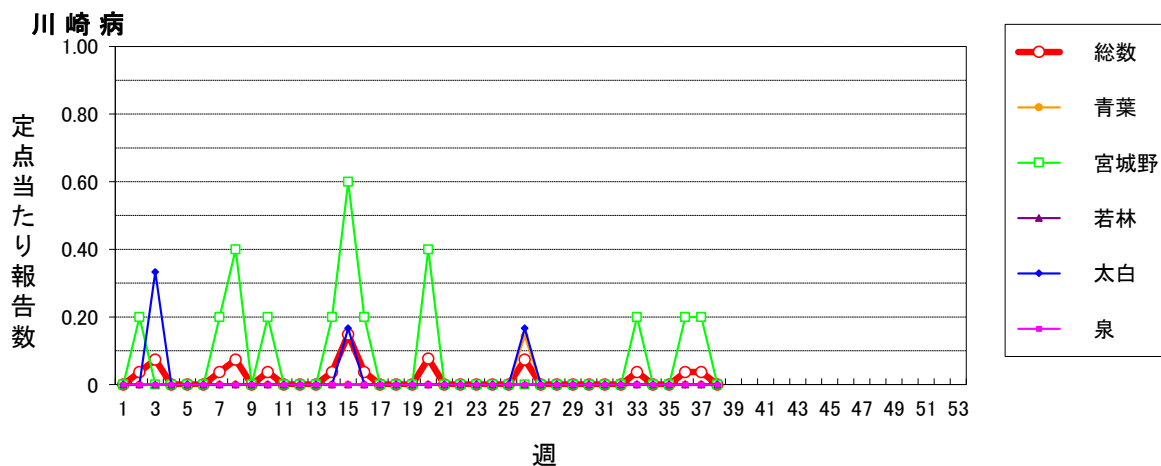
感染性胃腸炎(ロタウイルス) (2013.10.14~届出対象)



クラミジア肺炎(オウム病を除く)







2023年仙台市全数報告感染症発生状況

分類	二類		三類		四類				五類																
	疾患名	結核	細菌性赤痢	腸管出血性大腸菌感染症	E型肝炎	A型肝炎	デング熱	レジオネラ症	アメーバ赤痢	ウイルス性肝炎	カルバペネム耐性腸内細菌目細菌感染症	急性弛緩性麻痺(急性灰白髄炎を除く)	急性脳炎	クロイツフェルト・ヤコブ病	劇症型溶血性レンサ球菌感染症	後天性免疫不全症候群	侵袭性インフルエンザ菌感染症	侵袭性肺炎球菌感染症	水痘(入院例)	梅毒	播種性クリプトコッカス症	破傷風	バンコマイシン耐性腸球菌感染症	百日咳	風しん
累計	75	1	24	9	0	0	18	2	3	34	1	3	1	9	8	2	9	3	93	1	3	0	2	0	0
1週	0	0	0	0	0	0	1	0	0	1	0	0	0	1	1	0	0	0	2	0	0	0	0	0	0
2週	3	0	0	0	0	0	0	0	0	0	0	0	0	1	0	0	0	0	4	0	0	0	0	0	0
3週	0	0	0	0	0	0	0	0	0	2	0	0	0	1	0	0	1	0	2	0	0	0	0	0	0
4週	1	0	1	0	0	0	0	0	0	1	0	0	0	0	0	0	0	0	3	0	0	0	0	0	0
5週	1	0	0	0	0	0	0	1	0	0	0	0	0	0	1	0	0	0	1	0	0	0	0	0	0
6週	1	0	0	0	0	0	0	0	0	0	0	0	1	0	0	1	0	0	1	0	0	0	0	0	0
7週	1	1	0	0	0	0	0	1	0	1	0	0	0	0	0	0	0	0	3	0	0	0	0	0	0
8週	4	0	0	0	0	0	1	0	0	0	0	0	0	0	0	0	1	0	1	0	0	0	0	0	0
9週	2	0	0	0	0	0	1	0	0	2	0	0	0	0	0	0	0	0	2	0	1	0	0	0	0
10週	4	0	0	0	0	0	0	0	0	3	0	0	0	0	0	0	0	0	3	1	0	0	0	0	0
11週	3	0	0	0	0	0	0	0	0	1	0	0	0	0	0	0	0	0	2	0	0	0	0	0	0
12週	0	0	0	0	0	0	0	0	0	1	0	0	0	0	0	0	0	0	1	0	0	0	0	0	0
13週	1	0	0	0	0	0	0	0	0	0	0	0	0	0	0	0	1	0	5	0	0	0	0	0	0
14週	0	0	0	0	0	0	1	0	0	0	0	0	0	0	0	0	0	0	1	0	0	0	0	0	0
15週	7	0	0	1	0	0	0	0	0	2	0	0	0	0	0	0	0	0	0	0	0	0	0	0	0
16週	3	0	0	0	0	0	0	0	1	0	0	0	0	0	1	0	0	1	3	0	0	0	0	0	0
17週	0	0	0	0	0	0	0	0	0	2	0	0	0	1	0	0	1	0	4	0	0	0	0	0	0
18週	0	0	0	0	0	0	0	0	0	1	0	0	0	0	0	0	0	0	1	0	0	0	0	0	0
19週	2	0	0	0	0	0	0	0	0	1	0	0	0	0	1	0	0	1	1	0	0	0	0	0	0
20週	0	0	1	0	0	0	1	0	0	0	0	0	0	0	1	0	1	0	5	0	0	0	0	0	0
21週	1	0	0	0	0	0	0	0	0	1	0	0	0	0	0	0	0	0	5	0	0	0	0	0	0
22週	2	0	1	0	0	0	0	0	1	0	0	0	0	0	0	0	0	0	1	0	0	0	0	0	0
23週	5	0	4	0	0	0	0	0	0	1	0	0	0	0	0	0	0	0	1	0	0	0	0	0	0
24週	0	0	0	0	0	0	3	0	0	0	0	0	0	1	0	0	0	0	4	0	0	0	0	0	0
25週	3	0	0	0	0	0	1	0	0	0	0	0	0	0	0	0	0	0	1	0	0	0	0	0	0
26週	2	0	1	1	0	0	3	0	0	1	0	0	0	0	0	0	0	0	5	0	0	0	0	0	0
27週	2	0	1	2	0	0	0	0	0	0	1	0	0	0	0	0	0	0	4	0	0	0	0	0	0
28週	3	0	2	0	0	0	0	0	0	2	0	0	0	1	0	0	0	0	1	0	0	0	0	0	0
29週	0	0	0	0	0	0	0	0	0	0	0	0	0	0	0	0	0	1	4	0	1	0	0	0	0
30週	2	0	0	1	0	0	2	0	0	2	0	0	0	0	0	0	1	0	1	0	0	0	0	0	0
31週	5	0	1	1	0	0	0	0	0	1	0	0	0	0	0	0	1	0	3	0	0	0	0	0	0
32週	4	0	0	1	0	0	0	0	0	1	0	0	0	0	0	0	1	0	2	0	0	0	0	0	0
33週	2	0	5	0	0	0	0	0	0	0	0	0	0	1	0	0	0	0	1	0	0	0	0	0	0
34週	1	0	4	0	0	0	2	0	0	1	0	0	0	0	0	0	0	0	3	0	1	0	0	0	0
35週	2	0	0	0	0	0	0	0	1	0	0	2	0	0	1	1	0	0	7	0	0	0	1	0	0
36週	2	0	2	1	0	0	0	0	0	1	0	0	0	0	1	0	1	0	3	0	0	0	0	0	0
37週	4	0	1	1	0	0	1	0	0	4	0	1	0	0	1	0	0	0	1	0	0	0	1	0	0
38週	2	0	0	0	0	0	1	0	0	1	0	0	0	2	0	0	0	0	1	0	0	0	0	0	0
39週																									
40週																									
41週																									
42週																									
43週																									
44週																									
45週																									
46週																									
47週																									
48週																									
49週																									
50週																									
51週																									
52週																									

注) 医師の診断日による分類